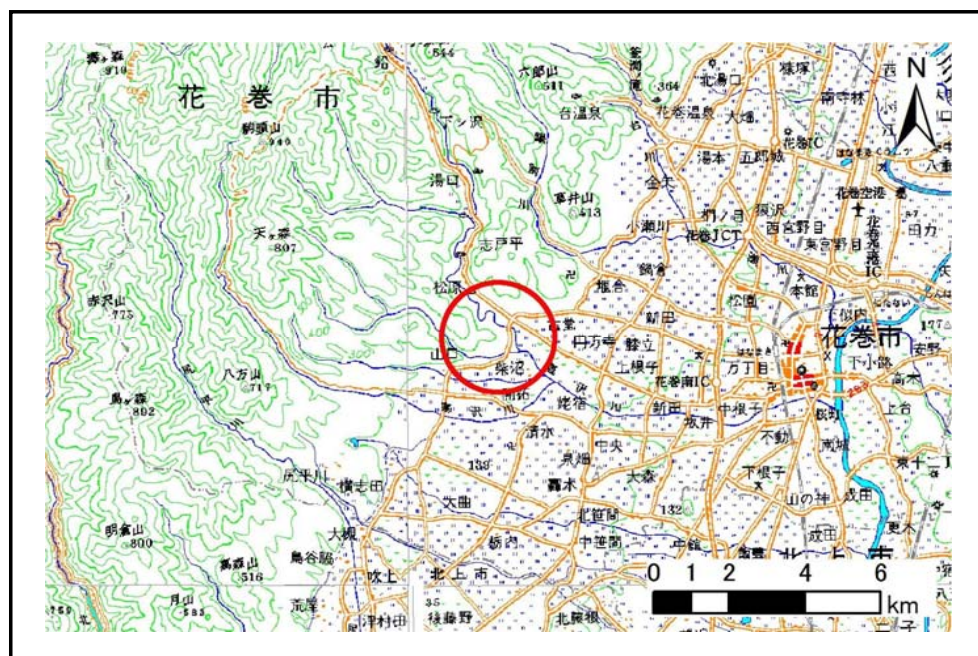


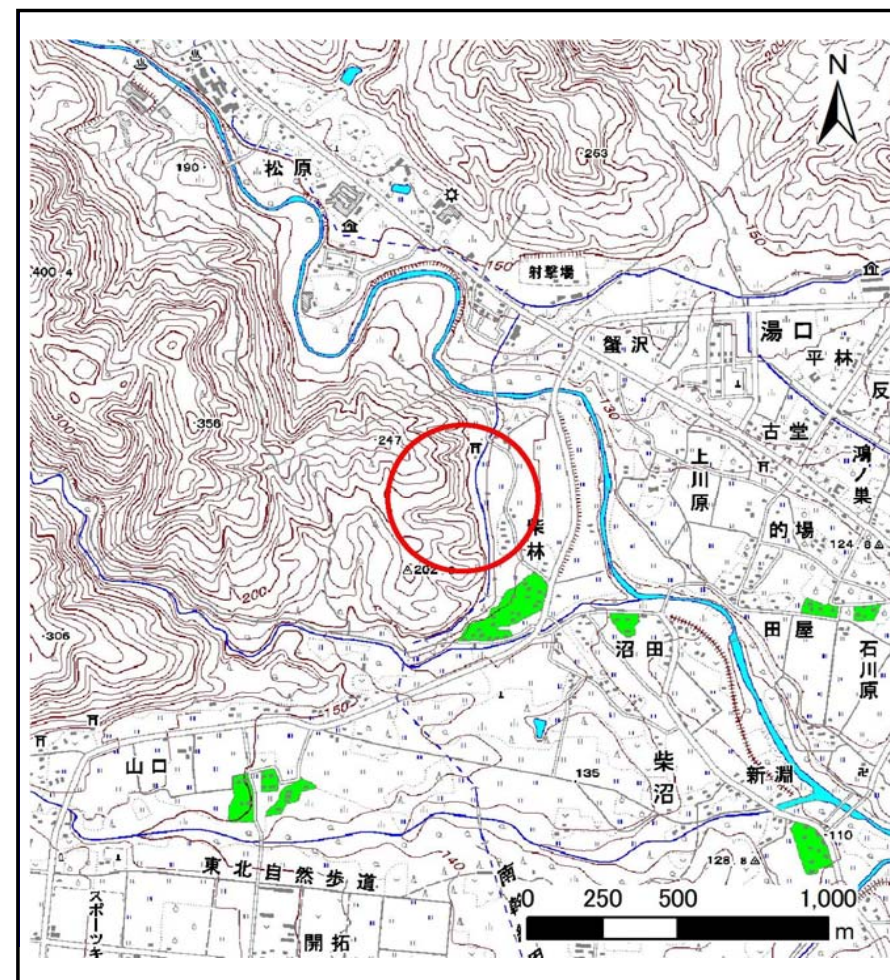
土砂災害防止に関する基礎調査(土石流)

表紙 位置,位置図

自然現象の種類	土石流
溪流番号	J122103
水系名	北上川
河川名	
溪流名	柴林の沢3
所在地	花巻市太田第6地割
調査機関	県南広域振興局土木部花巻土木センター



位置図(S=1:200,000)

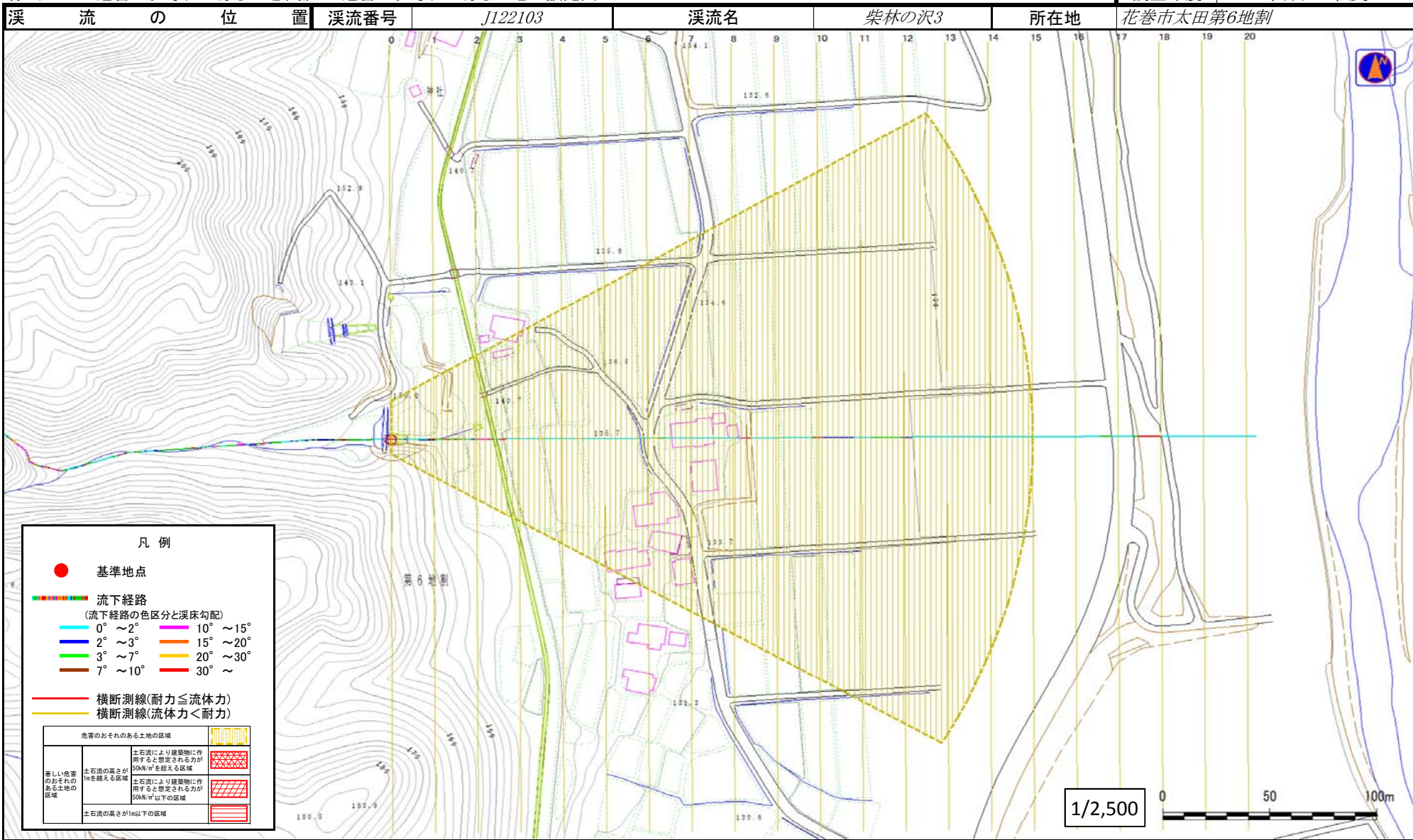


概況図(S=1:25,000)

土石流区域調査

様式3-1 危害のおそれのある土地、著しい危害のおそれのある土地の設定図

調査年度 平成24年度
所在地 花巻市太田第6地割



土 石 流 区 域 調 書

様式3-2 建築物に作用すると想定される衝撃に関する事項

調査年度	平成24年度
------	--------

溪	流	の	位	置	溪流番号	J122103	溪流名	柴林の沢3	所在地	花巻市太田第6地割
---	---	---	---	---	------	---------	-----	-------	-----	-----------

横断測線番号	土石流の高さh(m)	土石流の流体力Fd(kN/m ²)	建築物の耐力P2(kN/m ²)	横断測線番号	土石流の高さh(m)	土石流の流体力Fd(kN/m ²)	建築物の耐力P2(kN/m ²)
No.0	0.59	8.70	11.77				
No.1	0.60	7.13	11.70				
No.2	0.62	5.30	11.31				
No.3	0.61	5.59	11.58				
No.4	0.60	5.65	11.64				
No.5	0.60	5.69	11.67				
No.6	0.61	5.51	11.50				
No.7	0.61	5.48	11.48				
No.8	0.62	5.19	11.27				
No.9	0.61	5.39	11.46				
No.10	0.65	4.25	10.85				
No.11	0.66	4.03	10.72				
No.12	0.65	4.22	10.94				
No.13	0.69	3.49	10.35				
No.14	0.71	3.14	10.05				
No.15	0.73	2.91	9.84				
No.16	0.74	2.86	9.79				
No.17	0.76	2.66	9.58				
No.18	0.60	4.22	11.68				
No.19	0.63	3.79	11.14				
No.20	0.63	3.81	11.17				