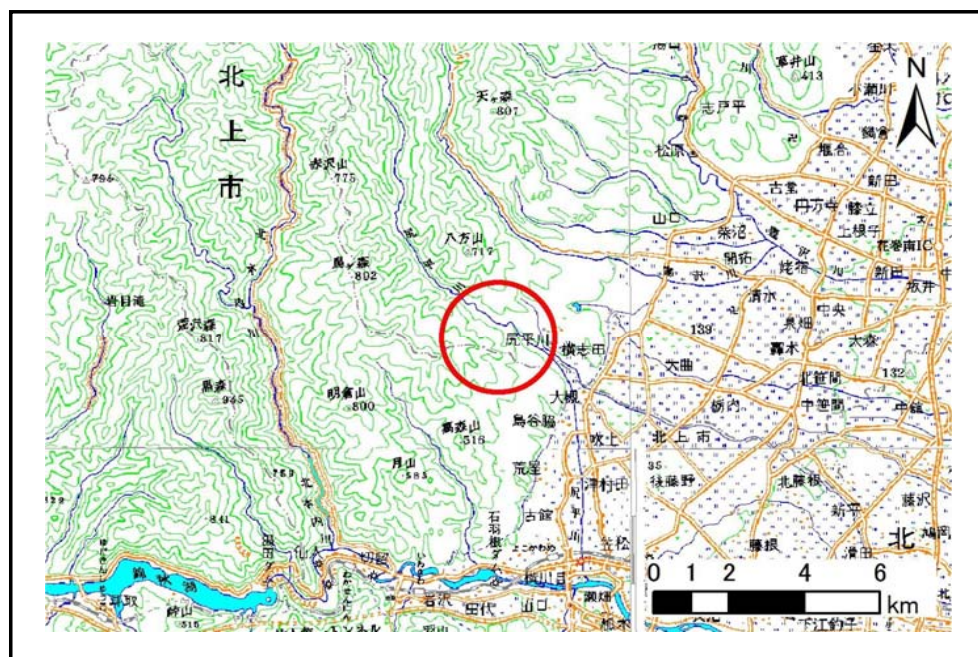


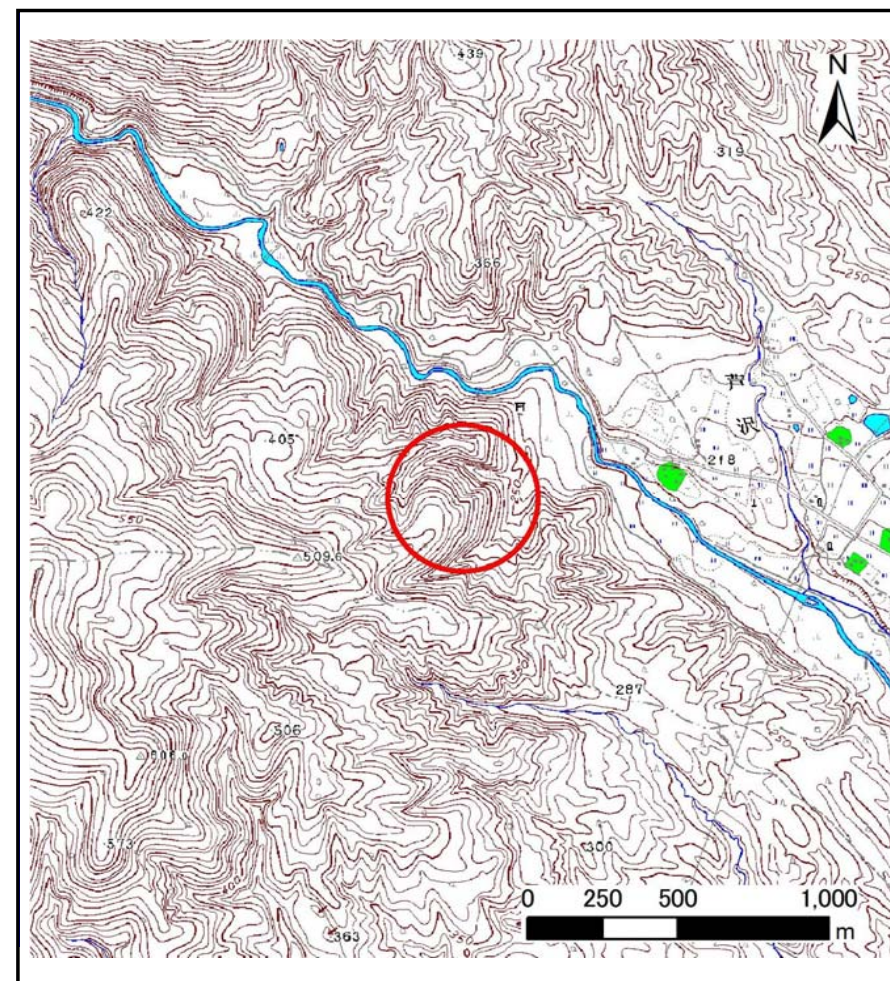
# 土砂災害防止に関する基礎調査(土石流)

表紙 位置,位置図

自然現象の種類	土石流
溪流番号	J121102
水系名	北上川
河川名	
溪流名	尻平川の沢
所在地	花巻市尻平川第2地割
調査機関	県南広域振興局土木部花巻土木センター



位置図(S=1:200,000)



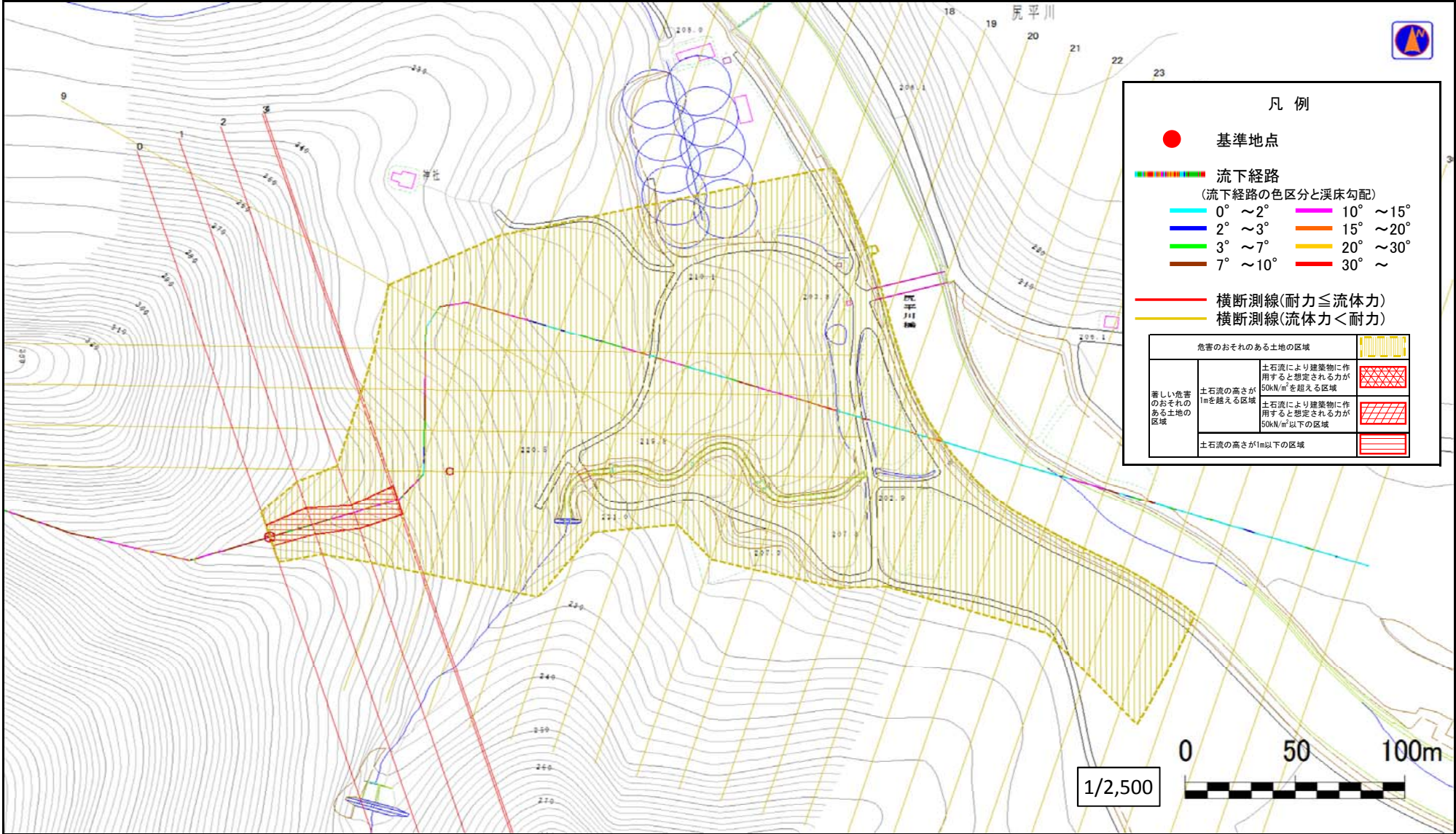
概況図(S=1:25,000)

# 土石流区域調査書

様式3-1 危害のおそれのある土地、著しい危害のおそれのある土地の設定図

調査年度	平成24年度
調査年度	平成24年度

溪流の位置	溪流番号	J121102	溪流名	尻平川の沢	所在地	花巻市尻平川第2地割
-------	------	---------	-----	-------	-----	------------



## 土石流区域調書

様式3-2 建築物に作用すると想定される衝撃に関する事項

調査年度 平成24年度

溪 流 の 位 置 溪流番号 J121102 溪流名 尻平川の沢 所在地 花巻市尻平川第2地割

横断測線番号	土石流の高さh(m)	土石流の流体力Fd(kN/m <sup>2</sup> )	建築物の耐力P2(kN/m <sup>2</sup> )	横断測線番号	土石流の高さh(m)	土石流の流体力Fd(kN/m <sup>2</sup> )	建築物の耐力P2(kN/m <sup>2</sup> )
No.0	0.90	30.05	8.29	No.27	0.51	3.35	13.53
No.1	0.76	23.22	9.49	No.28	0.59	2.05	11.88
No.2	0.80	23.50	9.10	No.29	0.00	0.00	0.00
No.3	0.71	19.63	10.07	No.30	0.00	0.00	0.00
No.4	0.68	18.67	10.42	No.31	0.00	0.00	0.00
No.5	0.52	13.11	13.13				
No.6	0.51	11.76	13.48				
No.7	0.51	11.73	13.49				
No.8	0.51	11.75	13.50				
No.9	0.48	8.83	14.18				
No.10	0.48	8.83	14.18				
No.11	0.47	9.24	14.47				
No.12	0.48	9.04	14.33				
No.13	0.48	8.31	14.27				
No.14	0.47	7.56	14.39				
No.15	0.47	5.70	14.45				
No.16	0.47	5.36	14.41				
No.17	0.47	5.37	14.42				
No.18	0.47	5.51	14.60				
No.19	0.43	6.50	15.73				
No.20	0.45	5.91	15.07				
No.21	0.47	5.47	14.55				
No.22	0.46	5.72	14.84				
No.23	0.46	5.59	14.68				
No.24	0.48	5.04	14.35				
No.25	0.48	4.68	14.25				
No.26	0.49	4.20	14.07				