

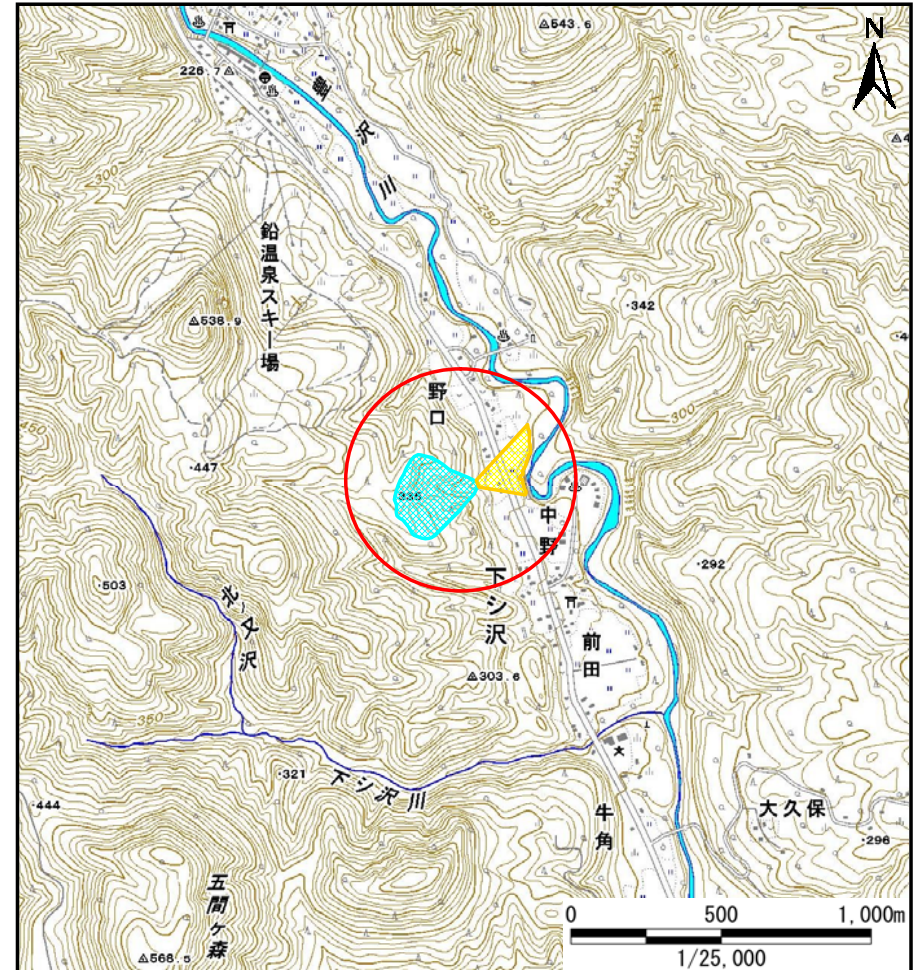
土砂災害防止に関する基礎調査(土石流)

表紙 位置,位置図

自然現象の種類	土石流
溪流番号	J110108
水系名	北上川
河川名	豊沢川
溪流名	中野(花巻)の沢2
所在地	花巻市下シ沢中野
調査機関	岩手県南広域振興局土木部花巻土木センター



位置図(S=1/200,000)

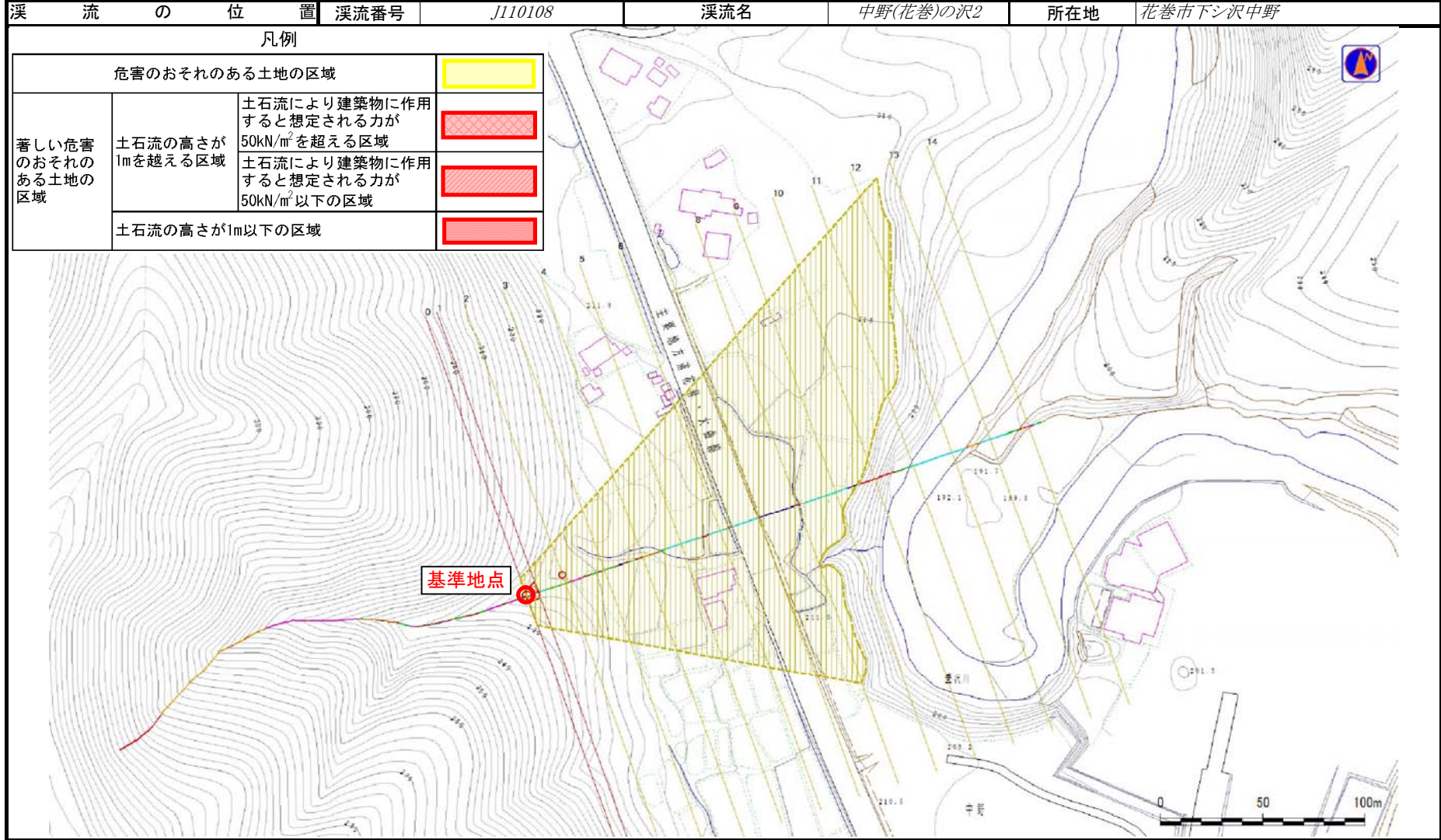


概況図(S=1/25,000)

土石流区域調査

様式3-1 危害のおそれのある土地、著しい危害のおそれのある土地の設定図

調査年度	平成23年度
所在地	花巻市下シ沢中野



土石流区域調査

様式3-2 建築物に作用すると想定される衝撃に関する事項

調査年度 平成23年度

溪流の位置		溪流番号	J110108		溪流名	中野(花巻)の沢2		所在地	花巻市下シ沢中野	
横断測線番号	土石流の高さh(m)	土石流の流体力Fd(kN/m ²)	建築物の耐力P2(kN/m ²)	横断測線番号	土石流の高さh(m)	土石流の流体力Fd(kN/m ²)	建築物の耐力P2(kN/m ²)			
No.0	0.53	23.27	13.00							
No.1	0.43	16.89	15.73							
No.2	0.26	7.51	24.73							
No.3	0.20	4.35	31.45							
No.4	0.18	3.06	35.03							
No.5	0.17	2.61	36.27							
No.6	0.17	2.38	36.85							
No.7	0.17	1.85	37.84							
No.8	0.17	1.55	37.96							
No.9	0.17	1.43	37.88							
No.10	0.16	1.61	40.06							
No.11	0.15	1.86	42.93							
No.12	0.15	1.81	42.43							
No.13	0.16	1.62	40.18							
No.14	0.16	1.62	40.19							