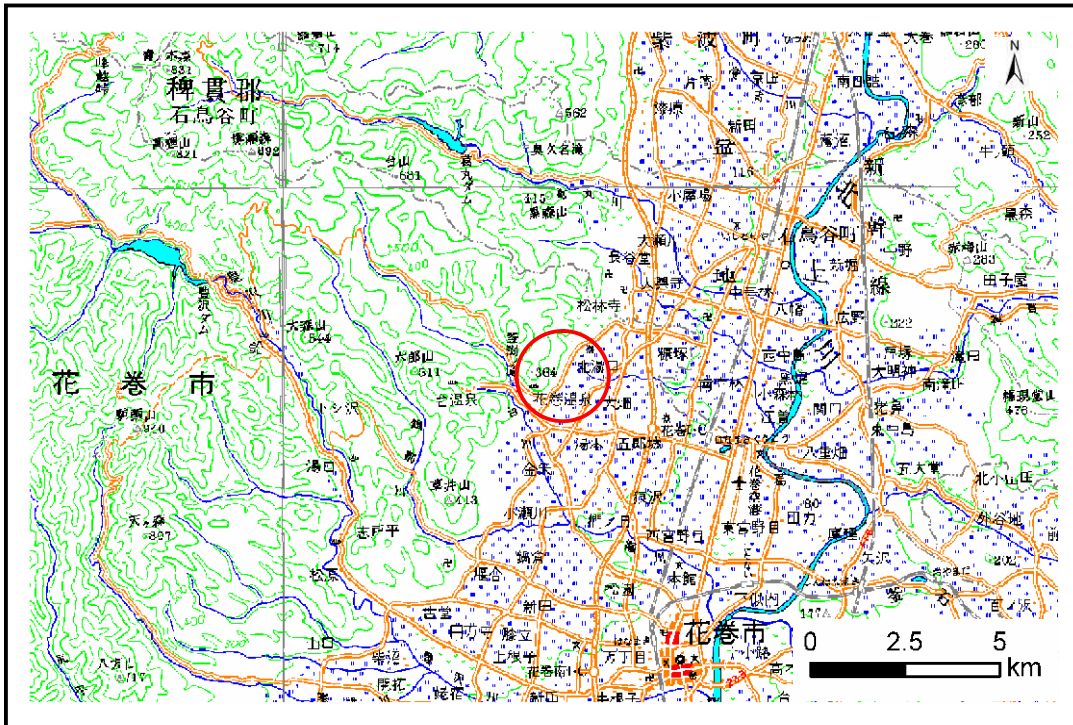


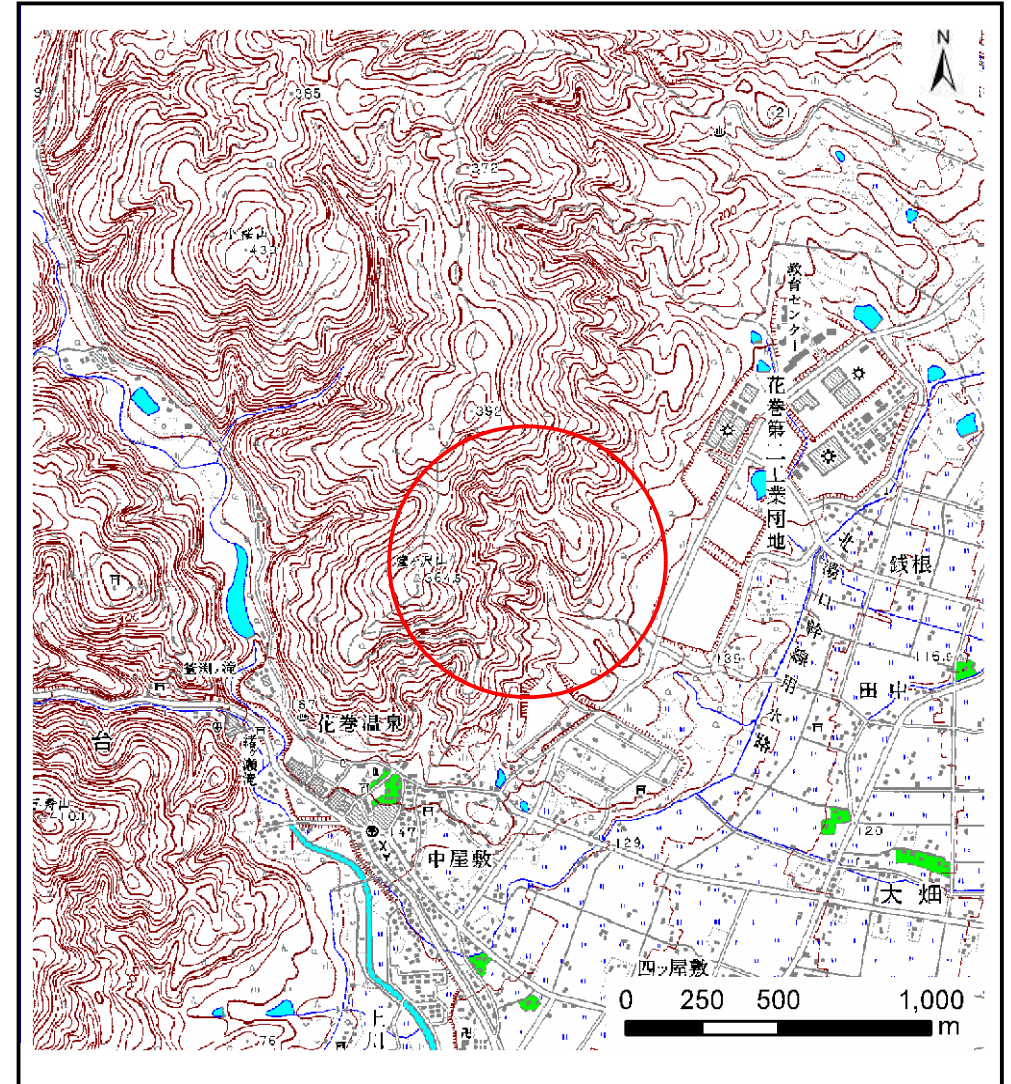
土砂災害防止に関する基礎調査(土石流)

表紙 位置,位置図

自然現象の種類	土石流
溪流番号	J110103
水系名	北上川
河川名	瀬川
溪流名	湯本の沢3
所在地	花巻市北湯口第17地割
調査機関	県南広域振興局 花巻総合支局



位置図(S=200,000)



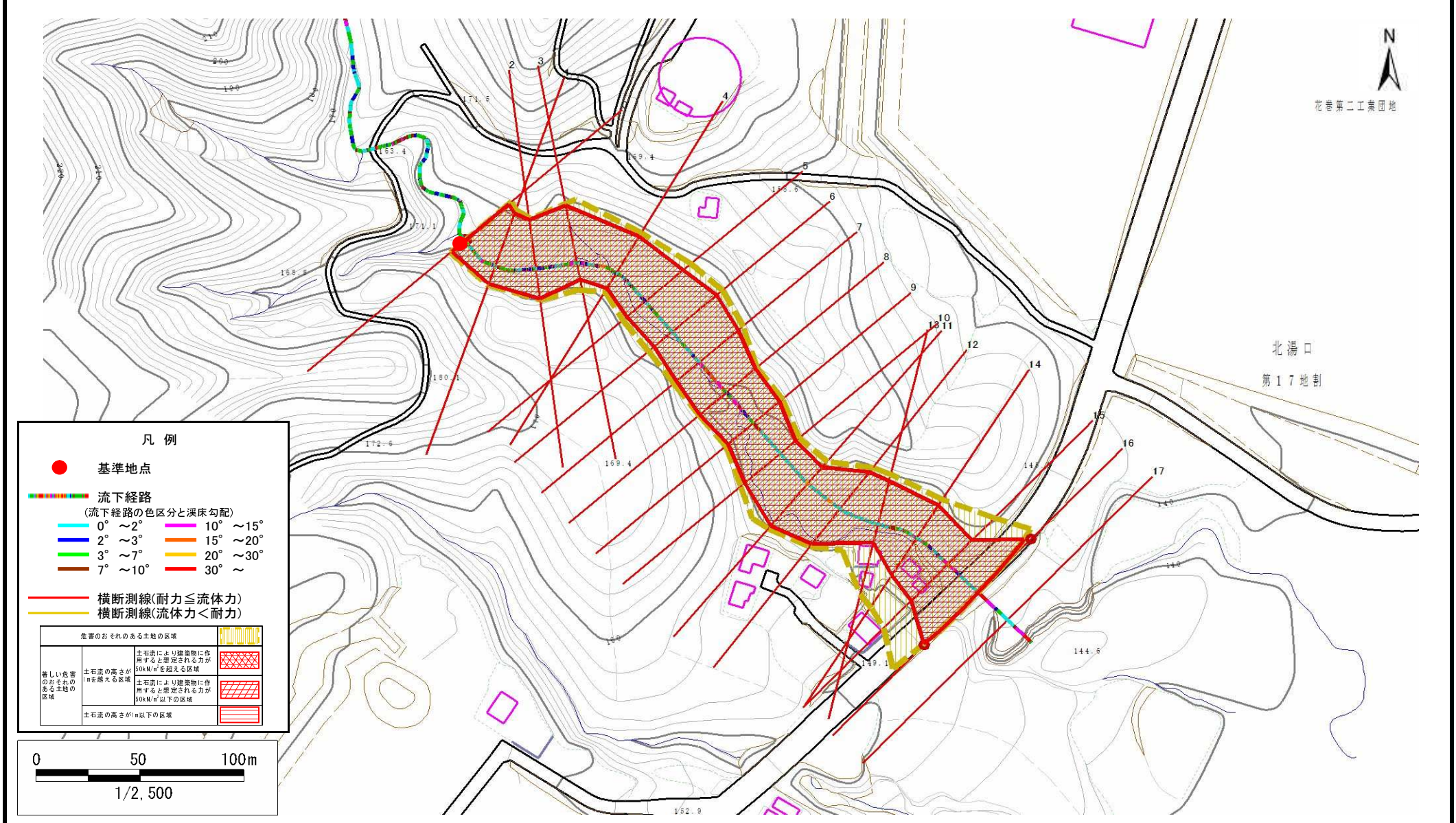
概況図(S=25,000)

土石流区域調査

様式3-1 危害のおそれのある土地、著しい危害のおそれのある土地の設定図

調査年度	平成21年度
所在地	花巻市北湯口第17地割

溪流の位置	溪流番号	J110103	溪流名	湯本の沢3	所在地	花巻市北湯口第17地割
-------	------	---------	-----	-------	-----	-------------



土石流区域調査書

様式3-2 建築物に作用すると想定される衝撃に関する事項

調査年度 平成21年度

溪流の位置	溪流番号	J110103	溪流名	湯本の沢3	所在地	花巻市北湯口第17地割	
横断測線番号	土石流の高さh(m)	土石流の流体力Fd(kN/m ²)	建築物の耐力P2(kN/m ²)	横断測線番号	土石流の高さh(m)	土石流の流体力Fd(kN/m ²)	建築物の耐力P2(kN/m ²)
No.0	2.40	22.82	4.60				
No.1	2.30	23.35	4.65				
No.2	2.25	21.65	4.69				
No.3	2.38	20.90	4.61				
No.4	2.63	26.46	4.52				
No.5	2.43	22.17	4.58				
No.6	2.38	18.10	4.61				
No.7	2.51	15.73	4.55				
No.8	2.42	20.88	4.59				
No.9	2.57	21.73	4.53				
No.10	2.60	21.73	4.52				
No.11	2.36	18.61	4.62				
No.12	2.08	17.09	4.82				
No.13	2.56	23.16	4.54				
No.14	2.24	17.56	4.69				
No.15	2.34	15.71	4.63				
No.16	1.84	7.84	5.10				
No.17	1.80	13.96	5.16				