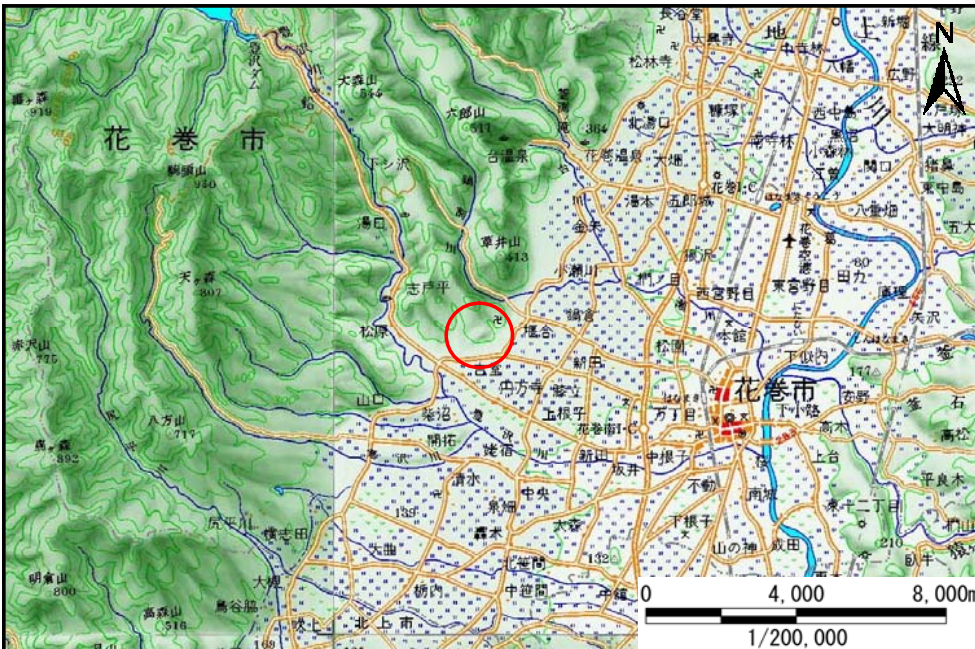


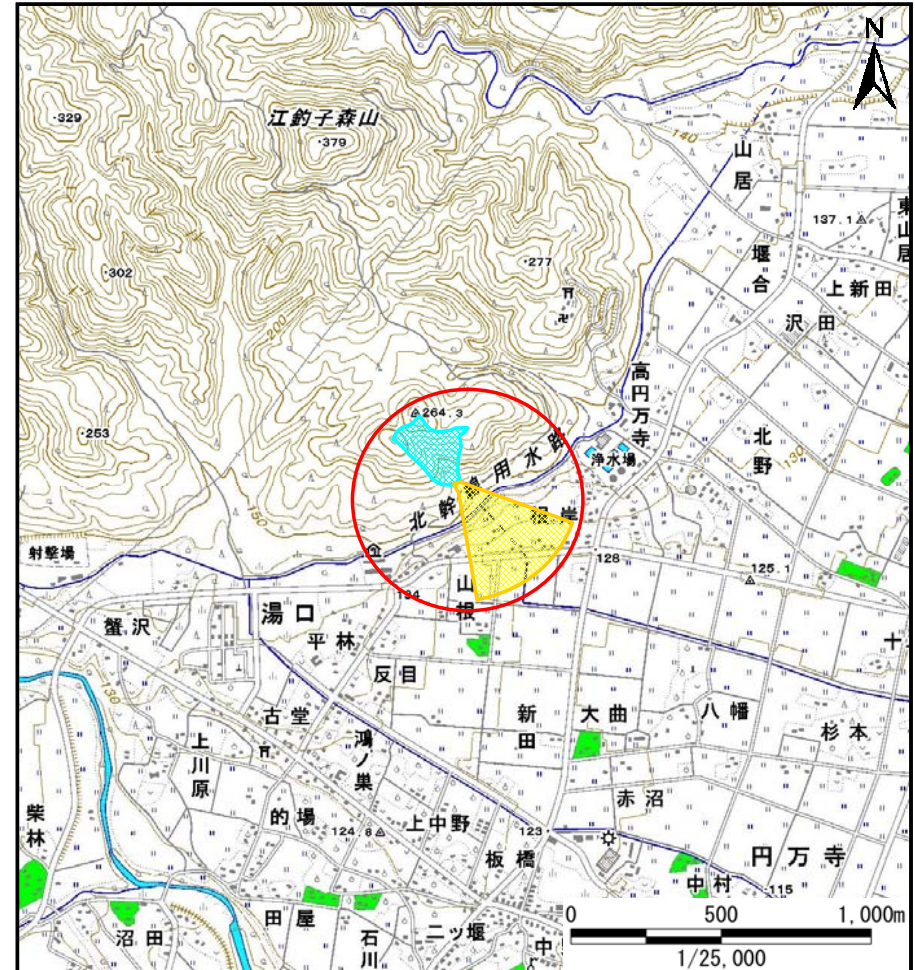
# 土砂災害防止に関する基礎調査(土石流)

表紙 位置位置図

自然現象の種類	土石流
溪流番号	B122101
水系名	北上川
河川名	豊沢川
溪流名	根岸の沢
所在地	花巻市湯口根岸
調査機関	岩手県南広域振興局土木部花巻土木センター



位置図(S=1/200,000)

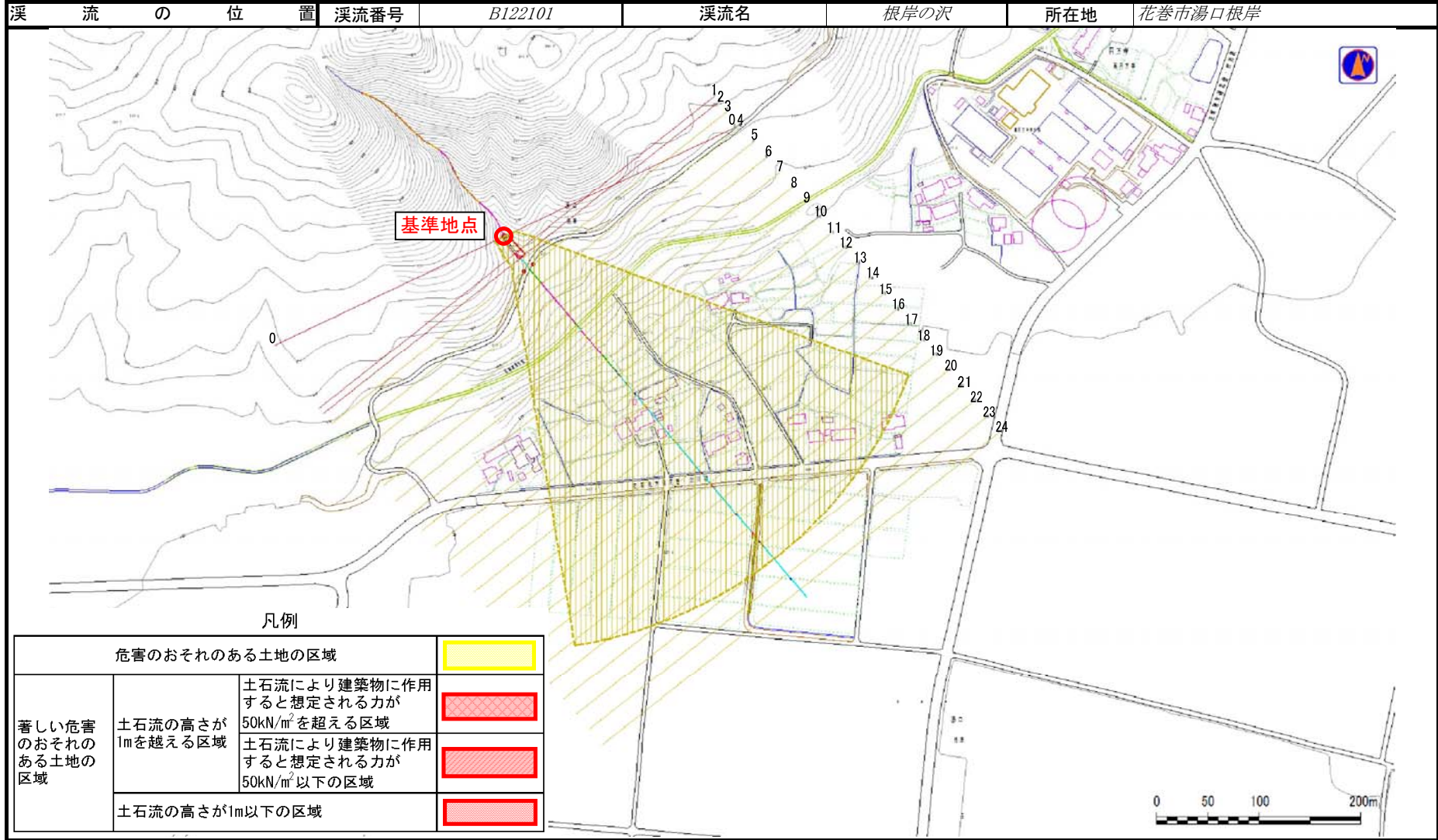


概況図(S=1/25,000)

# 土石流区域調査

様式3-1 危害のおそれのある土地、著しい危害のおそれのある土地の設定図

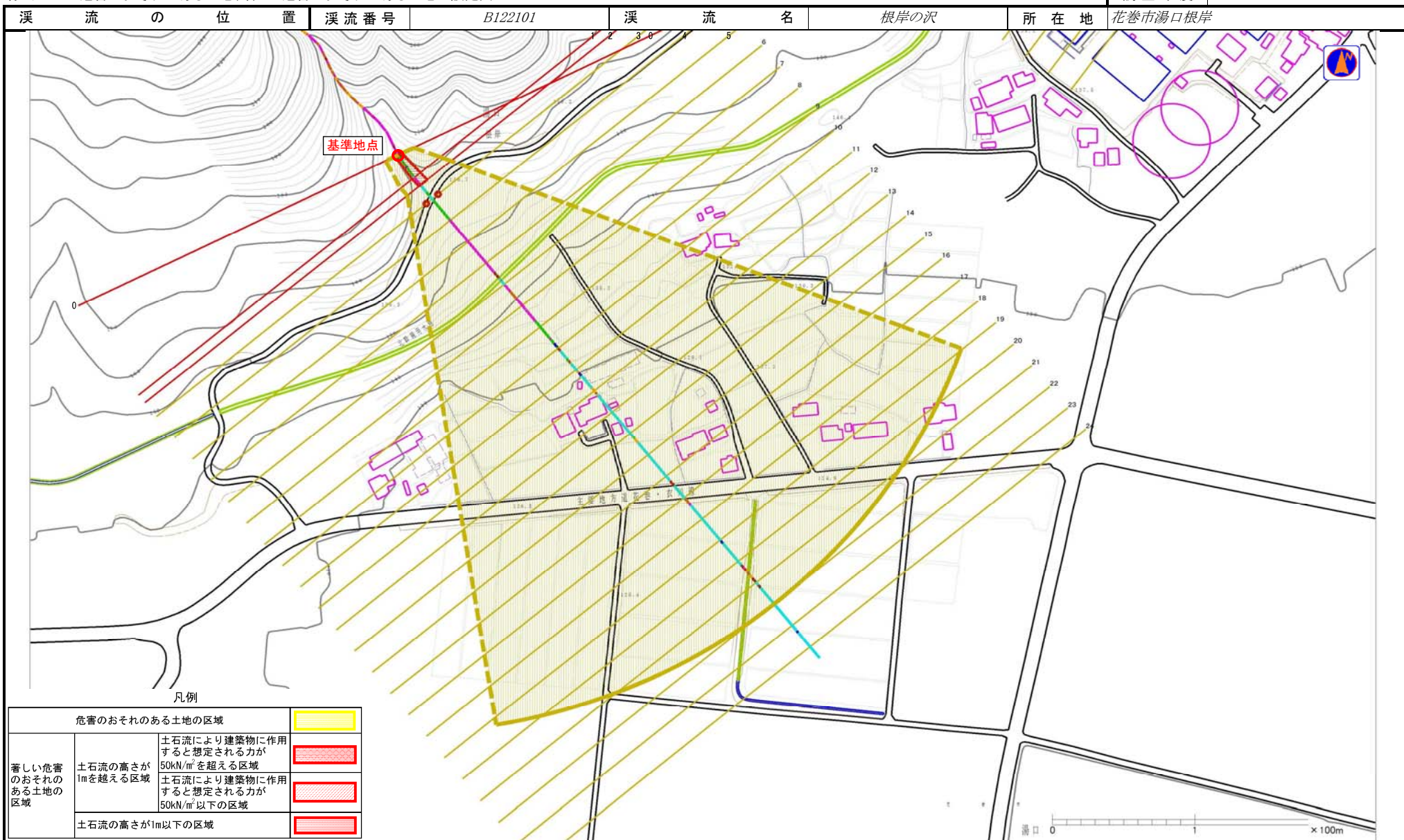
調査年度	平成23年度
------	--------



# 土石流区域調査

様式3-1 危害のおそれのある土地、著しい危害のおそれのある土地の設定図

調査年度 平成23年度



# 土石流区域調書

様式3-2 建築物に作用すると想定される衝撃に関する事項

調査年度	平成23年度
------	--------

溪流の位置	溪流番号	B122101	溪流名	根岸の沢	所在地	花巻市湯口根岸
-------	------	---------	-----	------	-----	---------

横断測線番号	土石流の高さh(m)	土石流の流体力Fd(kN/m <sup>2</sup> )	建築物の耐力P2(kN/m <sup>2</sup> )	横断測線番号	土石流の高さh(m)	土石流の流体力Fd(kN/m <sup>2</sup> )	建築物の耐力P2(kN/m <sup>2</sup> )
No.0	0.55	25.66	12.67				
No.1	0.46	19.30	14.67				
No.2	0.47	19.36	14.52				
No.3	0.29	9.66	22.23				
No.4	0.21	5.42	30.19				
No.5	0.19	4.34	33.35				
No.6	0.18	3.66	35.66				
No.7	0.17	3.03	38.00				
No.8	0.16	2.73	39.15				
No.9	0.15	2.25	40.98				
No.10	0.15	1.91	42.14				
No.11	0.15	1.77	42.54				
No.12	0.15	1.77	42.56				
No.13	0.15	1.67	42.77				
No.14	0.15	1.54	42.99				
No.15	0.15	1.39	43.14				
No.16	0.15	1.12	42.87				
No.17	0.15	1.06	42.65				
No.18	0.15	0.87	41.62				
No.19	0.16	0.71	39.98				
No.20	0.16	0.62	38.72				
No.21	0.17	0.52	36.93				
No.22	0.18	0.44	35.01				
No.23	0.19	0.38	33.17				
No.24	0.19	0.38	33.22				