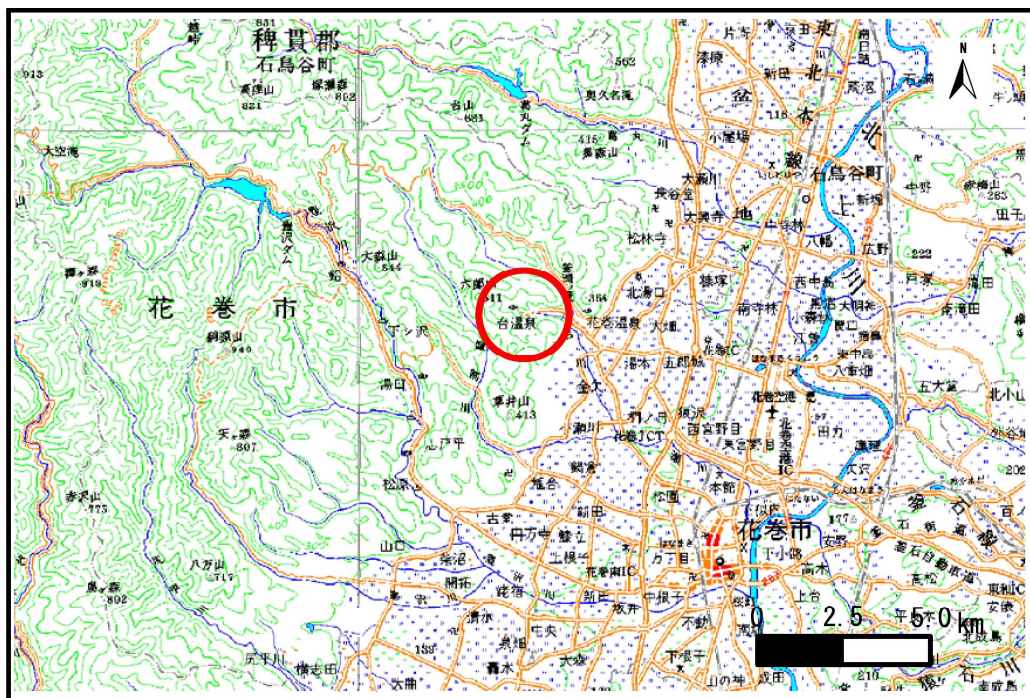


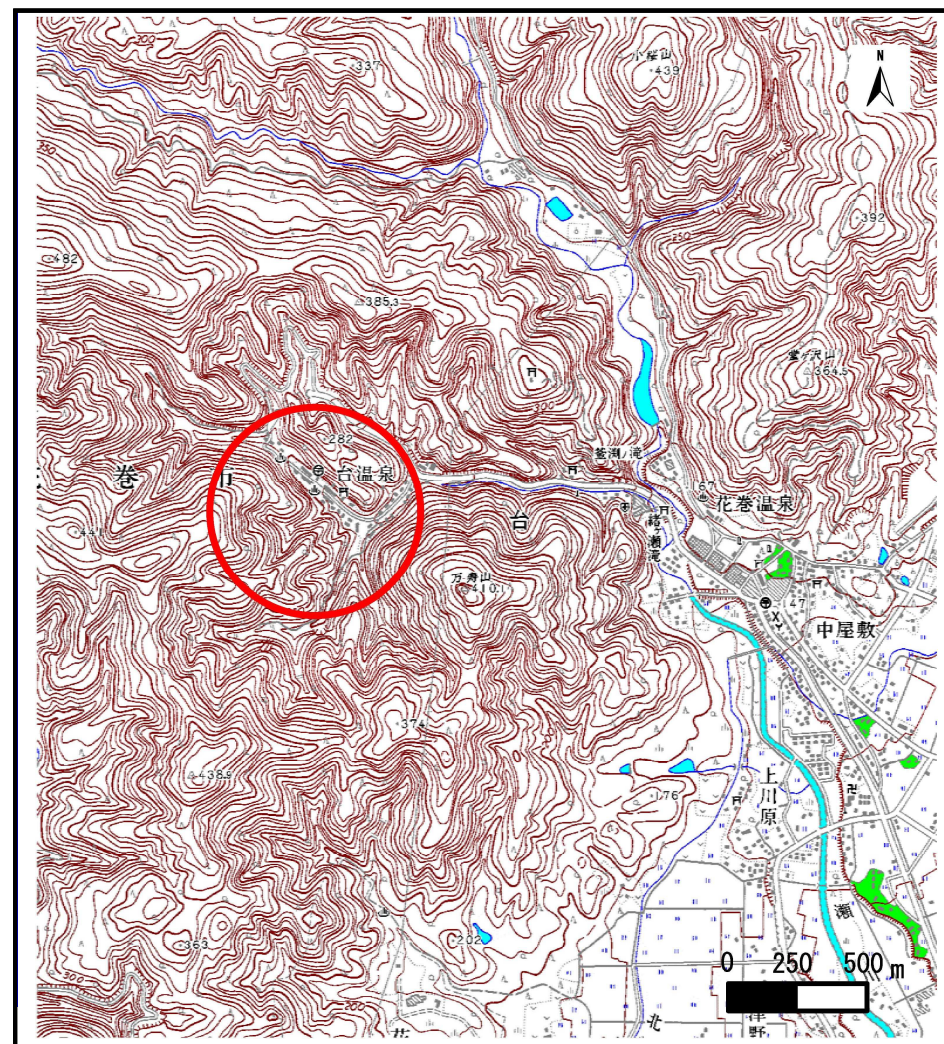
# 土砂災害防止に関する基礎調査(土石流)

表紙 位置,位置図

自然現象の種類	土石流
溪流番号	A110003
水系名	北上川
河川名	瀬川
溪流名	台温泉の沢3
所在地	花巻市台第2地割
調査機関	県南広域振興局土木部花巻土木センター



概況図(S=1:200,000)

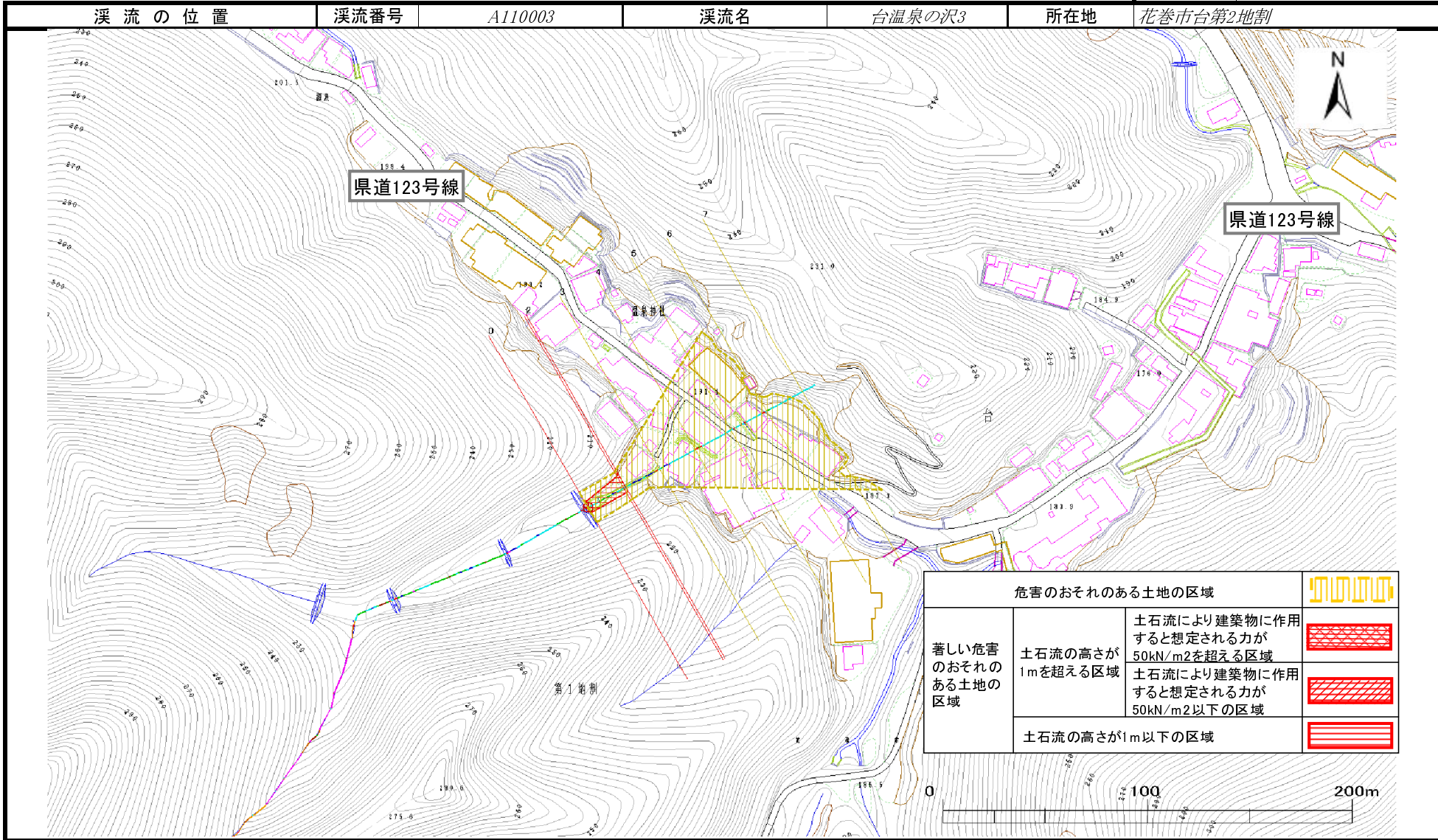


位置図(S=1:25,000)

# 土石流区域調査

様式3-1 危害のおそれのある土地、著しい危害のおそれのある土地の設定図

調査年度	平成22年度
------	--------



危害のおそれのある土地の区域		
著しい危害のおそれのある土地の区域	土石流の高さが1mを超える区域	土石流により建築物に作用すると想定される力が50kN/m2を超える区域
	土石流の高さが1m以下の区域	土石流により建築物に作用すると想定される力が50kN/m2以下の区域
	土石流の高さが1m以下の区域	

# 土 石 流 区 域 調 査

様式3-2 建築物に作用すると想定される衝撃に関する事項

調査年度	平成22年度
所在地	
花巻市台第2地割	

渓流の位置	渓流番号	A110003	渓流名	台温泉の沢3	所在地	花巻市台第2地割	
-------	------	---------	-----	--------	-----	----------	--

横断測線番号	土石流の高さh(m)	土石流の流体力Fd(kN/m <sup>2</sup> )	建築物の耐力P2(kN/m <sup>2</sup> )	横断測線番号	土石流の高さh(m)	土石流の流体力Fd(kN/m <sup>2</sup> )	建築物の耐力P2(kN/m <sup>2</sup> )
No.0	0.85	23.64	8.73				
No.1	0.63	14.51	11.22				
No.2	0.58	12.84	12.10				
No.3	0.53	9.64	12.94				
No.4	0.44	6.30	15.29				
No.5	0.44	5.77	15.31				
No.6	0.45	4.03	14.95				
No.7	0.78	0.82	9.29				