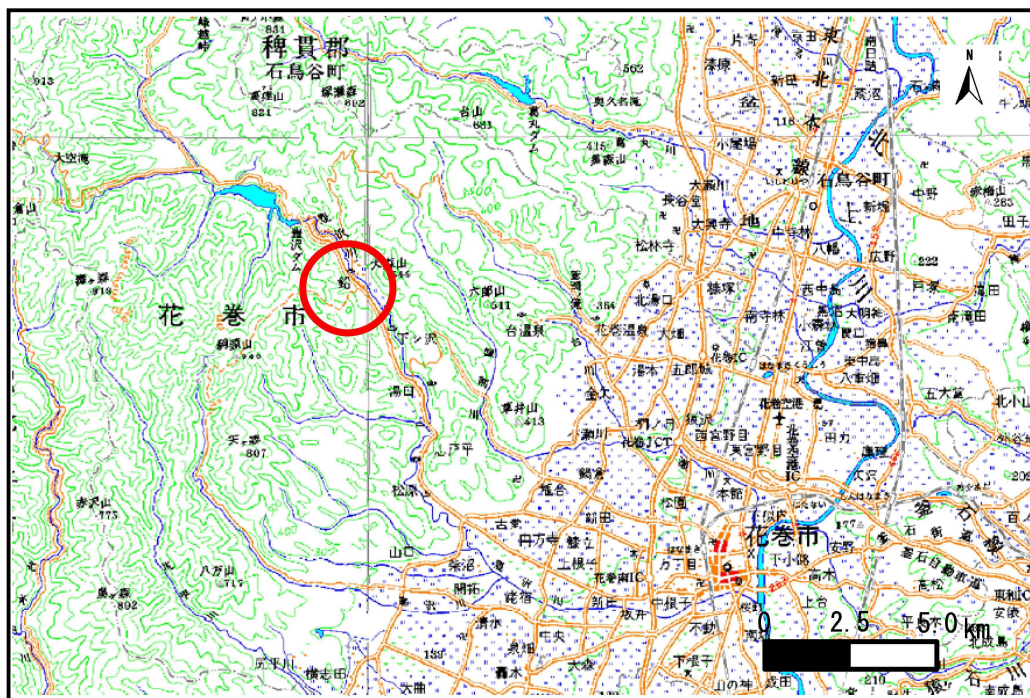


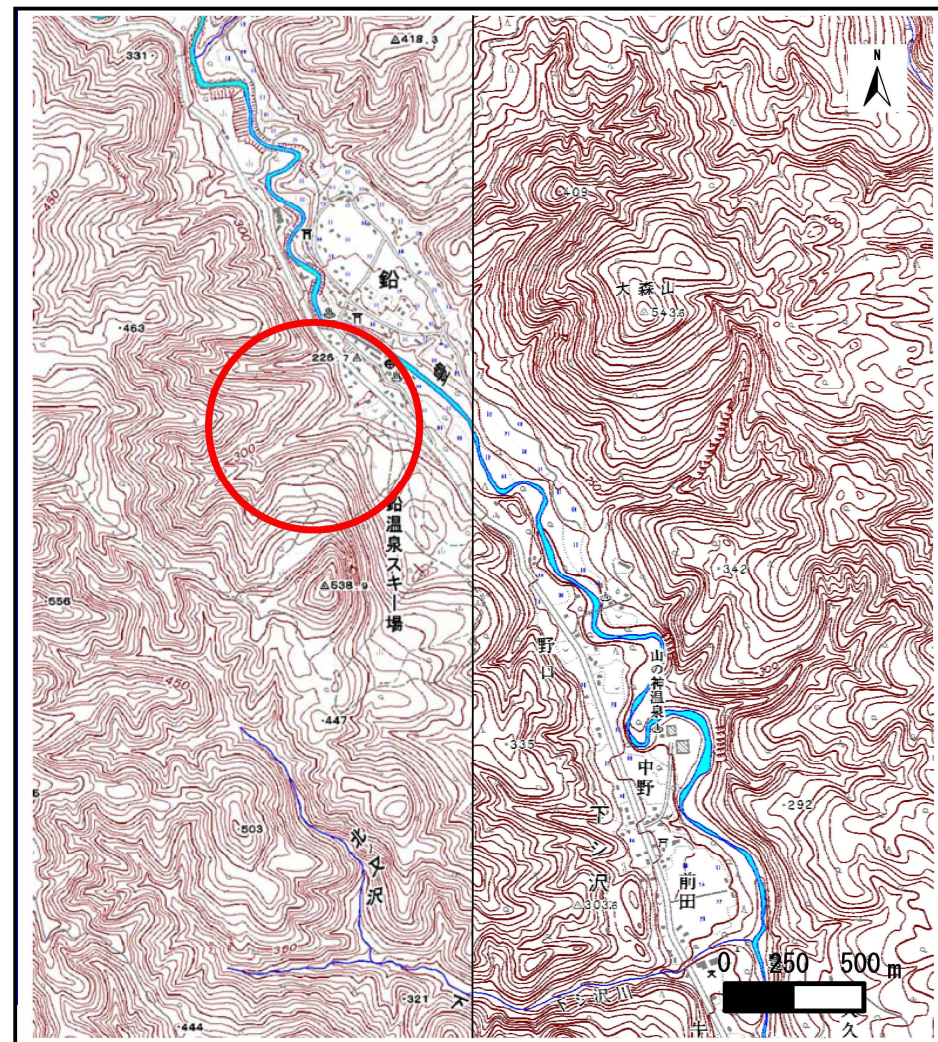
土砂災害防止に関する基礎調査(土石流)

表紙 位置,位置図

自然現象の種類	土石流
溪流番号	A109002
水系名	北上川
河川名	豊沢川
溪流名	中の平沢
所在地	花巻市鉛字中平
調査機関	県南広域振興局土木部花巻土木センター



概況図(S=1:200,000)



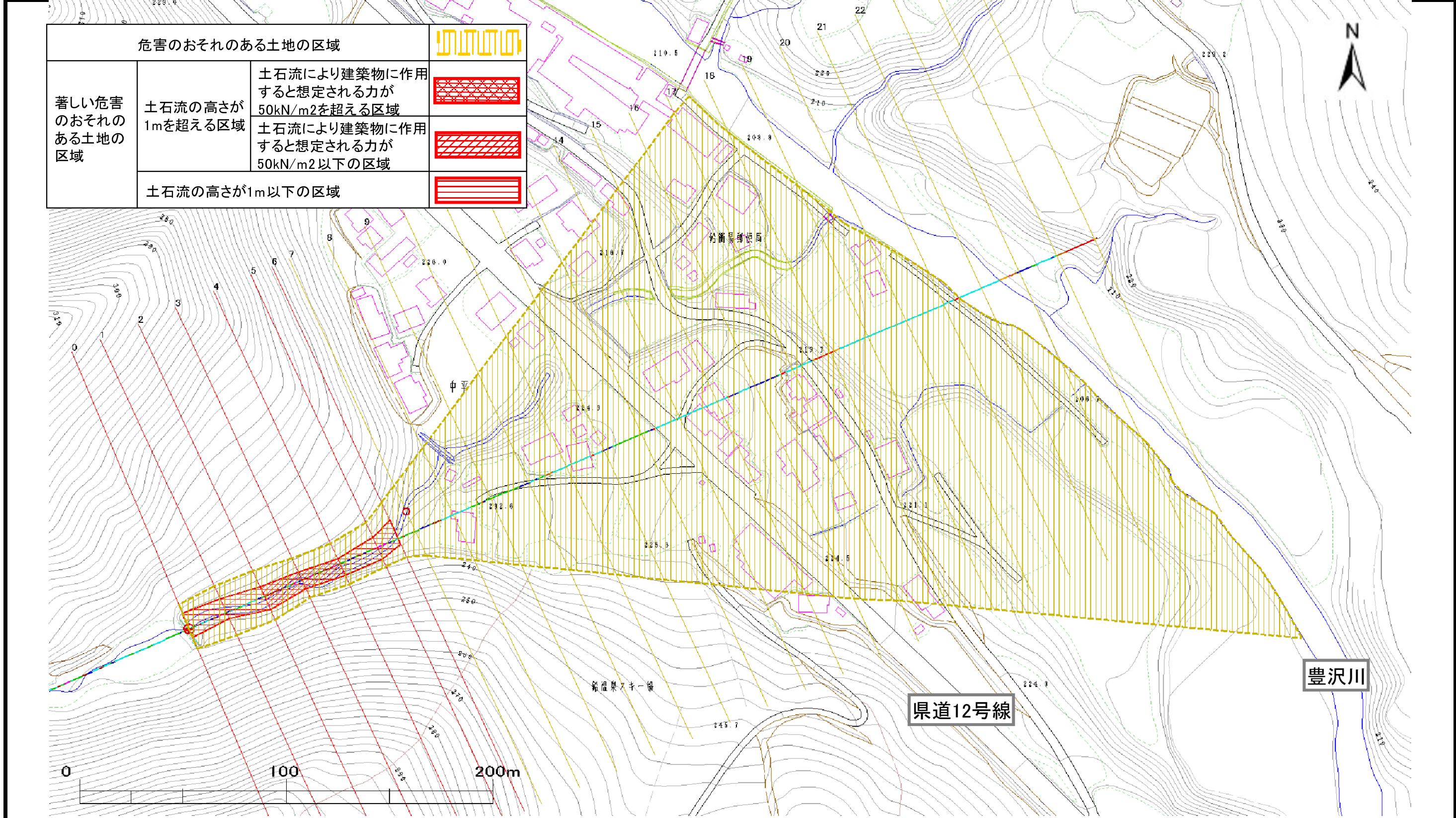
位置図(S=1:25,000)

土石流区域調査

様式3-1 危害のおそれのある土地、著しい危害のおそれのある土地の設定図

調査年度 平成22年度

溪流の位置	溪流番号	A109002	溪流名	中の平沢	所在地	花巻市鉛字中平
-------	------	---------	-----	------	-----	---------



危害のおそれのある土地の区域		
著しい危害のおそれのある土地の区域	土石流の高さが1mを超える区域	
	土石流により建築物に作用すると想定される力が50kN/m2を超える区域	
	土石流により建築物に作用すると想定される力が50kN/m2以下の区域	
土石流の高さが1m以下の区域		

土石流区域調書

様式3-2 建築物に作用すると想定される衝撃に関する事項

調査年度	平成22年度
------	--------

溪流の位置	溪流番号	A109002	溪流名	中の平沢	所在地	花巻市鉛字中平	
横断測線番号	土石流の高さh(m)	土石流の流体力Fd(kN/m ²)	建築物の耐力P2(kN/m ²)	横断測線番号	土石流の高さh(m)	土石流の流体力Fd(kN/m ²)	建築物の耐力P2(kN/m ²)
No.0	0.84	11.10	8.79				
No.1	0.95	12.91	7.94				
No.2	0.86	11.44	8.60				
No.3	1.07	11.69	7.25				
No.4	1.07	12.22	7.27				
No.5	0.91	9.54	8.21				
No.6	0.85	9.05	8.73				
No.7	0.64	5.81	11.02				
No.8	0.66	5.05	10.76				
No.9	0.66	5.01	10.75				
No.10	0.65	5.23	10.95				
No.11	0.70	3.98	10.23				
No.12	0.70	3.97	10.22				
No.13	0.69	4.11	10.38				
No.14	0.69	4.03	10.29				
No.15	0.72	3.67	10.02				
No.16	0.73	3.48	9.88				
No.17	0.66	4.27	10.79				
No.18	0.55	6.04	12.56				
No.19	0.53	6.59	13.06				
No.20	0.54	6.38	12.87				
No.21	0.54	6.22	12.72				
No.22	0.53	6.56	13.03				
No.23	0.56	5.79	12.32				
No.24	0.59	5.35	11.90				
No.25	0.81	2.61	9.08				