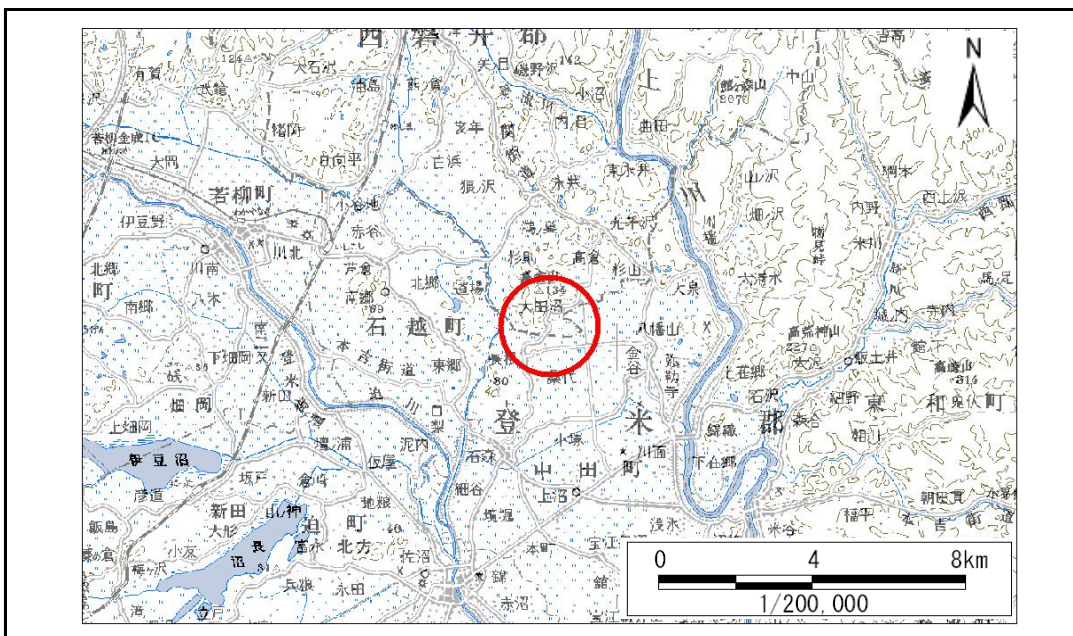


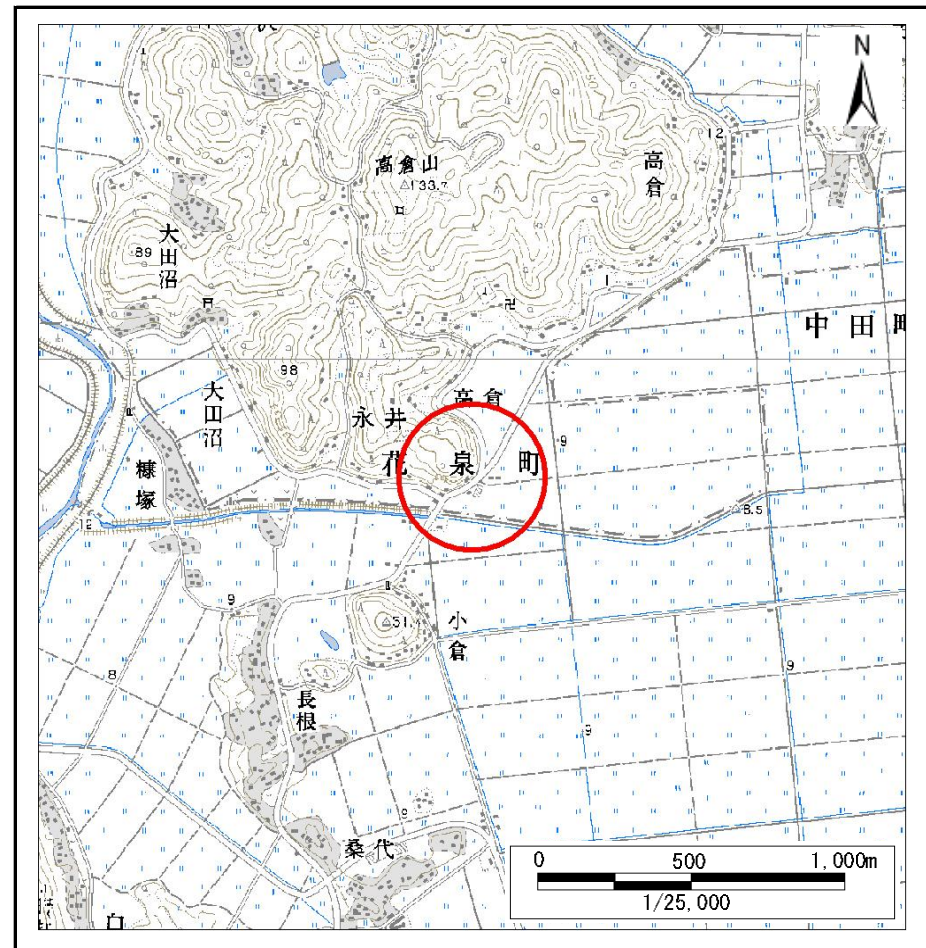
土砂災害防止に関する基礎調査(急傾斜地の崩壊)

表紙 概況、位置図

自然現象の種類	急傾斜地の崩壊
箇所番号	187B1004
箇所名	八貫
所在地	一関市花泉町永井字八貫
調査機関	岩手県南広域振興局 一関総合支局



位置図(S=1:200,000)



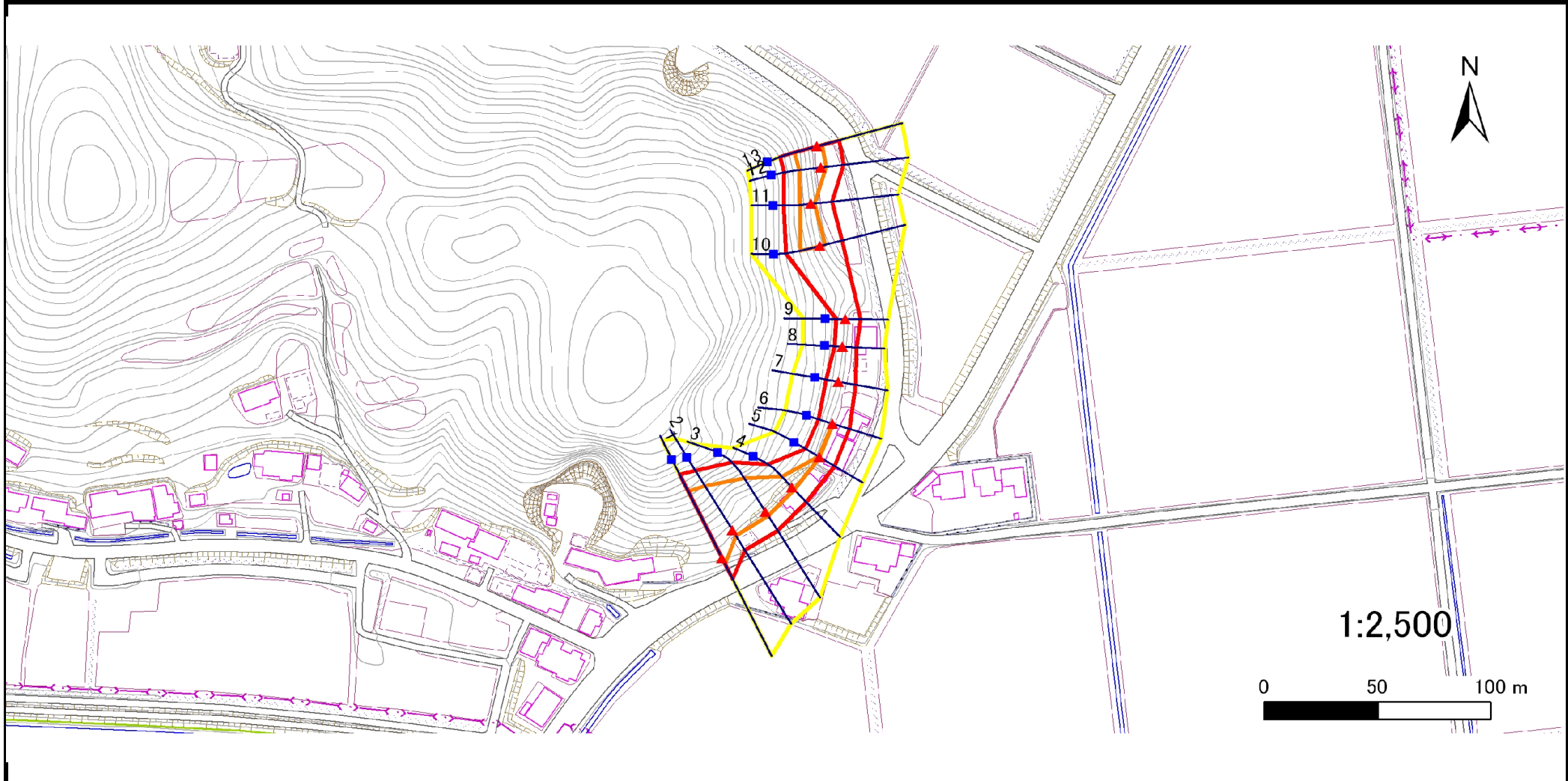
概況図(S=1:25,000)

急傾斜地の崩壊区域調書

様式3-1 危害のおそれのある土地、著しい危害のおそれのある土地の設定図

調査年度 平成21年度

急傾斜地の位置 箇所番号 187B1004 箇所名 八貫 所在地 一関市花泉町永井字八貫



凡例	■ 上端	— 横断測線	 危害のおそれのある土地の区域	 土石等の移動による力が100kN/m ² を超える範囲
	▲ 下端		 著しい危害のおそれのある土地の区域	 土石等の堆積高が3mを超える範囲

急傾斜地の崩壊区域調査

様式3-2 建築物に作用すると想定される衝撃に関する事項(1/1)

調査年度

平成21年度

急傾斜地の位置		箇所番号		187B1004				箇所名		八貫		所在地		一関市花泉町永井字八貫			
横断 測線 番号	急傾斜地の下端に隣接する土地								急傾斜地内								
	土石等の移動の高さと力の大きさ				土石等の堆積高さとの大きさ				土石等の移動の高さと力の大きさ				土石等の堆積高さとの大きさ				
	区分	高さ (m)	下端からの距離 (m)	力の大きさ (kN/m ²)	区分	下端からの水平 距離(m)	高さ (m)	力の大きさ (kN/m ²)	区分	高さ (m)	上端からの比高 (m)	力の大きさ (kN/m ²)	区分	上端からの比高 (m)	高さ (m)	力の大きさ (kN/m ²)	
1	100kN/m ² を超える	1.00	0.00 ~ 2.95	146.77	3mを超える	- ~ -	-	-	100kN/m ² を超える	1.00	10.85 ~ 34.07	146.77	3mを超える	- ~ -	-	-	
	それ以外	1.00	2.95 ~ 10.73	100.00	それ以外	0.00 ~ 10.73	2.99	15.11	それ以外	1.00	5.00 ~ 10.85	100.00	それ以外	5.00 ~ 34.07	2.99	15.11	
2	100kN/m ² を超える	1.00	0.00 ~ 2.76	143.62	3mを超える	- ~ -	-	-	100kN/m ² を超える	1.00	10.72 ~ 27.23	143.62	3mを超える	- ~ -	-	-	
	それ以外	1.00	2.76 ~ 10.55	100.00	それ以外	0.00 ~ 10.55	2.92	14.76	それ以外	1.00	5.00 ~ 10.72	100.00	それ以外	5.00 ~ 27.23	2.92	14.76	
3	100kN/m ² を超える	1.00	0.00 ~ 2.24	134.89	3mを超える	- ~ -	-	-	100kN/m ² を超える	1.00	10.98 ~ 23.02	134.89	3mを超える	- ~ -	-	-	
	それ以外	1.00	2.24 ~ 10.03	100.00	それ以外	0.00 ~ 10.03	2.54	12.84	それ以外	1.00	5.00 ~ 10.98	100.00	それ以外	5.00 ~ 23.02	2.54	12.84	
4	100kN/m ² を超える	1.00	0.00 ~ 1.31	119.79	3mを超える	- ~ -	-	-	100kN/m ² を超える	1.00	10.77 ~ 15.48	119.79	3mを超える	- ~ -	-	-	
	それ以外	1.00	1.31 ~ 9.09	100.00	それ以外	0.00 ~ 9.09	2.27	11.45	それ以外	1.00	5.00 ~ 10.77	100.00	それ以外	5.00 ~ 15.48	2.27	11.45	
5	100kN/m ² を超える	1.00	0.00 ~ 0.17	102.49	3mを超える	- ~ -	-	-	100kN/m ² を超える	1.00	10.74 ~ 11.18	102.49	3mを超える	- ~ -	-	-	
	それ以外	1.00	0.17 ~ 7.95	100.00	それ以外	0.00 ~ 7.95	2.29	11.58	それ以外	1.00	5.00 ~ 10.74	100.00	それ以外	5.00 ~ 11.18	2.29	11.58	
6	100kN/m ² を超える	1.00	0.00 ~ 0.01	100.15	3mを超える	- ~ -	-	-	100kN/m ² を超える	1.00	11.13 ~ 11.16	100.15	3mを超える	- ~ -	-	-	
	それ以外	1.00	0.01 ~ 7.80	100.00	それ以外	0.00 ~ 7.80	2.37	11.98	それ以外	1.00	5.00 ~ 11.13	100.00	それ以外	5.00 ~ 11.16	2.37	11.98	
7	100kN/m ² を超える	-	- ~ -	-	3mを超える	- ~ -	-	-	100kN/m ² を超える	-	- ~ -	-	3mを超える	- ~ -	-	-	
	それ以外	1.00	0.00 ~ 7.44	94.98	それ以外	0.00 ~ 7.44	2.47	12.48	それ以外	1.00	5.00 ~ 10.99	94.98	それ以外	5.00 ~ 10.99	2.47	12.48	
8	100kN/m ² を超える	-	- ~ -	-	3mを超える	- ~ -	-	-	100kN/m ² を超える	-	- ~ -	-	3mを超える	- ~ -	-	-	
	それ以外	1.00	0.00 ~ 6.16	77.32	それ以外	0.00 ~ 6.16	2.12	10.73	それ以外	1.00	5.00 ~ 9.27	77.32	それ以外	5.00 ~ 9.27	2.12	10.73	
9	100kN/m ² を超える	-	- ~ -	-	3mを超える	- ~ -	-	-	100kN/m ² を超える	-	- ~ -	-	3mを超える	- ~ -	-	-	
	それ以外	1.00	0.00 ~ 6.65	83.99	それ以外	0.00 ~ 6.65	2.03	10.28	それ以外	1.00	5.00 ~ 9.42	83.99	それ以外	5.00 ~ 9.42	2.03	10.28	
10	100kN/m ² を超える	1.00	0.00 ~ 2.15	133.34	3mを超える	- ~ -	-	-	100kN/m ² を超える	1.00	11.07 ~ 19.32	133.34	3mを超える	- ~ -	-	-	
	それ以外	1.00	2.15 ~ 9.93	100.00	それ以外	0.00 ~ 9.93	2.56	12.95	それ以外	1.00	5.00 ~ 11.07	100.00	それ以外	5.00 ~ 19.32	2.56	12.95	
11	100kN/m ² を超える	1.00	0.00 ~ 1.36	120.62	3mを超える	- ~ -	-	-	100kN/m ² を超える	1.00	13.48 ~ 19.31	120.62	3mを超える	- ~ -	-	-	
	それ以外	1.00	1.36 ~ 9.14	100.00	それ以外	0.00 ~ 9.14	2.82	14.25	それ以外	1.00	5.00 ~ 13.48	100.00	それ以外	5.00 ~ 19.31	2.82	14.25	
12	100kN/m ² を超える	1.00	0.00 ~ 2.24	134.87	3mを超える	- ~ -	-	-	100kN/m ² を超える	1.00	10.78 ~ 19.42	134.87	3mを超える	- ~ -	-	-	
	それ以外	1.00	2.24 ~ 10.03	100.00	それ以外	0.00 ~ 10.03	2.50	12.65	それ以外	1.00	5.00 ~ 10.78	100.00	それ以外	5.00 ~ 19.42	2.50	12.65	
13	100kN/m ² を超える	1.00	0.00 ~ 2.27	135.33	3mを超える	- ~ -	-	-	100kN/m ² を超える	1.00	10.67 ~ 19.47	135.33	3mを超える	- ~ -	-	-	
	それ以外	1.00	2.27 ~ 10.05	100.00	それ以外	0.00 ~ 10.05	2.47	12.48	それ以外	1.00	5.00 ~ 10.67	100.00	それ以外	5.00 ~ 19.47	2.47	12.48	
	100kN/m ² を超える		~		3mを超える	~			100kN/m ² を超える		~		3mを超える	~			
	それ以外		~		それ以外	~			それ以外		~		それ以外	~			
	100kN/m ² を超える		~		3mを超える	~			100kN/m ² を超える		~		3mを超える	~			
	それ以外		~		それ以外	~			それ以外		~		それ以外	~			