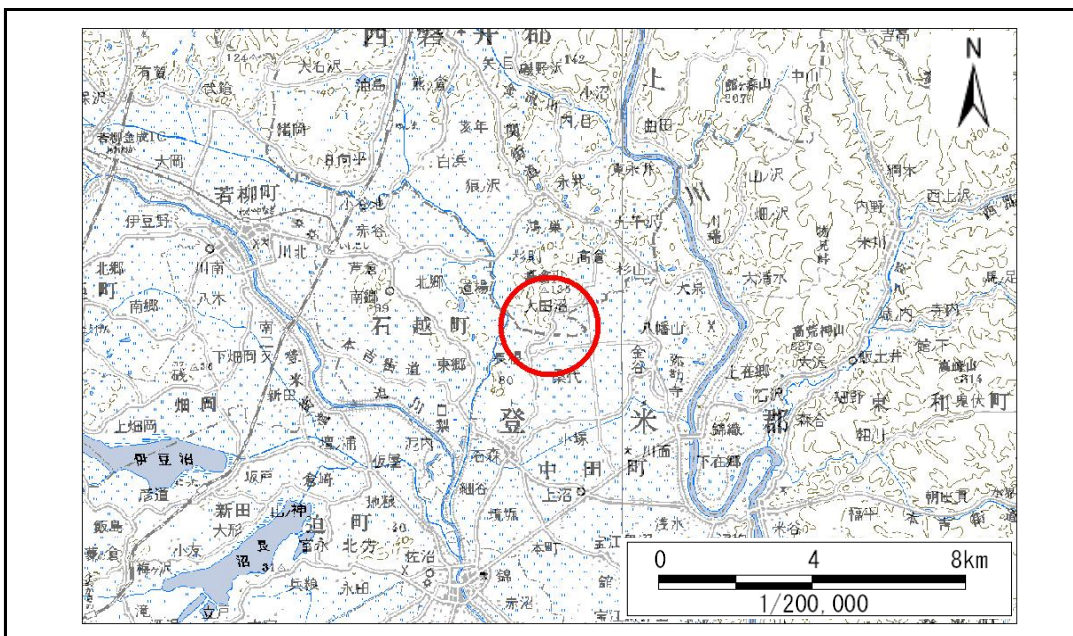


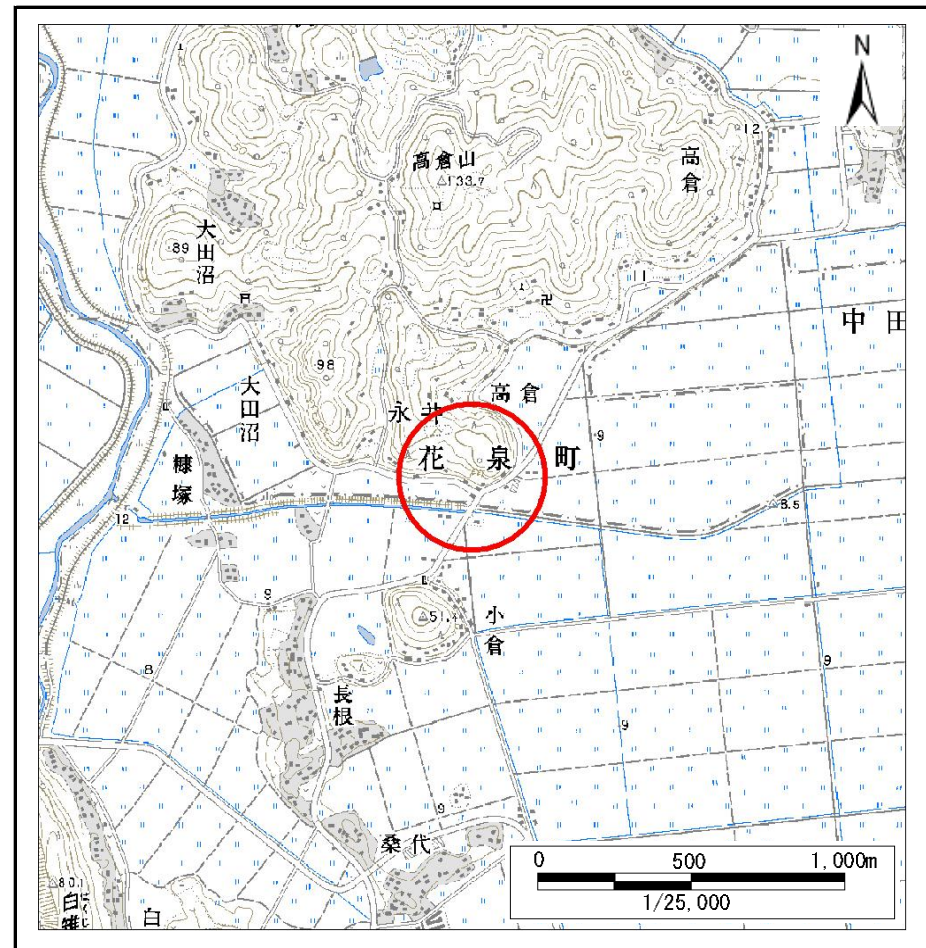
土砂災害防止に関する基礎調査(急傾斜地の崩壊)

表紙 概況、位置図

自然現象の種類	急傾斜地の崩壊
箇所番号	187A1001
箇所名	塔婆崎
所在地	一関市花泉町永井字塔婆崎
調査機関	岩手県南広域振興局 一関総合支局



位置図(S=1:200,000)



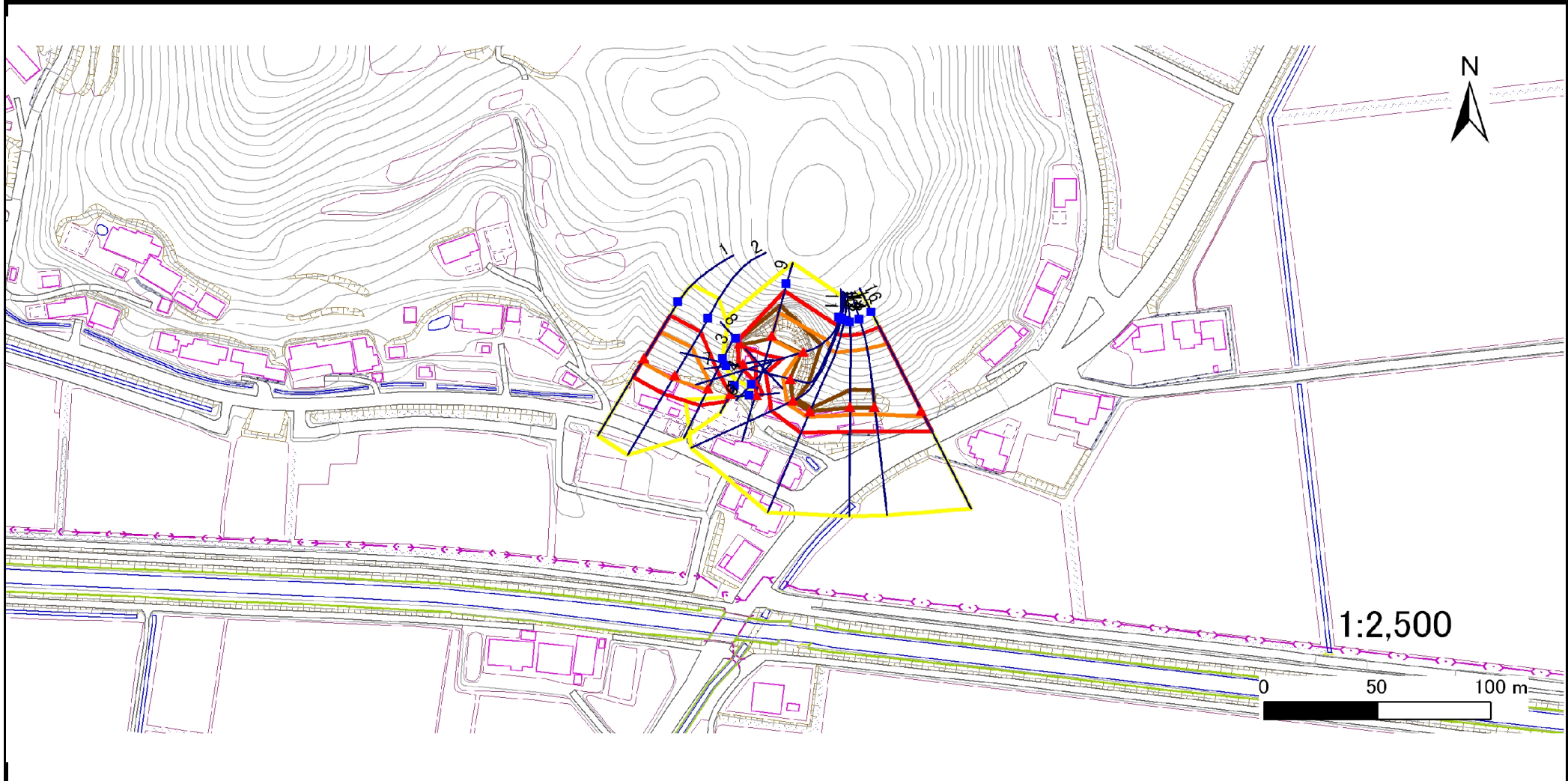
概況図(S=1:25,000)

急傾斜地の崩壊区域調書

様式3-1 危害のおそれのある土地、著しい危害のおそれのある土地の設定図

調査年度 平成21年度

急傾斜地の位置 箇所番号 187A1001 箇所名 塔婆崎 所在地 一関市花泉町永井字塔婆崎



凡例		凡例		凡例	
■ 上端	— 横断測線	▭ 危害のおそれのある土地の区域	▭ 土石等の移動による力が100kN/m ² を超える範囲	▭ 土石等の堆積高が3mを超える範囲	
▲ 下端		▭ 著しい危害のおそれのある土地の区域			

急傾斜地の崩壊区域調査

様式3-2 建築物に作用すると想定される衝撃に関する事項(1/2)

調査年度	平成21年度
------	--------

急傾斜地の位置		187A1001			箇所名		塔婆崎		所在地		一関市花泉町永井字塔婆崎					
横断 測線 番号	急傾斜地の下端に隣接する土地										急傾斜地内					
	土石等の移動の高さと力の大きさ				土石等の堆積高さとの大きさ				土石等の移動の高さと力の大きさ				土石等の堆積高さとの大きさ			
	区分	高さ (m)	下端からの距離 (m)	力の大きさ (kN/m ²)	区分	下端からの水平 距離(m)	高さ (m)	力の大きさ (kN/m ²)	区分	高さ (m)	上端からの比高 (m)	力の大きさ (kN/m ²)	区分	上端からの比高 (m)	高さ (m)	力の大きさ (kN/m ²)
1	100kN/m ² を超える	1.00	0.00 ~ 2.10	132.59	3mを超える	- ~ -	-	-	100kN/m ² を超える	1.00	10.80 ~ 20.53	132.59	3mを超える	- ~ -	-	-
	それ以外	1.00	2.10 ~ 9.89	100.00	それ以外	0.00 ~ 9.89	2.58	13.78	それ以外	1.00	5.00 ~ 10.80	100.00	それ以外	5.00 ~ 20.53	2.58	13.78
2	100kN/m ² を超える	1.00	0.00 ~ 2.27	135.31	3mを超える	- ~ -	-	-	100kN/m ² を超える	1.00	10.68 ~ 21.09	135.31	3mを超える	- ~ -	-	-
	それ以外	1.00	2.27 ~ 10.05	100.00	それ以外	0.00 ~ 10.05	2.61	13.96	それ以外	1.00	5.00 ~ 10.68	100.00	それ以外	5.00 ~ 21.09	2.61	13.96
3	100kN/m ² を超える	1.00	0.00 ~ 0.69	110.21	3mを超える	- ~ -	-	-	100kN/m ² を超える	1.00	10.57 ~ 12.51	110.21	3mを超える	- ~ -	-	-
	それ以外	1.00	0.69 ~ 8.47	100.00	それ以外	0.00 ~ 8.47	2.23	11.96	それ以外	1.00	5.00 ~ 10.57	100.00	それ以外	5.00 ~ 12.51	2.23	11.96
4	100kN/m ² を超える	-	- ~ -	-	3mを超える	- ~ -	-	-	100kN/m ² を超える	-	- ~ -	-	3mを超える	- ~ -	-	-
	それ以外	1.00	0.00 ~ 3.82	48.03	それ以外	0.00 ~ 3.82	2.12	11.36	それ以外	1.00	5.00 ~ 5.00	48.03	それ以外	5.00 ~ 5.00	2.12	11.36
5	100kN/m ² を超える	-	- ~ -	-	3mを超える	- ~ -	-	-	100kN/m ² を超える	-	- ~ -	-	3mを超える	- ~ -	-	-
	それ以外	1.00	0.00 ~ 2.56	33.77	それ以外	0.00 ~ 2.56	2.44	13.03	それ以外	1.00	5.00 ~ 5.00	33.77	それ以外	5.00 ~ 5.00	2.44	13.03
6	100kN/m ² を超える	-	- ~ -	-	3mを超える	0.00 ~ 0.05	3.08	16.49	100kN/m ² を超える	-	- ~ -	-	3mを超える	5.00 ~ 5.40	3.08	16.49
	それ以外	1.00	0.00 ~ 1.10	14.90	それ以外	0.05 ~ 1.10	3.00	16.05	それ以外	1.00	5.00 ~ 5.40	14.90	それ以外	5.00 ~ 5.00	3.00	16.05
7	100kN/m ² を超える	-	- ~ -	-	3mを超える	- ~ -	-	-	100kN/m ² を超える	-	- ~ -	-	3mを超える	- ~ -	-	-
	それ以外	1.00	0.00 ~ 5.69	71.11	それ以外	0.00 ~ 5.69	1.90	10.19	それ以外	1.00	5.00 ~ 6.70	71.11	それ以外	5.00 ~ 6.70	1.90	10.19
8	100kN/m ² を超える	-	- ~ -	-	3mを超える	0.00 ~ 0.77	4.55	24.37	100kN/m ² を超える	-	- ~ -	-	3mを超える	5.00 ~ 13.80	4.55	24.37
	それ以外	1.00	0.00 ~ 2.07	13.30	それ以外	0.77 ~ 2.07	3.00	16.05	それ以外	1.00	5.00 ~ 13.80	13.30	それ以外	5.00 ~ 5.00	3.00	16.05
9	100kN/m ² を超える	1.00	0.00 ~ 1.54	123.41	3mを超える	0.00 ~ 1.44	4.16	22.24	100kN/m ² を超える	1.00	20.19 ~ 36.71	123.41	3mを超える	15.00 ~ 36.71	4.16	22.24
	それ以外	1.00	1.54 ~ 9.32	100.00	それ以外	1.44 ~ 9.32	3.00	16.05	それ以外	1.00	5.00 ~ 20.19	100.00	それ以外	5.00 ~ 15.00	3.00	16.05
10	100kN/m ² を超える	1.00	0.00 ~ 2.13	133.11	3mを超える	0.00 ~ 1.25	3.92	20.96	100kN/m ² を超える	1.00	15.55 ~ 30.72	133.11	3mを超える	20.00 ~ 30.72	3.92	20.96
	それ以外	1.00	2.13 ~ 9.92	100.00	それ以外	1.25 ~ 9.92	3.00	16.05	それ以外	1.00	5.00 ~ 15.55	100.00	それ以外	5.00 ~ 20.00	3.00	16.05
11	100kN/m ² を超える	1.00	0.00 ~ 3.22	151.46	3mを超える	0.00 ~ 0.22	3.11	16.67	100kN/m ² を超える	1.00	10.55 ~ 31.29	151.46	3mを超える	25.00 ~ 31.29	3.11	16.67
	それ以外	1.00	3.22 ~ 11.00	100.00	それ以外	0.22 ~ 11.00	3.00	16.05	それ以外	1.00	5.00 ~ 10.55	100.00	それ以外	5.00 ~ 25.00	3.00	16.05
12	100kN/m ² を超える	1.00	0.00 ~ 2.97	147.25	3mを超える	0.00 ~ 0.06	3.03	16.20	100kN/m ² を超える	1.00	10.72 ~ 31.13	147.25	3mを超える	30.00 ~ 31.13	3.03	16.20
	それ以外	1.00	2.97 ~ 10.76	100.00	それ以外	0.06 ~ 10.76	3.00	16.05	それ以外	1.00	5.00 ~ 10.72	100.00	それ以外	5.00 ~ 30.00	3.00	16.05
13	100kN/m ² を超える	1.00	0.00 ~ 2.97	147.23	3mを超える	0.00 ~ 0.06	3.03	16.20	100kN/m ² を超える	1.00	10.72 ~ 31.14	147.23	3mを超える	30.00 ~ 31.14	3.03	16.20
	それ以外	1.00	2.97 ~ 10.76	100.00	それ以外	0.06 ~ 10.76	3.00	16.05	それ以外	1.00	5.00 ~ 10.72	100.00	それ以外	5.00 ~ 30.00	3.00	16.05
14	100kN/m ² を超える	1.00	0.00 ~ 3.36	153.99	3mを超える	0.00 ~ 0.38	3.20	17.14	100kN/m ² を超える	1.00	10.55 ~ 31.14	153.99	3mを超える	25.00 ~ 31.14	3.20	17.14
	それ以外	1.00	3.36 ~ 11.15	100.00	それ以外	0.38 ~ 11.15	3.00	16.05	それ以外	1.00	5.00 ~ 10.55	100.00	それ以外	5.00 ~ 25.00	3.00	16.05
15	100kN/m ² を超える	1.00	0.00 ~ 3.27	152.30	3mを超える	0.00 ~ 0.27	3.14	16.81	100kN/m ² を超える	1.00	10.53 ~ 31.14	152.30	3mを超える	25.00 ~ 31.14	3.14	16.81
	それ以外	1.00	3.27 ~ 11.05	100.00	それ以外	0.27 ~ 11.05	3.00	16.05	それ以外	1.00	5.00 ~ 10.53	100.00	それ以外	5.00 ~ 25.00	3.00	16.05

急傾斜地の崩壊区域調査

様式3-2 建築物に作用すると想定される衝撃に関する事項(2/2)

調査年度

平成21年度

急傾斜地の位置		箇所番号		187A1001		箇所名		塔婆崎		所在地		一関市花泉町永井字塔婆崎				
横断 測線 番号	急傾斜地の下端に隣接する土地								急傾斜地内							
	土石等の移動の高さと力の大きさ				土石等の堆積高さとの大きさ				土石等の移動の高さと力の大きさ				土石等の堆積高さとの大きさ			
	区分	高さ (m)	下端からの距離 (m)	力の大きさ (kN/m ²)	区分	下端からの水平 距離(m)	高さ (m)	力の大きさ (kN/m ²)	区分	高さ (m)	上端からの比高 (m)	力の大きさ (kN/m ²)	区分	上端からの比高 (m)	高さ (m)	力の大きさ (kN/m ²)
16	100kN/m ² を超える	1.00	0.00 ~ 2.94	146.67	3mを超える	- ~ -	-	-	100kN/m ² を超える	1.00	10.86 ~ 34.06	146.67	3mを超える	- ~ -	-	-
	それ以外	1.00	2.94 ~ 10.73	100.00	それ以外	0.00 ~ 10.73	2.99	15.99	それ以外	1.00	5.00 ~ 10.86	100.00	それ以外	5.00 ~ 34.06	2.99	15.99
	100kN/m ² を超える		~		3mを超える	~			100kN/m ² を超える		~		3mを超える	~		
	それ以外		~		それ以外	~			それ以外		~		それ以外	~		
	100kN/m ² を超える		~		3mを超える	~			100kN/m ² を超える		~		3mを超える	~		
	それ以外		~		それ以外	~			それ以外		~		それ以外	~		
	100kN/m ² を超える		~		3mを超える	~			100kN/m ² を超える		~		3mを超える	~		
	それ以外		~		それ以外	~			それ以外		~		それ以外	~		
	100kN/m ² を超える		~		3mを超える	~			100kN/m ² を超える		~		3mを超える	~		
	それ以外		~		それ以外	~			それ以外		~		それ以外	~		
	100kN/m ² を超える		~		3mを超える	~			100kN/m ² を超える		~		3mを超える	~		
	それ以外		~		それ以外	~			それ以外		~		それ以外	~		
	100kN/m ² を超える		~		3mを超える	~			100kN/m ² を超える		~		3mを超える	~		
	それ以外		~		それ以外	~			それ以外		~		それ以外	~		
	100kN/m ² を超える		~		3mを超える	~			100kN/m ² を超える		~		3mを超える	~		
	それ以外		~		それ以外	~			それ以外		~		それ以外	~		
	100kN/m ² を超える		~		3mを超える	~			100kN/m ² を超える		~		3mを超える	~		
	それ以外		~		それ以外	~			それ以外		~		それ以外	~		
	100kN/m ² を超える		~		3mを超える	~			100kN/m ² を超える		~		3mを超える	~		
	それ以外		~		それ以外	~			それ以外		~		それ以外	~		