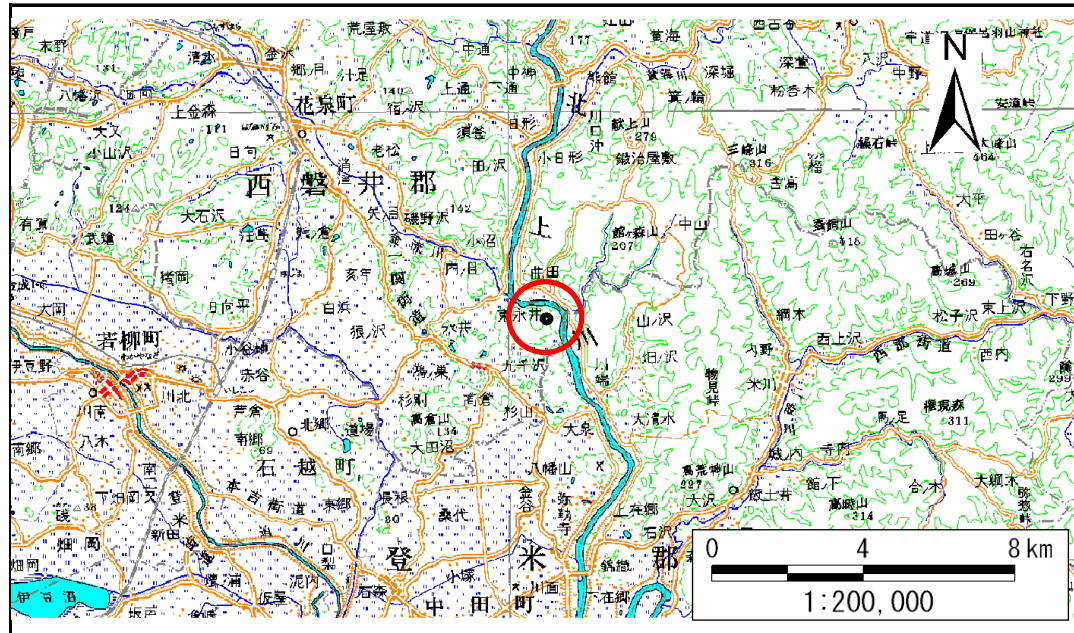


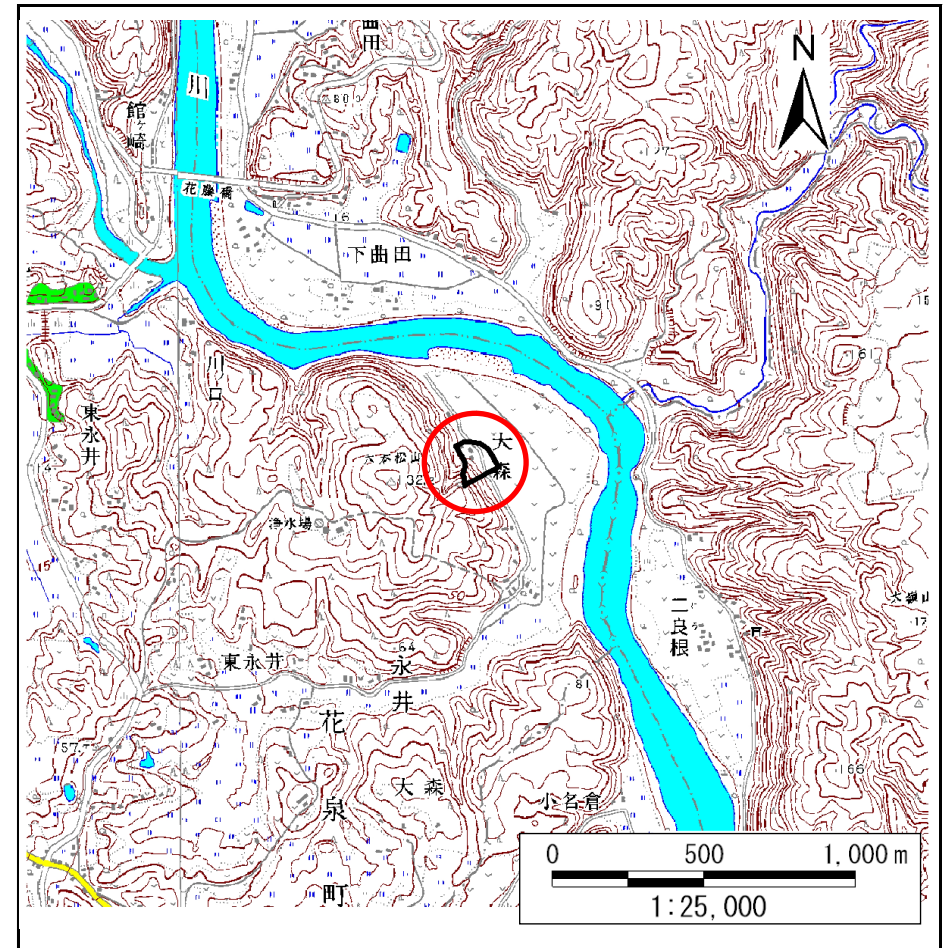
土砂災害防止に関する基礎調査(急傾斜地の崩壊)

表紙 概況、位置図

自然現象の種類	急傾斜地の崩壊
箇所番号	185B1007
箇所名	大森-2
所在地	一関市花泉町永井字大森
調査機関	岩手県南広域振興局土木部一関土木センター



位置図(S=1:200,000)



概況図(S=1:25,000)

急傾斜地の崩壊区域調書

様式3-1 危害のおそれのある土地、著しい危害のおそれのある土地の設定図

調査年度

平成22年度

急傾斜地の位置

箇所番号

185B1007

箇所名

大森-2

所在地

一関市花泉町永井字大森



凡例

- 上端
- ▲ 下端
- ▭ 著しい危害のおそれのある土地の区域
- ▭ 危害のおそれのある土地の区域
- ▭ 土石等の堆積高が3mを超える範囲
- ▭ 土石等の移動の力が100kN/m²を超える範囲
- 横断測線

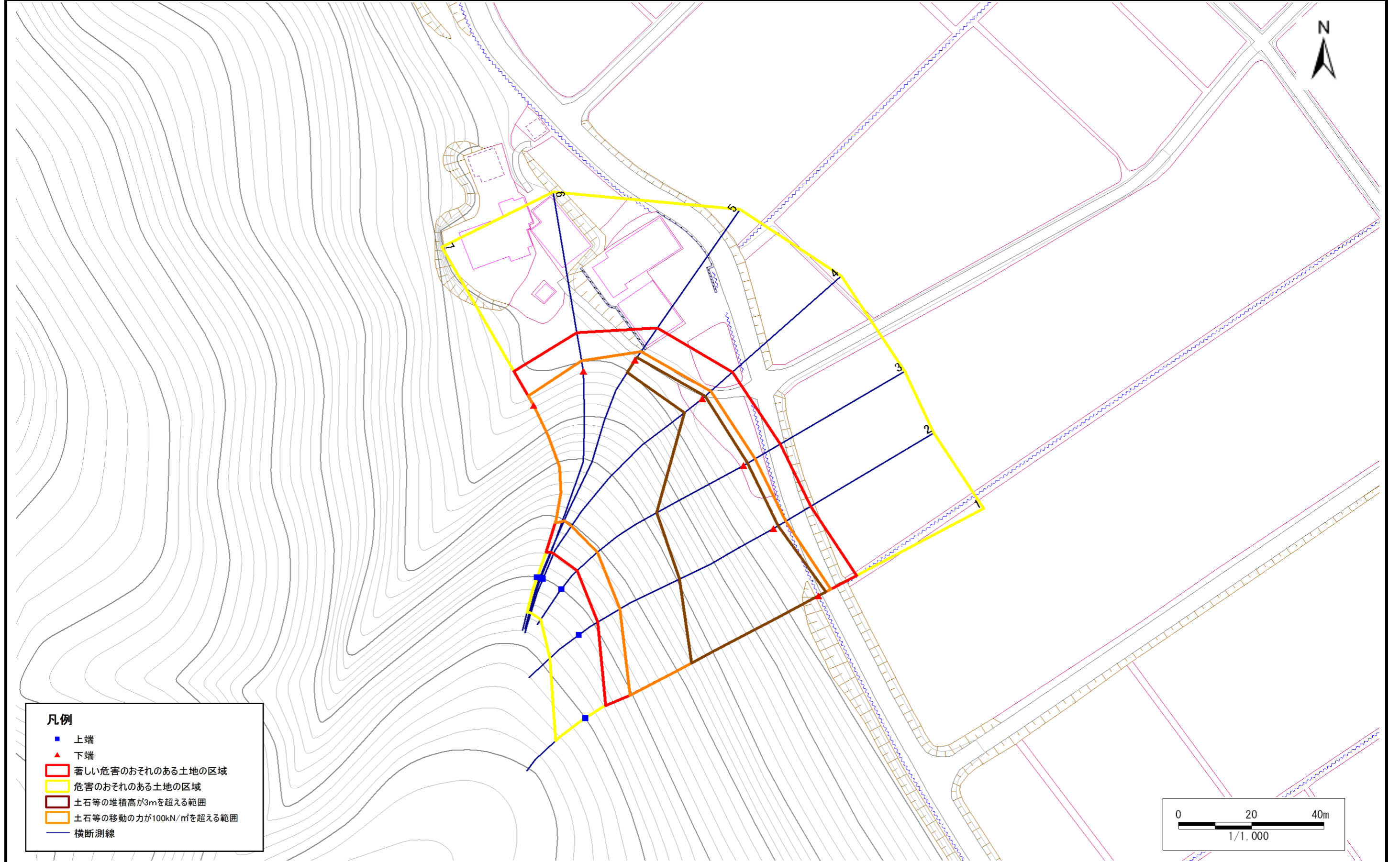
急傾斜地の崩壊区域調書

様式3-1 危害のおそれのある土地、著しい危害のおそれのある土地の設定図

調査年度

平成22年度

急傾斜地の位置	箇所番号	185B1007	箇所名	大森-2	所在地	一関市花泉町永井字大森
---------	------	----------	-----	------	-----	-------------



- 凡例**
- 上端
 - ▲ 下端
 - 著しい危害のおそれのある土地の区域
 - 危害のおそれのある土地の区域
 - 土石等の堆積高が3mを超える範囲
 - 土石等の移動の力が100kN/m²を超える範囲
 - 横断測線

急傾斜地の崩壊区域調書

様式3-2 建築物に作用すると想定される衝撃に関する事項(1/1)

調査年度 平成22年度

急傾斜地の位置		箇所番号		185B1007		箇所名		大森-2		所在地		一関市花泉町永井字大森				
横断 測線 番号	急傾斜地の下端に隣接する土地								急傾斜地内							
	土石等の移動の高さと力の大きさ				土石等の堆積高さと力の大きさ				土石等の移動の高さと力の大きさ				土石等の堆積高さと力の大きさ			
	区分	高さ (m)	下端からの距離 (m)	力の大きさ (kN/m ²)	区分	下端からの水平 距離(m)	高さ (m)	力の大きさ (kN/m ²)	区分	高さ (m)	上端からの比高 (m)	力の大きさ (kN/m ²)	区分	上端からの比高 (m)	高さ (m)	力の大きさ (kN/m ²)
1	100kN/m ² を超える	1.00	0.00 ~ 3.80	161.86	3mを超える	0.00 ~ 2.27	4.06	21.72	100kN/m ² を超える	1.00	10.53 ~ 54.97	161.86	3mを超える	25.00 ~ 54.97	4.06	21.72
	それ以外	1.00	3.80 ~ 11.59	100.00	それ以外	2.27 ~ 11.59	3.00	16.05	それ以外	1.00	5.00 ~ 10.53	100.00	それ以外	5.00 ~ 25.00	3.00	16.05
2	100kN/m ² を超える	1.00	0.00 ~ 3.84	162.48	3mを超える	0.00 ~ 1.45	3.73	19.97	100kN/m ² を超える	1.00	10.56 ~ 48.07	162.48	3mを超える	25.00 ~ 48.07	3.73	19.97
	それ以外	1.00	3.84 ~ 11.62	100.00	それ以外	1.45 ~ 11.62	3.00	16.05	それ以外	1.00	5.00 ~ 10.56	100.00	それ以外	5.00 ~ 25.00	3.00	16.05
3	100kN/m ² を超える	1.00	0.00 ~ 3.60	158.18	3mを超える	0.00 ~ 1.29	3.62	19.37	100kN/m ² を超える	1.00	10.54 ~ 44.87	158.18	3mを超える	25.00 ~ 44.87	3.62	19.37
	それ以外	1.00	3.60 ~ 11.38	100.00	それ以外	1.29 ~ 11.38	3.00	16.05	それ以外	1.00	5.00 ~ 10.54	100.00	それ以外	5.00 ~ 25.00	3.00	16.05
4	100kN/m ² を超える	1.00	0.00 ~ 3.03	148.23	3mを超える	0.00 ~ 0.99	3.44	18.39	100kN/m ² を超える	1.00	10.97 ~ 44.07	148.23	3mを超える	40.00 ~ 44.07	3.44	18.39
	それ以外	1.00	3.03 ~ 10.82	100.00	それ以外	0.99 ~ 10.82	3.00	16.05	それ以外	1.00	5.00 ~ 10.97	100.00	それ以外	5.00 ~ 40.00	3.00	16.05
5	100kN/m ² を超える	1.00	0.00 ~ 2.89	145.80	3mを超える	0.00 ~ 0.93	3.41	18.23	100kN/m ² を超える	1.00	11.12 ~ 42.59	145.80	3mを超える	40.00 ~ 42.59	3.41	18.23
	それ以外	1.00	2.89 ~ 10.67	100.00	それ以外	0.93 ~ 10.67	3.00	16.05	それ以外	1.00	5.00 ~ 11.12	100.00	それ以外	5.00 ~ 40.00	3.00	16.05
6	100kN/m ² を超える	1.00	0.00 ~ 2.94	146.62	3mを超える	- ~ -	-	-	100kN/m ² を超える	1.00	11.00 ~ 39.10	146.62	3mを超える	- ~ -	-	-
	それ以外	1.00	2.94 ~ 10.72	100.00	それ以外	0.00 ~ 10.72	2.96	15.84	それ以外	1.00	5.00 ~ 11.00	100.00	それ以外	5.00 ~ 39.10	2.96	15.84
7	100kN/m ² を超える	1.00	0.00 ~ 2.99	147.51	3mを超える	0.00 ~ 0.00	3.00	16.07	100kN/m ² を超える	1.00	10.80 ~ 34.00	147.51	3mを超える	30.00 ~ 34.00	3.00	16.07
	それ以外	1.00	2.99 ~ 10.77	100.00	それ以外	0.00 ~ 10.77	3.00	16.05	それ以外	1.00	5.00 ~ 10.80	100.00	それ以外	5.00 ~ 30.00	3.00	16.05
	100kN/m ² を超える		~		3mを超える	~			100kN/m ² を超える		~		3mを超える	~		
	それ以外		~		それ以外	~			それ以外		~		それ以外	~		
	100kN/m ² を超える		~		3mを超える	~			100kN/m ² を超える		~		3mを超える	~		
	それ以外		~		それ以外	~			それ以外		~		それ以外	~		
	100kN/m ² を超える		~		3mを超える	~			100kN/m ² を超える		~		3mを超える	~		
	それ以外		~		それ以外	~			それ以外		~		それ以外	~		
	100kN/m ² を超える		~		3mを超える	~			100kN/m ² を超える		~		3mを超える	~		
	それ以外		~		それ以外	~			それ以外		~		それ以外	~		
	100kN/m ² を超える		~		3mを超える	~			100kN/m ² を超える		~		3mを超える	~		
	それ以外		~		それ以外	~			それ以外		~		それ以外	~		