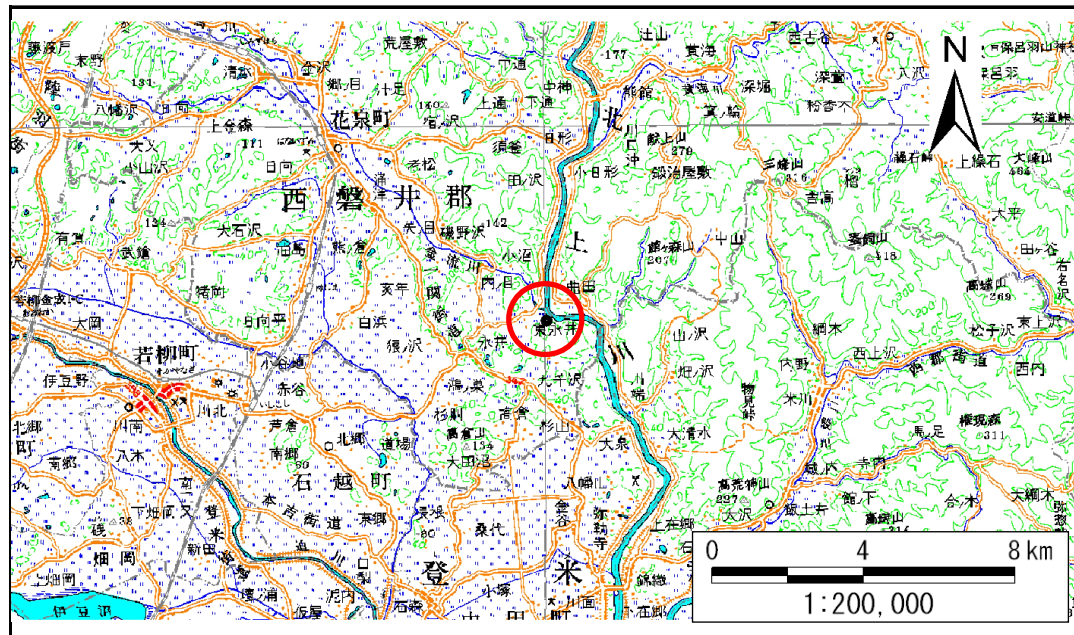


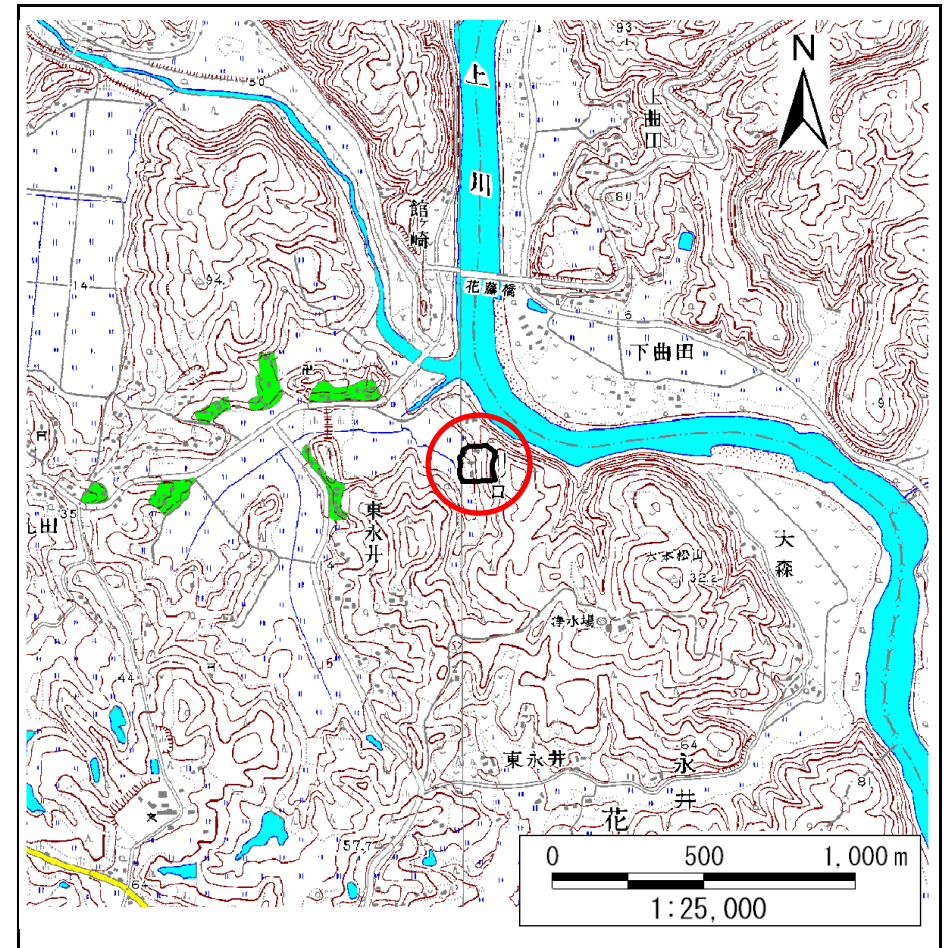
土砂災害防止に関する基礎調査(急傾斜地の崩壊)

表紙 概況、位置図

自然現象の種類	急傾斜地の崩壊
箇所番号	185B1004
箇所名	川ノ口-1
所在地	一関市花泉町永井字川ノ口
調査機関	岩手県南広域振興局土木部一関土木センター



位置図(S=1:200,000)



概況図(S=1:25,000)

急傾斜地の崩壊区域調書

様式3-1 危害のおそれのある土地、著しい危害のおそれのある土地の設定図

調査年度

平成22年度

急傾斜地の位置

箇所番号

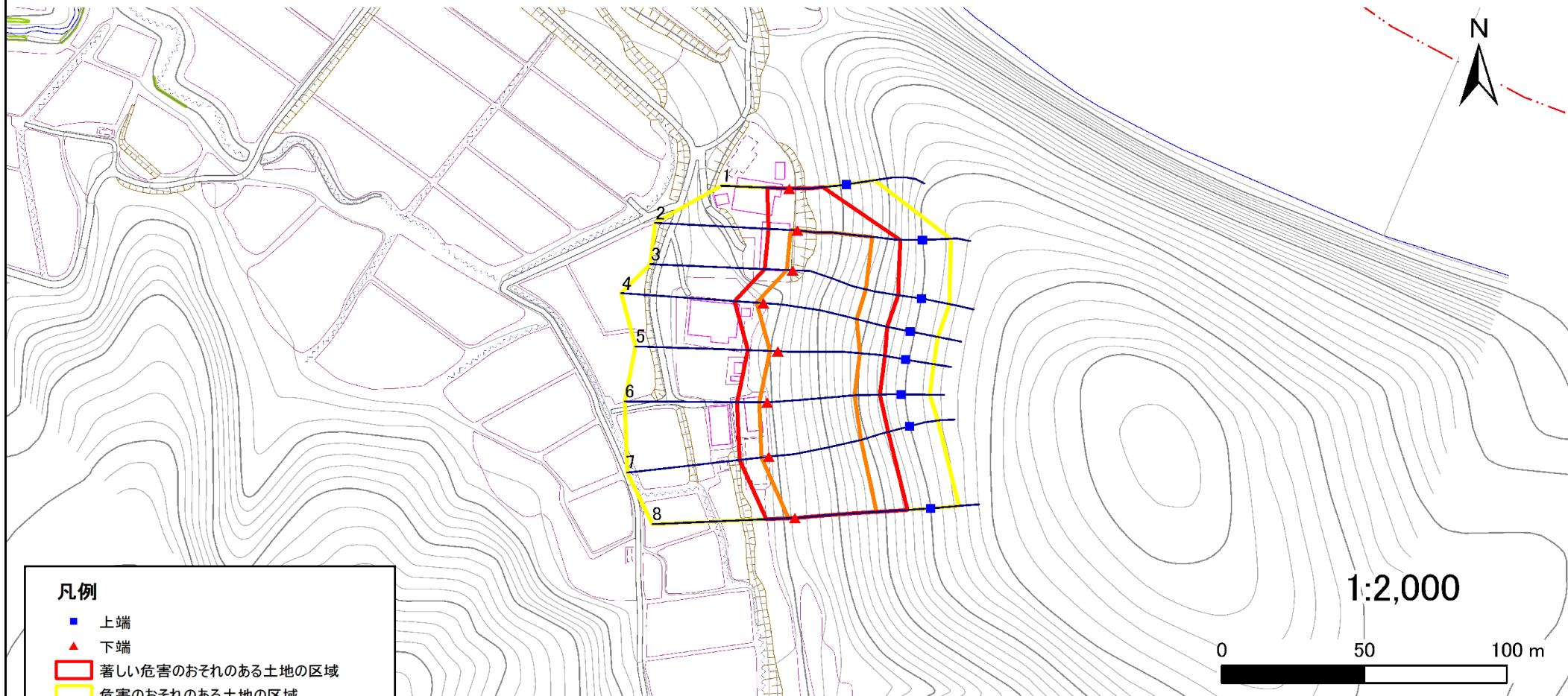
185B1004

箇所名

川ノ口-1

所在地

一関市花泉町永井字川ノ口



凡例

- 上端
- ▲ 下端
- ▭ 著しい危害のおそれのある土地の区域
- ▭ 危害のおそれのある土地の区域
- ▭ 土石等の堆積高が3mを超える範囲
- ▭ 土石等の移動の力が100kN/m²を超える範囲
- 横断測線

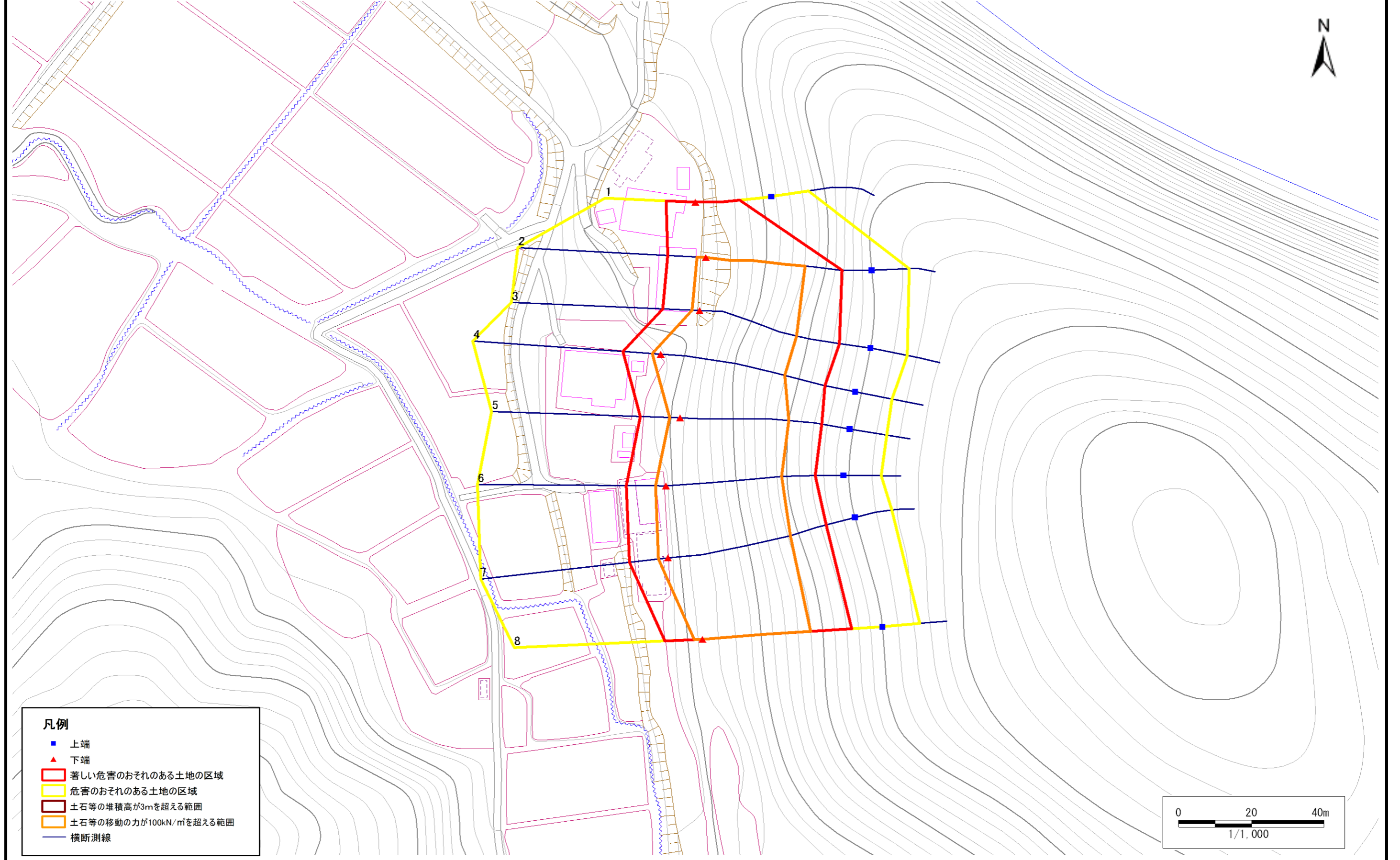
急傾斜地の崩壊区域調書

様式3-1 危害のおそれのある土地、著しい危害のおそれのある土地の設定図

調査年度

平成22年度

急傾斜地の位置	箇所番号	185B1004	箇所名	川ノ口-1	所在地	一関市花泉町永井字川ノ口
---------	------	----------	-----	-------	-----	--------------



急傾斜地の崩壊区域調書

様式3-2 建築物に作用すると想定される衝撃に関する事項(1/1)

調査年度 平成22年度

急傾斜地の位置		箇所番号		185B1004		箇所名		川ノ口-1		所在地		一関市花泉町永井字川ノ口				
横断 測線 番号	急傾斜地の下端に隣接する土地								急傾斜地内							
	土石等の移動の高さと力の大きさ				土石等の堆積高さと力の大きさ				土石等の移動の高さと力の大きさ				土石等の堆積高さと力の大きさ			
	区分	高さ (m)	下端からの距離 (m)	力の大きさ (kN/m ²)	区分	下端からの水平 距離(m)	高さ (m)	力の大きさ (kN/m ²)	区分	高さ (m)	上端からの比高 (m)	力の大きさ (kN/m ²)	区分	上端からの比高 (m)	高さ (m)	力の大きさ (kN/m ²)
1	100kN/m ² を超える	-	- ~ -	-	3mを超える	- ~ -	-	-	100kN/m ² を超える	-	- ~ -	-	3mを超える	- ~ -	-	-
	それ以外	1.00	0.00 ~ 7.73	99.23	それ以外	0.00 ~ 7.73	1.95	10.46	それ以外	1.00	5.00 ~ 12.00	99.23	それ以外	5.00 ~ 12.00	1.95	10.46
2	100kN/m ² を超える	1.00	0.00 ~ 2.38	137.17	3mを超える	- ~ -	-	-	100kN/m ² を超える	1.00	11.31 ~ 28.16	137.17	3mを超える	- ~ -	-	-
	それ以外	1.00	2.38 ~ 10.17	100.00	それ以外	0.00 ~ 10.17	2.81	15.04	それ以外	1.00	5.00 ~ 11.31	100.00	それ以外	5.00 ~ 28.16	2.81	15.04
3	100kN/m ² を超える	1.00	0.00 ~ 2.03	131.38	3mを超える	- ~ -	-	-	100kN/m ² を超える	1.00	11.97 ~ 28.16	131.38	3mを超える	- ~ -	-	-
	それ以外	1.00	2.03 ~ 9.81	100.00	それ以外	0.00 ~ 9.81	2.74	14.68	それ以外	1.00	5.00 ~ 11.97	100.00	それ以外	5.00 ~ 28.16	2.74	14.68
4	100kN/m ² を超える	1.00	0.00 ~ 2.28	135.58	3mを超える	- ~ -	-	-	100kN/m ² を超える	1.00	11.76 ~ 32.24	135.58	3mを超える	- ~ -	-	-
	それ以外	1.00	2.28 ~ 10.07	100.00	それ以外	0.00 ~ 10.07	2.86	15.30	それ以外	1.00	5.00 ~ 11.76	100.00	それ以外	5.00 ~ 32.24	2.86	15.30
5	100kN/m ² を超える	1.00	0.00 ~ 2.74	143.22	3mを超える	- ~ -	-	-	100kN/m ² を超える	1.00	10.94 ~ 30.28	143.22	3mを超える	- ~ -	-	-
	それ以外	1.00	2.74 ~ 10.52	100.00	それ以外	0.00 ~ 10.52	2.97	15.90	それ以外	1.00	5.00 ~ 10.94	100.00	それ以外	5.00 ~ 30.28	2.97	15.90
6	100kN/m ² を超える	1.00	0.00 ~ 2.77	143.71	3mを超える	- ~ -	-	-	100kN/m ² を超える	1.00	10.96 ~ 31.50	143.71	3mを超える	- ~ -	-	-
	それ以外	1.00	2.77 ~ 10.55	100.00	それ以外	0.00 ~ 10.55	2.97	15.88	それ以外	1.00	5.00 ~ 10.96	100.00	それ以外	5.00 ~ 31.50	2.97	15.88
7	100kN/m ² を超える	1.00	0.00 ~ 2.52	139.48	3mを超える	- ~ -	-	-	100kN/m ² を超える	1.00	11.36 ~ 32.34	139.48	3mを超える	- ~ -	-	-
	それ以外	1.00	2.52 ~ 10.30	100.00	それ以外	0.00 ~ 10.30	2.90	15.54	それ以外	1.00	5.00 ~ 11.36	100.00	それ以外	5.00 ~ 32.34	2.90	15.54
8	100kN/m ² を超える	1.00	0.00 ~ 2.21	134.33	3mを超える	- ~ -	-	-	100kN/m ² を超える	1.00	11.71 ~ 29.37	134.33	3mを超える	- ~ -	-	-
	それ以外	1.00	2.21 ~ 9.99	100.00	それ以外	0.00 ~ 9.99	2.77	14.80	それ以外	1.00	5.00 ~ 11.71	100.00	それ以外	5.00 ~ 29.37	2.77	14.80
	100kN/m ² を超える		~		3mを超える	~			100kN/m ² を超える		~		3mを超える	~		
	それ以外		~		それ以外	~			それ以外		~		それ以外	~		
	100kN/m ² を超える		~		3mを超える	~			100kN/m ² を超える		~		3mを超える	~		
	それ以外		~		それ以外	~			それ以外		~		それ以外	~		
	100kN/m ² を超える		~		3mを超える	~			100kN/m ² を超える		~		3mを超える	~		
	それ以外		~		それ以外	~			それ以外		~		それ以外	~		
	100kN/m ² を超える		~		3mを超える	~			100kN/m ² を超える		~		3mを超える	~		
	それ以外		~		それ以外	~			それ以外		~		それ以外	~		
	100kN/m ² を超える		~		3mを超える	~			100kN/m ² を超える		~		3mを超える	~		
	それ以外		~		それ以外	~			それ以外		~		それ以外	~		