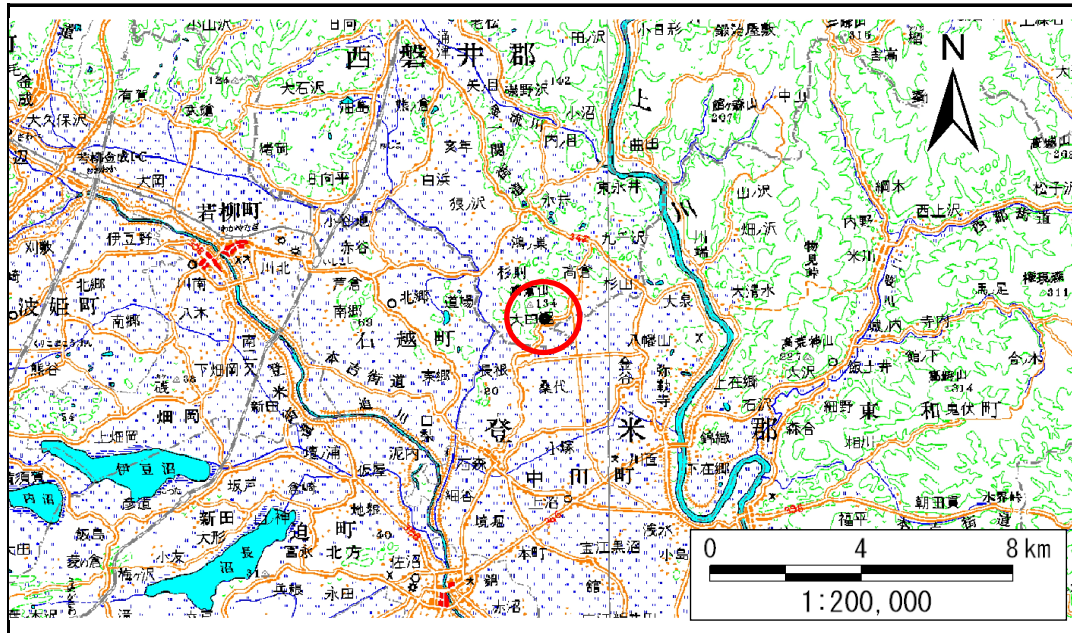


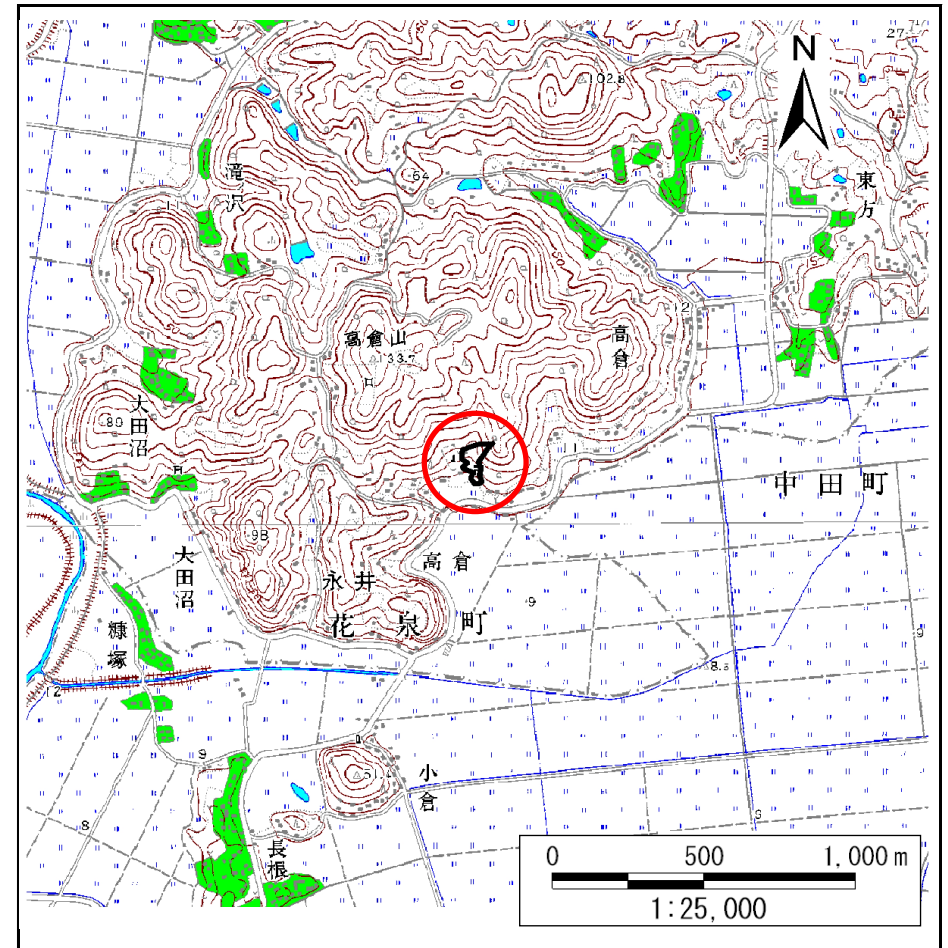
土砂災害防止に関する基礎調査(急傾斜地の崩壊)

表紙 概況、位置図

自然現象の種類	急傾斜地の崩壊
箇所番号	184B1023
箇所名	鞍懸山
所在地	一関市花泉町永井字薬師沢
調査機関	岩手県南広域振興局土木部一関土木センター



位置図(S=1:200,000)



概況図(S=1:25,000)

急傾斜地の崩壊区域調書

様式3-1 危害のおそれのある土地、著しい危害のおそれのある土地の設定図

調査年度

平成22年度

急傾斜地の位置

箇所番号

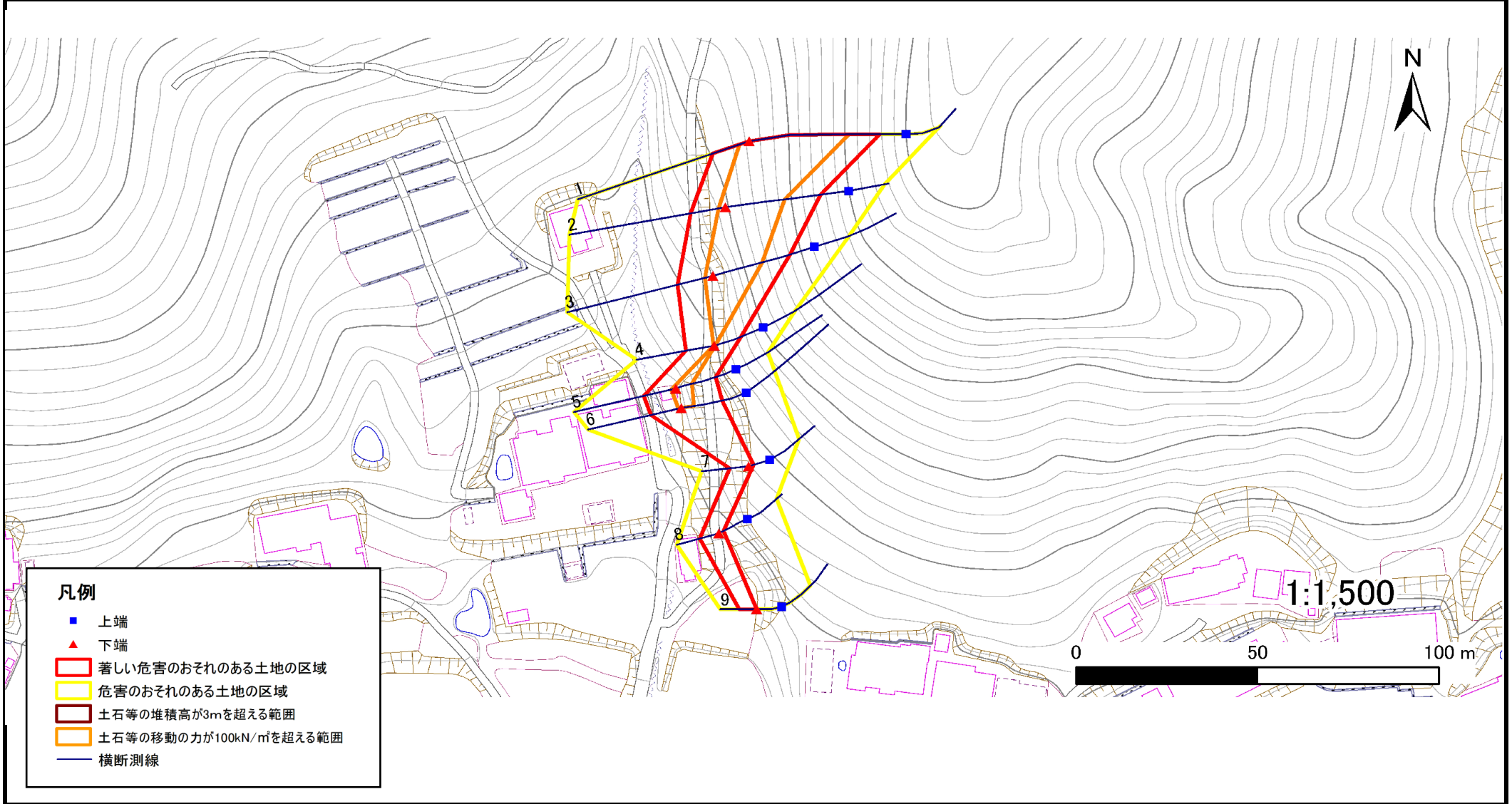
184B1023

箇所名

鞍懸山

所在地

一関市花泉町永井字葉師沢



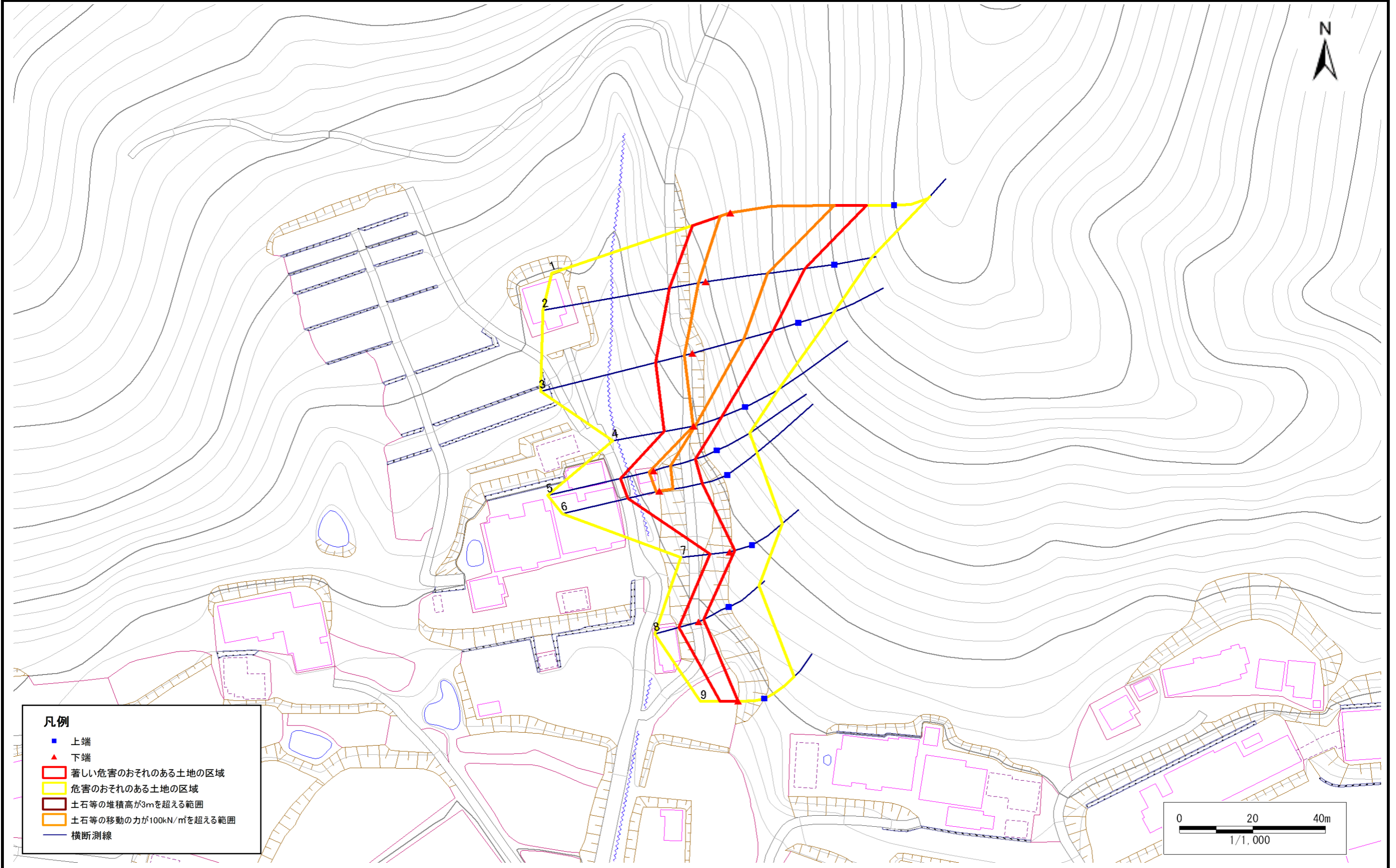
急傾斜地の崩壊区域調書

様式3-1 危害のおそれのある土地、著しい危害のおそれのある土地の設定図

調査年度

平成22年度

急傾斜地の位置 | 箇所番号 | 184B1023 | 箇所名 | 鞍懸山 | 所在地 | 一関市花泉町永井字薬師沢



- 凡例**
- 上端
 - ▲ 下端
 - 著しい危害のおそれのある土地の区域
 - 危害のおそれのある土地の区域
 - 土石等の堆積高が3mを超える範囲
 - 土石等の移動の力が100kN/m²を超える範囲
 - 横断測線

急傾斜地の崩壊区域調書

様式3-2 建築物に作用すると想定される衝撃に関する事項(1/1)

調査年度 平成22年度

急傾斜地の位置		箇所番号		184B1023		箇所名		鞍懸山		所在地		一関市花泉町永井字薬師沢				
横断 測線 番号	急傾斜地の下端に隣接する土地								急傾斜地内							
	土石等の移動の高さと力の大きさ				土石等の堆積高さと力の大きさ				土石等の移動の高さと力の大きさ				土石等の堆積高さと力の大きさ			
	区分	高さ (m)	下端からの距離 (m)	力の大きさ (kN/m ²)	区分	下端からの水平 距離(m)	高さ (m)	力の大きさ (kN/m ²)	区分	高さ (m)	上端からの比高 (m)	力の大きさ (kN/m ²)	区分	上端からの比高 (m)	高さ (m)	力の大きさ (kN/m ²)
1	100kN/m ² を超える	1.00	0.00 ~ 2.82	144.66	3mを超える	- ~ -	-	-	100kN/m ² を超える	1.00	10.81 ~ 29.77	144.66	3mを超える	- ~ -	-	-
	それ以外	1.00	2.82 ~ 10.61	100.00	それ以外	0.00 ~ 10.61	2.90	15.51	それ以外	1.00	5.00 ~ 10.81	100.00	それ以外	5.00 ~ 29.77	2.90	15.51
2	100kN/m ² を超える	1.00	0.00 ~ 1.92	129.53	3mを超える	- ~ -	-	-	100kN/m ² を超える	1.00	11.35 ~ 21.83	129.53	3mを超える	- ~ -	-	-
	それ以外	1.00	1.92 ~ 9.70	100.00	それ以外	0.00 ~ 9.70	2.49	13.33	それ以外	1.00	5.00 ~ 11.35	100.00	それ以外	5.00 ~ 21.83	2.49	13.33
3	100kN/m ² を超える	1.00	0.00 ~ 2.22	134.54	3mを超える	- ~ -	-	-	100kN/m ² を超える	1.00	10.67 ~ 20.70	134.54	3mを超える	- ~ -	-	-
	それ以外	1.00	2.22 ~ 10.01	100.00	それ以外	0.00 ~ 10.01	2.61	13.96	それ以外	1.00	5.00 ~ 10.67	100.00	それ以外	5.00 ~ 20.70	2.61	13.96
4	100kN/m ² を超える	1.00	0.00 ~ 0.12	101.82	3mを超える	- ~ -	-	-	100kN/m ² を超える	1.00	10.55 ~ 10.88	101.82	3mを超える	- ~ -	-	-
	それ以外	1.00	0.12 ~ 7.91	100.00	それ以外	0.00 ~ 7.91	2.16	11.54	それ以外	1.00	5.00 ~ 10.55	100.00	それ以外	5.00 ~ 10.88	2.16	11.54
5	100kN/m ² を超える	1.00	0.00 ~ 1.23	118.59	3mを超える	- ~ -	-	-	100kN/m ² を超える	1.00	10.58 ~ 14.40	118.59	3mを超える	- ~ -	-	-
	それ以外	1.00	1.23 ~ 9.01	100.00	それ以外	0.00 ~ 9.01	2.24	11.99	それ以外	1.00	5.00 ~ 10.58	100.00	それ以外	5.00 ~ 14.40	2.24	11.99
6	100kN/m ² を超える	1.00	0.00 ~ 0.82	112.24	3mを超える	- ~ -	-	-	100kN/m ² を超える	1.00	10.65 ~ 13.20	112.24	3mを超える	- ~ -	-	-
	それ以外	1.00	0.82 ~ 8.60	100.00	それ以外	0.00 ~ 8.60	2.11	11.31	それ以外	1.00	5.00 ~ 10.65	100.00	それ以外	5.00 ~ 13.20	2.11	11.31
7	100kN/m ² を超える	-	- ~ -	-	3mを超える	- ~ -	-	-	100kN/m ² を超える	-	- ~ -	-	3mを超える	- ~ -	-	-
	それ以外	1.00	0.00 ~ 5.21	64.96	それ以外	0.00 ~ 5.21	2.01	10.78	それ以外	1.00	5.00 ~ 6.50	64.96	それ以外	5.00 ~ 6.50	2.01	10.78
8	100kN/m ² を超える	-	- ~ -	-	3mを超える	- ~ -	-	-	100kN/m ² を超える	-	- ~ -	-	3mを超える	- ~ -	-	-
	それ以外	1.00	0.00 ~ 5.44	67.89	それ以外	0.00 ~ 0.00	1.67	8.95	それ以外	1.00	5.00 ~ 6.00	67.89	それ以外	5.00 ~ 6.00	1.67	8.95
9	100kN/m ² を超える	-	- ~ -	-	3mを超える	- ~ -	-	-	100kN/m ² を超える	-	- ~ -	-	3mを超える	- ~ -	-	-
	それ以外	1.00	0.00 ~ 4.77	59.50	それ以外	0.00 ~ 0.00	1.71	9.17	それ以外	1.00	5.00 ~ 5.00	59.50	それ以外	5.00 ~ 5.00	1.71	9.17
	100kN/m ² を超える		~		3mを超える	~			100kN/m ² を超える		~		3mを超える	~		
	それ以外		~		それ以外	~			それ以外		~		それ以外	~		
	100kN/m ² を超える		~		3mを超える	~			100kN/m ² を超える		~		3mを超える	~		
	それ以外		~		それ以外	~			それ以外		~		それ以外	~		
	100kN/m ² を超える		~		3mを超える	~			100kN/m ² を超える		~		3mを超える	~		
	それ以外		~		それ以外	~			それ以外		~		それ以外	~		
	100kN/m ² を超える		~		3mを超える	~			100kN/m ² を超える		~		3mを超える	~		
	それ以外		~		それ以外	~			それ以外		~		それ以外	~		