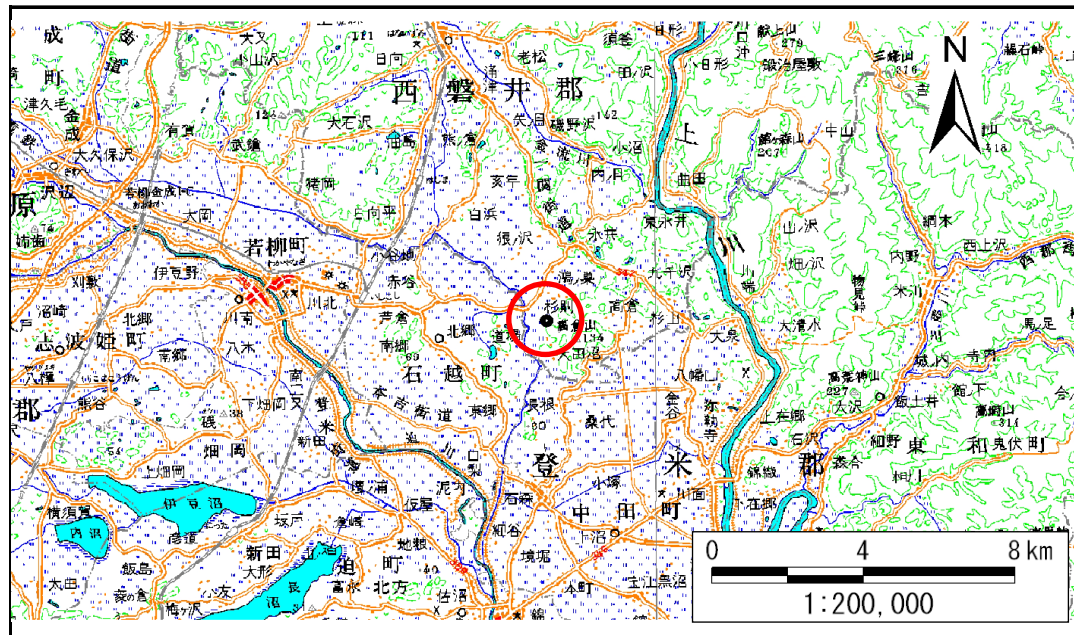


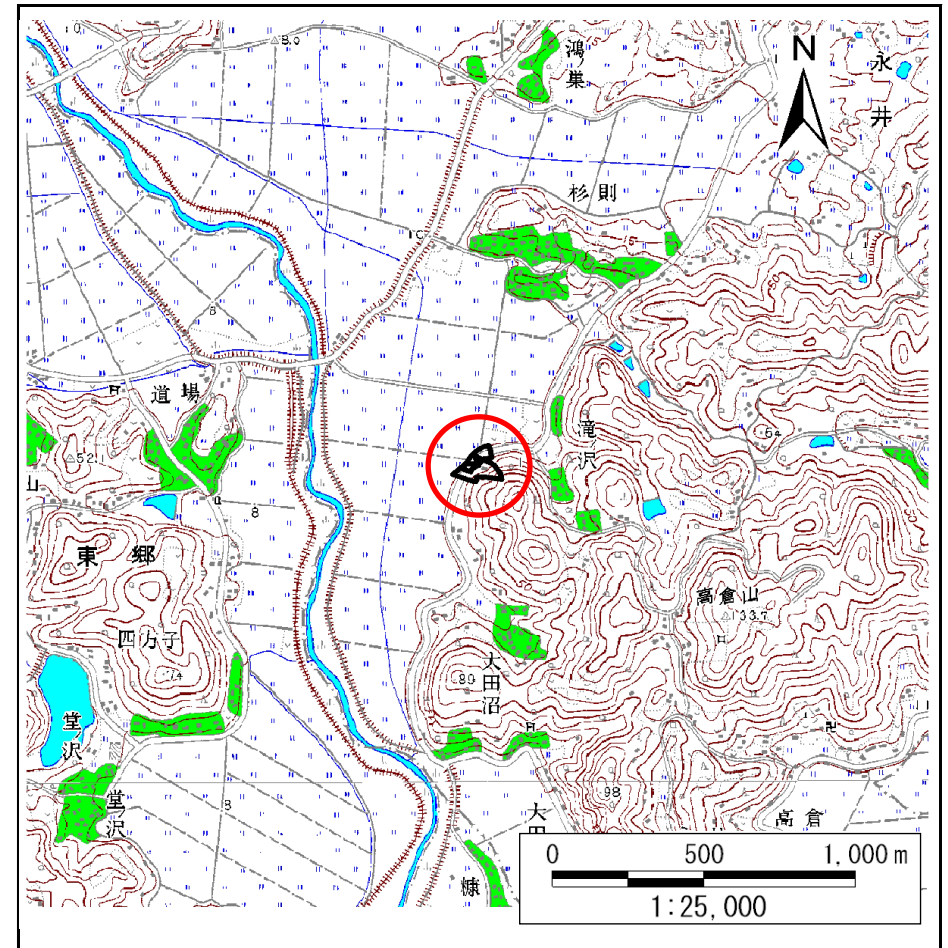
土砂災害防止に関する基礎調査(急傾斜地の崩壊)

表紙 概況、位置図

自然現象の種類	急傾斜地の崩壊
箇所番号	184B1019
箇所名	鞍懸山-1
所在地	一関市花泉町永井字鞍懸山
調査機関	岩手県南広域振興局土木部一関土木センター



位置図(S=1:200,000)



概況図(S=1:25,000)

急傾斜地の崩壊区域調書

様式3-1 危害のおそれのある土地、著しい危害のおそれのある土地の設定図

調査年度

平成22年度

急傾斜地の位置

箇所番号

184B1019

箇所名

鞍懸山-1

所在地

一関市花泉町永井字鞍懸山



凡例

- 上端
- ▲ 下端
- 著しい危害のおそれのある土地の区域
- 危害のおそれのある土地の区域
- 土石等の堆積高が3mを超える範囲
- 土石等の移動の力が100kN/m²を超える範囲
- 横断測線

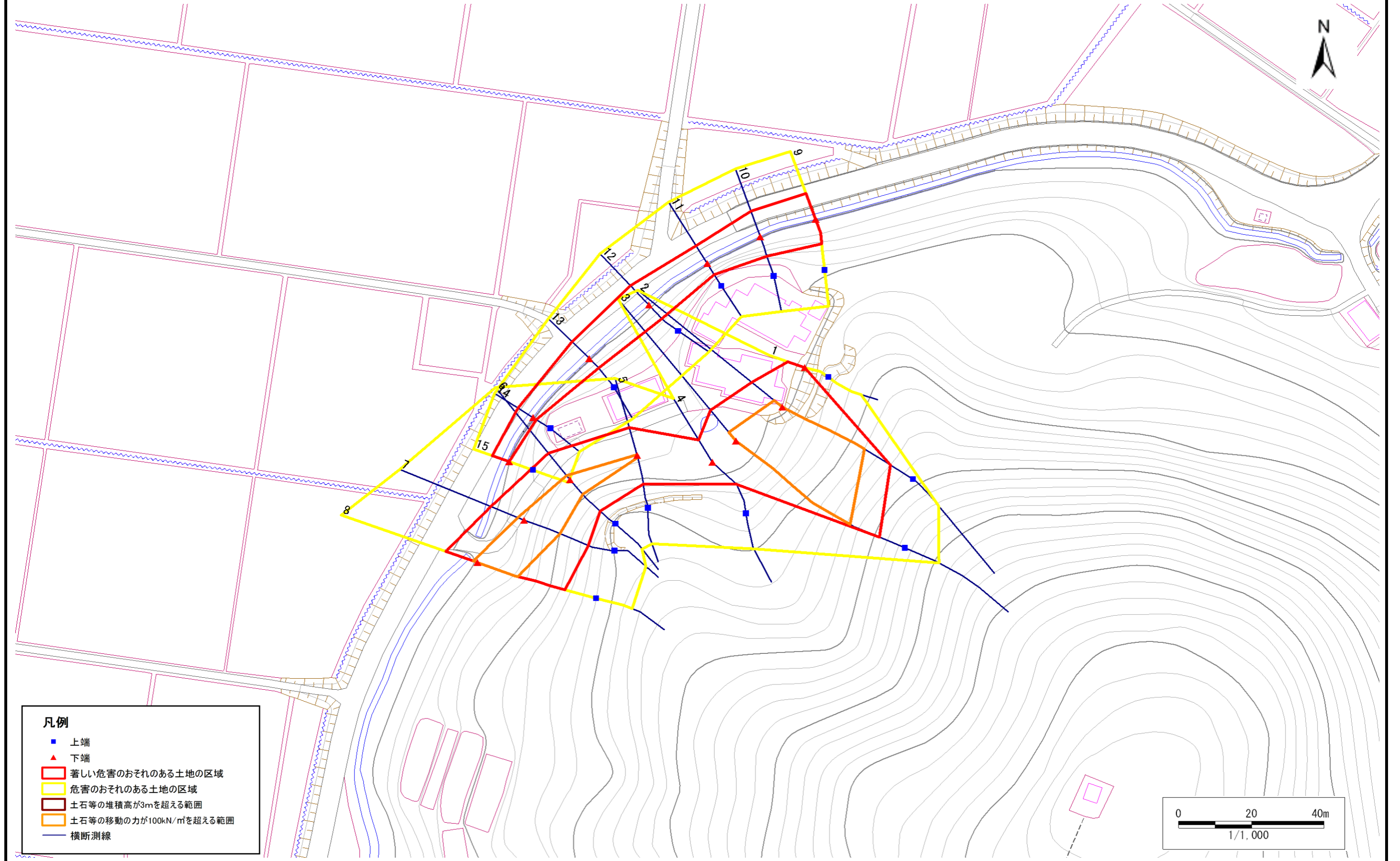
急傾斜地の崩壊区域調書

様式3-1 危害のおそれのある土地、著しい危害のおそれのある土地の設定図

調査年度

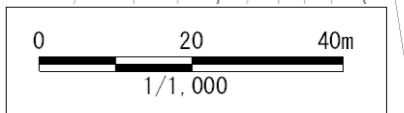
平成22年度

急傾斜地の位置	箇所番号	184B1019	箇所名	鞍懸山-1	所在地	一関市花泉町永井字鞍懸山
---------	------	----------	-----	-------	-----	--------------



凡例

- 上端
- ▲ 下端
- ▭ 著しい危害のおそれのある土地の区域
- ▭ 危害のおそれのある土地の区域
- ▭ 土石等の堆積高が3mを超える範囲
- ▭ 土石等の移動の力が100kN/m²を超える範囲
- 横断測線



急傾斜地の崩壊区域調書

様式3-2 建築物に作用すると想定される衝撃に関する事項(1/1)

調査年度

平成22年度

急傾斜地の位置		箇所番号		184B1019		箇所名		鞍懸山-1		所在地		一関市花泉町永井字鞍懸山				
横断 測線 番号	急傾斜地の下端に隣接する土地								急傾斜地内							
	土石等の移動の高さと力の大きさ				土石等の堆積高さと力の大きさ				土石等の移動の高さと力の大きさ				土石等の堆積高さと力の大きさ			
	区分	高さ (m)	下端からの距離 (m)	力の大きさ (kN/m ²)	区分	下端からの水平 距離(m)	高さ (m)	力の大きさ (kN/m ²)	区分	高さ (m)	上端からの比高 (m)	力の大きさ (kN/m ²)	区分	上端からの比高 (m)	高さ (m)	力の大きさ (kN/m ²)
1	100kN/m ² を超える	-	- ~ -	-	3mを超える	- ~ -	-	-	100kN/m ² を超える	-	- ~ -	-	3mを超える	- ~ -	-	-
	それ以外	1.00	0.00 ~ 4.78	59.51	それ以外	0.00 ~ 4.78	1.72	9.23	それ以外	1.00	5.00 ~ 5.00	59.51	それ以外	5.00 ~ 5.00	1.72	9.23
2	100kN/m ² を超える	1.00	0.00 ~ 2.82	144.54	3mを超える	- ~ -	-	-	100kN/m ² を超える	1.00	10.72 ~ 28.00	144.54	3mを超える	- ~ -	-	-
	それ以外	1.00	2.82 ~ 10.60	100.00	それ以外	0.00 ~ 10.60	2.92	15.65	それ以外	1.00	5.00 ~ 10.72	100.00	それ以外	5.00 ~ 28.00	2.92	15.65
3	100kN/m ² を超える	1.00	0.00 ~ 3.03	148.21	3mを超える	- ~ -	-	-	100kN/m ² を超える	1.00	10.84 ~ 36.80	148.21	3mを超える	- ~ -	-	-
	それ以外	1.00	3.03 ~ 10.81	100.00	それ以外	0.00 ~ 10.81	2.99	16.02	それ以外	1.00	5.00 ~ 10.84	100.00	それ以外	5.00 ~ 36.80	2.99	16.02
4	100kN/m ² を超える	-	- ~ -	-	3mを超える	- ~ -	-	-	100kN/m ² を超える	-	- ~ -	-	3mを超える	- ~ -	-	-
	それ以外	1.00	0.00 ~ 7.15	90.85	それ以外	0.00 ~ 7.15	1.95	10.42	それ以外	1.00	5.00 ~ 10.20	90.85	それ以外	5.00 ~ 10.20	1.95	10.42
5	100kN/m ² を超える	1.00	0.00 ~ 0.17	102.42	3mを超える	- ~ -	-	-	100kN/m ² を超える	1.00	10.56 ~ 11.00	102.42	3mを超える	- ~ -	-	-
	それ以外	1.00	0.17 ~ 7.95	100.00	それ以外	0.00 ~ 7.95	2.15	11.51	それ以外	1.00	5.00 ~ 10.56	100.00	それ以外	5.00 ~ 11.00	2.15	11.51
6	100kN/m ² を超える	1.00	0.00 ~ 1.47	122.41	3mを超える	- ~ -	-	-	100kN/m ² を超える	1.00	11.15 ~ 16.09	122.41	3mを超える	- ~ -	-	-
	それ以外	1.00	1.47 ~ 9.26	100.00	それ以外	0.00 ~ 9.26	2.58	13.79	それ以外	1.00	5.00 ~ 11.15	100.00	それ以外	5.00 ~ 16.09	2.58	13.79
7	100kN/m ² を超える	1.00	0.00 ~ 1.79	127.46	3mを超える	- ~ -	-	-	100kN/m ² を超える	1.00	10.72 ~ 17.90	127.46	3mを超える	- ~ -	-	-
	それ以外	1.00	1.79 ~ 9.57	100.00	それ以外	0.00 ~ 9.57	2.28	12.18	それ以外	1.00	5.00 ~ 10.72	100.00	それ以外	5.00 ~ 17.90	2.28	12.18
8	100kN/m ² を超える	1.00	0.00 ~ 1.14	117.21	3mを超える	- ~ -	-	-	100kN/m ² を超える	1.00	12.57 ~ 19.20	117.21	3mを超える	- ~ -	-	-
	それ以外	1.00	1.14 ~ 8.93	100.00	それ以外	0.00 ~ 8.93	2.10	11.25	それ以外	1.00	5.00 ~ 12.57	100.00	それ以外	5.00 ~ 19.20	2.10	11.25
9	100kN/m ² を超える	-	- ~ -	-	3mを超える	- ~ -	-	-	100kN/m ² を超える	-	- ~ -	-	3mを超える	- ~ -	-	-
	それ以外	1.00	0.00 ~ 7.46	95.27	それ以外	0.00 ~ 0.00	1.69	9.05	それ以外	1.00	5.00 ~ 9.90	95.27	それ以外	5.00 ~ 9.90	1.69	9.05
10	100kN/m ² を超える	-	- ~ -	-	3mを超える	- ~ -	-	-	100kN/m ² を超える	-	- ~ -	-	3mを超える	- ~ -	-	-
	それ以外	1.00	0.00 ~ 7.44	94.94	それ以外	0.00 ~ 7.44	1.86	9.96	それ以外	1.00	5.00 ~ 9.90	94.94	それ以外	5.00 ~ 9.90	1.86	9.96
11	100kN/m ² を超える	-	- ~ -	-	3mを超える	- ~ -	-	-	100kN/m ² を超える	-	- ~ -	-	3mを超える	- ~ -	-	-
	それ以外	1.00	0.00 ~ 5.71	71.31	それ以外	0.00 ~ 5.71	2.25	12.06	それ以外	1.00	5.00 ~ 9.90	71.31	それ以外	5.00 ~ 9.90	2.25	12.06
12	100kN/m ² を超える	-	- ~ -	-	3mを超える	- ~ -	-	-	100kN/m ² を超える	-	- ~ -	-	3mを超える	- ~ -	-	-
	それ以外	1.00	0.00 ~ 7.23	92.03	それ以外	0.00 ~ 7.23	1.89	10.14	それ以外	1.00	5.00 ~ 9.60	92.03	それ以外	5.00 ~ 9.60	1.89	10.14
13	100kN/m ² を超える	-	- ~ -	-	3mを超える	- ~ -	-	-	100kN/m ² を超える	-	- ~ -	-	3mを超える	- ~ -	-	-
	それ以外	1.00	0.00 ~ 6.49	81.78	それ以外	0.00 ~ 6.49	1.75	9.35	それ以外	1.00	5.00 ~ 7.70	81.78	それ以外	5.00 ~ 7.70	1.75	9.35
14	100kN/m ² を超える	-	- ~ -	-	3mを超える	- ~ -	-	-	100kN/m ² を超える	-	- ~ -	-	3mを超える	- ~ -	-	-
	それ以外	1.00	0.00 ~ 4.78	59.51	それ以外	0.00 ~ 4.78	2.06	11.04	それ以外	1.00	5.00 ~ 6.10	59.51	それ以外	5.00 ~ 6.10	2.06	11.04
15	100kN/m ² を超える	-	- ~ -	-	3mを超える	- ~ -	-	-	100kN/m ² を超える	-	- ~ -	-	3mを超える	- ~ -	-	-
	それ以外	1.00	0.00 ~ 4.77	59.47	それ以外	0.00 ~ 4.77	1.75	9.34	それ以外	1.00	5.00 ~ 5.00	59.47	それ以外	5.00 ~ 5.00	1.75	9.34

岩手県