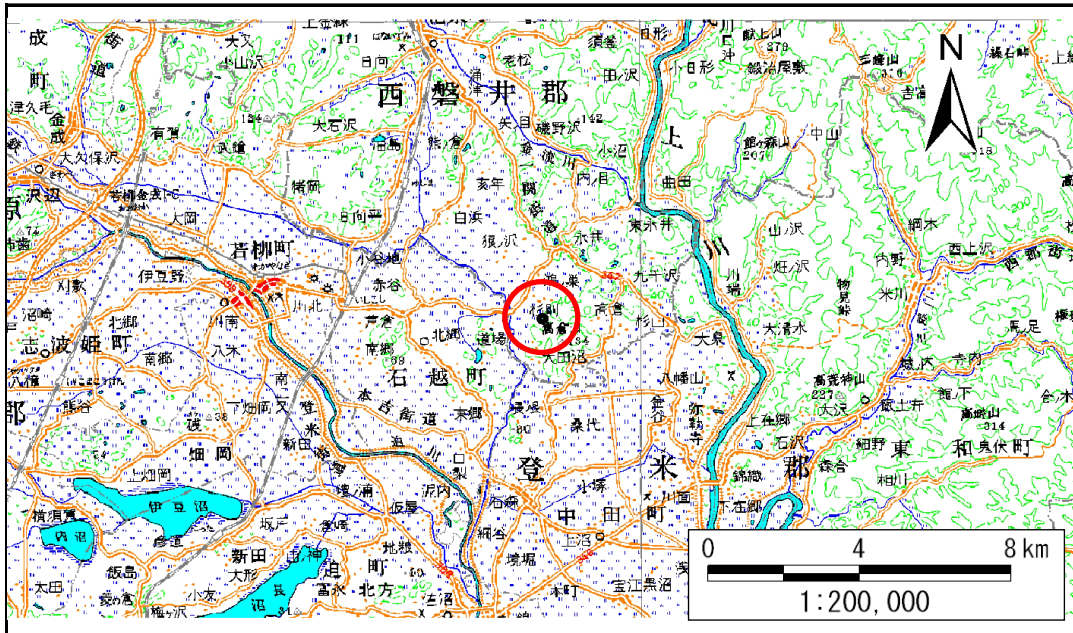


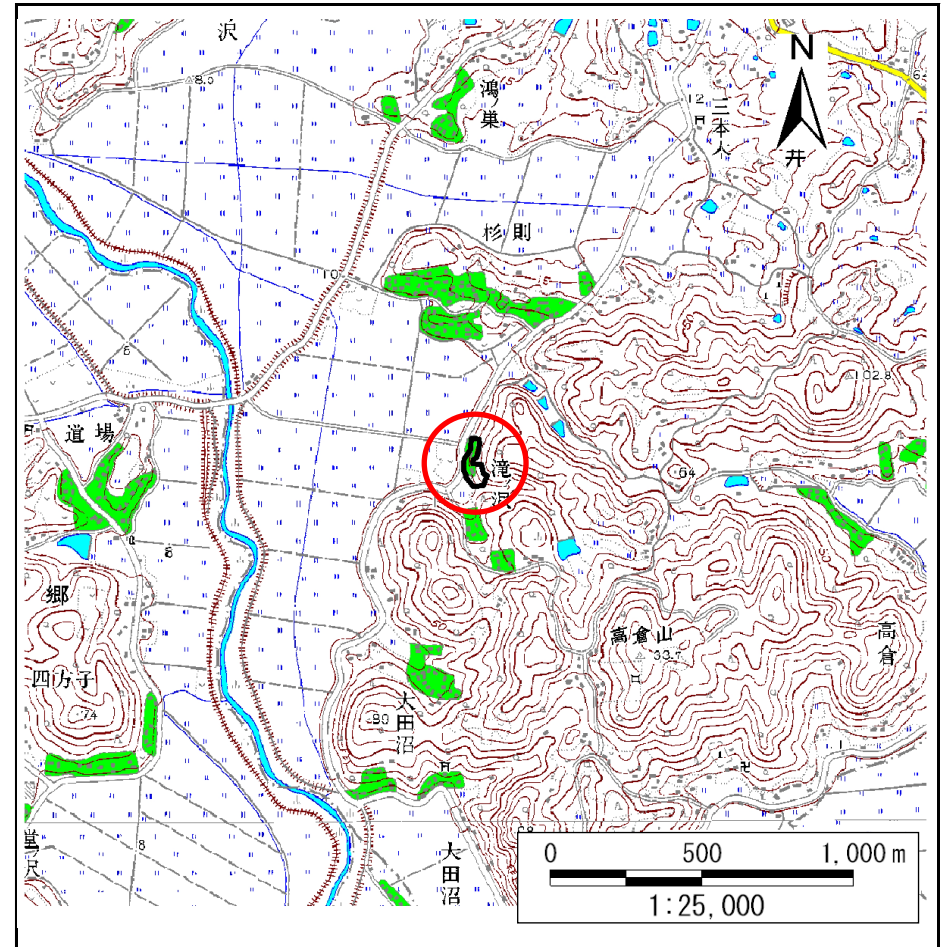
土砂災害防止に関する基礎調査(急傾斜地の崩壊)

表紙 概況、位置図

自然現象の種類	急傾斜地の崩壊
箇所番号	184B1018
箇所名	鞍懸山-3
所在地	一関市花泉町永井字鞍懸山
調査機関	岩手県南広域振興局土木部一関土木センター



位置図(S=1:200,000)



概況図(S=1:25,000)

急傾斜地の崩壊区域調書

様式3-1 危害のおそれのある土地、著しい危害のおそれのある土地の設定図

調査年度

平成22年度

急傾斜地の位置

箇所番号

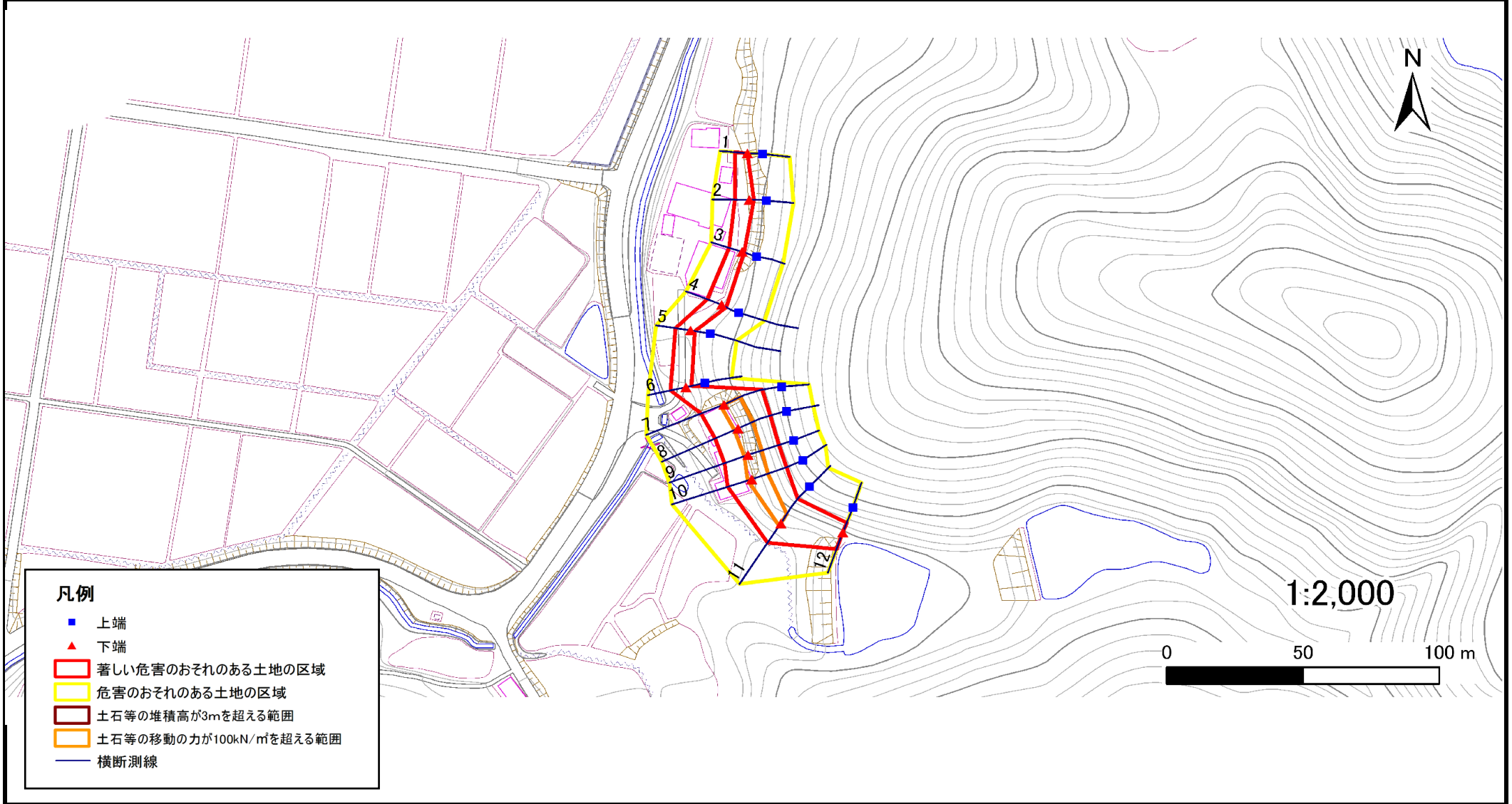
184B1018

箇所名

鞍懸山-3

所在地

一関市花泉町永井字鞍懸山



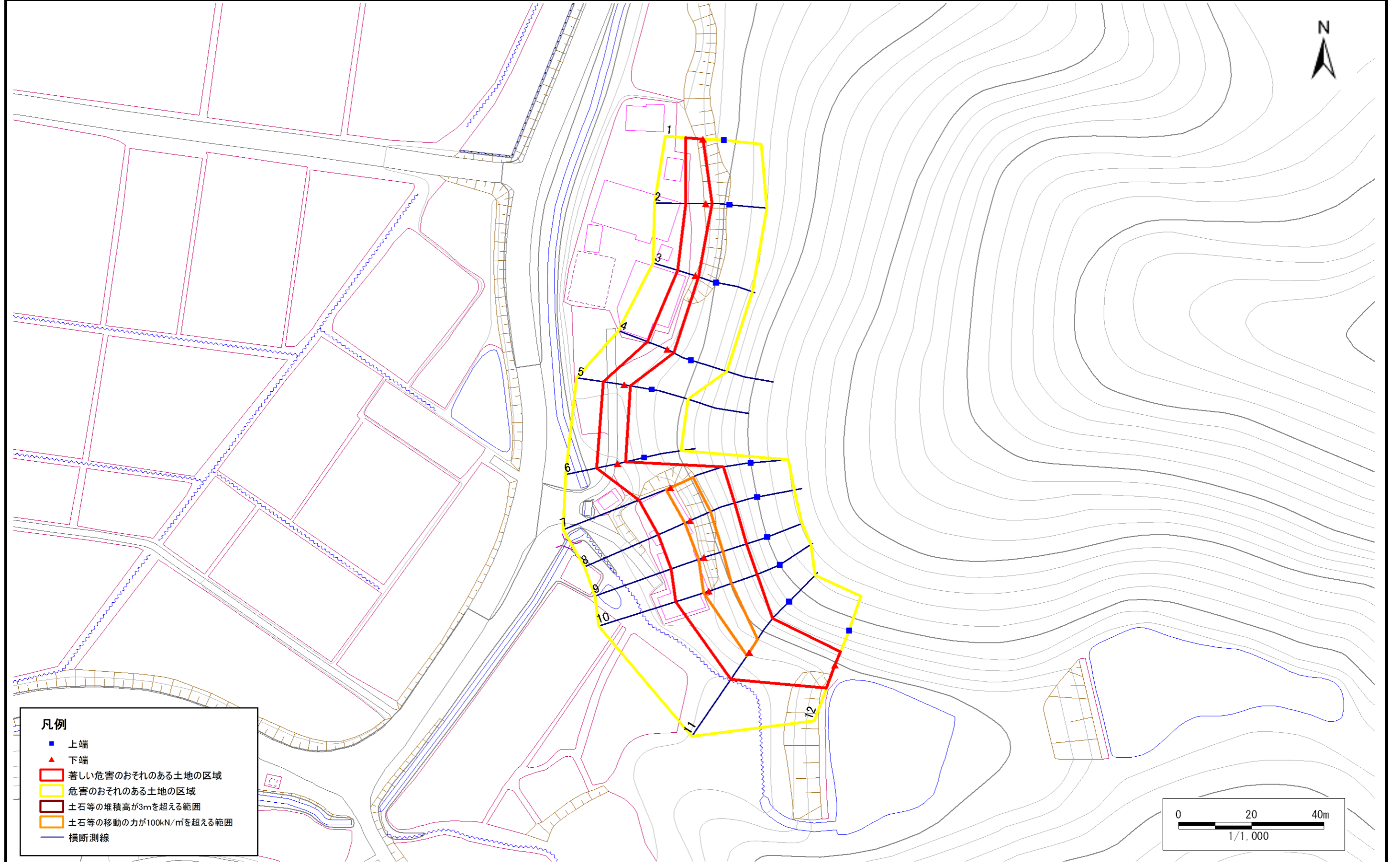
急傾斜地の崩壊区域調書

様式3-1 危害のおそれのある土地、著しい危害のおそれのある土地の設定図

調査年度

平成22年度

急傾斜地の位置	箇所番号	184B1018	箇所名	鞍懸山-3	所在地	一関市花泉町永井字鞍懸山
---------	------	----------	-----	-------	-----	--------------



急傾斜地の崩壊区域調書

様式3-2 建築物に作用すると想定される衝撃に関する事項(1/1)

調査年度 平成22年度

急傾斜地の位置		箇所番号		184B1018		箇所名		鞍懸山-3		所在地		一関市花泉町永井字鞍懸山				
横断 測線 番号	急傾斜地の下端に隣接する土地								急傾斜地内							
	土石等の移動の高さと力の大きさ				土石等の堆積高さと力の大きさ				土石等の移動の高さと力の大きさ				土石等の堆積高さと力の大きさ			
	区分	高さ (m)	下端からの距離 (m)	力の大きさ (kN/m ²)	区分	下端からの水平 距離(m)	高さ (m)	力の大きさ (kN/m ²)	区分	高さ (m)	上端からの比高 (m)	力の大きさ (kN/m ²)	区分	上端からの比高 (m)	高さ (m)	力の大きさ (kN/m ²)
1	100kN/m ² を超える	-	- ~ -	-	3mを超える	- ~ -	-	-	100kN/m ² を超える	-	- ~ -	-	3mを超える	- ~ -	-	-
	それ以外	1.00	0.00 ~ 4.58	57.17	それ以外	0.00 ~ 4.58	1.88	10.08	それ以外	1.00	5.00 ~ 5.00	57.17	それ以外	5.00 ~ 5.00	1.88	10.08
2	100kN/m ² を超える	-	- ~ -	-	3mを超える	- ~ -	-	-	100kN/m ² を超える	-	- ~ -	-	3mを超える	- ~ -	-	-
	それ以外	1.00	0.00 ~ 5.29	66.02	それ以外	0.00 ~ 5.29	2.04	10.91	それ以外	1.00	5.00 ~ 6.80	66.02	それ以外	5.00 ~ 6.80	2.04	10.91
3	100kN/m ² を超える	-	- ~ -	-	3mを超える	- ~ -	-	-	100kN/m ² を超える	-	- ~ -	-	3mを超える	- ~ -	-	-
	それ以外	1.00	0.00 ~ 4.92	61.35	それ以外	0.00 ~ 4.92	1.99	10.64	それ以外	1.00	5.00 ~ 5.90	61.35	それ以外	5.00 ~ 5.90	1.99	10.64
4	100kN/m ² を超える	-	- ~ -	-	3mを超える	- ~ -	-	-	100kN/m ² を超える	-	- ~ -	-	3mを超える	- ~ -	-	-
	それ以外	1.00	0.00 ~ 5.65	70.61	それ以外	0.00 ~ 5.65	1.97	10.57	それ以外	1.00	5.00 ~ 7.00	70.61	それ以外	5.00 ~ 7.00	1.97	10.57
5	100kN/m ² を超える	-	- ~ -	-	3mを超える	- ~ -	-	-	100kN/m ² を超える	-	- ~ -	-	3mを超える	- ~ -	-	-
	それ以外	1.00	0.00 ~ 5.61	70.09	それ以外	0.00 ~ 5.61	1.86	9.94	それ以外	1.00	5.00 ~ 6.40	70.09	それ以外	5.00 ~ 6.40	1.86	9.94
6	100kN/m ² を超える	-	- ~ -	-	3mを超える	- ~ -	-	-	100kN/m ² を超える	-	- ~ -	-	3mを超える	- ~ -	-	-
	それ以外	1.00	0.00 ~ 5.75	71.88	それ以外	0.00 ~ 5.75	1.96	10.51	それ以外	1.00	5.00 ~ 7.10	71.88	それ以外	5.00 ~ 7.10	1.96	10.51
7	100kN/m ² を超える	1.00	0.00 ~ 1.24	118.82	3mを超える	- ~ -	-	-	100kN/m ² を超える	1.00	10.84 ~ 15.37	118.82	3mを超える	- ~ -	-	-
	それ以外	1.00	1.24 ~ 9.03	100.00	それ以外	0.00 ~ 9.03	2.25	12.05	それ以外	1.00	5.00 ~ 10.84	100.00	それ以外	5.00 ~ 15.37	2.25	12.05
8	100kN/m ² を超える	1.00	0.00 ~ 1.47	122.43	3mを超える	- ~ -	-	-	100kN/m ² を超える	1.00	10.56 ~ 15.37	122.43	3mを超える	- ~ -	-	-
	それ以外	1.00	1.47 ~ 9.26	100.00	それ以外	0.00 ~ 9.26	2.42	12.94	それ以外	1.00	5.00 ~ 10.56	100.00	それ以外	5.00 ~ 15.37	2.42	12.94
9	100kN/m ² を超える	1.00	0.00 ~ 1.43	121.76	3mを超える	- ~ -	-	-	100kN/m ² を超える	1.00	10.75 ~ 15.37	121.76	3mを超える	- ~ -	-	-
	それ以外	1.00	1.43 ~ 9.22	100.00	それ以外	0.00 ~ 9.22	2.49	13.35	それ以外	1.00	5.00 ~ 10.75	100.00	それ以外	5.00 ~ 15.37	2.49	13.35
10	100kN/m ² を超える	1.00	0.00 ~ 1.45	122.00	3mを超える	- ~ -	-	-	100kN/m ² を超える	1.00	10.53 ~ 15.37	122.00	3mを超える	- ~ -	-	-
	それ以外	1.00	1.45 ~ 9.23	100.00	それ以外	0.00 ~ 9.23	2.36	12.62	それ以外	1.00	5.00 ~ 10.53	100.00	それ以外	5.00 ~ 15.37	2.36	12.62
11	100kN/m ² を超える	1.00	0.00 ~ 1.08	116.29	3mを超える	- ~ -	-	-	100kN/m ² を超える	1.00	10.53 ~ 13.84	116.29	3mを超える	- ~ -	-	-
	それ以外	1.00	1.08 ~ 8.87	100.00	それ以外	0.00 ~ 8.87	2.20	11.78	それ以外	1.00	5.00 ~ 10.53	100.00	それ以外	5.00 ~ 13.84	2.20	11.78
12	100kN/m ² を超える	-	- ~ -	-	3mを超える	- ~ -	-	-	100kN/m ² を超える	-	- ~ -	-	3mを超える	- ~ -	-	-
	それ以外	1.00	0.00 ~ 6.71	84.78	それ以外	0.00 ~ 6.71	1.79	9.59	それ以外	1.00	5.00 ~ 8.15	84.78	それ以外	5.00 ~ 8.15	1.79	9.59
	100kN/m ² を超える		~		3mを超える	~			100kN/m ² を超える		~		3mを超える	~		
	それ以外		~		それ以外	~			それ以外		~		それ以外	~		
	100kN/m ² を超える		~		3mを超える	~			100kN/m ² を超える		~		3mを超える	~		
	それ以外		~		それ以外	~			それ以外		~		それ以外	~		
	100kN/m ² を超える		~		3mを超える	~			100kN/m ² を超える		~		3mを超える	~		
	それ以外		~		それ以外	~			それ以外		~		それ以外	~		