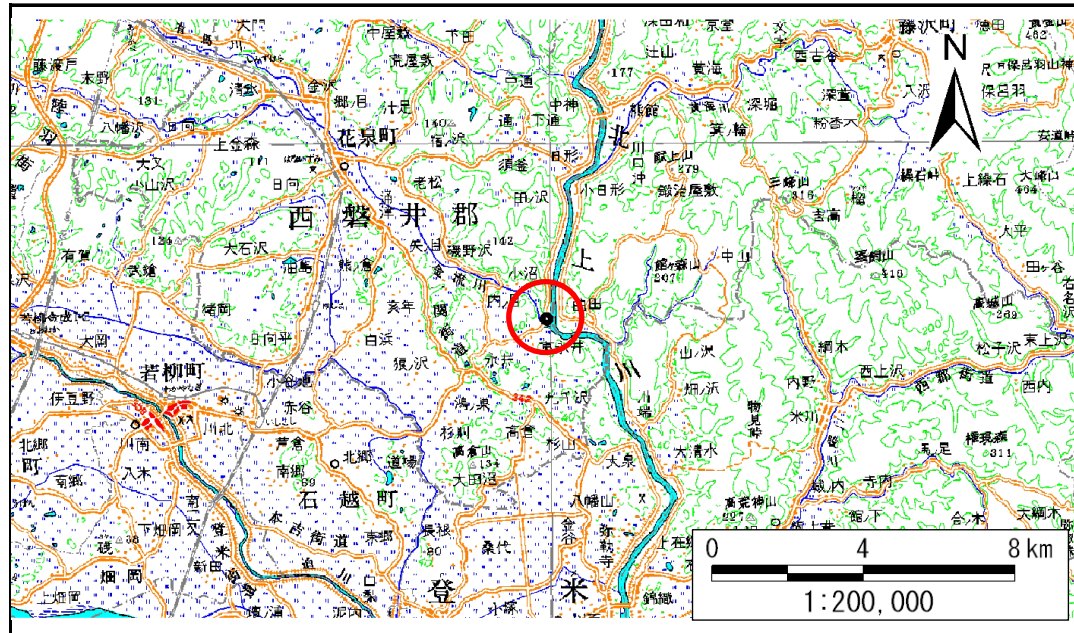


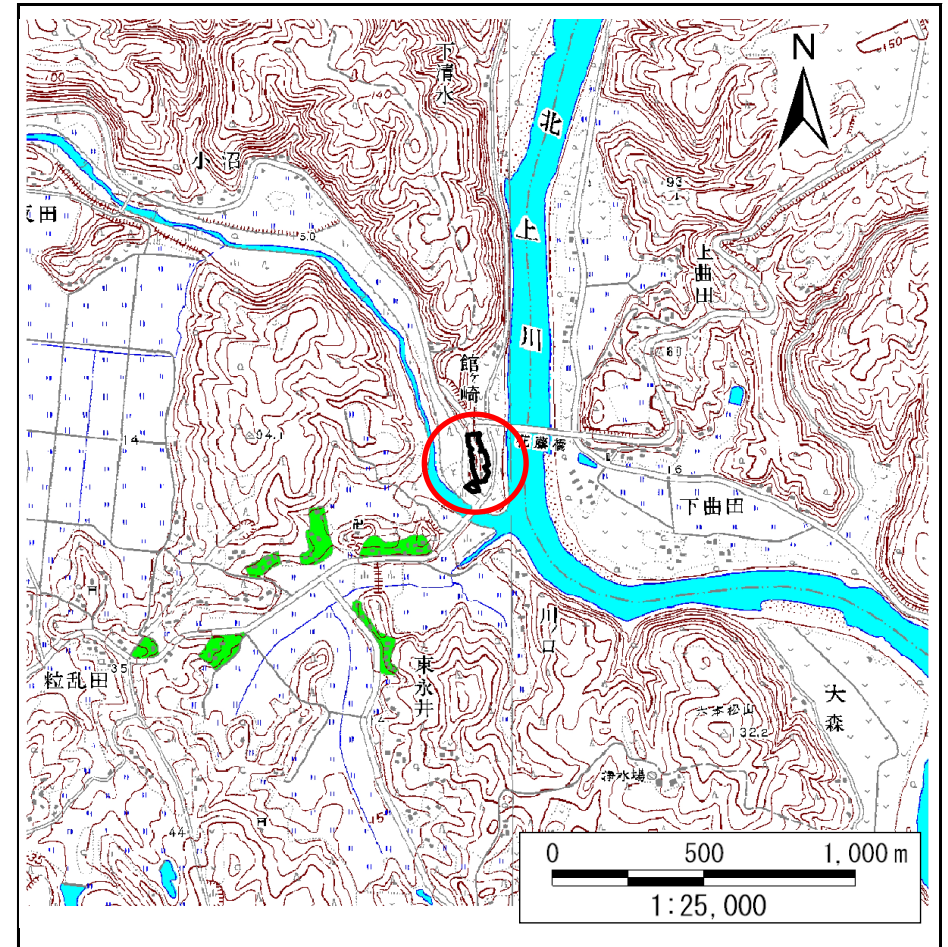
土砂災害防止に関する基礎調査(急傾斜地の崩壊)

表紙 概況、位置図

自然現象の種類	急傾斜地の崩壊
箇所番号	184B1016
箇所名	川ノ口
所在地	一関市花泉町永井字川ノ口
調査機関	岩手県南広域振興局土木部一関土木センター



位置図(S=1:200,000)



概況図(S=1:25,000)

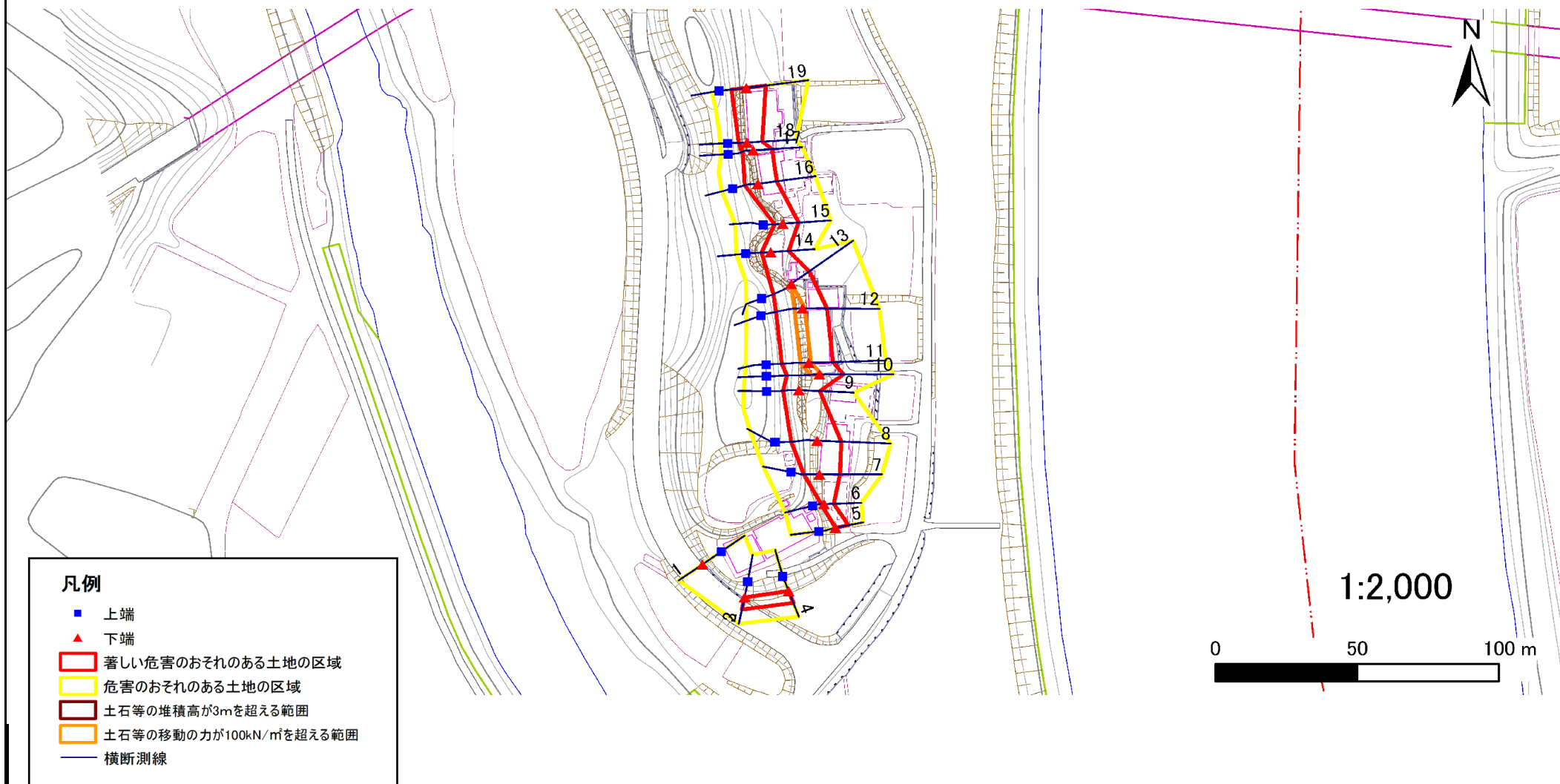
急傾斜地の崩壊区域調査

様式3-1 危害のおそれのある土地、著しい危害のおそれのある土地の設定図

調査年度

平成22年度

急傾斜地の位置	箇所番号	184B1016	箇所名	川ノ口	所在地	一関市花泉町永井字川ノ口
---------	------	----------	-----	-----	-----	--------------



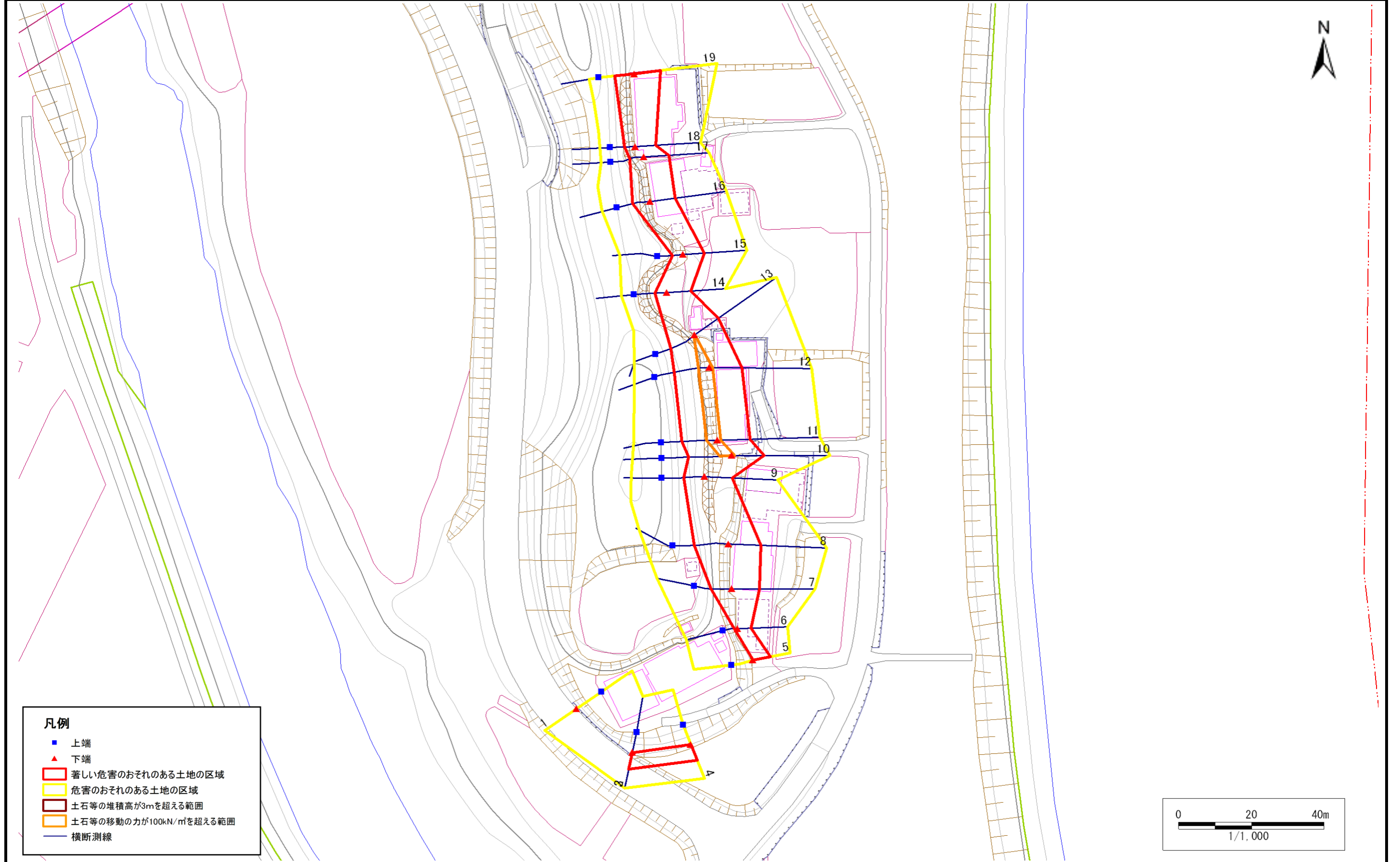
急傾斜地の崩壊区域調書

様式3-1 危害のおそれのある土地、著しい危害のおそれのある土地の設定図

調査年度

平成22年度

急傾斜地の位置	箇所番号	184B1016	箇所名	川ノ口	所在地	一関市花泉町永井字川ノ口
---------	------	----------	-----	-----	-----	--------------



急傾斜地の崩壊区域調書

様式3-2 建築物に作用すると想定される衝撃に関する事項(1/2)

調査年度	平成22年度
------	--------

急傾斜地の位置		箇所番号		184B1016		箇所名		川ノ口		所在地		一関市花泉町永井字川ノ口				
横断 測線 番号	急傾斜地の下端に隣接する土地								急傾斜地内							
	土石等の移動の高さと力の大きさ				土石等の堆積高さと力の大きさ				土石等の移動の高さと力の大きさ				土石等の堆積高さと力の大きさ			
	区 分	高さ (m)	下端からの距離 (m)	力の大きさ (kN/m ²)	区 分	下端からの水平 距離(m)	高さ (m)	力の大きさ (kN/m ²)	区 分	高さ (m)	上端からの比高 (m)	力の大きさ (kN/m ²)	区 分	上端からの比高 (m)	高さ (m)	力の大きさ (kN/m ²)
1	100kN/m ² を超える	-	- ~ -	-	3mを超える	- ~ -	-	100kN/m ² を超える	-	- ~ -	-	3mを超える	- ~ -	-	-	
	それ以外	-	- ~ -	-	それ以外	- ~ -	-	それ以外	-	- ~ -	-	それ以外	- ~ -	-	-	
2	100kN/m ² を超える	-	- ~ -	-	3mを超える	- ~ -	-	100kN/m ² を超える	-	- ~ -	-	3mを超える	- ~ -	-	-	
	それ以外	-	- ~ -	-	それ以外	- ~ -	-	それ以外	-	- ~ -	-	それ以外	- ~ -	-	-	
3	100kN/m ² を超える	-	- ~ -	-	3mを超える	- ~ -	-	100kN/m ² を超える	-	- ~ -	-	3mを超える	- ~ -	-	-	
	それ以外	1.00	0.00 ~ 4.64	57.89	それ以外	0.00 ~ 4.64	1.86	9.93	それ以外	1.00	5.00 ~ 5.00	57.89	それ以外	5.00 ~ 5.00	1.86	9.93
4	100kN/m ² を超える	-	- ~ -	-	3mを超える	- ~ -	-	100kN/m ² を超える	-	- ~ -	-	3mを超える	- ~ -	-	-	
	それ以外	1.00	0.00 ~ 4.64	57.88	それ以外	0.00 ~ 4.64	1.86	9.93	それ以外	1.00	5.00 ~ 5.00	57.88	それ以外	5.00 ~ 5.00	1.86	9.93
5	100kN/m ² を超える	-	- ~ -	-	3mを超える	- ~ -	-	100kN/m ² を超える	-	- ~ -	-	3mを超える	- ~ -	-	-	
	それ以外	1.00	0.00 ~ 4.69	58.46	それ以外	0.00 ~ 4.69	1.83	9.79	それ以外	1.00	5.00 ~ 5.00	58.46	それ以外	5.00 ~ 5.00	1.83	9.79
6	100kN/m ² を超える	-	- ~ -	-	3mを超える	- ~ -	-	100kN/m ² を超える	-	- ~ -	-	3mを超える	- ~ -	-	-	
	それ以外	1.00	0.00 ~ 3.50	44.33	それ以外	0.00 ~ 3.50	2.40	12.85	それ以外	1.00	5.00 ~ 6.60	44.33	それ以外	5.00 ~ 6.60	2.40	12.85
7	100kN/m ² を超える	-	- ~ -	-	3mを超える	- ~ -	-	100kN/m ² を超える	-	- ~ -	-	3mを超える	- ~ -	-	-	
	それ以外	1.00	0.00 ~ 7.26	92.48	それ以外	0.00 ~ 7.26	2.52	13.50	それ以外	1.00	5.00 ~ 11.03	92.48	それ以外	5.00 ~ 11.03	2.52	13.50
8	100kN/m ² を超える	1.00	0.00 ~ 0.78	111.59	3mを超える	- ~ -	-	100kN/m ² を超える	1.00	10.78 ~ 13.02	111.59	3mを超える	- ~ -	-	-	
	それ以外	1.00	0.78 ~ 8.56	100.00	それ以外	0.00 ~ 8.56	2.30	12.33	それ以外	1.00	5.00 ~ 10.78	100.00	それ以外	5.00 ~ 13.02	2.30	12.33
9	100kN/m ² を超える	-	- ~ -	-	3mを超える	- ~ -	-	100kN/m ² を超える	-	- ~ -	-	3mを超える	- ~ -	-	-	
	それ以外	1.00	0.00 ~ 7.38	94.16	それ以外	0.00 ~ 7.38	1.84	9.87	それ以外	1.00	5.00 ~ 9.70	94.16	それ以外	5.00 ~ 9.70	1.84	9.87
10	100kN/m ² を超える	1.00	0.00 ~ 0.71	110.56	3mを超える	- ~ -	-	100kN/m ² を超える	1.00	10.76 ~ 13.00	110.56	3mを超える	- ~ -	-	-	
	それ以外	1.00	0.71 ~ 8.49	100.00	それ以外	0.00 ~ 8.49	2.09	11.17	それ以外	1.00	5.00 ~ 10.76	100.00	それ以外	5.00 ~ 13.00	2.09	11.17
11	100kN/m ² を超える	1.00	0.00 ~ 0.88	113.21	3mを超える	- ~ -	-	100kN/m ² を超える	1.00	10.97 ~ 13.59	113.21	3mを超える	- ~ -	-	-	
	それ以外	1.00	0.88 ~ 8.67	100.00	それ以外	0.00 ~ 8.67	2.34	12.53	それ以外	1.00	5.00 ~ 10.97	100.00	それ以外	5.00 ~ 13.59	2.34	12.53
12	100kN/m ² を超える	1.00	0.00 ~ 0.88	113.14	3mを超える	- ~ -	-	100kN/m ² を超える	1.00	10.98 ~ 13.59	113.14	3mを超える	- ~ -	-	-	
	それ以外	1.00	0.88 ~ 8.66	100.00	それ以外	0.00 ~ 8.66	2.34	12.55	それ以外	1.00	5.00 ~ 10.98	100.00	それ以外	5.00 ~ 13.59	2.34	12.55
13	100kN/m ² を超える	1.00	0.00 ~ 0.08	101.12	3mを超える	- ~ -	-	100kN/m ² を超える	1.00	13.21 ~ 13.46	101.12	3mを超える	- ~ -	-	-	
	それ以外	1.00	0.08 ~ 7.86	100.00	それ以外	0.00 ~ 7.86	2.58	13.79	それ以外	1.00	5.00 ~ 13.21	100.00	それ以外	5.00 ~ 13.46	2.58	13.79
14	100kN/m ² を超える	-	- ~ -	-	3mを超える	- ~ -	-	100kN/m ² を超える	-	- ~ -	-	3mを超える	- ~ -	-	-	
	それ以外	1.00	0.00 ~ 6.38	80.28	それ以外	0.00 ~ 6.38	1.88	10.06	それ以外	1.00	5.00 ~ 7.79	80.28	それ以外	5.00 ~ 7.79	1.88	10.06
15	100kN/m ² を超える	-	- ~ -	-	3mを超える	- ~ -	-	100kN/m ² を超える	-	- ~ -	-	3mを超える	- ~ -	-	-	
	それ以外	1.00	0.00 ~ 5.66	70.66	それ以外	0.00 ~ 5.66	2.15	11.52	それ以外	1.00	5.00 ~ 8.50	70.66	それ以外	5.00 ~ 8.50	2.15	11.52

急傾斜地の崩壊区域調書

様式3-2 建築物に作用すると想定される衝撃に関する事項(2/2)

調査年度 平成22年度

急傾斜地の位置		箇所番号		184B1016		箇所名		川ノ口		所在地		一関市花泉町永井字川ノ口				
横断 測線 番号	急傾斜地の下端に隣接する土地								急傾斜地内							
	土石等の移動の高さと力の大きさ				土石等の堆積高さと力の大きさ				土石等の移動の高さと力の大きさ				土石等の堆積高さと力の大きさ			
	区分	高さ (m)	下端からの距離 (m)	力の大きさ (kN/m ²)	区分	下端からの水平 距離(m)	高さ (m)	力の大きさ (kN/m ²)	区分	高さ (m)	上端からの比高 (m)	力の大きさ (kN/m ²)	区分	上端からの比高 (m)	高さ (m)	力の大きさ (kN/m ²)
16	100kN/m ² を超える	-	- ~ -	-	3mを超える	- ~ -	-	-	100kN/m ² を超える	-	- ~ -	-	3mを超える	- ~ -	-	-
	それ以外	1.00	0.00 ~ 6.75	85.36	それ以外	0.00 ~ 6.75	2.58	13.78	それ以外	1.00	5.00 ~ 10.26	85.36	それ以外	5.00 ~ 10.26	2.58	13.78
17	100kN/m ² を超える	-	- ~ -	-	3mを超える	- ~ -	-	-	100kN/m ² を超える	-	- ~ -	-	3mを超える	- ~ -	-	-
	それ以外	1.00	0.00 ~ 6.65	83.92	それ以外	0.00 ~ 6.65	1.94	10.40	それ以外	1.00	5.00 ~ 8.67	83.92	それ以外	5.00 ~ 8.67	1.94	10.40
18	100kN/m ² を超える	-	- ~ -	-	3mを超える	- ~ -	-	-	100kN/m ² を超える	-	- ~ -	-	3mを超える	- ~ -	-	-
	それ以外	1.00	0.00 ~ 5.48	68.42	それ以外	0.00 ~ 5.48	2.20	11.78	それ以外	1.00	5.00 ~ 8.67	68.42	それ以外	5.00 ~ 8.67	2.20	11.78
19	100kN/m ² を超える	-	- ~ -	-	3mを超える	- ~ -	-	-	100kN/m ² を超える	-	- ~ -	-	3mを超える	- ~ -	-	-
	それ以外	1.00	0.00 ~ 7.00	88.85	それ以外	0.00 ~ 7.00	2.59	13.85	それ以外	1.00	5.00 ~ 11.03	88.85	それ以外	5.00 ~ 11.03	2.59	13.85
	100kN/m ² を超える		~		3mを超える	~			100kN/m ² を超える		~		3mを超える	~		
	それ以外		~		それ以外	~			それ以外		~		それ以外	~		
	100kN/m ² を超える		~		3mを超える	~			100kN/m ² を超える		~		3mを超える	~		
	それ以外		~		それ以外	~			それ以外		~		それ以外	~		
	100kN/m ² を超える		~		3mを超える	~			100kN/m ² を超える		~		3mを超える	~		
	それ以外		~		それ以外	~			それ以外		~		それ以外	~		
	100kN/m ² を超える		~		3mを超える	~			100kN/m ² を超える		~		3mを超える	~		
	それ以外		~		それ以外	~			それ以外		~		それ以外	~		
	100kN/m ² を超える		~		3mを超える	~			100kN/m ² を超える		~		3mを超える	~		
	それ以外		~		それ以外	~			それ以外		~		それ以外	~		
	100kN/m ² を超える		~		3mを超える	~			100kN/m ² を超える		~		3mを超える	~		
	それ以外		~		それ以外	~			それ以外		~		それ以外	~		
	100kN/m ² を超える		~		3mを超える	~			100kN/m ² を超える		~		3mを超える	~		
	それ以外		~		それ以外	~			それ以外		~		それ以外	~		