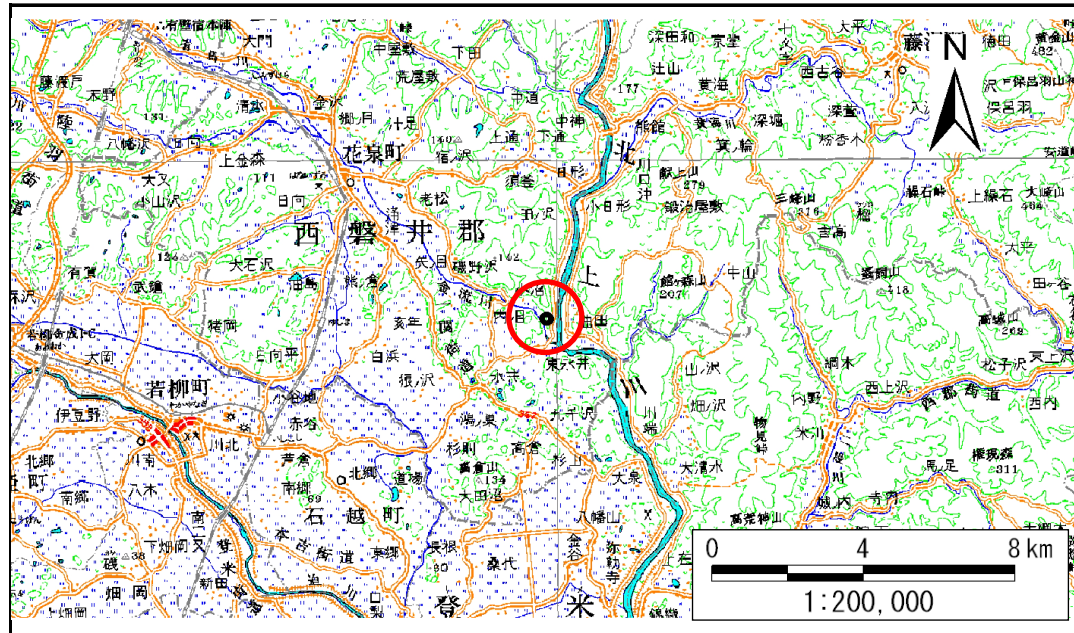


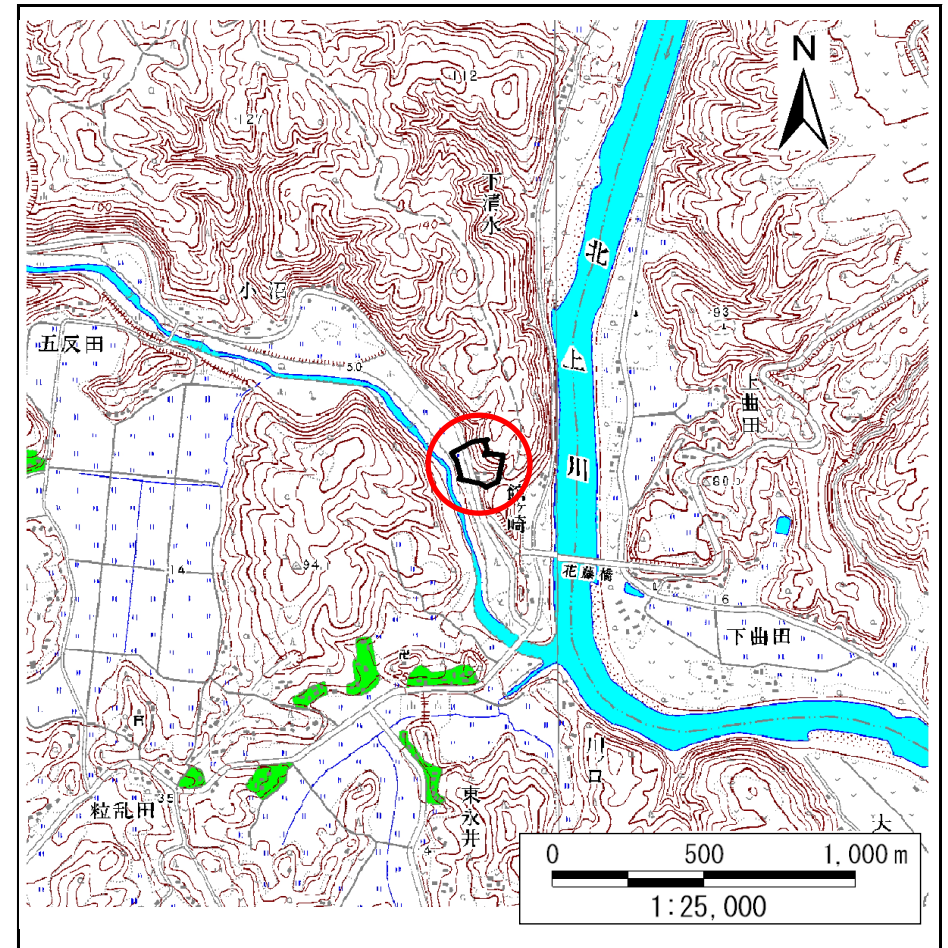
# 土砂災害防止に関する基礎調査(急傾斜地の崩壊)

表紙 概況、位置図

自然現象の種類	急傾斜地の崩壊
箇所番号	184B1014
箇所名	沼野沢-3
所在地	一関市花泉町老松字沼野沢
調査機関	岩手県南広域振興局土木部一関土木センター



位置図(S=1:200,000)



概況図(S=1:25,000)

# 急傾斜地の崩壊区域調書

様式3-1 危害のおそれのある土地、著しい危害のおそれのある土地の設定図

調査年度

平成22年度

急傾斜地の位置

箇所番号

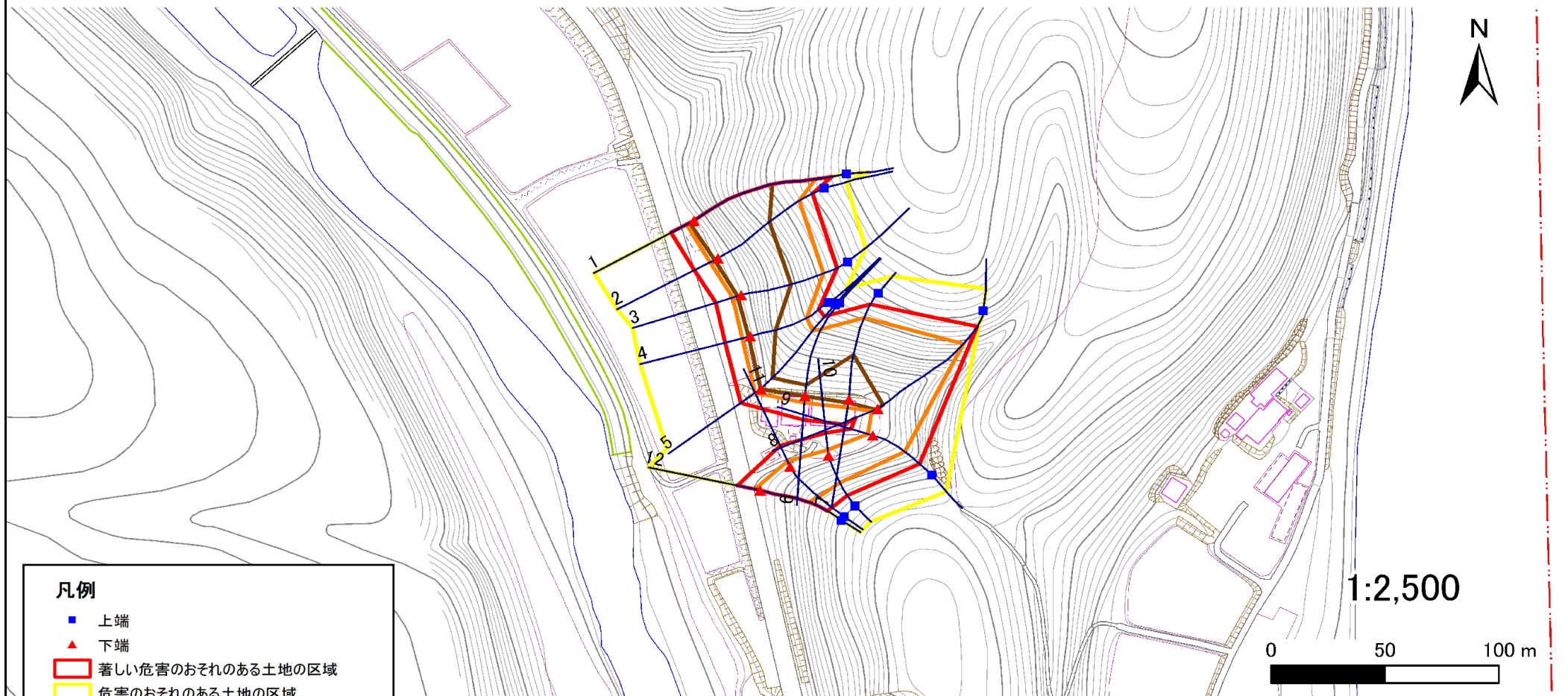
184B1014

箇所名

沼野沢-3

所在地

一関市花泉町老松字沼野沢



## 凡例

- 上端
- ▲ 下端
- ▭ 著しい危害のおそれのある土地の区域
- ▭ 危害のおそれのある土地の区域
- ▭ 土石等の堆積高が3mを超える範囲
- ▭ 土石等の移動の力が100kN/m<sup>2</sup>を超える範囲
- 横断測線

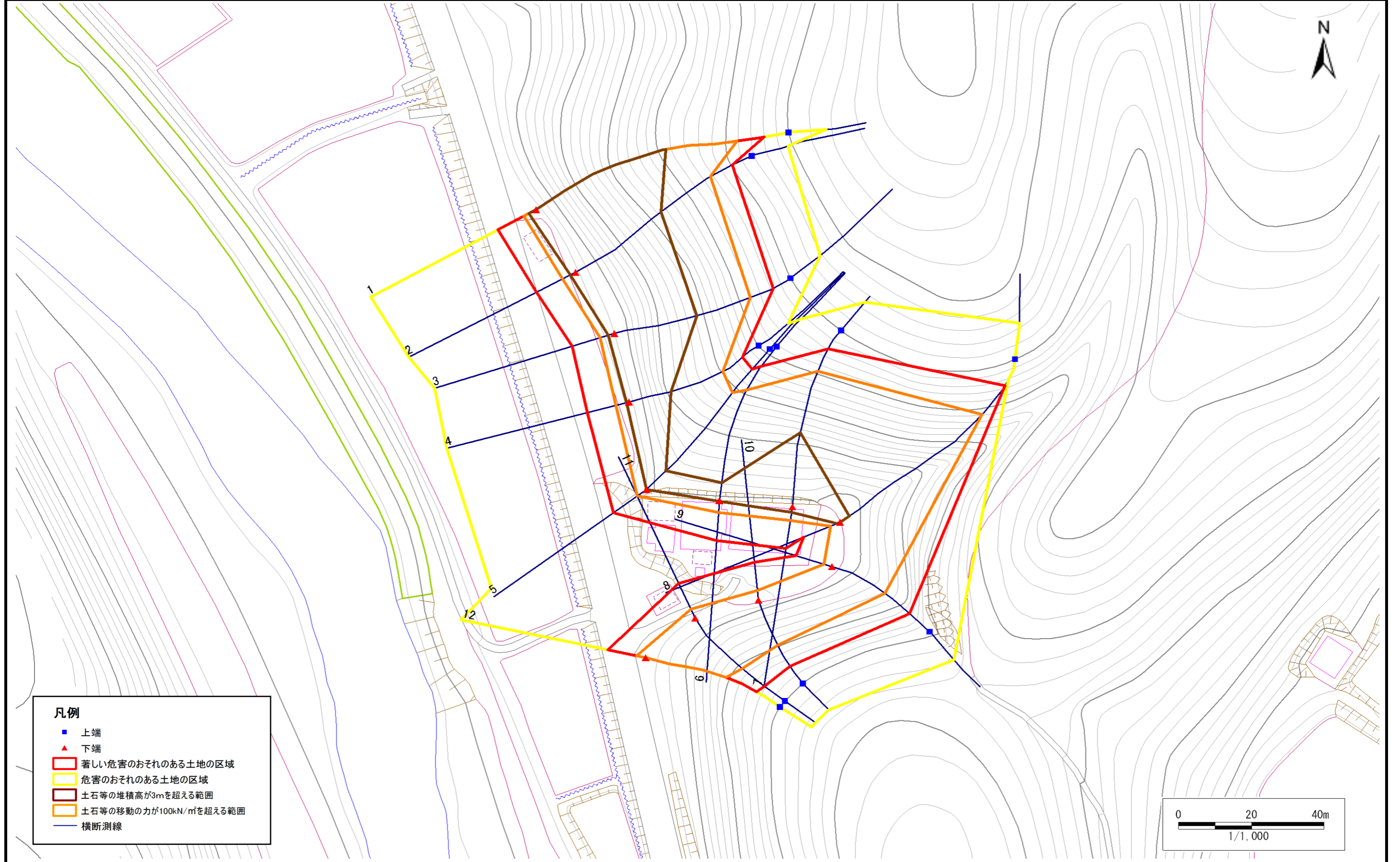
# 急傾斜地の崩壊区域調書

様式3-1 危害のおそれのある土地、著しい危害のおそれのある土地の設定図

調査年度

平成22年度

急傾斜地の位置	箇所番号	184B1014	箇所名	沼野沢-3	所在地	一関市花泉町老松字沼野沢
---------	------	----------	-----	-------	-----	--------------



## 凡例

- 上端
- ▲ 下端
- 著しい危害のおそれのある土地の区域
- 危害のおそれのある土地の区域
- 土石等の堆積高が3mを超える範囲
- 土石等の移動の力が100kN/m<sup>2</sup>を超える範囲
- 横断測線

## 急傾斜地の崩壊区域調書

様式3-2 建築物に作用すると想定される衝撃に関する事項(1/1)

調査年度 平成22年度

急傾斜地の位置		箇所番号		184B1014		箇所名		沼野沢-3		所在地		一関市花泉町老松字沼野沢				
横断 測線 番号	急傾斜地の下端に隣接する土地								急傾斜地内							
	土石等の移動の高さと力の大きさ				土石等の堆積高さと力の大きさ				土石等の移動の高さと力の大きさ				土石等の堆積高さと力の大きさ			
	区 分	高さ (m)	下端からの距離 (m)	力の大きさ (kN/m <sup>2</sup> )	区 分	下端からの水平 距離(m)	高さ (m)	力の大きさ (kN/m <sup>2</sup> )	区 分	高さ (m)	上端からの比高 (m)	力の大きさ (kN/m <sup>2</sup> )	区 分	上端からの比高 (m)	高さ (m)	力の大きさ (kN/m <sup>2</sup> )
1	100kN/m <sup>2</sup> を超える	1.00	0.00 ~ 3.71	160.16	3mを超える	0.00 ~ 2.21	4.01	21.46	100kN/m <sup>2</sup> を超える	1.00	10.53 ~ 54.21	160.16	3mを超える	25.00 ~ 54.21	4.01	21.46
	それ以外	1.00	3.71 ~ 11.49	100.00	それ以外	2.21 ~ 11.49	3.00	16.05	それ以外	1.00	5.00 ~ 10.53	100.00	それ以外	5.00 ~ 25.00	3.00	16.05
2	100kN/m <sup>2</sup> を超える	1.00	0.00 ~ 3.96	164.75	3mを超える	0.00 ~ 1.61	3.85	20.60	100kN/m <sup>2</sup> を超える	1.00	10.77 ~ 49.51	164.75	3mを超える	25.00 ~ 49.51	3.85	20.60
	それ以外	1.00	3.96 ~ 11.75	100.00	それ以外	1.61 ~ 11.75	3.00	16.05	それ以外	1.00	5.00 ~ 10.77	100.00	それ以外	5.00 ~ 25.00	3.00	16.05
3	100kN/m <sup>2</sup> を超える	1.00	0.00 ~ 3.92	163.94	3mを超える	0.00 ~ 1.73	3.95	21.14	100kN/m <sup>2</sup> を超える	1.00	11.07 ~ 45.79	163.94	3mを超える	25.00 ~ 45.79	3.95	21.14
	それ以外	1.00	3.92 ~ 11.70	100.00	それ以外	1.73 ~ 11.70	3.00	16.05	それ以外	1.00	5.00 ~ 11.07	100.00	それ以外	5.00 ~ 25.00	3.00	16.05
4	100kN/m <sup>2</sup> を超える	1.00	0.00 ~ 3.63	158.74	3mを超える	0.00 ~ 0.71	3.42	18.30	100kN/m <sup>2</sup> を超える	1.00	11.12 ~ 35.73	158.74	3mを超える	25.00 ~ 35.73	3.42	18.30
	それ以外	1.00	3.63 ~ 11.41	100.00	それ以外	0.71 ~ 11.41	3.00	16.05	それ以外	1.00	5.00 ~ 11.12	100.00	それ以外	5.00 ~ 25.00	3.00	16.05
5	100kN/m <sup>2</sup> を超える	1.00	0.00 ~ 3.06	148.65	3mを超える	0.00 ~ 0.02	3.01	16.12	100kN/m <sup>2</sup> を超える	1.00	10.77 ~ 35.05	148.65	3mを超える	30.00 ~ 35.05	3.01	16.12
	それ以外	1.00	3.06 ~ 10.84	100.00	それ以外	0.02 ~ 10.84	3.00	16.05	それ以外	1.00	5.00 ~ 10.77	100.00	それ以外	5.00 ~ 30.00	3.00	16.05
6	100kN/m <sup>2</sup> を超える	1.00	0.00 ~ 3.25	152.02	3mを超える	0.00 ~ 0.17	3.09	16.53	100kN/m <sup>2</sup> を超える	1.00	10.58 ~ 33.64	152.02	3mを超える	30.00 ~ 33.64	3.09	16.53
	それ以外	1.00	3.25 ~ 11.03	100.00	それ以外	0.17 ~ 11.03	3.00	16.05	それ以外	1.00	5.00 ~ 10.58	100.00	それ以外	5.00 ~ 30.00	3.00	16.05
7	100kN/m <sup>2</sup> を超える	1.00	0.00 ~ 3.77	161.27	3mを超える	0.00 ~ 1.49	3.75	20.09	100kN/m <sup>2</sup> を超える	1.00	10.59 ~ 41.90	161.27	3mを超える	25.00 ~ 41.90	3.75	20.09
	それ以外	1.00	3.77 ~ 11.56	100.00	それ以外	1.49 ~ 11.56	3.00	16.05	それ以外	1.00	5.00 ~ 10.59	100.00	それ以外	5.00 ~ 25.00	3.00	16.05
8	100kN/m <sup>2</sup> を超える	1.00	0.00 ~ 2.71	142.75	3mを超える	0.00 ~ 0.85	3.37	18.02	100kN/m <sup>2</sup> を超える	1.00	11.35 ~ 41.90	142.75	3mを超える	40.00 ~ 41.90	3.37	18.02
	それ以外	1.00	2.71 ~ 10.50	100.00	それ以外	0.85 ~ 10.50	3.00	16.05	それ以外	1.00	5.00 ~ 11.35	100.00	それ以外	5.00 ~ 40.00	3.00	16.05
9	100kN/m <sup>2</sup> を超える	1.00	0.00 ~ 2.22	134.49	3mを超える	- ~ -	-	-	100kN/m <sup>2</sup> を超える	1.00	10.84 ~ 21.77	134.49	3mを超える	- ~ -	-	-
	それ以外	1.00	2.22 ~ 10.00	100.00	それ以外	0.00 ~ 10.00	2.57	13.74	それ以外	1.00	5.00 ~ 10.84	100.00	それ以外	5.00 ~ 21.77	2.57	13.74
10	100kN/m <sup>2</sup> を超える	1.00	0.00 ~ 2.65	141.69	3mを超える	- ~ -	-	-	100kN/m <sup>2</sup> を超える	1.00	10.68 ~ 22.12	141.69	3mを超える	- ~ -	-	-
	それ以外	1.00	2.65 ~ 10.43	100.00	それ以外	0.00 ~ 10.43	2.82	15.10	それ以外	1.00	5.00 ~ 10.68	100.00	それ以外	5.00 ~ 22.12	2.82	15.10
11	100kN/m <sup>2</sup> を超える	1.00	0.00 ~ 2.71	142.79	3mを超える	- ~ -	-	-	100kN/m <sup>2</sup> を超える	1.00	10.58 ~ 24.41	142.79	3mを超える	- ~ -	-	-
	それ以外	1.00	2.71 ~ 10.50	100.00	それ以外	0.00 ~ 10.50	2.65	14.18	それ以外	1.00	5.00 ~ 10.58	100.00	それ以外	5.00 ~ 24.41	2.65	14.18
12	100kN/m <sup>2</sup> を超える	1.00	0.00 ~ 2.43	138.03	3mを超える	- ~ -	-	-	100kN/m <sup>2</sup> を超える	1.00	11.00 ~ 25.59	138.03	3mを超える	- ~ -	-	-
	それ以外	1.00	2.43 ~ 10.22	100.00	それ以外	0.00 ~ 10.22	2.86	15.29	それ以外	1.00	5.00 ~ 11.00	100.00	それ以外	5.00 ~ 25.59	2.86	15.29
	100kN/m <sup>2</sup> を超える		~		3mを超える	~			100kN/m <sup>2</sup> を超える		~		3mを超える	~		
	それ以外		~		それ以外	~			それ以外		~		それ以外	~		
	100kN/m <sup>2</sup> を超える		~		3mを超える	~			100kN/m <sup>2</sup> を超える		~		3mを超える	~		
	それ以外		~		それ以外	~			それ以外		~		それ以外	~		
	100kN/m <sup>2</sup> を超える		~		3mを超える	~			100kN/m <sup>2</sup> を超える		~		3mを超える	~		
	それ以外		~		それ以外	~			それ以外		~		それ以外	~		