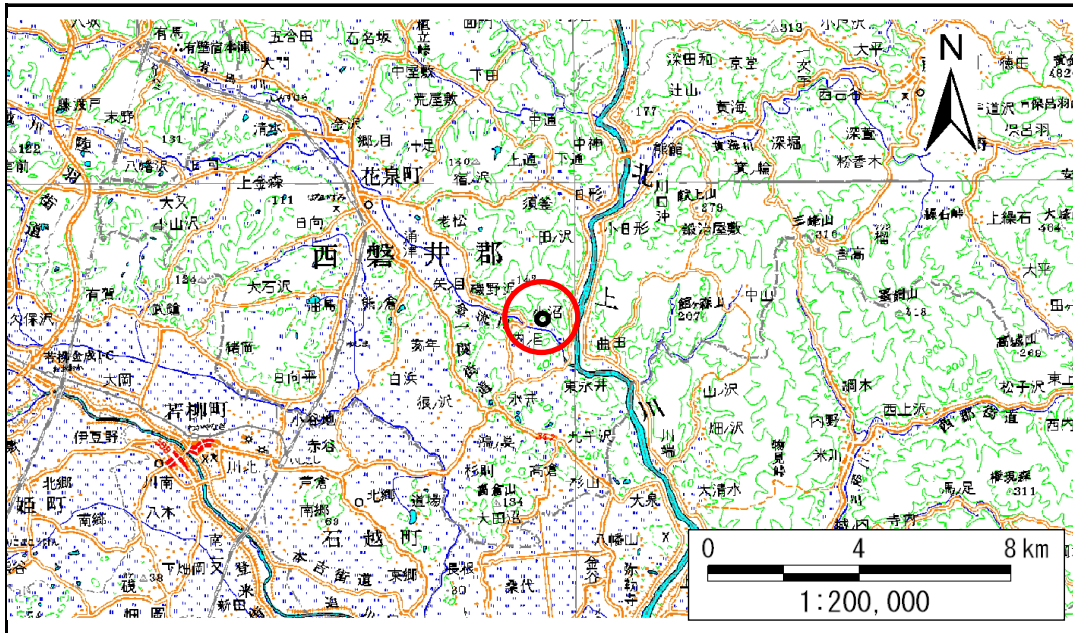


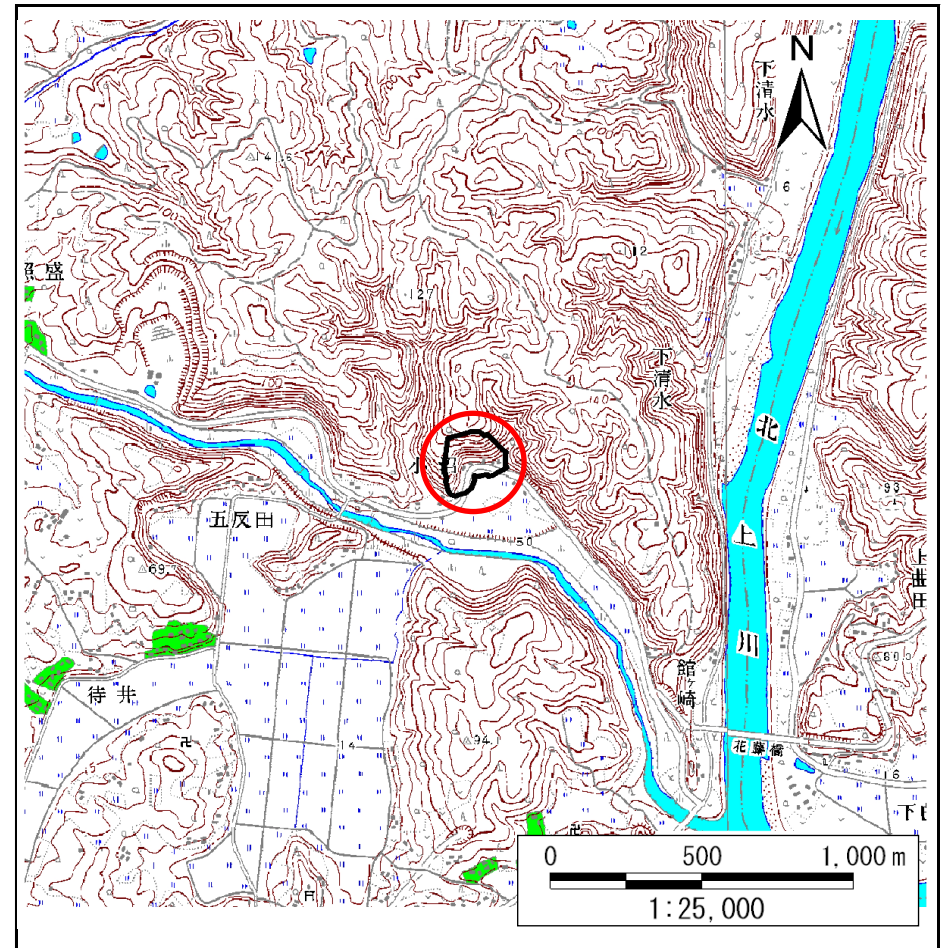
土砂災害防止に関する基礎調査(急傾斜地の崩壊)

表紙 概況、位置図

自然現象の種類	急傾斜地の崩壊
箇所番号	184B1011
箇所名	沼野沢
所在地	一関市花泉町老松字沼野沢
調査機関	岩手県南広域振興局土木部一関土木センター



位置図(S=1:200,000)



概況図(S=1:25,000)

急傾斜地の崩壊区域調書

様式3-1 危害のおそれのある土地、著しい危害のおそれのある土地の設定図

調査年度

平成22年度

急傾斜地の位置

箇所番号

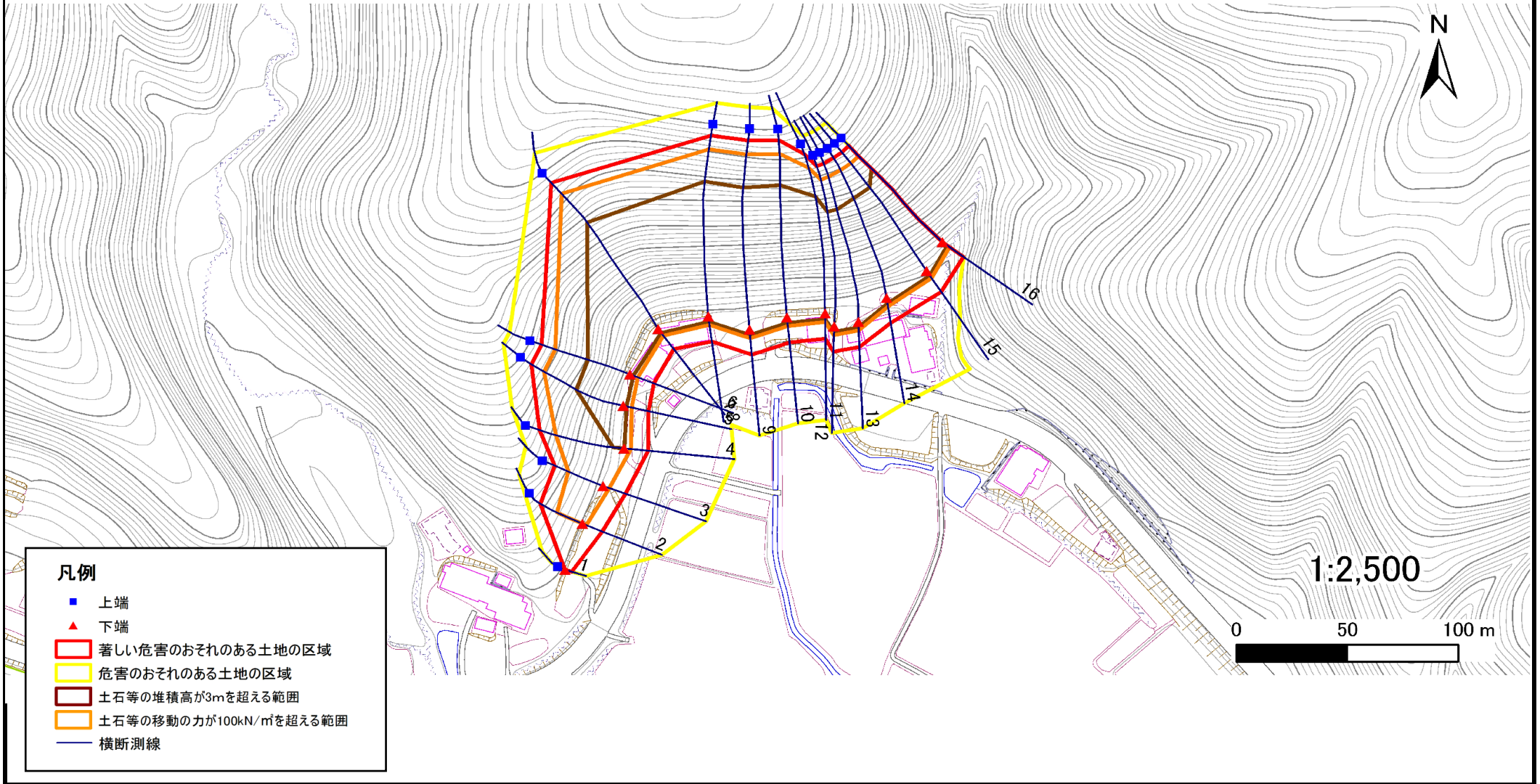
184B1011

箇所名

沼野沢

所在地

一関市花泉町老松字沼野沢



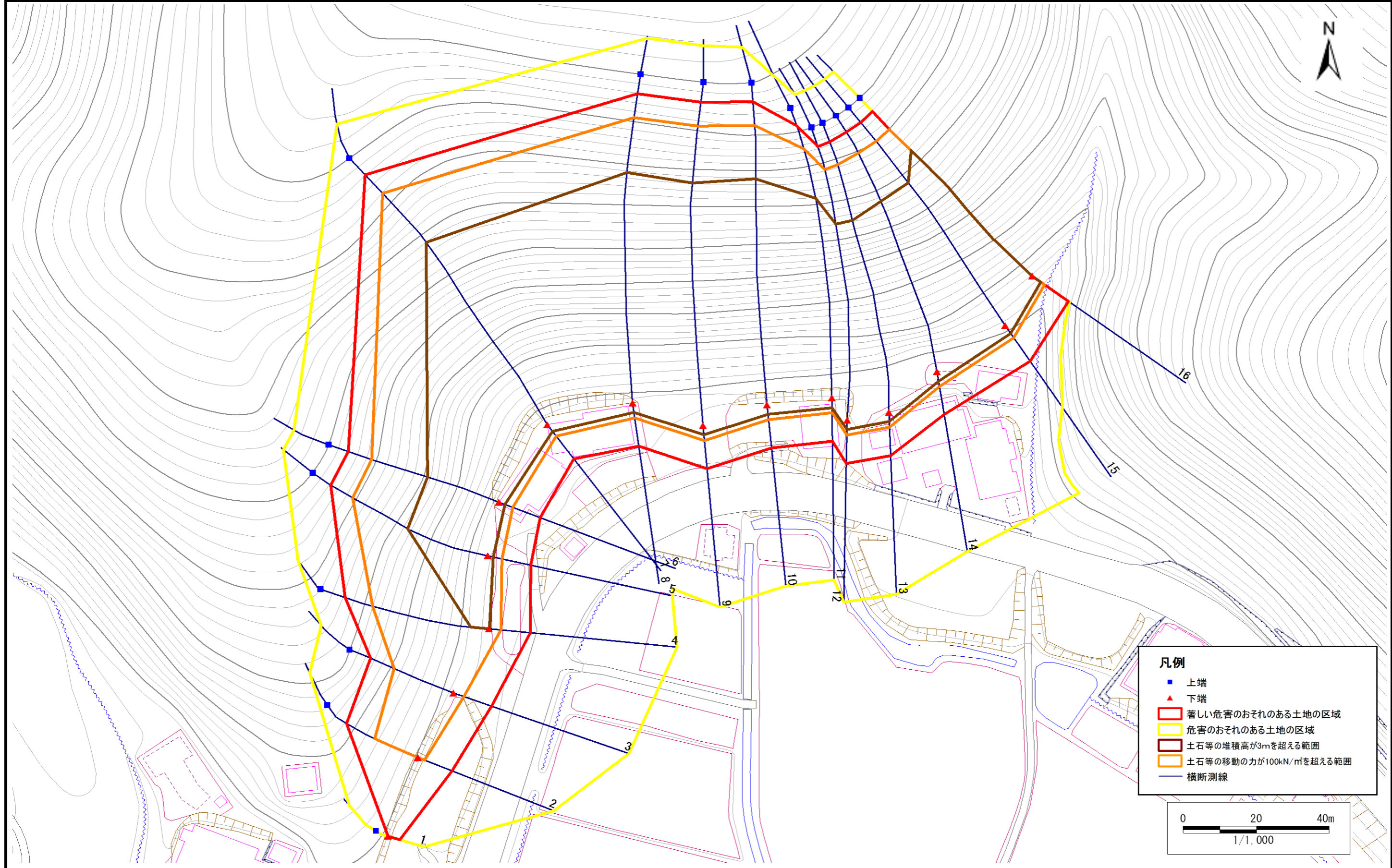
急傾斜地の崩壊区域調書

様式3-1 危害のおそれのある土地、著しい危害のおそれのある土地の設定図

調査年度

平成22年度

急傾斜地の位置	箇所番号	184B1011	箇所名	沼野沢	所在地	一関市花泉町老松字沼野沢
---------	------	----------	-----	-----	-----	--------------



急傾斜地の崩壊区域調書

様式3-2 建築物に作用すると想定される衝撃に関する事項(1/2)

調査年度 平成22年度

急傾斜地の位置		箇所番号		184B1011		箇所名		沼野沢		所在地		一関市花泉町老松字沼野沢				
横断 測線 番号	急傾斜地の下端に隣接する土地								急傾斜地内							
	土石等の移動の高さと力の大きさ				土石等の堆積高さと力の大きさ				土石等の移動の高さと力の大きさ				土石等の堆積高さと力の大きさ			
	区分	高さ (m)	下端からの距離 (m)	力の大きさ (kN/m ²)	区分	下端からの水平 距離(m)	高さ (m)	力の大きさ (kN/m ²)	区分	高さ (m)	上端からの比高 (m)	力の大きさ (kN/m ²)	区分	上端からの比高 (m)	高さ (m)	力の大きさ (kN/m ²)
1	100kN/m ² を超える	-	- ~ -	-	3mを超える	- ~ -	-	-	100kN/m ² を超える	-	- ~ -	-	3mを超える	- ~ -	-	-
	それ以外	1.00	0.00 ~ 3.27	41.62	それ以外	0.00 ~ 3.27	2.26	12.10	それ以外	1.00	5.00 ~ 5.00	41.62	それ以外	5.00 ~ 5.00	2.26	12.10
2	100kN/m ² を超える	1.00	0.00 ~ 1.94	129.89	3mを超える	- ~ -	-	-	100kN/m ² を超える	1.00	10.83 ~ 19.38	129.89	3mを超える	- ~ -	-	-
	それ以外	1.00	1.94 ~ 9.72	100.00	それ以外	0.00 ~ 9.72	2.25	12.06	それ以外	1.00	5.00 ~ 10.83	100.00	それ以外	5.00 ~ 19.38	2.25	12.06
3	100kN/m ² を超える	1.00	0.00 ~ 2.92	146.35	3mを超える	- ~ -	-	-	100kN/m ² を超える	1.00	10.59 ~ 24.63	146.35	3mを超える	- ~ -	-	-
	それ以外	1.00	2.92 ~ 10.71	100.00	それ以外	0.00 ~ 10.71	2.78	14.88	それ以外	1.00	5.00 ~ 10.59	100.00	それ以外	5.00 ~ 24.63	2.78	14.88
4	100kN/m ² を超える	1.00	0.00 ~ 3.23	151.70	3mを超える	0.00 ~ 0.16	3.08	16.50	100kN/m ² を超える	1.00	10.59 ~ 33.53	151.70	3mを超える	30.00 ~ 33.53	3.08	16.50
	それ以外	1.00	3.23 ~ 11.02	100.00	それ以外	0.16 ~ 11.02	3.00	16.05	それ以外	1.00	5.00 ~ 10.59	100.00	それ以外	5.00 ~ 30.00	3.00	16.05
5	100kN/m ² を超える	1.00	0.00 ~ 3.86	162.83	3mを超える	0.00 ~ 1.55	3.81	20.37	100kN/m ² を超える	1.00	10.67 ~ 44.05	162.83	3mを超える	25.00 ~ 44.05	3.81	20.37
	それ以外	1.00	3.86 ~ 11.64	100.00	それ以外	1.55 ~ 11.64	3.00	16.05	それ以外	1.00	5.00 ~ 10.67	100.00	それ以外	5.00 ~ 25.00	3.00	16.05
6	100kN/m ² を超える	1.00	0.00 ~ 3.87	163.16	3mを超える	0.00 ~ 1.69	3.91	20.95	100kN/m ² を超える	1.00	10.95 ~ 43.26	163.16	3mを超える	25.00 ~ 43.26	3.91	20.95
	それ以外	1.00	3.87 ~ 11.66	100.00	それ以外	1.69 ~ 11.66	3.00	16.05	それ以外	1.00	5.00 ~ 10.95	100.00	それ以外	5.00 ~ 25.00	3.00	16.05
7	100kN/m ² を超える	1.00	0.00 ~ 3.97	164.80	3mを超える	0.00 ~ 2.36	4.13	22.09	100kN/m ² を超える	1.00	10.57 ~ 73.26	164.80	3mを超える	25.00 ~ 73.26	4.13	22.09
	それ以外	1.00	3.97 ~ 11.75	100.00	それ以外	2.36 ~ 11.75	3.00	16.05	それ以外	1.00	5.00 ~ 10.57	100.00	それ以外	5.00 ~ 25.00	3.00	16.05
8	100kN/m ² を超える	1.00	0.00 ~ 4.13	167.73	3mを超える	0.00 ~ 2.61	4.35	23.27	100kN/m ² を超える	1.00	11.03 ~ 83.26	167.73	3mを超える	25.00 ~ 83.26	4.35	23.27
	それ以外	1.00	4.13 ~ 11.91	100.00	それ以外	2.61 ~ 11.91	3.00	16.05	それ以外	1.00	5.00 ~ 11.03	100.00	それ以外	5.00 ~ 25.00	3.00	16.05
9	100kN/m ² を超える	1.00	0.00 ~ 4.12	167.63	3mを超える	0.00 ~ 2.56	4.31	23.04	100kN/m ² を超える	1.00	10.90 ~ 84.88	167.63	3mを超える	25.00 ~ 84.88	4.31	23.04
	それ以外	1.00	4.12 ~ 11.90	100.00	それ以外	2.56 ~ 11.90	3.00	16.05	それ以外	1.00	5.00 ~ 10.90	100.00	それ以外	5.00 ~ 25.00	3.00	16.05
10	100kN/m ² を超える	1.00	0.00 ~ 4.12	167.66	3mを超える	0.00 ~ 2.66	4.40	23.53	100kN/m ² を超える	1.00	11.19 ~ 83.60	167.66	3mを超える	25.00 ~ 83.60	4.40	23.53
	それ以外	1.00	4.12 ~ 11.91	100.00	それ以外	2.66 ~ 11.91	3.00	16.05	それ以外	1.00	5.00 ~ 11.19	100.00	それ以外	5.00 ~ 25.00	3.00	16.05
11	100kN/m ² を超える	1.00	0.00 ~ 4.09	167.15	3mを超える	0.00 ~ 2.71	4.45	23.84	100kN/m ² を超える	1.00	11.42 ~ 78.60	167.15	3mを超える	25.00 ~ 78.60	4.45	23.84
	それ以外	1.00	4.09 ~ 11.88	100.00	それ以外	2.71 ~ 11.88	3.00	16.05	それ以外	1.00	5.00 ~ 11.42	100.00	それ以外	5.00 ~ 25.00	3.00	16.05
12	100kN/m ² を超える	1.00	0.00 ~ 4.11	167.54	3mを超える	0.00 ~ 2.60	4.34	23.23	100kN/m ² を超える	1.00	11.01 ~ 74.51	167.54	3mを超える	25.00 ~ 74.51	4.34	23.23
	それ以外	1.00	4.11 ~ 11.90	100.00	それ以外	2.60 ~ 11.90	3.00	16.05	それ以外	1.00	5.00 ~ 11.01	100.00	それ以外	5.00 ~ 25.00	3.00	16.05
13	100kN/m ² を超える	1.00	0.00 ~ 4.10	167.34	3mを超える	0.00 ~ 2.55	4.30	22.99	100kN/m ² を超える	1.00	10.88 ~ 73.05	167.34	3mを超える	25.00 ~ 73.05	4.30	22.99
	それ以外	1.00	4.10 ~ 11.89	100.00	それ以外	2.55 ~ 11.89	3.00	16.05	それ以外	1.00	5.00 ~ 10.88	100.00	それ以外	5.00 ~ 25.00	3.00	16.05
14	100kN/m ² を超える	1.00	0.00 ~ 4.10	167.30	3mを超える	0.00 ~ 2.67	4.40	23.57	100kN/m ² を超える	1.00	11.22 ~ 71.63	167.30	3mを超える	25.00 ~ 71.63	4.40	23.57
	それ以外	1.00	4.10 ~ 11.89	100.00	それ以外	2.67 ~ 11.89	3.00	16.05	それ以外	1.00	5.00 ~ 11.22	100.00	それ以外	5.00 ~ 25.00	3.00	16.05
15	100kN/m ² を超える	1.00	0.00 ~ 4.09	167.04	3mを超える	0.00 ~ 2.69	4.43	23.72	100kN/m ² を超える	1.00	11.33 ~ 70.00	167.04	3mを超える	25.00 ~ 70.00	4.43	23.72
	それ以外	1.00	4.09 ~ 11.87	100.00	それ以外	2.69 ~ 11.87	3.00	16.05	それ以外	1.00	5.00 ~ 11.33	100.00	それ以外	5.00 ~ 25.00	3.00	16.05

急傾斜地の崩壊区域調書

様式3-2 建築物に作用すると想定される衝撃に関する事項(2/2)

調査年度	平成22年度
------	--------

急傾斜地の位置		箇所番号		184B1011		箇所名		沼野沢		所在地		一関市花泉町老松字沼野沢				
横断 測線 番号	急傾斜地の下端に隣接する土地								急傾斜地内							
	土石等の移動の高さと力の大きさ				土石等の堆積高さと力の大きさ				土石等の移動の高さと力の大きさ				土石等の堆積高さと力の大きさ			
	区 分	高さ (m)	下端からの距離 (m)	力の大きさ (kN/m ²)	区 分	下端からの水平 距離(m)	高さ (m)	力の大きさ (kN/m ²)	区 分	高さ (m)	上端からの比高 (m)	力の大きさ (kN/m ²)	区 分	上端からの比高 (m)	高さ (m)	力の大きさ (kN/m ²)
16	100kN/m ² を超える	1.00	0.00 ~ 4.02	165.79	3mを超える	0.00 ~ 2.78	4.52	24.20	100kN/m ² を超える	1.00	11.72 ~ 67.49	165.79	3mを超える	20.00 ~ 67.49	4.52	24.20
	それ以外	1.00	4.02 ~ 11.80	100.00	それ以外	2.78 ~ 11.80	3.00	16.05	それ以外	1.00	5.00 ~ 11.72	100.00	それ以外	5.00 ~ 20.00	3.00	16.05
	100kN/m ² を超える		~		3mを超える	~			100kN/m ² を超える		~		3mを超える	~		
	それ以外		~		それ以外	~			それ以外		~		それ以外	~		
	100kN/m ² を超える		~		3mを超える	~			100kN/m ² を超える		~		3mを超える	~		
	それ以外		~		それ以外	~			それ以外		~		それ以外	~		
	100kN/m ² を超える		~		3mを超える	~			100kN/m ² を超える		~		3mを超える	~		
	それ以外		~		それ以外	~			それ以外		~		それ以外	~		
	100kN/m ² を超える		~		3mを超える	~			100kN/m ² を超える		~		3mを超える	~		
	それ以外		~		それ以外	~			それ以外		~		それ以外	~		
	100kN/m ² を超える		~		3mを超える	~			100kN/m ² を超える		~		3mを超える	~		
	それ以外		~		それ以外	~			それ以外		~		それ以外	~		
	100kN/m ² を超える		~		3mを超える	~			100kN/m ² を超える		~		3mを超える	~		
	それ以外		~		それ以外	~			それ以外		~		それ以外	~		
	100kN/m ² を超える		~		3mを超える	~			100kN/m ² を超える		~		3mを超える	~		
	それ以外		~		それ以外	~			それ以外		~		それ以外	~		
	100kN/m ² を超える		~		3mを超える	~			100kN/m ² を超える		~		3mを超える	~		
	それ以外		~		それ以外	~			それ以外		~		それ以外	~		
	100kN/m ² を超える		~		3mを超える	~			100kN/m ² を超える		~		3mを超える	~		
	それ以外		~		それ以外	~			それ以外		~		それ以外	~		
	100kN/m ² を超える		~		3mを超える	~			100kN/m ² を超える		~		3mを超える	~		
	それ以外		~		それ以外	~			それ以外		~		それ以外	~		