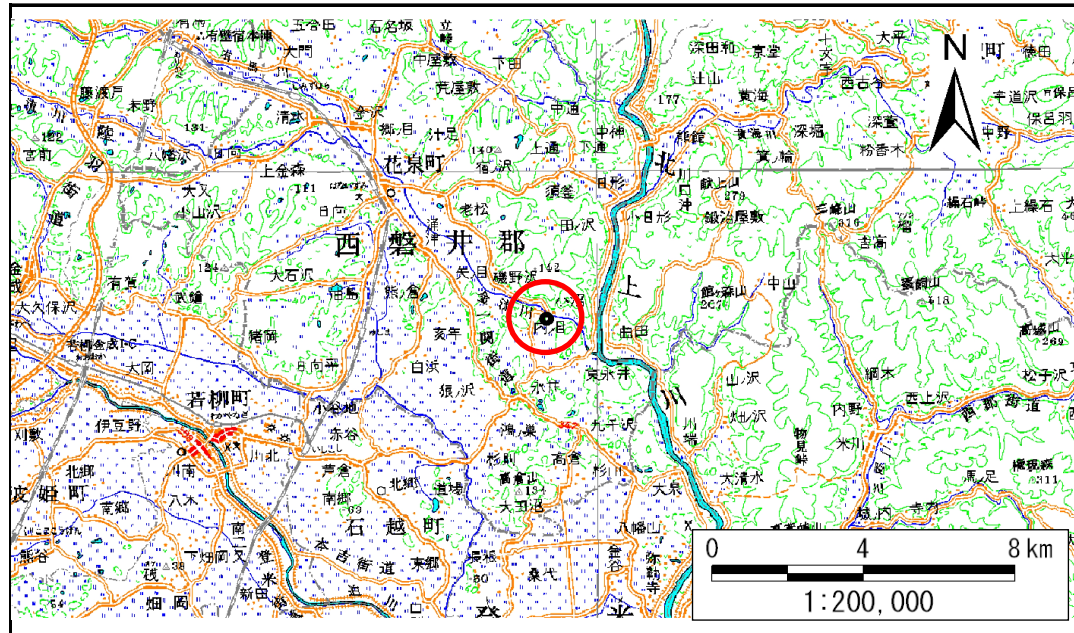


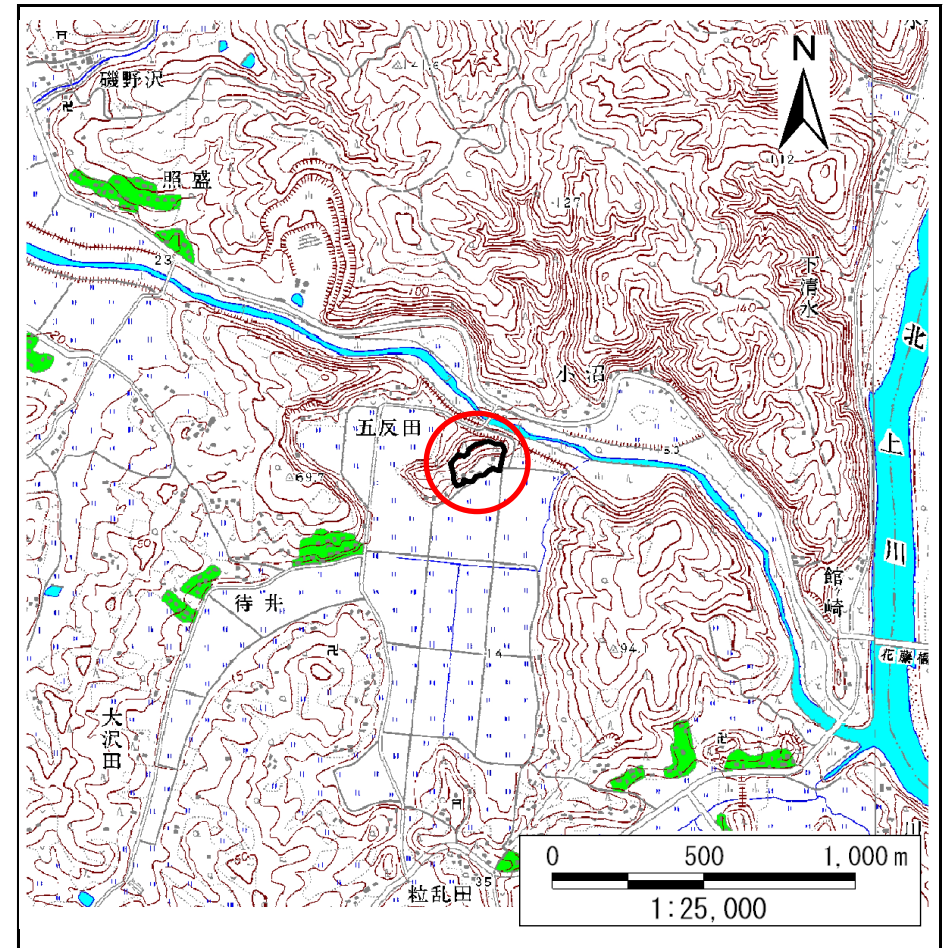
土砂災害防止に関する基礎調査(急傾斜地の崩壊)

表紙 概況、位置図

自然現象の種類	急傾斜地の崩壊
箇所番号	184B1008
箇所名	小沼
所在地	一関市花泉町老松字小沼
調査機関	岩手県南広域振興局土木部一関土木センター



位置図(S=1:200,000)



概況図(S=1:25,000)

急傾斜地の崩壊区域調書

様式3-1 危害のおそれのある土地、著しい危害のおそれのある土地の設定図

調査年度

平成22年度

急傾斜地の位置

箇所番号

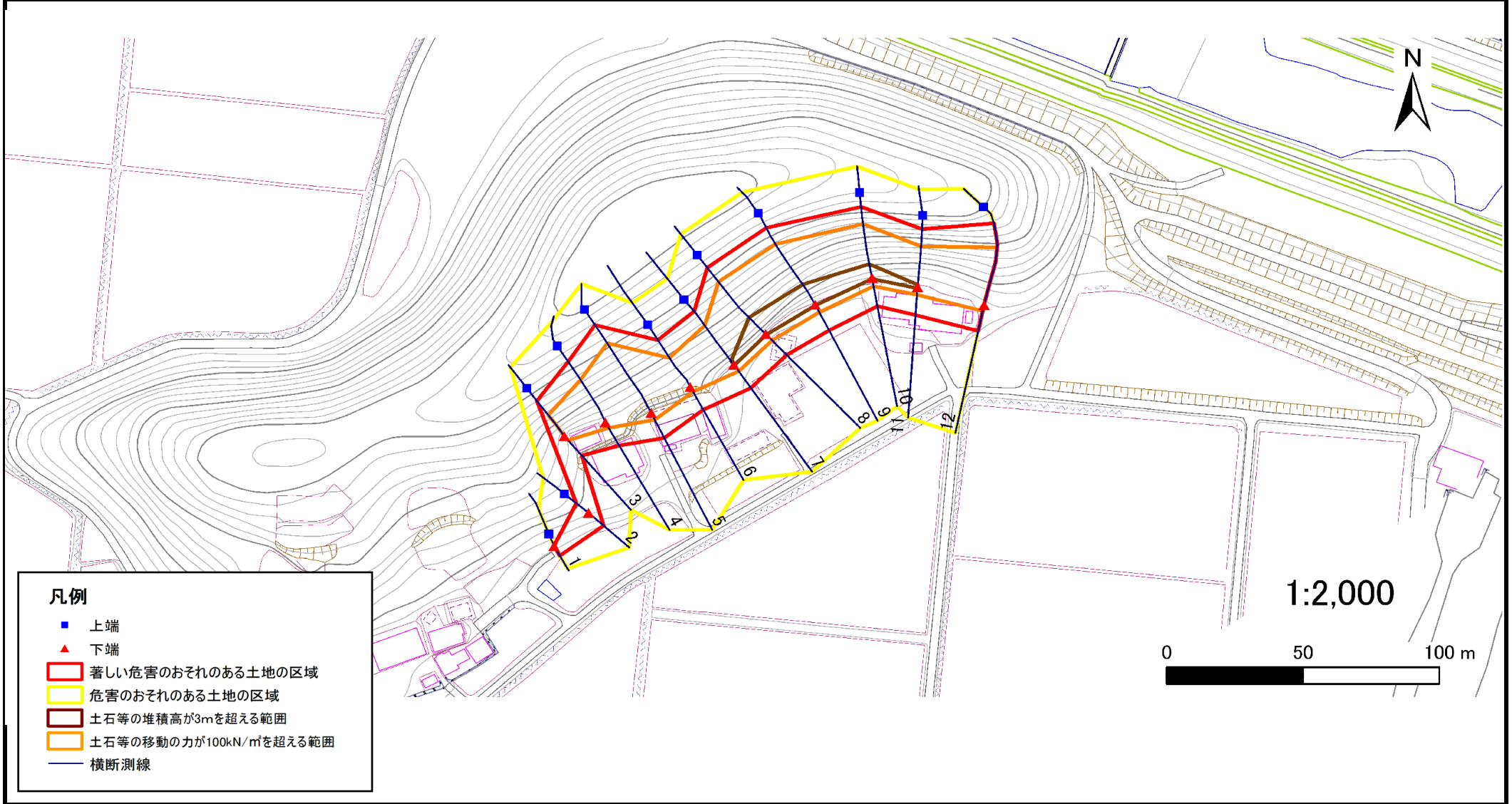
184B1008

箇所名

小沼

所在地

一関市花泉町老松字小沼



凡例

- 上端
- ▲ 下端
- ▭ 著しい危害のおそれのある土地の区域
- ▭ 危害のおそれのある土地の区域
- ▭ 土石等の堆積高が3mを超える範囲
- ▭ 土石等の移動の力が100kN/m²を超える範囲
- 横断測線

急傾斜地の崩壊区域調書

様式3-1 危害のおそれのある土地、著しい危害のおそれのある土地の設定図

調査年度

平成22年度

急傾斜地の位置 箇所番号 184B1008 箇所名 小沼 所在地 一関市花泉町老松字小沼



急傾斜地の崩壊区域調書

様式3-2 建築物に作用すると想定される衝撃に関する事項(1/1)

調査年度 平成22年度

急傾斜地の位置		箇所番号		184B1008		箇所名		小沼		所在地		一関市花泉町老松字小沼				
横断 測線 番号	急傾斜地の下端に隣接する土地								急傾斜地内							
	土石等の移動の高さと力の大きさ				土石等の堆積高さと力の大きさ				土石等の移動の高さと力の大きさ				土石等の堆積高さと力の大きさ			
	区分	高さ (m)	下端からの距離 (m)	力の大きさ (kN/m ²)	区分	下端からの水平 距離(m)	高さ (m)	力の大きさ (kN/m ²)	区分	高さ (m)	上端からの比高 (m)	力の大きさ (kN/m ²)	区分	上端からの比高 (m)	高さ (m)	力の大きさ (kN/m ²)
1	100kN/m ² を超える	-	- ~ -	-	3mを超える	- ~ -	-	-	100kN/m ² を超える	-	- ~ -	-	3mを超える	- ~ -	-	-
	それ以外	1.00	0.00 ~ 4.34	54.19	それ以外	0.00 ~ 4.34	1.98	10.57	それ以外	1.00	5.00 ~ 5.00	54.19	それ以外	5.00 ~ 5.00	1.98	10.57
2	100kN/m ² を超える	-	- ~ -	-	3mを超える	- ~ -	-	-	100kN/m ² を超える	-	- ~ -	-	3mを超える	- ~ -	-	-
	それ以外	1.00	0.00 ~ 7.46	95.34	それ以外	0.00 ~ 7.46	2.31	12.34	それ以外	1.00	5.00 ~ 10.00	95.34	それ以外	5.00 ~ 10.00	2.31	12.34
3	100kN/m ² を超える	1.00	0.00 ~ 2.14	133.13	3mを超える	- ~ -	-	-	100kN/m ² を超える	1.00	10.58 ~ 18.65	133.13	3mを超える	- ~ -	-	-
	それ以外	1.00	2.14 ~ 9.92	100.00	それ以外	0.00 ~ 9.92	2.43	13.00	それ以外	1.00	5.00 ~ 10.58	100.00	それ以外	5.00 ~ 18.65	2.43	13.00
4	100kN/m ² を超える	1.00	0.00 ~ 2.46	138.51	3mを超える	- ~ -	-	-	100kN/m ² を超える	1.00	10.76 ~ 23.67	138.51	3mを超える	- ~ -	-	-
	それ以外	1.00	2.46 ~ 10.25	100.00	それ以外	0.00 ~ 10.25	2.58	13.83	それ以外	1.00	5.00 ~ 10.76	100.00	それ以外	5.00 ~ 23.67	2.58	13.83
5	100kN/m ² を超える	1.00	0.00 ~ 3.00	147.65	3mを超える	0.00 ~ 0.04	3.02	16.16	100kN/m ² を超える	1.00	10.74 ~ 32.39	147.65	3mを超える	30.00 ~ 32.39	3.02	16.16
	それ以外	1.00	3.00 ~ 10.78	100.00	それ以外	0.04 ~ 10.78	3.00	16.05	それ以外	1.00	5.00 ~ 10.74	100.00	それ以外	5.00 ~ 30.00	3.00	16.05
6	100kN/m ² を超える	1.00	0.00 ~ 2.18	133.81	3mを超える	- ~ -	-	-	100kN/m ² を超える	1.00	10.67 ~ 20.29	133.81	3mを超える	- ~ -	-	-
	それ以外	1.00	2.18 ~ 9.96	100.00	それ以外	0.00 ~ 9.96	2.61	13.98	それ以外	1.00	5.00 ~ 10.67	100.00	それ以外	5.00 ~ 20.29	2.61	13.98
7	100kN/m ² を超える	1.00	0.00 ~ 3.10	149.44	3mを超える	0.00 ~ 0.32	3.18	17.03	100kN/m ² を超える	1.00	10.70 ~ 26.43	149.44	3mを超える	25.00 ~ 26.43	3.18	17.03
	それ以外	1.00	3.10 ~ 10.89	100.00	それ以外	0.32 ~ 10.89	3.00	16.05	それ以外	1.00	5.00 ~ 10.70	100.00	それ以外	5.00 ~ 25.00	3.00	16.05
8	100kN/m ² を超える	1.00	0.00 ~ 3.44	155.41	3mを超える	0.00 ~ 0.43	3.23	17.30	100kN/m ² を超える	1.00	10.58 ~ 32.11	155.41	3mを超える	25.00 ~ 32.11	3.23	17.30
	それ以外	1.00	3.44 ~ 11.23	100.00	それ以外	0.43 ~ 11.23	3.00	16.05	それ以外	1.00	5.00 ~ 10.58	100.00	それ以外	5.00 ~ 25.00	3.00	16.05
9	100kN/m ² を超える	1.00	0.00 ~ 3.38	154.29	3mを超える	0.00 ~ 0.34	3.18	17.03	100kN/m ² を超える	1.00	10.53 ~ 32.05	154.29	3mを超える	25.00 ~ 32.05	3.18	17.03
	それ以外	1.00	3.38 ~ 11.16	100.00	それ以外	0.34 ~ 11.16	3.00	16.05	それ以外	1.00	5.00 ~ 10.53	100.00	それ以外	5.00 ~ 25.00	3.00	16.05
10	100kN/m ² を超える	1.00	0.00 ~ 3.34	153.56	3mを超える	0.00 ~ 0.44	3.26	17.44	100kN/m ² を超える	1.00	10.94 ~ 29.77	153.56	3mを超える	25.00 ~ 29.77	3.26	17.44
	それ以外	1.00	3.34 ~ 11.12	100.00	それ以外	0.44 ~ 11.12	3.00	16.05	それ以外	1.00	5.00 ~ 10.94	100.00	それ以外	5.00 ~ 25.00	3.00	16.05
11	100kN/m ² を超える	1.00	0.00 ~ 2.97	147.20	3mを超える	0.00 ~ 0.51	3.31	17.72	100kN/m ² を超える	1.00	11.16 ~ 25.81	147.20	3mを超える	25.00 ~ 25.81	3.31	17.72
	それ以外	1.00	2.97 ~ 10.76	100.00	それ以外	0.51 ~ 10.76	3.00	16.05	それ以外	1.00	5.00 ~ 11.16	100.00	それ以外	5.00 ~ 25.00	3.00	16.05
12	100kN/m ² を超える	1.00	0.00 ~ 2.38	137.22	3mを超える	- ~ -	-	-	100kN/m ² を超える	1.00	11.10 ~ 25.85	137.22	3mを超える	- ~ -	-	-
	それ以外	1.00	2.38 ~ 10.17	100.00	それ以外	0.00 ~ 10.17	2.84	15.20	それ以外	1.00	5.00 ~ 11.10	100.00	それ以外	5.00 ~ 25.85	2.84	15.20
	100kN/m ² を超える		~		3mを超える	~			100kN/m ² を超える		~		3mを超える	~		
	それ以外		~		それ以外	~			それ以外		~		それ以外	~		
	100kN/m ² を超える		~		3mを超える	~			100kN/m ² を超える		~		3mを超える	~		
	それ以外		~		それ以外	~			それ以外		~		それ以外	~		
	100kN/m ² を超える		~		3mを超える	~			100kN/m ² を超える		~		3mを超える	~		
	それ以外		~		それ以外	~			それ以外		~		それ以外	~		