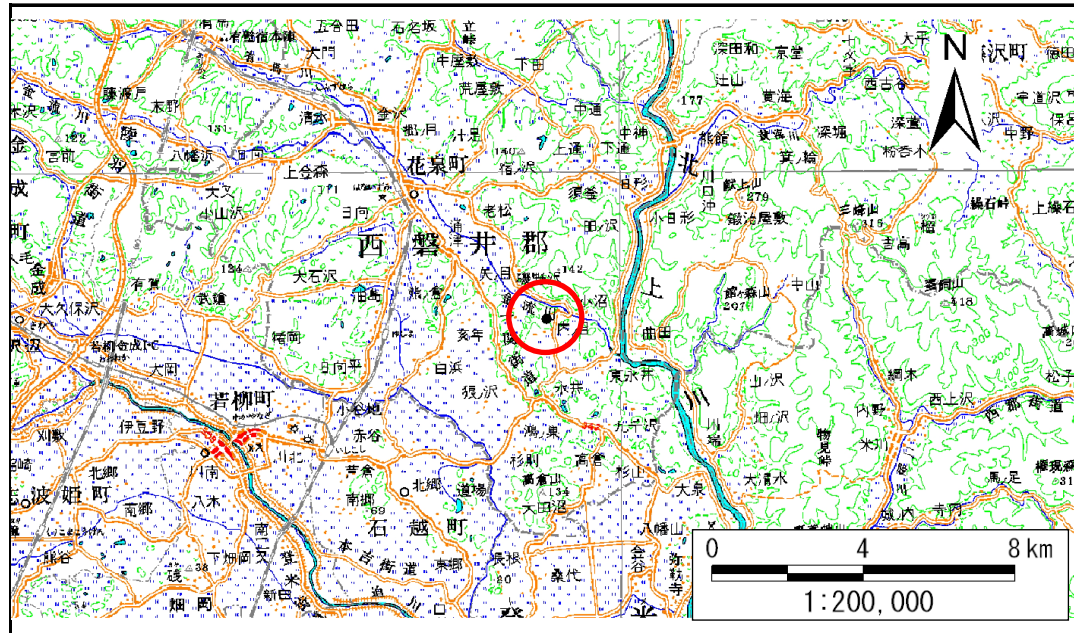


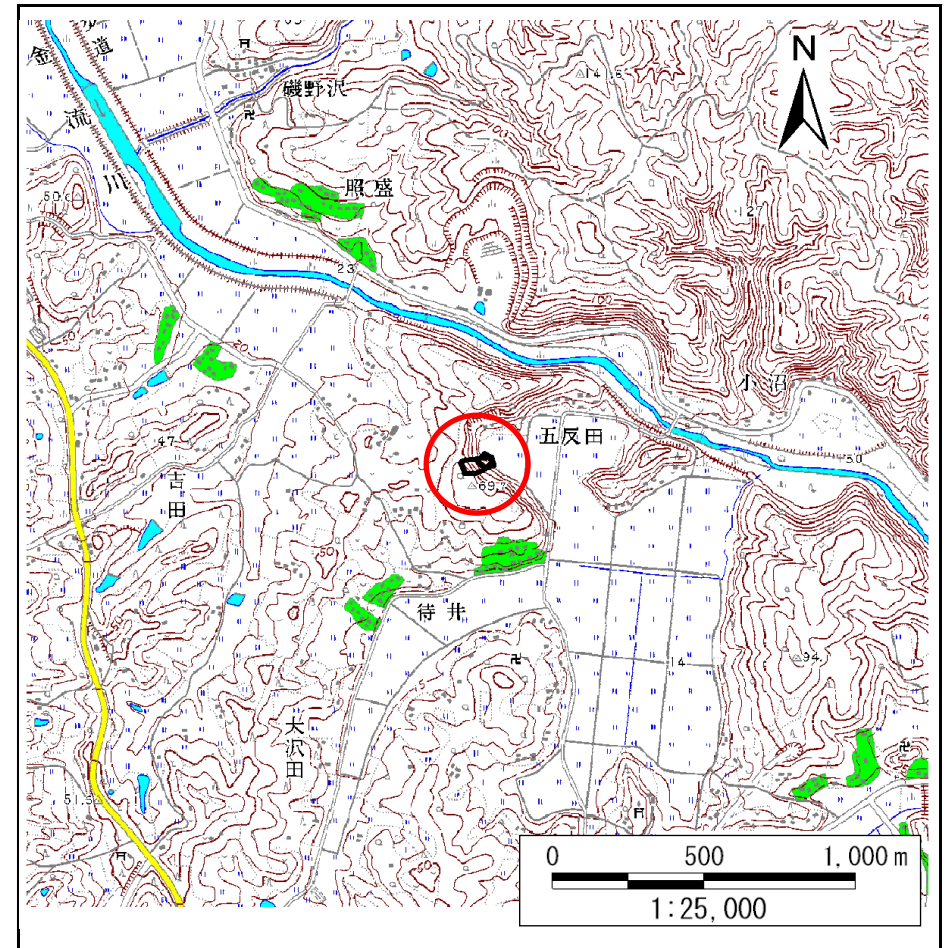
土砂災害防止に関する基礎調査(急傾斜地の崩壊)

表紙 概況、位置図

自然現象の種類	急傾斜地の崩壊
箇所番号	184B1006
箇所名	五反田-2
所在地	一関市花泉町永井字五反田
調査機関	岩手県南広域振興局土木部一関土木センター



位置図(S=1:200,000)



概況図(S=1:25,000)

急傾斜地の崩壊区域調書

様式3-1 危害のおそれのある土地、著しい危害のおそれのある土地の設定図

調査年度

平成22年度

急傾斜地の位置

箇所番号

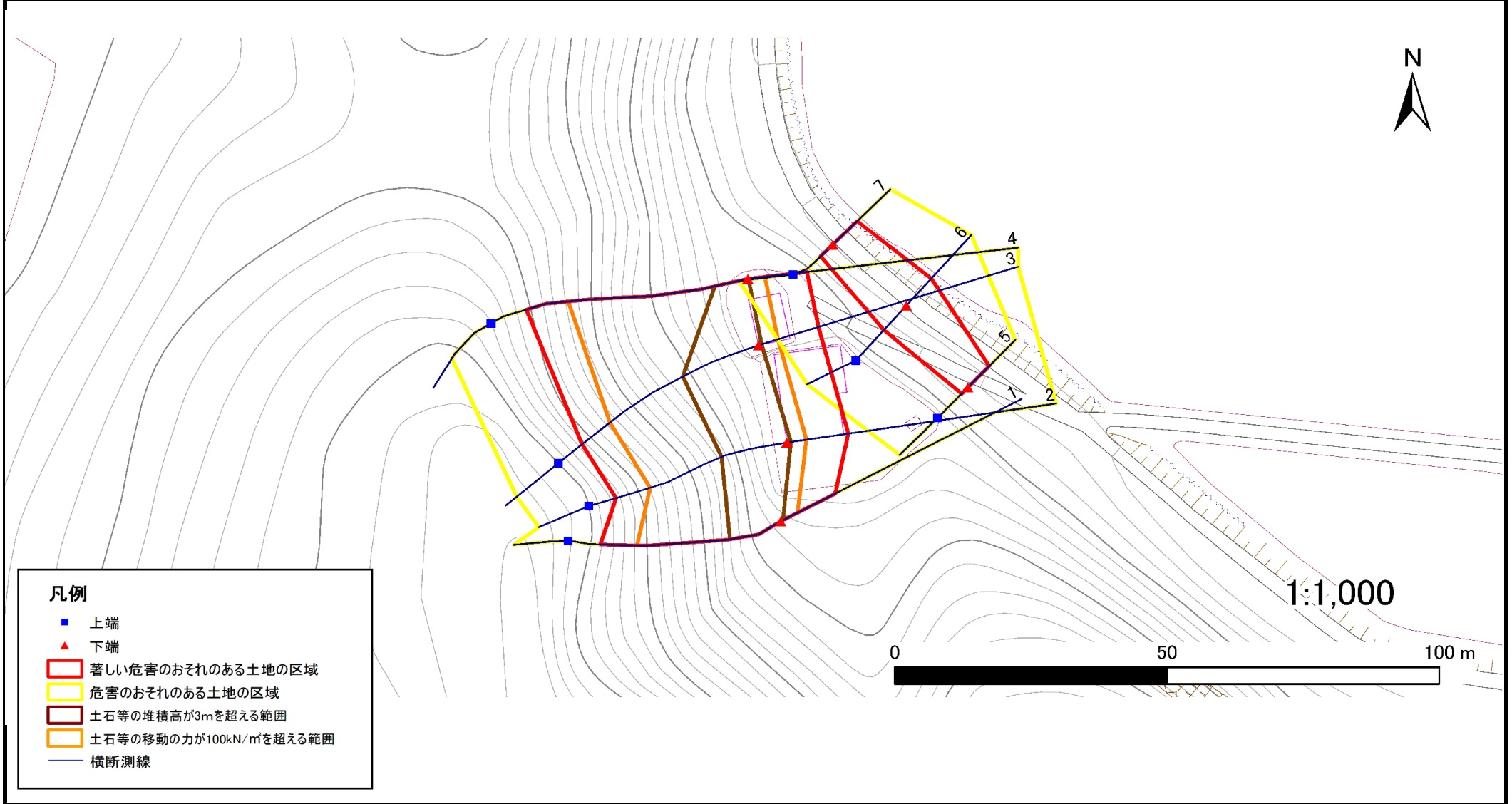
184B1006

箇所名

五反田-2

所在地

一関市花泉町永井字五反田



凡例

- 上端
- ▲ 下端
- ▭ 著しい危害のおそれのある土地の区域
- ▭ 危害のおそれのある土地の区域
- ▭ 土石等の堆積高が3mを超える範囲
- ▭ 土石等の移動の力が100kN/m²を超える範囲
- 横断測線

急傾斜地の崩壊区域調書

様式3-2 建築物に作用すると想定される衝撃に関する事項(1/1)

調査年度	平成22年度
------	--------

急傾斜地の位置		箇所番号		184B1006		箇所名		五反田-2		所在地		一関市花泉町永井字五反田				
横断 測線 番号	急傾斜地の下端に隣接する土地								急傾斜地内							
	土石等の移動の高さと力の大きさ				土石等の堆積高さと力の大きさ				土石等の移動の高さと力の大きさ				土石等の堆積高さと力の大きさ			
	区 分	高さ (m)	下端からの距離 (m)	力の大きさ (kN/m ²)	区 分	下端からの水平 距離(m)	高さ (m)	力の大きさ (kN/m ²)	区 分	高さ (m)	上端からの比高 (m)	力の大きさ (kN/m ²)	区 分	上端からの比高 (m)	高さ (m)	力の大きさ (kN/m ²)
1	100kN/m ² を超える	1.00	0.00 ~ 3.53	157.05	3mを超える	0.00 ~ 0.48	3.27	17.49	100kN/m ² を超える	1.00	10.64 ~ 33.46	157.05	3mを超える	25.00 ~ 33.46	3.27	17.49
	それ以外	1.00	3.53 ~ 11.32	100.00	それ以外	0.48 ~ 11.32	3.00	16.05	それ以外	1.00	5.00 ~ 10.64	100.00	それ以外	5.00 ~ 25.00	3.00	16.05
2	100kN/m ² を超える	1.00	0.00 ~ 3.65	159.05	3mを超える	0.00 ~ 0.74	3.45	18.46	100kN/m ² を超える	1.00	11.26 ~ 36.73	159.05	3mを超える	25.00 ~ 36.73	3.45	18.46
	それ以外	1.00	3.65 ~ 11.43	100.00	それ以外	0.74 ~ 11.43	3.00	16.05	それ以外	1.00	5.00 ~ 11.26	100.00	それ以外	5.00 ~ 25.00	3.00	16.05
3	100kN/m ² を超える	1.00	0.00 ~ 3.75	160.89	3mを超える	0.00 ~ 0.60	3.34	17.88	100kN/m ² を超える	1.00	10.83 ~ 38.42	160.89	3mを超える	25.00 ~ 38.42	3.34	17.88
	それ以外	1.00	3.75 ~ 11.53	100.00	それ以外	0.60 ~ 11.53	3.00	16.05	それ以外	1.00	5.00 ~ 10.83	100.00	それ以外	5.00 ~ 25.00	3.00	16.05
4	100kN/m ² を超える	1.00	0.00 ~ 3.17	150.70	3mを超える	0.00 ~ 0.11	3.05	16.34	100kN/m ² を超える	1.00	10.65 ~ 34.42	150.70	3mを超える	30.00 ~ 34.42	3.05	16.34
	それ以外	1.00	3.17 ~ 10.96	100.00	それ以外	0.11 ~ 10.96	3.00	16.05	それ以外	1.00	5.00 ~ 10.65	100.00	それ以外	5.00 ~ 30.00	3.00	16.05
5	100kN/m ² を超える	-	- ~ -	-	3mを超える	- ~ -	-	-	100kN/m ² を超える	-	- ~ -	-	3mを超える	- ~ -	-	-
	それ以外	1.00	0.00 ~ 5.65	70.63	それ以外	0.00 ~ 5.65	1.79	9.56	それ以外	1.00	5.00 ~ 6.30	70.63	それ以外	5.00 ~ 6.30	1.79	9.56
6	100kN/m ² を超える	-	- ~ -	-	3mを超える	- ~ -	-	-	100kN/m ² を超える	-	- ~ -	-	3mを超える	- ~ -	-	-
	それ以外	1.00	0.00 ~ 6.95	88.09	それ以外	0.00 ~ 0.00	1.64	8.77	それ以外	1.00	5.00 ~ 9.00	88.09	それ以外	5.00 ~ 9.00	1.64	8.77
7	100kN/m ² を超える	-	- ~ -	-	3mを超える	- ~ -	-	-	100kN/m ² を超える	-	- ~ -	-	3mを超える	- ~ -	-	-
	それ以外	1.00	0.00 ~ 6.36	80.00	それ以外	0.00 ~ 6.36	1.80	9.61	それ以外	1.00	5.00 ~ 7.50	80.00	それ以外	5.00 ~ 7.50	1.80	9.61
	100kN/m ² を超える		~		3mを超える	~			100kN/m ² を超える		~		3mを超える	~		
	それ以外		~		それ以外	~			それ以外		~		それ以外	~		
	100kN/m ² を超える		~		3mを超える	~			100kN/m ² を超える		~		3mを超える	~		
	それ以外		~		それ以外	~			それ以外		~		それ以外	~		
	100kN/m ² を超える		~		3mを超える	~			100kN/m ² を超える		~		3mを超える	~		
	それ以外		~		それ以外	~			それ以外		~		それ以外	~		
	100kN/m ² を超える		~		3mを超える	~			100kN/m ² を超える		~		3mを超える	~		
	それ以外		~		それ以外	~			それ以外		~		それ以外	~		
	100kN/m ² を超える		~		3mを超える	~			100kN/m ² を超える		~		3mを超える	~		
	それ以外		~		それ以外	~			それ以外		~		それ以外	~		