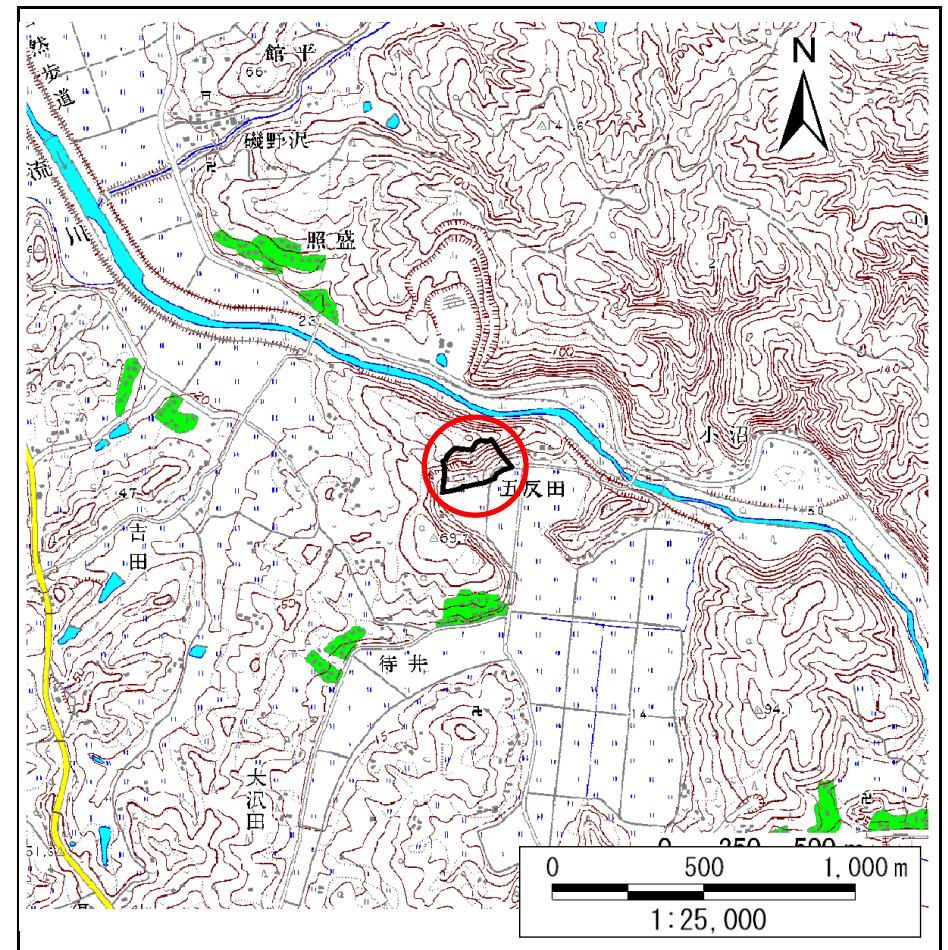
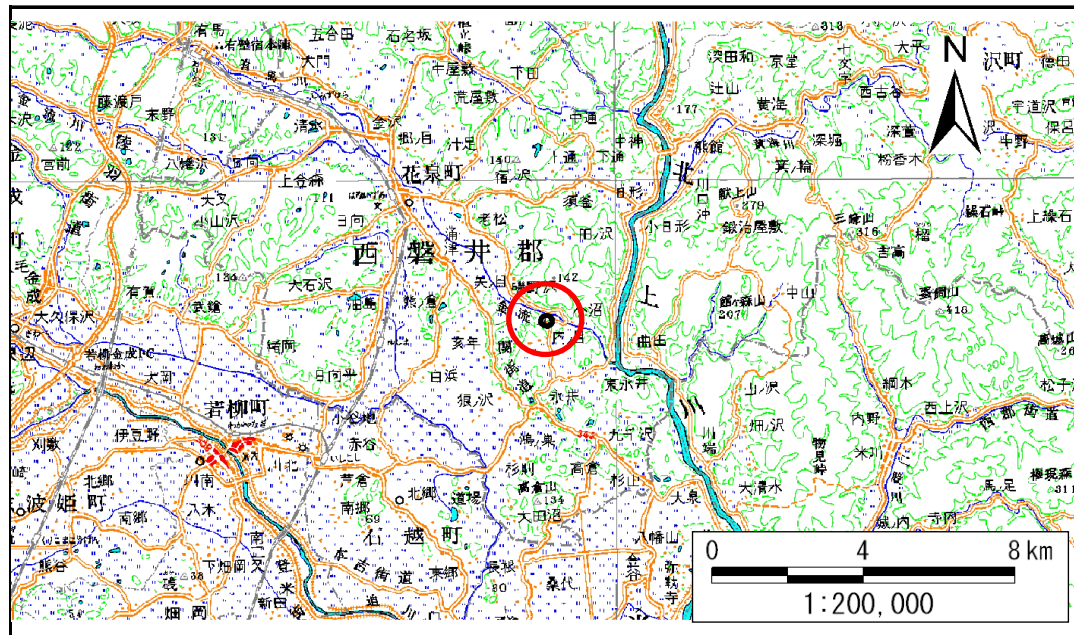


# 土砂災害防止に関する基礎調査(急傾斜地の崩壊)

表紙 概況、位置図

自然現象の種類	急傾斜地の崩壊
箇所番号	184B1005
箇所名	五反田-1
所在地	一関市花泉町永井字五反田
調査機関	岩手県南広域振興局土木部一関土木センター

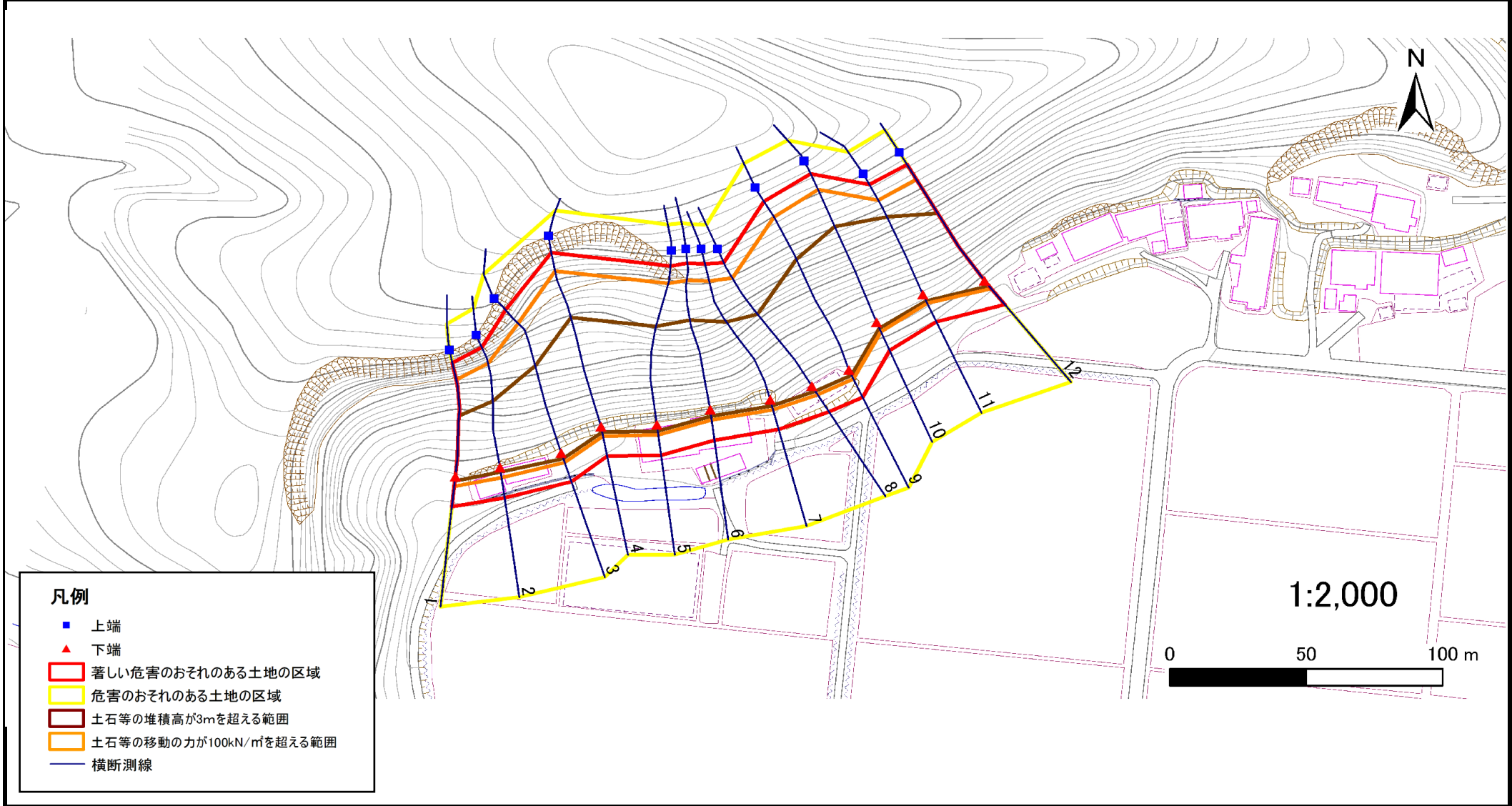


# 急傾斜地の崩壊区域調書

様式3-1 危害のおそれのある土地、著しい危害のおそれのある土地の設定図

調査年度 平成22年度

急傾斜地の位置	箇所番号	184B1005	箇所名	五反田-1	所在地	一関市花泉町永井字五反田
---------	------	----------	-----	-------	-----	--------------



## 凡例

- 上端
- ▲ 下端
- 著しい危害のおそれのある土地の区域
- 危害のおそれのある土地の区域
- 土石等の堆積高が3mを超える範囲
- 土石等の移動の力が100kN/m<sup>2</sup>を超える範囲
- 横断測線

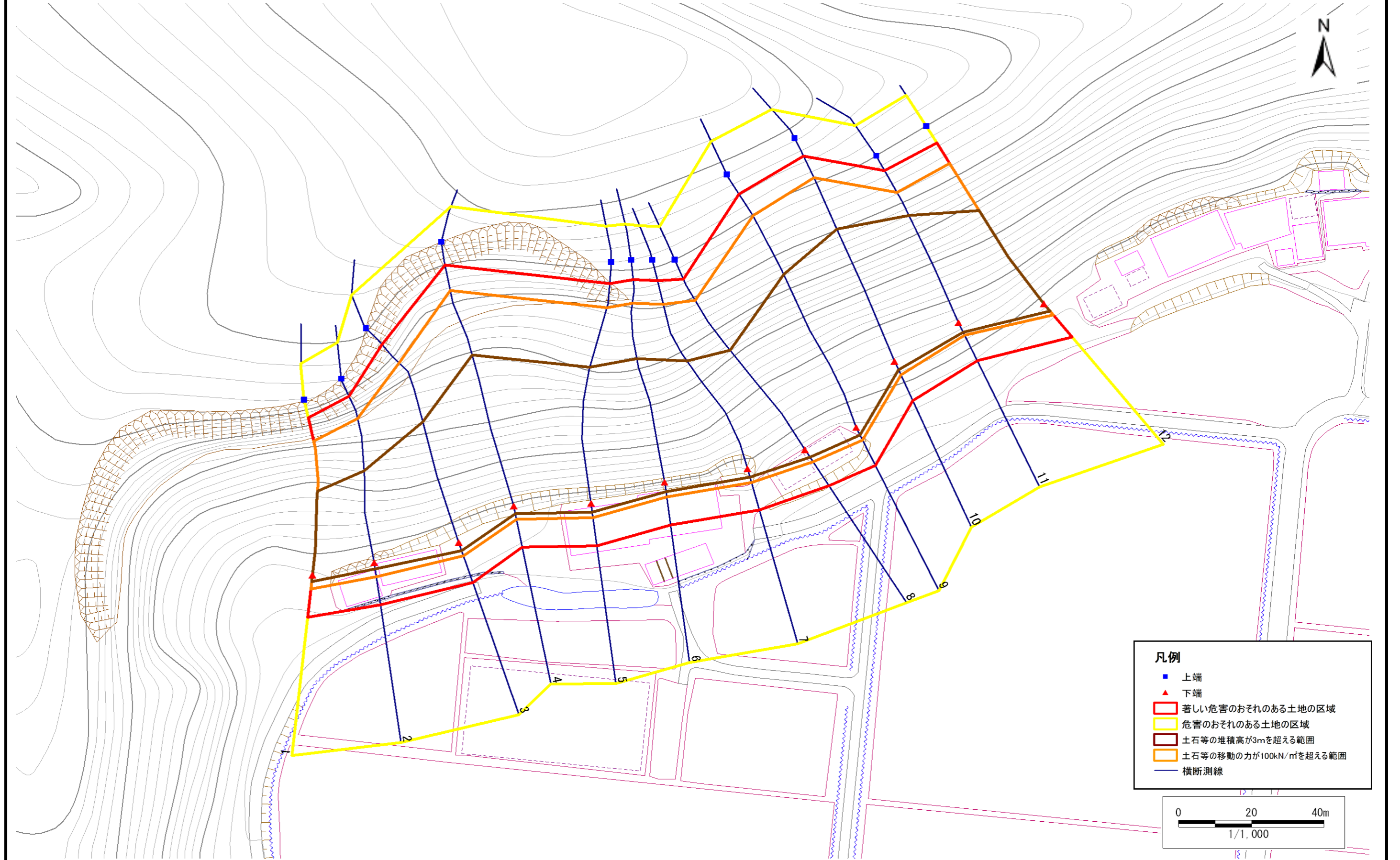
# 急傾斜地の崩壊区域調書

様式3-1 危害のおそれのある土地、著しい危害のおそれのある土地の設定図

調査年度

平成22年度

急傾斜地の位置	箇所番号	184B1005	箇所名	五反田-1	所在地	一関市花泉町永井字五反田
---------	------	----------	-----	-------	-----	--------------



## 急傾斜地の崩壊区域調書

様式3-2 建築物に作用すると想定される衝撃に関する事項(1/1)

調査年度

平成22年度

急傾斜地の位置		箇所番号		184B1005		箇所名		五反田-1		所在地		一関市花泉町永井字五反田				
横断 測線 番号	急傾斜地の下端に隣接する土地								急傾斜地内							
	土石等の移動の高さと力の大きさ				土石等の堆積高さと力の大きさ				土石等の移動の高さと力の大きさ				土石等の堆積高さと力の大きさ			
	区 分	高さ (m)	下端からの距離 (m)	力の大きさ (kN/m <sup>2</sup> )	区 分	下端からの水平 距離(m)	高さ (m)	力の大きさ (kN/m <sup>2</sup> )	区 分	高さ (m)	上端からの比高 (m)	力の大きさ (kN/m <sup>2</sup> )	区 分	上端からの比高 (m)	高さ (m)	力の大きさ (kN/m <sup>2</sup> )
1	100kN/m <sup>2</sup> を超える	1.00	0.00 ~ 3.90	163.56	3mを超える	0.00 ~ 1.83	4.04	21.64	100kN/m <sup>2</sup> を超える	1.00	11.46 ~ 47.64	163.56	3mを超える	25.00 ~ 47.64	4.04	21.64
	それ以外	1.00	3.90 ~ 11.68	100.00	それ以外	1.83 ~ 11.68	3.00	16.05	それ以外	1.00	5.00 ~ 11.46	100.00	それ以外	5.00 ~ 25.00	3.00	16.05
2	100kN/m <sup>2</sup> を超える	1.00	0.00 ~ 3.96	164.65	3mを超える	0.00 ~ 1.77	3.99	21.34	100kN/m <sup>2</sup> を超える	1.00	11.22 ~ 49.10	164.65	3mを超える	25.00 ~ 49.10	3.99	21.34
	それ以外	1.00	3.96 ~ 11.74	100.00	それ以外	1.77 ~ 11.74	3.00	16.05	それ以外	1.00	5.00 ~ 11.22	100.00	それ以外	5.00 ~ 25.00	3.00	16.05
3	100kN/m <sup>2</sup> を超える	1.00	0.00 ~ 3.90	163.59	3mを超える	0.00 ~ 2.36	4.13	22.11	100kN/m <sup>2</sup> を超える	1.00	10.57 ~ 53.10	163.59	3mを超える	25.00 ~ 53.10	4.13	22.11
	それ以外	1.00	3.90 ~ 11.68	100.00	それ以外	2.36 ~ 11.68	3.00	16.05	それ以外	1.00	5.00 ~ 10.57	100.00	それ以外	5.00 ~ 25.00	3.00	16.05
4	100kN/m <sup>2</sup> を超える	1.00	0.00 ~ 3.79	161.67	3mを超える	0.00 ~ 2.25	4.04	21.64	100kN/m <sup>2</sup> を超える	1.00	10.53 ~ 58.25	161.67	3mを超える	25.00 ~ 58.25	4.04	21.64
	それ以外	1.00	3.79 ~ 11.58	100.00	それ以外	2.25 ~ 11.58	3.00	16.05	それ以外	1.00	5.00 ~ 10.53	100.00	それ以外	5.00 ~ 25.00	3.00	16.05
5	100kN/m <sup>2</sup> を超える	1.00	0.00 ~ 3.99	165.23	3mを超える	0.00 ~ 2.44	4.19	22.44	100kN/m <sup>2</sup> を超える	1.00	10.66 ~ 56.86	165.23	3mを超える	25.00 ~ 56.86	4.19	22.44
	それ以外	1.00	3.99 ~ 11.77	100.00	それ以外	2.44 ~ 11.77	3.00	16.05	それ以外	1.00	5.00 ~ 10.66	100.00	それ以外	5.00 ~ 25.00	3.00	16.05
6	100kN/m <sup>2</sup> を超える	1.00	0.00 ~ 4.05	166.34	3mを超える	0.00 ~ 2.59	4.34	23.20	100kN/m <sup>2</sup> を超える	1.00	10.99 ~ 56.86	166.34	3mを超える	25.00 ~ 56.86	4.34	23.20
	それ以外	1.00	4.05 ~ 11.83	100.00	それ以外	2.59 ~ 11.83	3.00	16.05	それ以外	1.00	5.00 ~ 10.99	100.00	それ以外	5.00 ~ 25.00	3.00	16.05
7	100kN/m <sup>2</sup> を超える	1.00	0.00 ~ 3.97	164.89	3mを超える	0.00 ~ 2.44	4.20	22.46	100kN/m <sup>2</sup> を超える	1.00	10.66 ~ 53.76	164.89	3mを超える	25.00 ~ 53.76	4.20	22.46
	それ以外	1.00	3.97 ~ 11.75	100.00	それ以外	2.44 ~ 11.75	3.00	16.05	それ以外	1.00	5.00 ~ 10.66	100.00	それ以外	5.00 ~ 25.00	3.00	16.05
8	100kN/m <sup>2</sup> を超える	1.00	0.00 ~ 4.00	165.38	3mを超える	0.00 ~ 2.48	4.23	22.64	100kN/m <sup>2</sup> を超える	1.00	10.72 ~ 54.12	165.38	3mを超える	25.00 ~ 54.12	4.23	22.64
	それ以外	1.00	4.00 ~ 11.78	100.00	それ以外	2.48 ~ 11.78	3.00	16.05	それ以外	1.00	5.00 ~ 10.72	100.00	それ以外	5.00 ~ 25.00	3.00	16.05
9	100kN/m <sup>2</sup> を超える	1.00	0.00 ~ 3.89	163.43	3mを超える	0.00 ~ 2.31	4.09	21.90	100kN/m <sup>2</sup> を超える	1.00	10.54 ~ 61.92	163.43	3mを超える	25.00 ~ 61.92	4.09	21.90
	それ以外	1.00	3.89 ~ 11.67	100.00	それ以外	2.31 ~ 11.67	3.00	16.05	それ以外	1.00	5.00 ~ 10.54	100.00	それ以外	5.00 ~ 25.00	3.00	16.05
10	100kN/m <sup>2</sup> を超える	1.00	0.00 ~ 4.07	166.78	3mを超える	0.00 ~ 2.59	4.33	23.18	100kN/m <sup>2</sup> を超える	1.00	10.98 ~ 60.95	166.78	3mを超える	25.00 ~ 60.95	4.33	23.18
	それ以外	1.00	4.07 ~ 11.86	100.00	それ以外	2.59 ~ 11.86	3.00	16.05	それ以外	1.00	5.00 ~ 10.98	100.00	それ以外	5.00 ~ 25.00	3.00	16.05
11	100kN/m <sup>2</sup> を超える	1.00	0.00 ~ 3.79	161.55	3mを超える	0.00 ~ 2.88	4.64	24.86	100kN/m <sup>2</sup> を超える	1.00	12.40 ~ 54.79	161.55	3mを超える	20.00 ~ 54.79	4.64	24.86
	それ以外	1.00	3.79 ~ 11.57	100.00	それ以外	2.88 ~ 11.57	3.00	16.05	それ以外	1.00	5.00 ~ 12.40	100.00	それ以外	5.00 ~ 20.00	3.00	16.05
12	100kN/m <sup>2</sup> を超える	1.00	0.00 ~ 4.02	165.82	3mを超える	0.00 ~ 2.61	4.35	23.30	100kN/m <sup>2</sup> を超える	1.00	11.05 ~ 53.50	165.82	3mを超える	25.00 ~ 53.50	4.35	23.30
	それ以外	1.00	4.02 ~ 11.81	100.00	それ以外	2.61 ~ 11.81	3.00	16.05	それ以外	1.00	5.00 ~ 11.05	100.00	それ以外	5.00 ~ 25.00	3.00	16.05
	100kN/m <sup>2</sup> を超える		~		3mを超える	~			100kN/m <sup>2</sup> を超える		~		3mを超える	~		
	それ以外		~		それ以外	~			それ以外		~		それ以外	~		
	100kN/m <sup>2</sup> を超える		~		3mを超える	~			100kN/m <sup>2</sup> を超える		~		3mを超える	~		
	それ以外		~		それ以外	~			それ以外		~		それ以外	~		
	100kN/m <sup>2</sup> を超える		~		3mを超える	~			100kN/m <sup>2</sup> を超える		~		3mを超える	~		
	それ以外		~		それ以外	~			それ以外		~		それ以外	~		