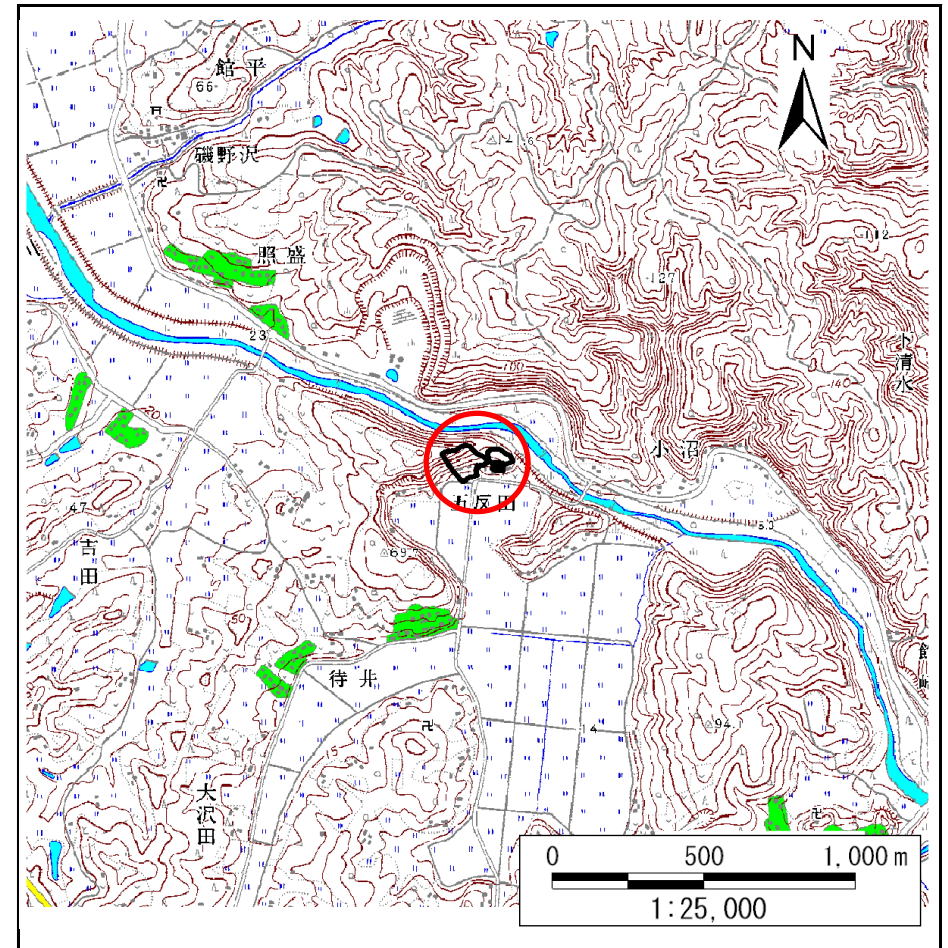
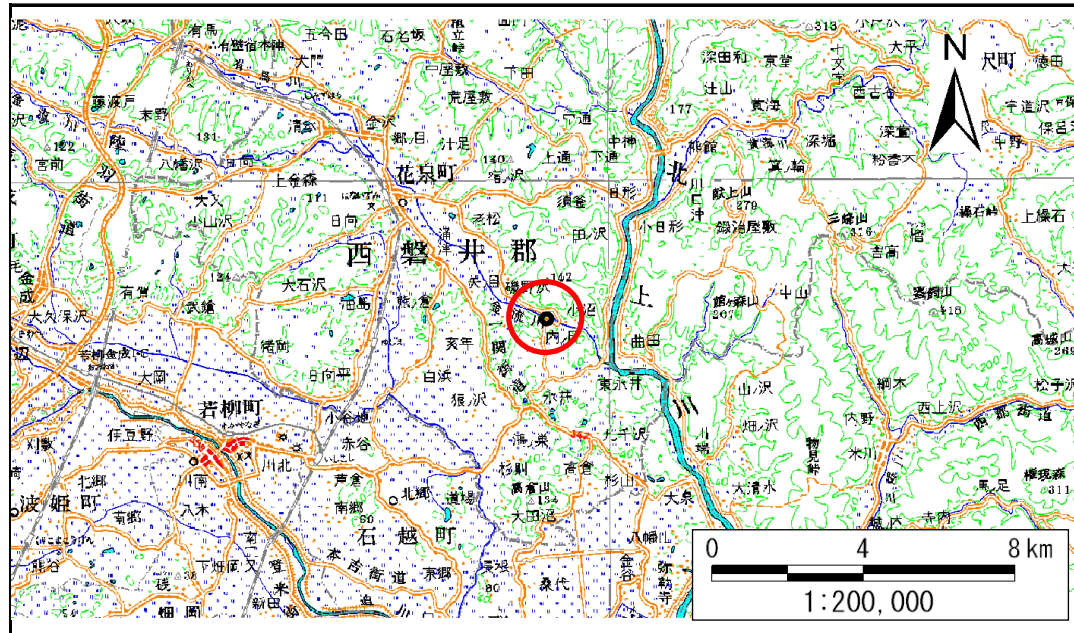


# 土砂災害防止に関する基礎調査(急傾斜地の崩壊)

表紙 概況、位置図

自然現象の種類	急傾斜地の崩壊
箇所番号	184B1004
箇所名	五反田
所在地	一関市花泉町永井字五反田
調査機関	岩手県南広域振興局土木部一関土木センター



# 急傾斜地の崩壊区域調書

様式3-1 危害のおそれのある土地、著しい危害のおそれのある土地の設定図

調査年度

平成22年度

急傾斜地の位置

箇所番号

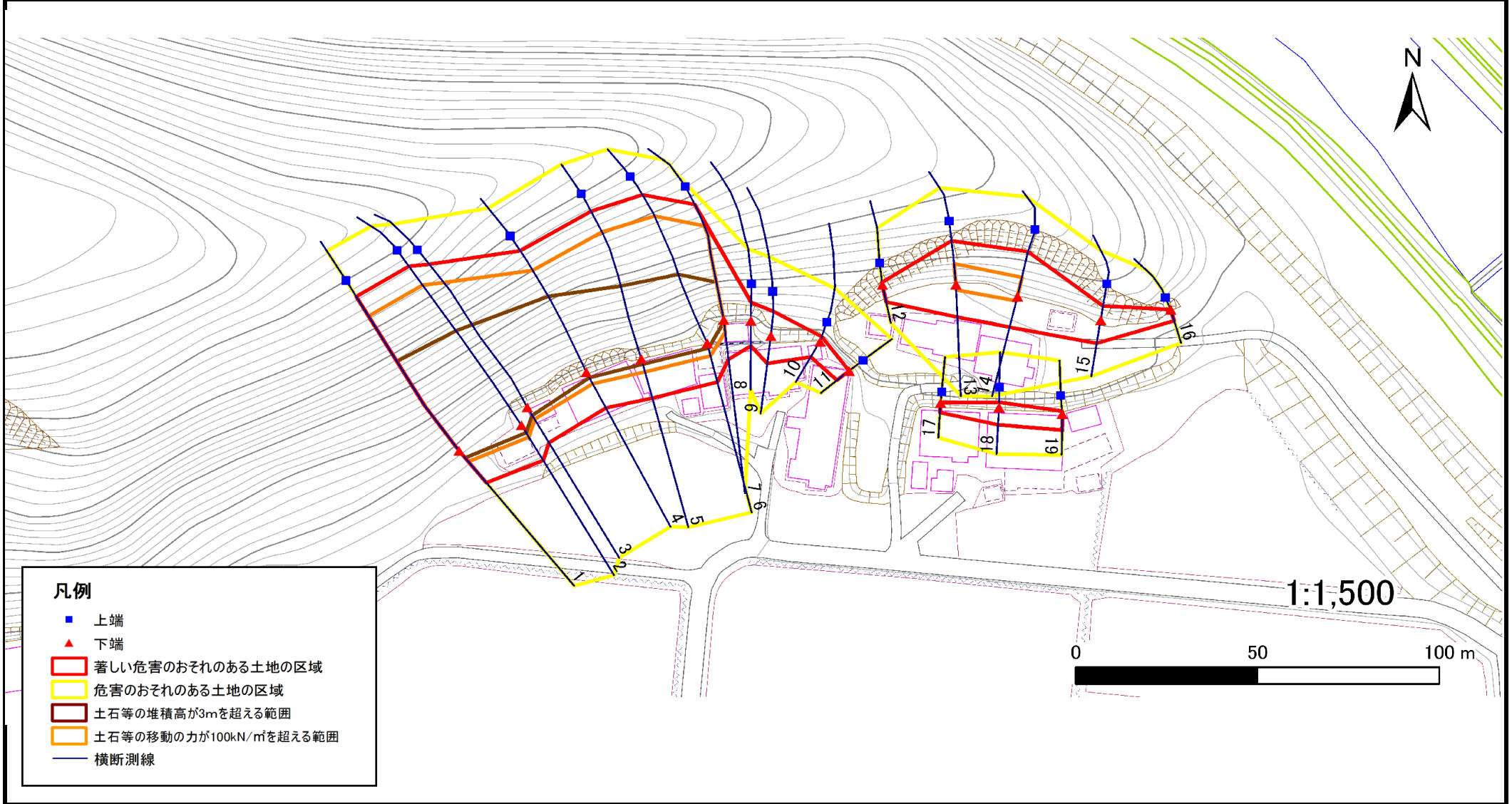
184B1004

箇所名

五反田

所在地

一関市花泉町永井字五反田





# 急傾斜地の崩壊区域調書

様式3-1 危害のおそれのある土地、著しい危害のおそれのある土地の設定図

調査年度

平成22年度

急傾斜地の位置	箇所番号	184B1004	箇所名	五反田	所在地	一関市花泉町永井字五反田
---------	------	----------	-----	-----	-----	--------------



## 凡例

- 上端
- ▲ 下端
- 著しい危害のおそれのある土地の区域
- 危害のおそれのある土地の区域
- 土石等の堆積高が3mを超える範囲
- 土石等の移動の力が100kN/m<sup>2</sup>を超える範囲
- 横断測線

## 急傾斜地の崩壊区域調書

様式3-2 建築物に作用すると想定される衝撃に関する事項(1/2)

調査年度 平成22年度

急傾斜地の位置		箇所番号		184B1004		箇所名		五反田		所在地		一関市花泉町永井字五反田				
横断 測線 番号	急傾斜地の下端に隣接する土地								急傾斜地内							
	土石等の移動の高さと力の大きさ				土石等の堆積高さと力の大きさ				土石等の移動の高さと力の大きさ				土石等の堆積高さと力の大きさ			
	区分	高さ (m)	下端からの距離 (m)	力の大きさ (kN/m <sup>2</sup> )	区分	下端からの水平 距離(m)	高さ (m)	力の大きさ (kN/m <sup>2</sup> )	区分	高さ (m)	上端からの比高 (m)	力の大きさ (kN/m <sup>2</sup> )	区分	上端からの比高 (m)	高さ (m)	力の大きさ (kN/m <sup>2</sup> )
1	100kN/m <sup>2</sup> を超える	1.00	0.00 ~ 4.02	165.82	3mを超える	0.00 ~ 2.61	4.35	23.30	100kN/m <sup>2</sup> を超える	1.00	11.05 ~ 53.50	165.82	3mを超える	25.00 ~ 53.50	4.35	23.30
	それ以外	1.00	4.02 ~ 11.81	100.00	それ以外	2.61 ~ 11.81	3.00	16.05	それ以外	1.00	5.00 ~ 11.05	100.00	それ以外	5.00 ~ 25.00	3.00	16.05
2	100kN/m <sup>2</sup> を超える	1.00	0.00 ~ 4.02	165.75	3mを超える	0.00 ~ 2.54	4.28	22.91	100kN/m <sup>2</sup> を超える	1.00	10.84 ~ 53.77	165.75	3mを超える	25.00 ~ 53.77	4.28	22.91
	それ以外	1.00	4.02 ~ 11.80	100.00	それ以外	2.54 ~ 11.80	3.00	16.05	それ以外	1.00	5.00 ~ 10.84	100.00	それ以外	5.00 ~ 25.00	3.00	16.05
3	100kN/m <sup>2</sup> を超える	1.00	0.00 ~ 3.99	165.21	3mを超える	0.00 ~ 2.67	4.41	23.60	100kN/m <sup>2</sup> を超える	1.00	11.24 ~ 51.77	165.21	3mを超える	25.00 ~ 51.77	4.41	23.60
	それ以外	1.00	3.99 ~ 11.77	100.00	それ以外	2.67 ~ 11.77	3.00	16.05	それ以外	1.00	5.00 ~ 11.24	100.00	それ以外	5.00 ~ 25.00	3.00	16.05
4	100kN/m <sup>2</sup> を超える	1.00	0.00 ~ 3.81	161.99	3mを超える	0.00 ~ 1.85	4.06	21.70	100kN/m <sup>2</sup> を超える	1.00	11.52 ~ 43.77	161.99	3mを超える	20.00 ~ 43.77	4.06	21.70
	それ以外	1.00	3.81 ~ 11.60	100.00	それ以外	1.85 ~ 11.60	3.00	16.05	それ以外	1.00	5.00 ~ 11.52	100.00	それ以外	5.00 ~ 20.00	3.00	16.05
5	100kN/m <sup>2</sup> を超える	1.00	0.00 ~ 3.87	163.13	3mを超える	0.00 ~ 1.60	3.84	20.57	100kN/m <sup>2</sup> を超える	1.00	10.75 ~ 43.77	163.13	3mを超える	25.00 ~ 43.77	3.84	20.57
	それ以外	1.00	3.87 ~ 11.66	100.00	それ以外	1.60 ~ 11.66	3.00	16.05	それ以外	1.00	5.00 ~ 10.75	100.00	それ以外	5.00 ~ 25.00	3.00	16.05
6	100kN/m <sup>2</sup> を超える	1.00	0.00 ~ 3.73	160.50	3mを超える	0.00 ~ 1.43	3.72	19.89	100kN/m <sup>2</sup> を超える	1.00	10.55 ~ 42.06	160.50	3mを超える	25.00 ~ 42.06	3.72	19.89
	それ以外	1.00	3.73 ~ 11.51	100.00	それ以外	1.43 ~ 11.51	3.00	16.05	それ以外	1.00	5.00 ~ 10.55	100.00	それ以外	5.00 ~ 25.00	3.00	16.05
7	100kN/m <sup>2</sup> を超える	1.00	0.00 ~ 3.60	158.20	3mを超える	0.00 ~ 0.54	3.31	17.70	100kN/m <sup>2</sup> を超える	1.00	10.73 ~ 34.50	158.20	3mを超える	25.00 ~ 34.50	3.31	17.70
	それ以外	1.00	3.60 ~ 11.38	100.00	それ以外	0.54 ~ 11.38	3.00	16.05	それ以外	1.00	5.00 ~ 10.73	100.00	それ以外	5.00 ~ 25.00	3.00	16.05
8	100kN/m <sup>2</sup> を超える	-	- ~ -	-	3mを超える	- ~ -	-	-	100kN/m <sup>2</sup> を超える	-	- ~ -	-	3mを超える	- ~ -	-	-
	それ以外	1.00	0.00 ~ 7.27	92.59	それ以外	0.00 ~ 7.27	1.93	10.31	それ以外	1.00	5.00 ~ 9.90	92.59	それ以外	5.00 ~ 9.90	1.93	10.31
9	100kN/m <sup>2</sup> を超える	1.00	0.00 ~ 0.16	102.30	3mを超える	- ~ -	-	-	100kN/m <sup>2</sup> を超える	1.00	10.79 ~ 11.20	102.30	3mを超える	- ~ -	-	-
	それ以外	1.00	0.16 ~ 7.94	100.00	それ以外	0.00 ~ 7.94	2.30	12.33	それ以外	1.00	5.00 ~ 10.79	100.00	それ以外	5.00 ~ 11.20	2.30	12.33
10	100kN/m <sup>2</sup> を超える	-	- ~ -	-	3mを超える	- ~ -	-	-	100kN/m <sup>2</sup> を超える	-	- ~ -	-	3mを超える	- ~ -	-	-
	それ以外	1.00	0.00 ~ 5.06	63.06	それ以外	0.00 ~ 5.06	2.08	11.14	それ以外	1.00	5.00 ~ 6.70	63.06	それ以外	5.00 ~ 6.70	2.08	11.14
11	100kN/m <sup>2</sup> を超える	-	- ~ -	-	3mを超える	- ~ -	-	-	100kN/m <sup>2</sup> を超える	-	- ~ -	-	3mを超える	- ~ -	-	-
	それ以外	1.00	0.00 ~ 4.29	53.63	それ以外	0.00 ~ 4.29	1.99	10.65	それ以外	1.00	5.00 ~ 5.00	53.63	それ以外	5.00 ~ 5.00	1.99	10.65
12	100kN/m <sup>2</sup> を超える	-	- ~ -	-	3mを超える	- ~ -	-	-	100kN/m <sup>2</sup> を超える	-	- ~ -	-	3mを超える	- ~ -	-	-
	それ以外	1.00	0.00 ~ 5.03	62.70	それ以外	0.00 ~ 5.03	1.88	10.06	それ以外	1.00	5.00 ~ 5.60	62.70	それ以外	5.00 ~ 5.60	1.88	10.06
13	100kN/m <sup>2</sup> を超える	1.00	0.00 ~ 1.57	123.99	3mを超える	- ~ -	-	-	100kN/m <sup>2</sup> を超える	1.00	10.79 ~ 16.00	123.99	3mを超える	- ~ -	-	-
	それ以外	1.00	1.57 ~ 9.36	100.00	それ以外	0.00 ~ 9.36	2.50	13.39	それ以外	1.00	5.00 ~ 10.79	100.00	それ以外	5.00 ~ 16.00	2.50	13.39
14	100kN/m <sup>2</sup> を超える	1.00	0.00 ~ 1.27	119.18	3mを超える	- ~ -	-	-	100kN/m <sup>2</sup> を超える	1.00	10.56 ~ 14.73	119.18	3mを超える	- ~ -	-	-
	それ以外	1.00	1.27 ~ 9.05	100.00	それ以外	0.00 ~ 9.05	2.15	11.49	それ以外	1.00	5.00 ~ 10.56	100.00	それ以外	5.00 ~ 14.73	2.15	11.49
15	100kN/m <sup>2</sup> を超える	-	- ~ -	-	3mを超える	- ~ -	-	-	100kN/m <sup>2</sup> を超える	-	- ~ -	-	3mを超える	- ~ -	-	-
	それ以外	1.00	0.00 ~ 6.74	85.10	それ以外	0.00 ~ 6.74	1.77	9.47	それ以外	1.00	5.00 ~ 8.17	85.10	それ以外	5.00 ~ 8.17	1.77	9.47

## 急傾斜地の崩壊区域調書

様式3-2 建築物に作用すると想定される衝撃に関する事項(2/2)

調査年度	平成22年度
------	--------

	急傾斜地の位置	箇所番号	184B1004				箇所名	五反田		所在地	一関市花泉町永井字五反田					
横断 測線 番号	急傾斜地の下端に隣接する土地								急傾斜地内							
	土石等の移動の高さと力の大きさ				土石等の堆積高さと力の大きさ				土石等の移動の高さと力の大きさ				土石等の堆積高さと力の大きさ			
	区 分	高さ (m)	下端からの距離 (m)	力の大きさ (kN/m <sup>2</sup> )	区 分	下端からの水平 距離(m)	高さ (m)	力の大きさ (kN/m <sup>2</sup> )	区 分	高さ (m)	上端からの比高 (m)	力の大きさ (kN/m <sup>2</sup> )	区 分	上端からの比高 (m)	高さ (m)	力の大きさ (kN/m <sup>2</sup> )
16	100kN/m <sup>2</sup> を超える	-	- ~ -	-	3mを超える	- ~ -	-	-	100kN/m <sup>2</sup> を超える	-	- ~ -	-	3mを超える	- ~ -	-	-
	それ以外	1.00	0.00 ~ 3.36	42.69	それ以外	0.00 ~ 3.36	2.24	11.98	それ以外	1.00	5.00 ~ 5.00	42.69	それ以外	5.00 ~ 5.00	2.24	11.98
17	100kN/m <sup>2</sup> を超える	-	- ~ -	-	3mを超える	- ~ -	-	-	100kN/m <sup>2</sup> を超える	-	- ~ -	-	3mを超える	- ~ -	-	-
	それ以外	1.00	0.00 ~ 2.81	36.49	それ以外	0.00 ~ 2.81	2.37	12.70	それ以外	1.00	5.00 ~ 5.00	36.49	それ以外	5.00 ~ 5.00	2.37	12.70
18	100kN/m <sup>2</sup> を超える	-	- ~ -	-	3mを超える	- ~ -	-	-	100kN/m <sup>2</sup> を超える	-	- ~ -	-	3mを超える	- ~ -	-	-
	それ以外	1.00	0.00 ~ 4.99	62.23	それ以外	0.00 ~ 4.99	2.10	11.22	それ以外	1.00	5.00 ~ 6.70	62.23	それ以外	5.00 ~ 6.70	2.10	11.22
19	100kN/m <sup>2</sup> を超える	-	- ~ -	-	3mを超える	- ~ -	-	-	100kN/m <sup>2</sup> を超える	-	- ~ -	-	3mを超える	- ~ -	-	-
	それ以外	1.00	0.00 ~ 4.64	57.86	それ以外	0.00 ~ 4.64	2.06	11.05	それ以外	1.00	5.00 ~ 5.90	57.86	それ以外	5.00 ~ 5.90	2.06	11.05
	100kN/m <sup>2</sup> を超える		~		3mを超える	~			100kN/m <sup>2</sup> を超える		~		3mを超える	~		
	それ以外		~		それ以外	~			それ以外		~		それ以外	~		
	100kN/m <sup>2</sup> を超える		~		3mを超える	~			100kN/m <sup>2</sup> を超える		~		3mを超える	~		
	それ以外		~		それ以外	~			それ以外		~		それ以外	~		
	100kN/m <sup>2</sup> を超える		~		3mを超える	~			100kN/m <sup>2</sup> を超える		~		3mを超える	~		
	それ以外		~		それ以外	~			それ以外		~		それ以外	~		
	100kN/m <sup>2</sup> を超える		~		3mを超える	~			100kN/m <sup>2</sup> を超える		~		3mを超える	~		
	それ以外		~		それ以外	~			それ以外		~		それ以外	~		
	100kN/m <sup>2</sup> を超える		~		3mを超える	~			100kN/m <sup>2</sup> を超える		~		3mを超える	~		
	それ以外		~		それ以外	~			それ以外		~		それ以外	~		
	100kN/m <sup>2</sup> を超える		~		3mを超える	~			100kN/m <sup>2</sup> を超える		~		3mを超える	~		
	それ以外		~		それ以外	~			それ以外		~		それ以外	~		
	100kN/m <sup>2</sup> を超える		~		3mを超える	~			100kN/m <sup>2</sup> を超える		~		3mを超える	~		
	それ以外		~		それ以外	~			それ以外		~		それ以外	~		