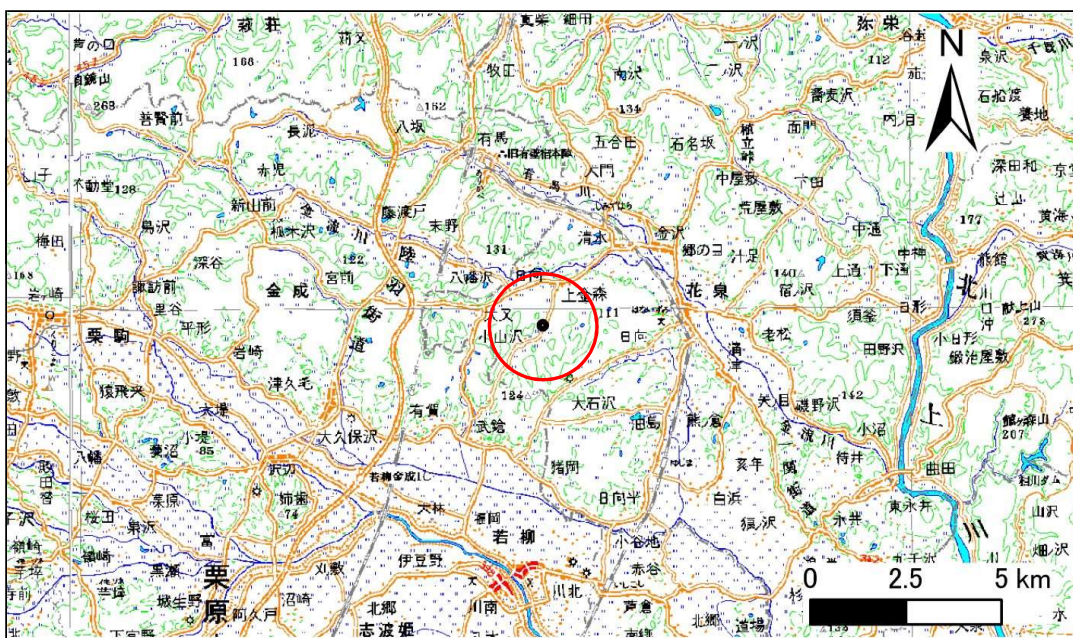


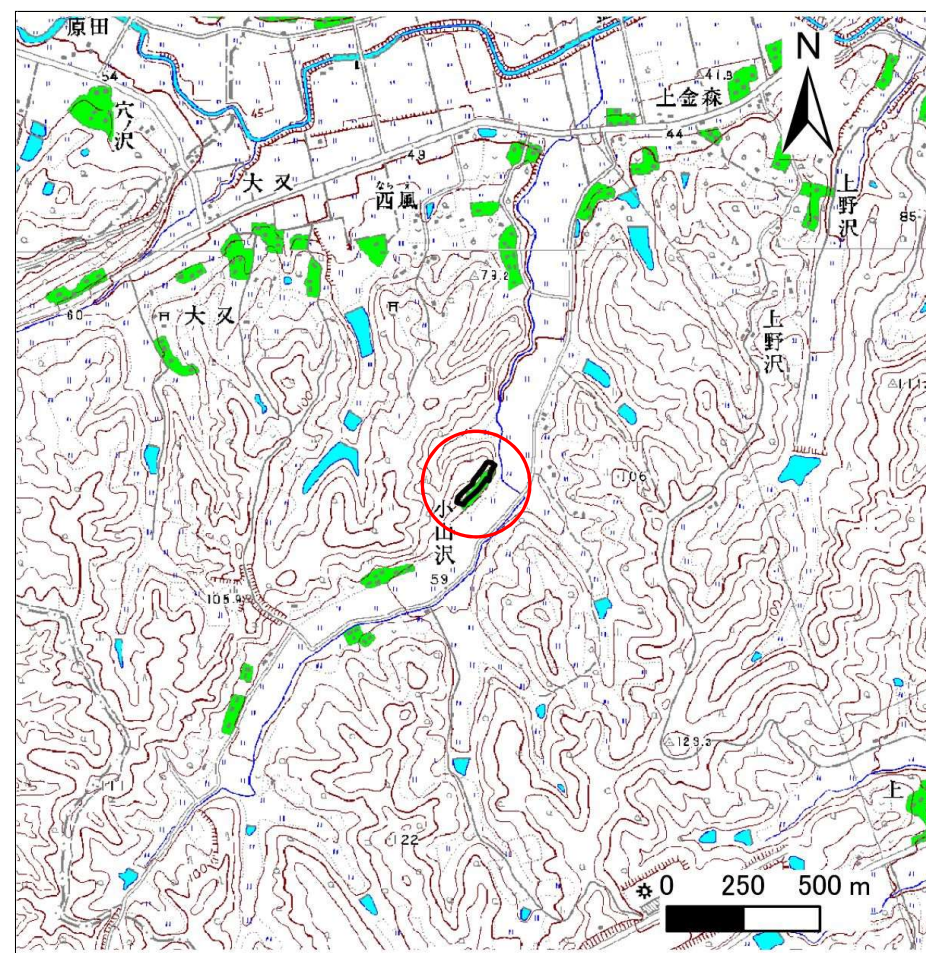
土砂災害防止に関する基礎調査(急傾斜地の崩壊)

表紙 概況、位置図

自然現象の種類	急傾斜地の崩壊
箇所番号	184A0778
箇所名	築館前
所在地	一関市花泉町花泉字築館前
調査機関	岩手県南広域振興局土木部一関土木センター



位置図(S=1:200,000)



概況図(S=1:25,000)

急傾斜地の崩壊区域調書

様式3-1 危害のおそれのある土地、著しい危害のおそれのある土地の設定図

調査年度 平成26年度

急傾斜地の位置	箇所番号	184A0778	箇所名	築館前	所在地	一関市花泉町花泉字築館前
---------	------	----------	-----	-----	-----	--------------



急傾斜地の崩壊区域調書

様式3-2 建築物に作用すると想定される衝撃に関する事項(1/1)

調査年度 平成26年度

急傾斜地の位置		箇所番号 184A0778			箇所名 築館前				所在地 一関市花泉町花泉字築館前										
横断 測線 番号	急傾斜地の下端に隣接する土地								急傾斜地内										
	土石等の移動の高さと力の大きさ				土石等の堆積高さとの大きさ				土石等の移動の高さと力の大きさ				土石等の堆積高さとの大きさ						
	区分	高さ (m)	下端からの距離 (m)	力の大きさ (kN/m ²)	区分	下端からの水平 距離(m)	高さ (m)	力の大きさ (kN/m ²)	区分	高さ (m)	上端からの比高 (m)	力の大きさ (kN/m ²)	区分	上端からの比高 (m)	高さ (m)	力の大きさ (kN/m ²)			
1	100kN/m ² を超える	—	—	—	3mを超える	—	—	—	100kN/m ² を超える	—	—	—	3mを超える	—	—	—			
	それ以外	—	—	—	それ以外	—	—	—	それ以外	—	—	—	それ以外	—	—	—			
2	100kN/m ² を超える	—	—	—	3mを超える	—	—	—	100kN/m ² を超える	—	—	—	3mを超える	—	—	—			
	それ以外	—	—	—	それ以外	—	—	—	それ以外	—	—	—	それ以外	—	—	—			
3	100kN/m ² を超える	—	—	—	3mを超える	—	—	—	100kN/m ² を超える	—	—	—	3mを超える	—	—	—			
	それ以外	—	—	—	それ以外	—	—	—	それ以外	—	—	—	それ以外	—	—	—			
4	100kN/m ² を超える	—	—	—	3mを超える	—	—	—	100kN/m ² を超える	—	—	—	3mを超える	—	—	—			
	それ以外	—	—	—	それ以外	—	—	—	それ以外	—	—	—	それ以外	—	—	—			
5	100kN/m ² を超える	—	—	—	3mを超える	—	—	—	100kN/m ² を超える	—	—	—	3mを超える	—	—	—			
	それ以外	1.00	0.00	~ 3.50	44.25	それ以外	0.00	~ 3.50	2.41	12.88	それ以外	1.00	5.00	~ 6.64	44.25	それ以外	5.00	~ 6.64	2.41
6	100kN/m ² を超える	—	—	—	3mを超える	—	—	—	100kN/m ² を超える	—	—	—	3mを超える	—	—	—			
	それ以外	1.00	0.00	~ 4.77	59.40	それ以外	0.00	~ 0.00	1.69	9.06	それ以外	1.00	5.00	~ 5.00	59.40	それ以外	5.00	~ 5.00	1.69
7	100kN/m ² を超える	—	—	—	3mを超える	—	—	—	100kN/m ² を超える	—	—	—	3mを超える	—	—	—			
	それ以外	1.00	0.00	~ 5.85	73.24	それ以外	0.00	~ 5.85	1.99	10.63	それ以外	1.00	5.00	~ 7.43	73.24	それ以外	5.00	~ 7.43	1.99
8	100kN/m ² を超える	—	—	—	3mを超える	—	—	—	100kN/m ² を超える	—	—	—	3mを超える	—	—	—			
	それ以外	—	—	—	それ以外	—	—	—	それ以外	—	—	—	それ以外	—	—	—			
9	100kN/m ² を超える	—	—	—	3mを超える	—	—	—	100kN/m ² を超える	—	—	—	3mを超える	—	—	—			
	それ以外	—	—	—	それ以外	—	—	—	それ以外	—	—	—	それ以外	—	—	—			
10	100kN/m ² を超える	—	—	—	3mを超える	—	—	—	100kN/m ² を超える	—	—	—	3mを超える	—	—	—			
	それ以外	1.00	0.00	~ 5.17	64.50	それ以外	0.00	~ 5.17	1.73	9.28	それ以外	1.00	5.00	~ 5.55	64.50	それ以外	5.00	~ 5.55	1.73
11	100kN/m ² を超える	—	—	—	3mを超える	—	—	—	100kN/m ² を超える	—	—	—	3mを超える	—	—	—			
	それ以外	1.00	0.00	~ 4.51	56.25	それ以外	0.00	~ 4.51	1.92	10.25	それ以外	1.00	5.00	~ 5.00	56.25	それ以外	5.00	~ 5.00	1.92
12	100kN/m ² を超える	—	—	—	3mを超える	—	—	—	100kN/m ² を超える	—	—	—	3mを超える	—	—	—			
	それ以外	1.00	0.00	~ 6.37	80.16	それ以外	0.00	~ 0.00	1.57	8.38	それ以外	1.00	5.00	~ 8.38	80.16	それ以外	5.00	~ 8.38	1.57
13	100kN/m ² を超える	—	—	—	3mを超える	—	—	—	100kN/m ² を超える	—	—	—	3mを超える	—	—	—			
	それ以外	—	—	—	それ以外	—	—	—	それ以外	—	—	—	それ以外	—	—	—			
14	100kN/m ² を超える	—	—	—	3mを超える	—	—	—	100kN/m ² を超える	—	—	—	3mを超える	—	—	—			
	それ以外	—	—	—	それ以外	—	—	—	それ以外	—	—	—	それ以外	—	—	—			
15	100kN/m ² を超える	—	—	—	3mを超える	—	—	—	100kN/m ² を超える	—	—	—	3mを超える	—	—	—			
	それ以外	1.00	0.00	~ 4.05	50.73	それ以外	0.00	~ 4.05	2.06	11.03	それ以外	1.00	5.00	~ 5.00	50.73	それ以外	5.00	~ 5.00	2.06