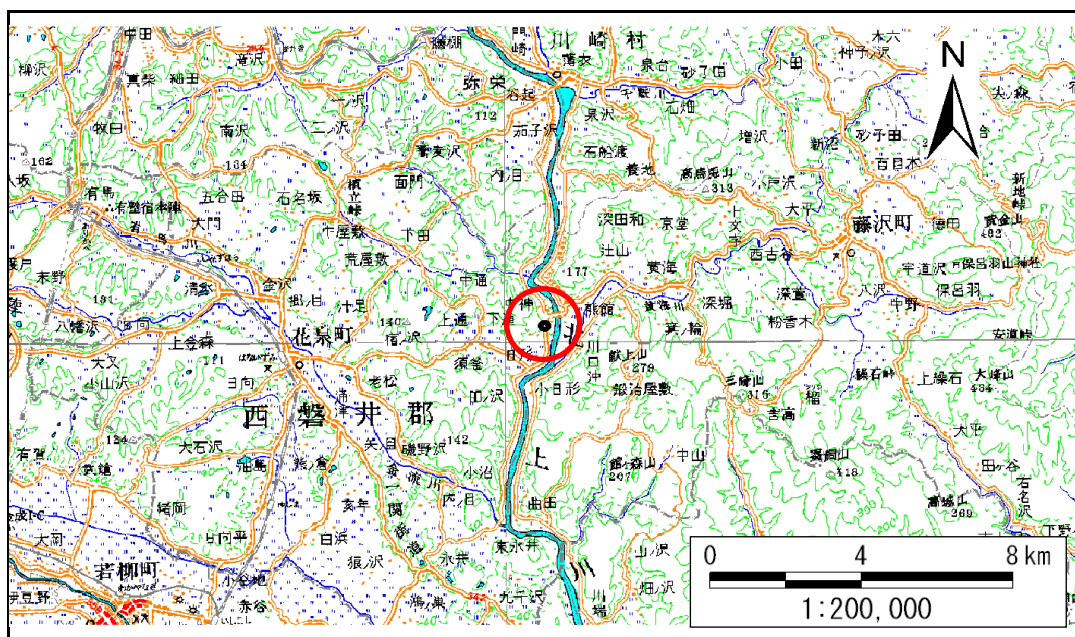


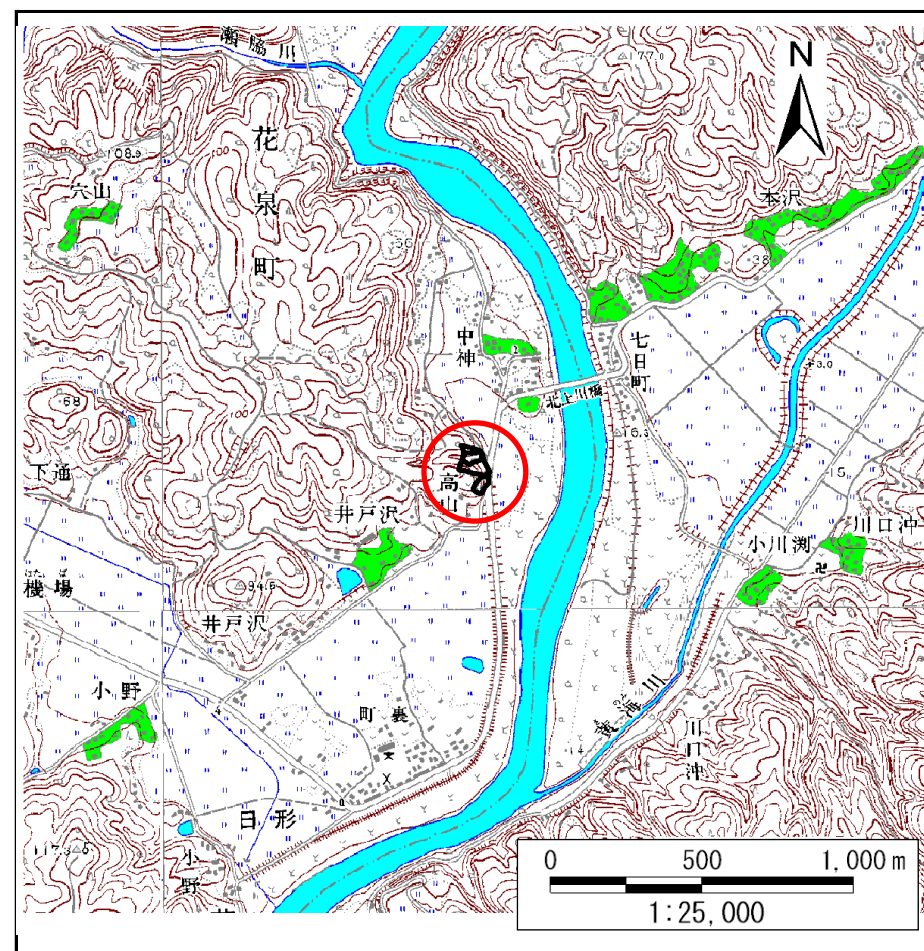
土砂災害防止に関する基礎調査(急傾斜地の崩壊)

表紙 概況、位置図

自然現象の種類	急傾斜地の崩壊
箇所番号	181B2013
箇所名	中神-6
所在地	一関市花泉町日形字中神
調査機関	岩手県南広域振興局土木部一関土木センター



位置図(S=1:200,000)



概況図(S=1:25,000)

急傾斜地の崩壊区域調書

様式3-1 危害のおそれのある土地、著しい危害のおそれのある土地の設定図

調査年度

平成22年度

急傾斜地の位置

箇所番号

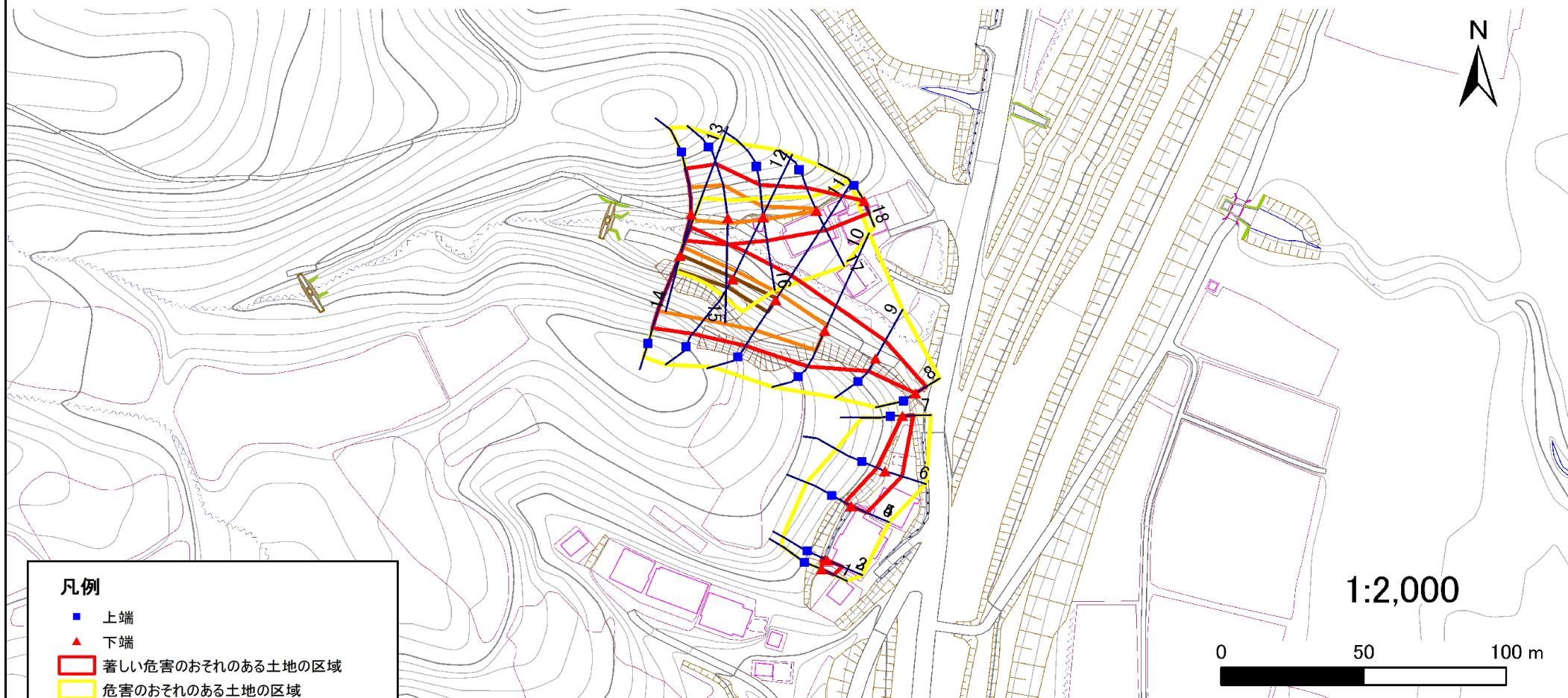
181B2013

箇所名

中神-6

所在地

一関市花泉町日形字中神



凡例

- 上端
- ▲ 下端
- 著しい危害のおそれのある土地の区域
- 危害のおそれのある土地の区域
- 土石等の堆積高が3mを超える範囲
- 土石等の移動の力が100kN/m²を超える範囲
- 横断測線

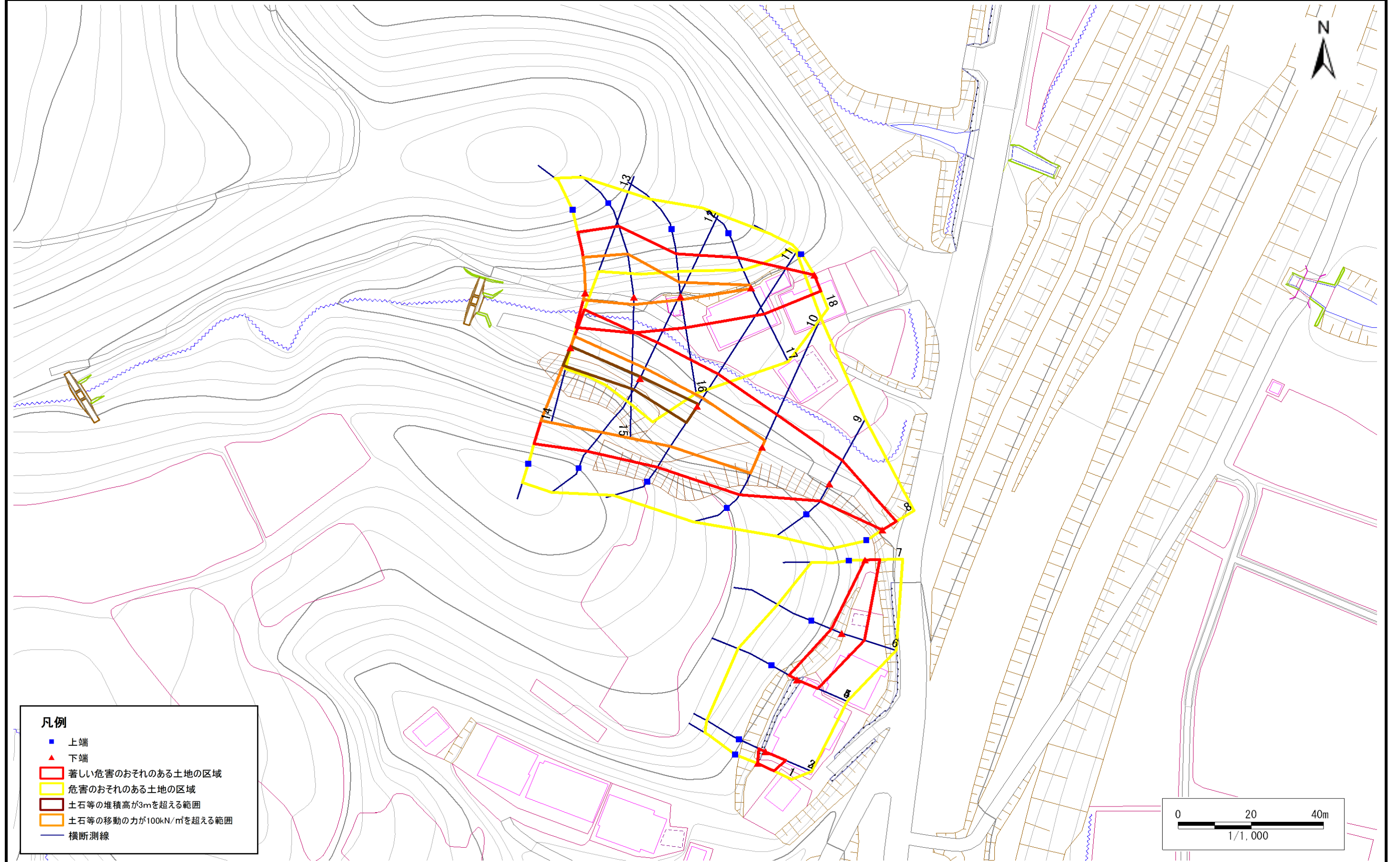
急傾斜地の崩壊区域調書

様式3-1 危害のおそれのある土地、著しい危害のおそれのある土地の設定図

調査年度

平成22年度

急傾斜地の位置	箇所番号	181B2013	箇所名	中神-6	所在地	一関市花泉町日形字中神
---------	------	----------	-----	------	-----	-------------



- 凡例**
- 上端
 - ▲ 下端
 - 著しい危害のおそれのある土地の区域
 - 危害のおそれのある土地の区域
 - 土石等の堆積高が3mを超える範囲
 - 土石等の移動の力が100kN/m²を超える範囲
 - 横断測線

急傾斜地の崩壊区域調書

様式3-2 建築物に作用すると想定される衝撃に関する事項(1/2)

調査年度	平成22年度
------	--------

急傾斜地の位置		箇所番号		181B2013		箇所名		中神-6		所在地		一関市花泉町日形字中神				
横断 測線 番号	急傾斜地の下端に隣接する土地								急傾斜地内							
	土石等の移動の高さと力の大きさ				土石等の堆積高さと力の大きさ				土石等の移動の高さと力の大きさ				土石等の堆積高さと力の大きさ			
	区 分	高さ (m)	下端からの距離 (m)	力の大きさ (kN/m ²)	区 分	下端からの水平 距離(m)	高さ (m)	力の大きさ (kN/m ²)	区 分	高さ (m)	上端からの比高 (m)	力の大きさ (kN/m ²)	区 分	上端からの比高 (m)	高さ (m)	力の大きさ (kN/m ²)
1	100kN/m ² を超える	-	- ~ -	-	3mを超える	- ~ -	-	-	100kN/m ² を超える	-	- ~ -	-	3mを超える	- ~ -	-	-
	それ以外	1.00	0.00 ~ 4.76	59.32	それ以外	0.00 ~ 4.76	1.77	9.46	それ以外	1.00	5.00 ~ 5.00	59.32	それ以外	5.00 ~ 5.00	1.77	9.46
2	100kN/m ² を超える	-	- ~ -	-	3mを超える	- ~ -	-	-	100kN/m ² を超える	-	- ~ -	-	3mを超える	- ~ -	-	-
	それ以外	1.00	0.00 ~ 5.83	72.92	それ以外	0.00 ~ 5.83	1.84	9.86	それ以外	1.00	5.00 ~ 6.70	72.92	それ以外	5.00 ~ 6.70	1.84	9.86
3	100kN/m ² を超える	-	- ~ -	-	3mを超える	- ~ -	-	-	100kN/m ² を超える	-	- ~ -	-	3mを超える	- ~ -	-	-
	それ以外	-	- ~ -	-	それ以外	- ~ -	-	-	それ以外	-	- ~ -	-	それ以外	- ~ -	-	-
4	100kN/m ² を超える	-	- ~ -	-	3mを超える	- ~ -	-	-	100kN/m ² を超える	-	- ~ -	-	3mを超える	- ~ -	-	-
	それ以外	-	- ~ -	-	それ以外	- ~ -	-	-	それ以外	-	- ~ -	-	それ以外	- ~ -	-	-
5	100kN/m ² を超える	-	- ~ -	-	3mを超える	- ~ -	-	-	100kN/m ² を超える	-	- ~ -	-	3mを超える	- ~ -	-	-
	それ以外	1.00	0.00 ~ 6.03	75.54	それ以外	0.00 ~ 6.03	1.91	10.23	それ以外	1.00	5.00 ~ 7.30	75.54	それ以外	5.00 ~ 7.30	1.91	10.23
6	100kN/m ² を超える	-	- ~ -	-	3mを超える	- ~ -	-	-	100kN/m ² を超える	-	- ~ -	-	3mを超える	- ~ -	-	-
	それ以外	1.00	0.00 ~ 6.33	79.51	それ以外	0.00 ~ 6.33	1.86	9.94	それ以外	1.00	5.00 ~ 7.60	79.51	それ以外	5.00 ~ 7.60	1.86	9.94
7	100kN/m ² を超える	-	- ~ -	-	3mを超える	- ~ -	-	-	100kN/m ² を超える	-	- ~ -	-	3mを超える	- ~ -	-	-
	それ以外	1.00	0.00 ~ 3.89	48.87	それ以外	0.00 ~ 3.89	2.10	11.26	それ以外	1.00	5.00 ~ 5.00	48.87	それ以外	5.00 ~ 5.00	2.10	11.26
8	100kN/m ² を超える	-	- ~ -	-	3mを超える	- ~ -	-	-	100kN/m ² を超える	-	- ~ -	-	3mを超える	- ~ -	-	-
	それ以外	1.00	0.00 ~ 4.39	54.83	それ以外	0.00 ~ 4.39	1.96	10.48	それ以外	1.00	5.00 ~ 5.00	54.83	それ以外	5.00 ~ 5.00	1.96	10.48
9	100kN/m ² を超える	-	- ~ -	-	3mを超える	- ~ -	-	-	100kN/m ² を超える	-	- ~ -	-	3mを超える	- ~ -	-	-
	それ以外	1.00	0.00 ~ 7.30	93.02	それ以外	0.00 ~ 7.30	2.40	12.83	それ以外	1.00	5.00 ~ 10.10	93.02	それ以外	5.00 ~ 10.10	2.40	12.83
10	100kN/m ² を超える	1.00	0.00 ~ 1.99	130.66	3mを超える	- ~ -	-	-	100kN/m ² を超える	1.00	11.63 ~ 19.43	130.66	3mを超える	- ~ -	-	-
	それ以外	1.00	1.99 ~ 9.77	100.00	それ以外	0.00 ~ 9.77	2.65	14.16	それ以外	1.00	5.00 ~ 11.63	100.00	それ以外	5.00 ~ 19.43	2.65	14.16
11	100kN/m ² を超える	1.00	0.00 ~ 2.71	142.79	3mを超える	0.00 ~ 0.68	3.44	18.42	100kN/m ² を超える	1.00	11.93 ~ 25.45	142.79	3mを超える	20.00 ~ 25.45	3.44	18.42
	それ以外	1.00	2.71 ~ 10.50	100.00	それ以外	0.68 ~ 10.50	3.00	16.05	それ以外	1.00	5.00 ~ 11.93	100.00	それ以外	5.00 ~ 20.00	3.00	16.05
12	100kN/m ² を超える	1.00	0.00 ~ 3.17	150.66	3mを超える	0.00 ~ 0.53	3.32	17.79	100kN/m ² を超える	1.00	11.23 ~ 28.27	150.66	3mを超える	25.00 ~ 28.27	3.32	17.79
	それ以外	1.00	3.17 ~ 10.96	100.00	それ以外	0.53 ~ 10.96	3.00	16.05	それ以外	1.00	5.00 ~ 11.23	100.00	それ以外	5.00 ~ 25.00	3.00	16.05
13	100kN/m ² を超える	1.00	0.00 ~ 3.34	153.62	3mを超える	0.00 ~ 0.36	3.21	17.18	100kN/m ² を超える	1.00	10.78 ~ 29.61	153.62	3mを超える	25.00 ~ 29.61	3.21	17.18
	それ以外	1.00	3.34 ~ 11.13	100.00	それ以外	0.36 ~ 11.13	3.00	16.05	それ以外	1.00	5.00 ~ 10.78	100.00	それ以外	5.00 ~ 25.00	3.00	16.05
14	100kN/m ² を超える	1.00	0.00 ~ 2.06	131.91	3mを超える	- ~ -	-	-	100kN/m ² を超える	1.00	10.54 ~ 18.30	131.91	3mを超える	- ~ -	-	-
	それ以外	1.00	2.06 ~ 9.85	100.00	それ以外	0.00 ~ 9.85	2.40	12.83	それ以外	1.00	5.00 ~ 10.54	100.00	それ以外	5.00 ~ 18.30	2.40	12.83
15	100kN/m ² を超える	1.00	0.00 ~ 2.03	131.32	3mを超える	- ~ -	-	-	100kN/m ² を超える	1.00	10.67 ~ 19.20	131.32	3mを超える	- ~ -	-	-
	それ以外	1.00	2.03 ~ 9.81	100.00	それ以外	0.00 ~ 9.81	2.29	12.26	それ以外	1.00	5.00 ~ 10.67	100.00	それ以外	5.00 ~ 19.20	2.29	12.26

急傾斜地の崩壊区域調書

様式3-2 建築物に作用すると想定される衝撃に関する事項(2/2)

調査年度 平成22年度

急傾斜地の位置		箇所番号		181B2013		箇所名		中神-6		所在地		一関市花泉町日形字中神				
横断 測線 番号	急傾斜地の下端に隣接する土地								急傾斜地内							
	土石等の移動の高さと力の大きさ				土石等の堆積高さと力の大きさ				土石等の移動の高さと力の大きさ				土石等の堆積高さと力の大きさ			
	区分	高さ (m)	下端からの距離 (m)	力の大きさ (kN/m ²)	区分	下端からの水平 距離(m)	高さ (m)	力の大きさ (kN/m ²)	区分	高さ (m)	上端からの比高 (m)	力の大きさ (kN/m ²)	区分	上端からの比高 (m)	高さ (m)	力の大きさ (kN/m ²)
16	100kN/m ² を超える	1.00	0.00 ~ 0.90	113.54	3mを超える	- ~ -	-	-	100kN/m ² を超える	1.00	10.63 ~ 13.48	113.54	3mを超える	- ~ -	-	-
	それ以外	1.00	0.90 ~ 8.69	100.00	それ以外	0.00 ~ 8.69	2.12	11.34	それ以外	1.00	5.00 ~ 10.63	100.00	それ以外	5.00 ~ 13.48	2.12	11.34
17	100kN/m ² を超える	1.00	0.00 ~ 0.20	102.92	3mを超える	- ~ -	-	-	100kN/m ² を超える	1.00	10.73 ~ 11.30	102.92	3mを超える	- ~ -	-	-
	それ以外	1.00	0.20 ~ 7.98	100.00	それ以外	0.00 ~ 7.98	2.09	11.20	それ以外	1.00	5.00 ~ 10.73	100.00	それ以外	5.00 ~ 11.30	2.09	11.20
18	100kN/m ² を超える	-	- ~ -	-	3mを超える	- ~ -	-	-	100kN/m ² を超える	-	- ~ -	-	3mを超える	- ~ -	-	-
	それ以外	1.00	0.00 ~ 4.77	59.47	それ以外	0.00 ~ 4.77	1.75	9.35	それ以外	1.00	5.00 ~ 5.00	59.47	それ以外	5.00 ~ 5.00	1.75	9.35
	100kN/m ² を超える		~		3mを超える	~			100kN/m ² を超える		~		3mを超える	~		
	それ以外		~		それ以外	~			それ以外		~		それ以外	~		
	100kN/m ² を超える		~		3mを超える	~			100kN/m ² を超える		~		3mを超える	~		
	それ以外		~		それ以外	~			それ以外		~		それ以外	~		
	100kN/m ² を超える		~		3mを超える	~			100kN/m ² を超える		~		3mを超える	~		
	それ以外		~		それ以外	~			それ以外		~		それ以外	~		
	100kN/m ² を超える		~		3mを超える	~			100kN/m ² を超える		~		3mを超える	~		
	それ以外		~		それ以外	~			それ以外		~		それ以外	~		
	100kN/m ² を超える		~		3mを超える	~			100kN/m ² を超える		~		3mを超える	~		
	それ以外		~		それ以外	~			それ以外		~		それ以外	~		
	100kN/m ² を超える		~		3mを超える	~			100kN/m ² を超える		~		3mを超える	~		
	それ以外		~		それ以外	~			それ以外		~		それ以外	~		
	100kN/m ² を超える		~		3mを超える	~			100kN/m ² を超える		~		3mを超える	~		
	それ以外		~		それ以外	~			それ以外		~		それ以外	~		
	100kN/m ² を超える		~		3mを超える	~			100kN/m ² を超える		~		3mを超える	~		
	それ以外		~		それ以外	~			それ以外		~		それ以外	~		