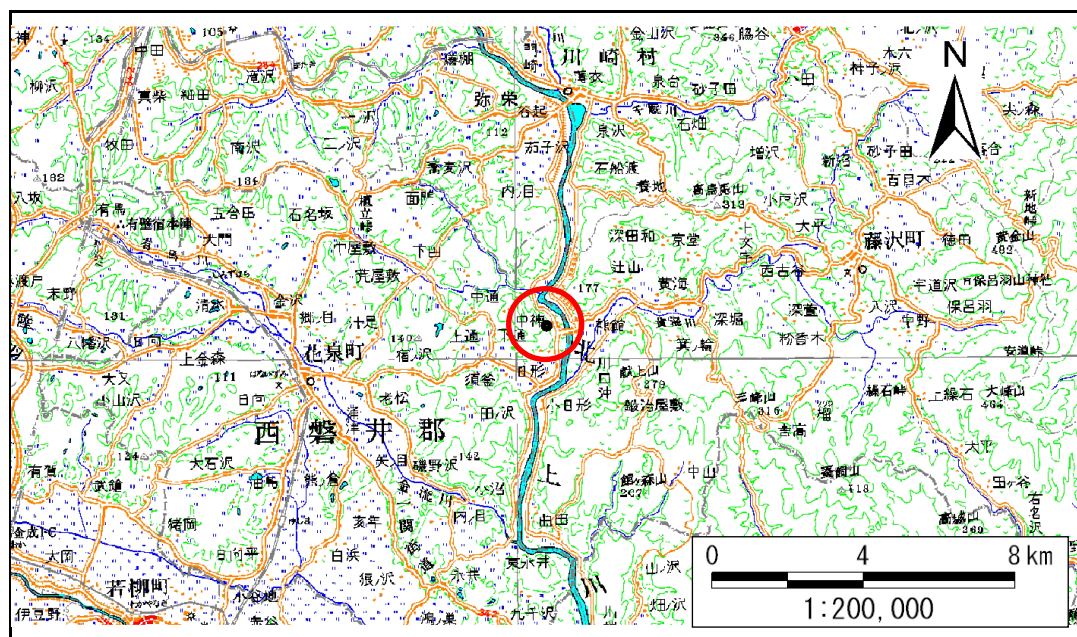


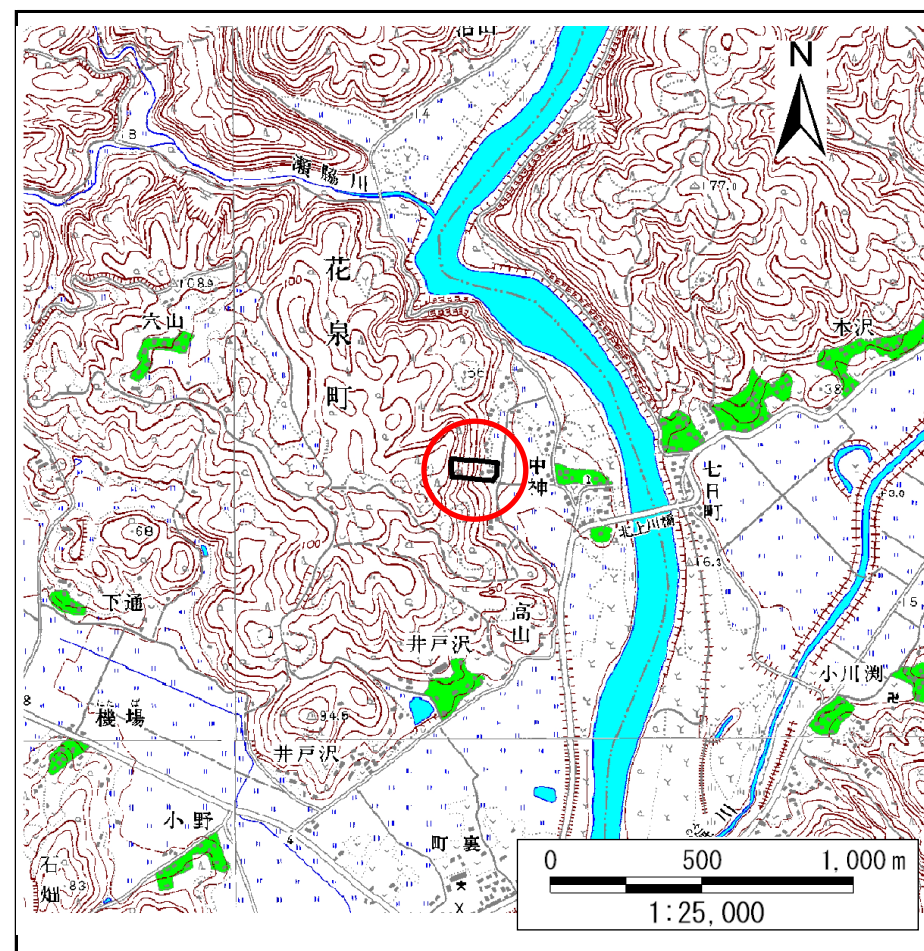
# 土砂災害防止に関する基礎調査(急傾斜地の崩壊)

表紙 概況、位置図

自然現象の種類	急傾斜地の崩壊
箇所番号	181B2010
箇所名	中神-3
所在地	一関市花泉町日形字中神
調査機関	岩手県南広域振興局土木部一関土木センター



位置図(S=1:200,000)



概況図(S=1:25,000)

# 急傾斜地の崩壊区域調書

様式3-1 危害のおそれのある土地、著しい危害のおそれのある土地の設定図

調査年度

平成22年度

急傾斜地の位置

箇所番号

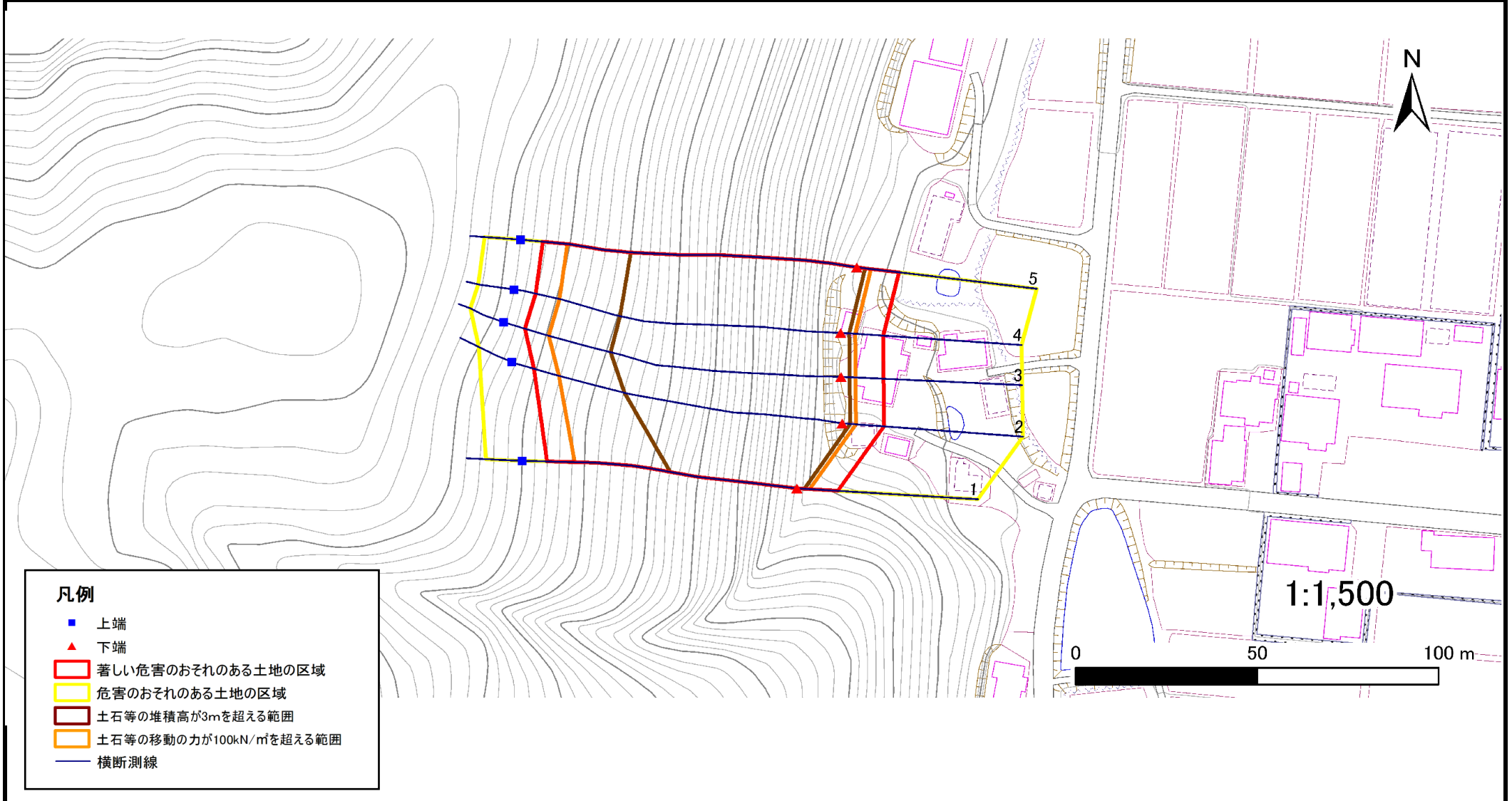
181B2010

箇所名

中神-3

所在地

一関市花泉町日形字中神



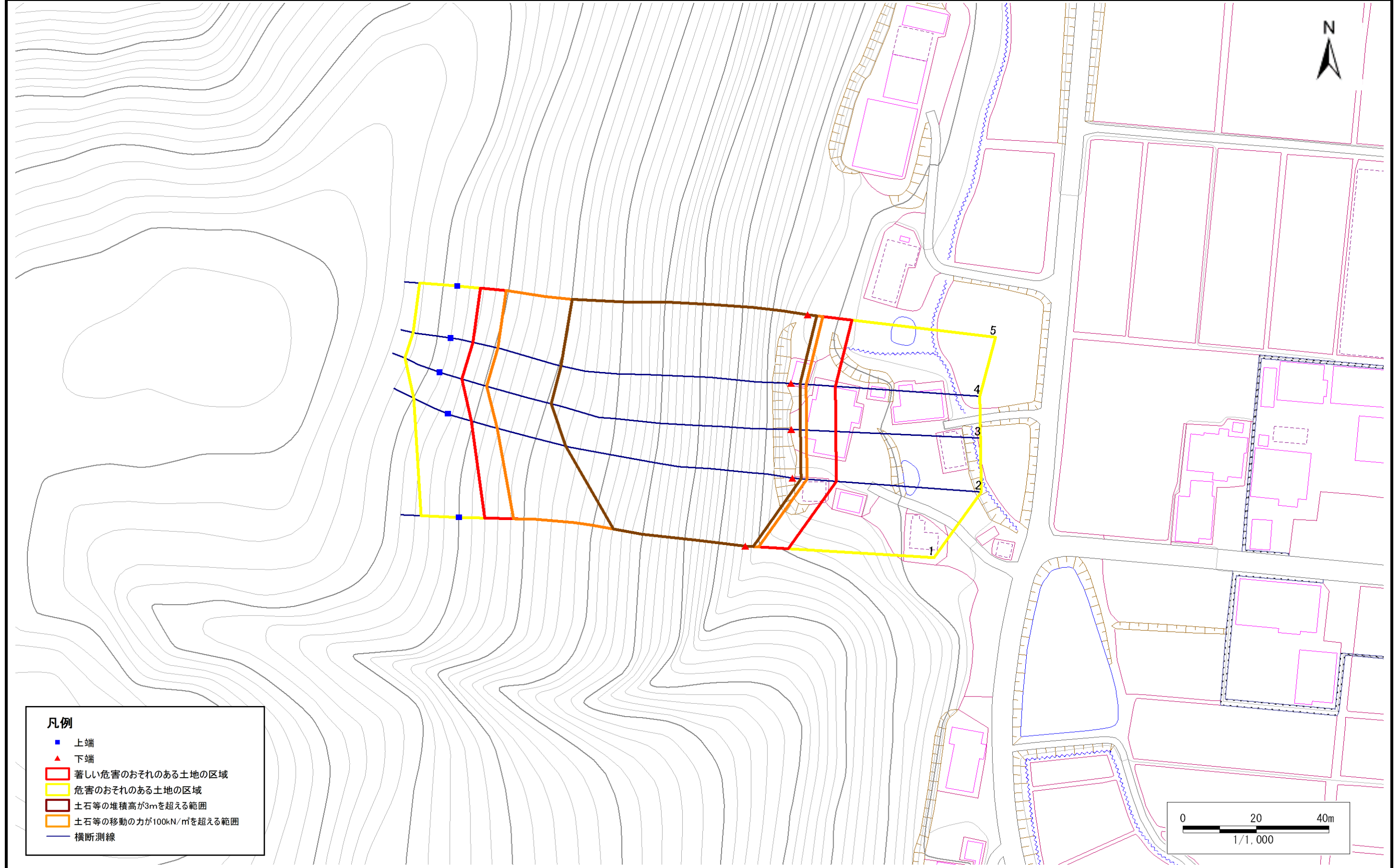
# 急傾斜地の崩壊区域調書

様式3-1 危害のおそれのある土地、著しい危害のおそれのある土地の設定図

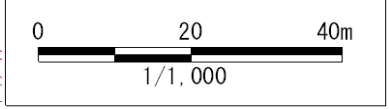
調査年度

平成22年度

急傾斜地の位置	箇所番号	181B2010	箇所名	中神-3	所在地	一関市花泉町日形字中神
---------	------	----------	-----	------	-----	-------------



- 凡例**
- 上端
  - ▲ 下端
  - 著しい危害のおそれのある土地の区域
  - 危害のおそれのある土地の区域
  - 土石等の堆積高が3mを超える範囲
  - 土石等の移動の力が100kN/m<sup>2</sup>を超える範囲
  - 横断測線



## 急傾斜地の崩壊区域調書

様式3-2 建築物に作用すると想定される衝撃に関する事項(1/1)

調査年度 平成22年度

急傾斜地の位置		箇所番号		181B2010		箇所名		中神-3		所在地		一関市花泉町日形字中神				
横断 測線 番号	急傾斜地の下端に隣接する土地								急傾斜地内							
	土石等の移動の高さと力の大きさ				土石等の堆積高さと力の大きさ				土石等の移動の高さと力の大きさ				土石等の堆積高さと力の大きさ			
	区分	高さ (m)	下端からの距離 (m)	力の大きさ (kN/m <sup>2</sup> )	区分	下端からの水平 距離(m)	高さ (m)	力の大きさ (kN/m <sup>2</sup> )	区分	高さ (m)	上端からの比高 (m)	力の大きさ (kN/m <sup>2</sup> )	区分	上端からの比高 (m)	高さ (m)	力の大きさ (kN/m <sup>2</sup> )
1	100kN/m <sup>2</sup> を超える	1.00	0.00 ~ 3.57	157.77	3mを超える	0.00 ~ 2.12	3.95	21.13	100kN/m <sup>2</sup> を超える	1.00	10.58 ~ 55.75	157.77	3mを超える	30.00 ~ 55.75	3.95	21.13
	それ以外	1.00	3.57 ~ 11.36	100.00	それ以外	2.12 ~ 11.36	3.00	16.05	それ以外	1.00	5.00 ~ 10.58	100.00	それ以外	5.00 ~ 30.00	3.00	16.05
2	100kN/m <sup>2</sup> を超える	1.00	0.00 ~ 3.82	162.17	3mを超える	0.00 ~ 2.25	4.04	21.62	100kN/m <sup>2</sup> を超える	1.00	10.53 ~ 71.90	162.17	3mを超える	25.00 ~ 71.90	4.04	21.62
	それ以外	1.00	3.82 ~ 11.60	100.00	それ以外	2.25 ~ 11.60	3.00	16.05	それ以外	1.00	5.00 ~ 10.53	100.00	それ以外	5.00 ~ 25.00	3.00	16.05
3	100kN/m <sup>2</sup> を超える	1.00	0.00 ~ 3.97	164.91	3mを超える	0.00 ~ 2.36	4.13	22.10	100kN/m <sup>2</sup> を超える	1.00	10.57 ~ 77.17	164.91	3mを超える	25.00 ~ 77.17	4.13	22.10
	それ以外	1.00	3.97 ~ 11.76	100.00	それ以外	2.36 ~ 11.76	3.00	16.05	それ以外	1.00	5.00 ~ 10.57	100.00	それ以外	5.00 ~ 25.00	3.00	16.05
4	100kN/m <sup>2</sup> を超える	1.00	0.00 ~ 4.01	165.59	3mを超える	0.00 ~ 2.40	4.16	22.27	100kN/m <sup>2</sup> を超える	1.00	10.61 ~ 75.58	165.59	3mを超える	25.00 ~ 75.58	4.16	22.27
	それ以外	1.00	4.01 ~ 11.79	100.00	それ以外	2.40 ~ 11.79	3.00	16.05	それ以外	1.00	5.00 ~ 10.61	100.00	それ以外	5.00 ~ 25.00	3.00	16.05
5	100kN/m <sup>2</sup> を超える	1.00	0.00 ~ 3.98	165.08	3mを超える	0.00 ~ 2.37	4.14	22.14	100kN/m <sup>2</sup> を超える	1.00	10.58 ~ 76.04	165.08	3mを超える	25.00 ~ 76.04	4.14	22.14
	それ以外	1.00	3.98 ~ 11.77	100.00	それ以外	2.37 ~ 11.77	3.00	16.05	それ以外	1.00	5.00 ~ 10.58	100.00	それ以外	5.00 ~ 25.00	3.00	16.05
	100kN/m <sup>2</sup> を超える		~		3mを超える	~			100kN/m <sup>2</sup> を超える		~		3mを超える	~		
	それ以外		~		それ以外	~			それ以外		~		それ以外	~		
	100kN/m <sup>2</sup> を超える		~		3mを超える	~			100kN/m <sup>2</sup> を超える		~		3mを超える	~		
	それ以外		~		それ以外	~			それ以外		~		それ以外	~		
	100kN/m <sup>2</sup> を超える		~		3mを超える	~			100kN/m <sup>2</sup> を超える		~		3mを超える	~		
	それ以外		~		それ以外	~			それ以外		~		それ以外	~		
	100kN/m <sup>2</sup> を超える		~		3mを超える	~			100kN/m <sup>2</sup> を超える		~		3mを超える	~		
	それ以外		~		それ以外	~			それ以外		~		それ以外	~		
	100kN/m <sup>2</sup> を超える		~		3mを超える	~			100kN/m <sup>2</sup> を超える		~		3mを超える	~		
	それ以外		~		それ以外	~			それ以外		~		それ以外	~		
	100kN/m <sup>2</sup> を超える		~		3mを超える	~			100kN/m <sup>2</sup> を超える		~		3mを超える	~		
	それ以外		~		それ以外	~			それ以外		~		それ以外	~		
	100kN/m <sup>2</sup> を超える		~		3mを超える	~			100kN/m <sup>2</sup> を超える		~		3mを超える	~		
	それ以外		~		それ以外	~			それ以外		~		それ以外	~		