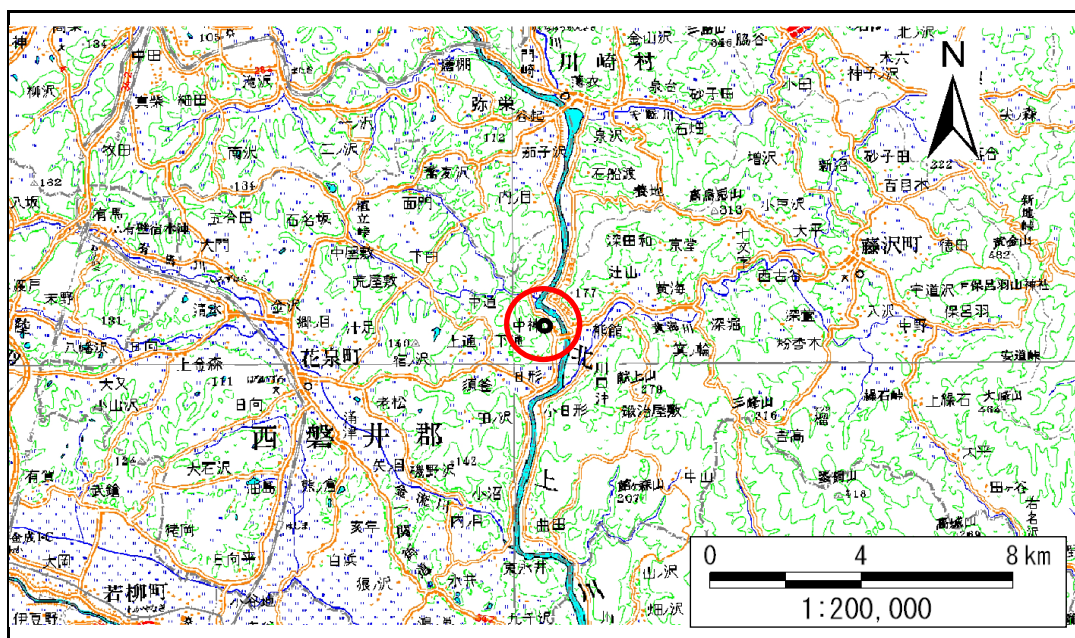


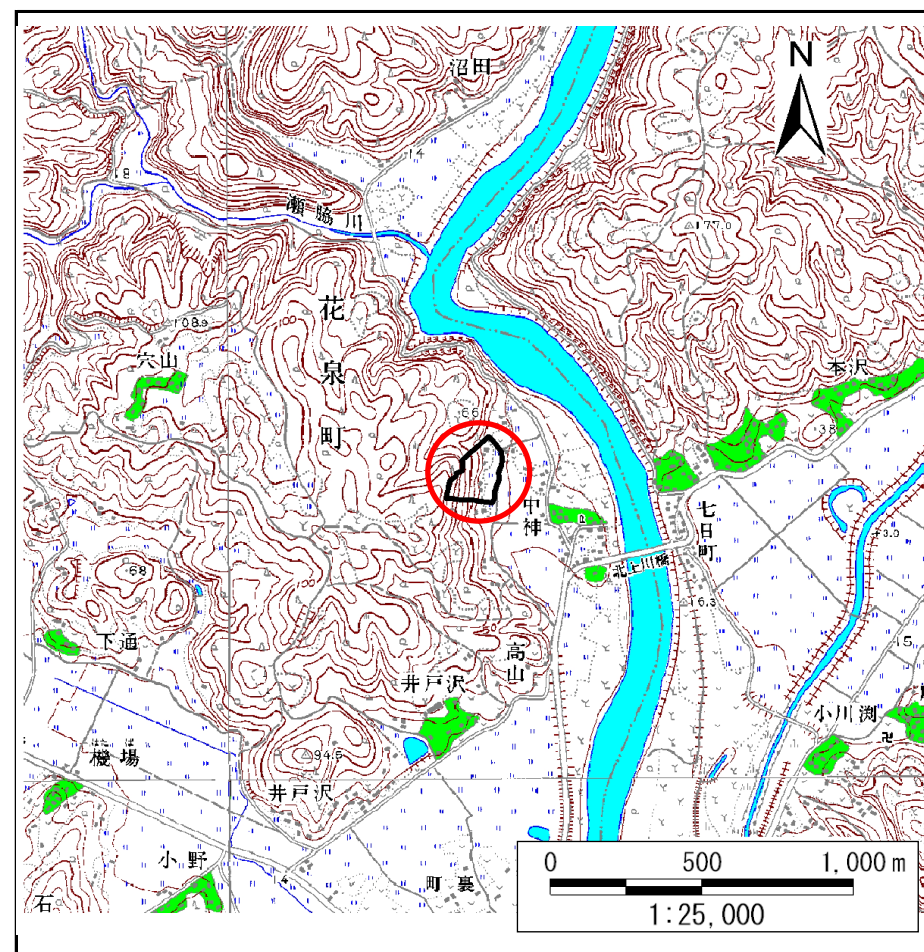
土砂災害防止に関する基礎調査(急傾斜地の崩壊)

表紙 概況、位置図

自然現象の種類	急傾斜地の崩壊
箇所番号	181B2009
箇所名	中神-2
所在地	一関市花泉町日形字中神
調査機関	岩手県南広域振興局土木部一関土木センター



位置図(S=1:200,000)



概況図(S=1:25,000)

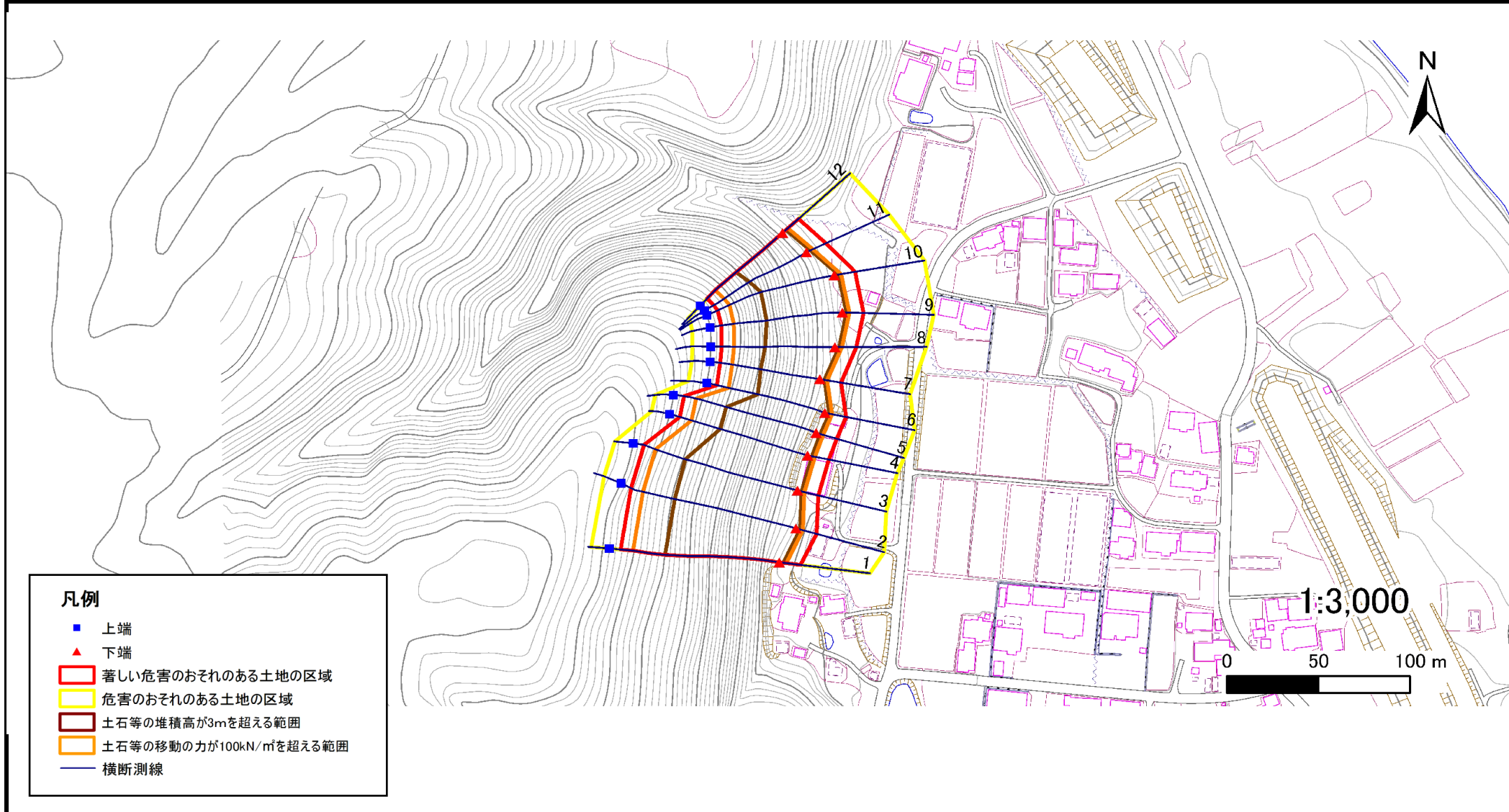
急傾斜地の崩壊区域調書

様式3-1 危害のおそれのある土地、著しい危害のおそれのある土地の設定図

調査年度

平成22年度

急傾斜地の位置	箇所番号	181B2009	箇所名	中神-2	所在地	一関市花泉町日形字中神
---------	------	----------	-----	------	-----	-------------



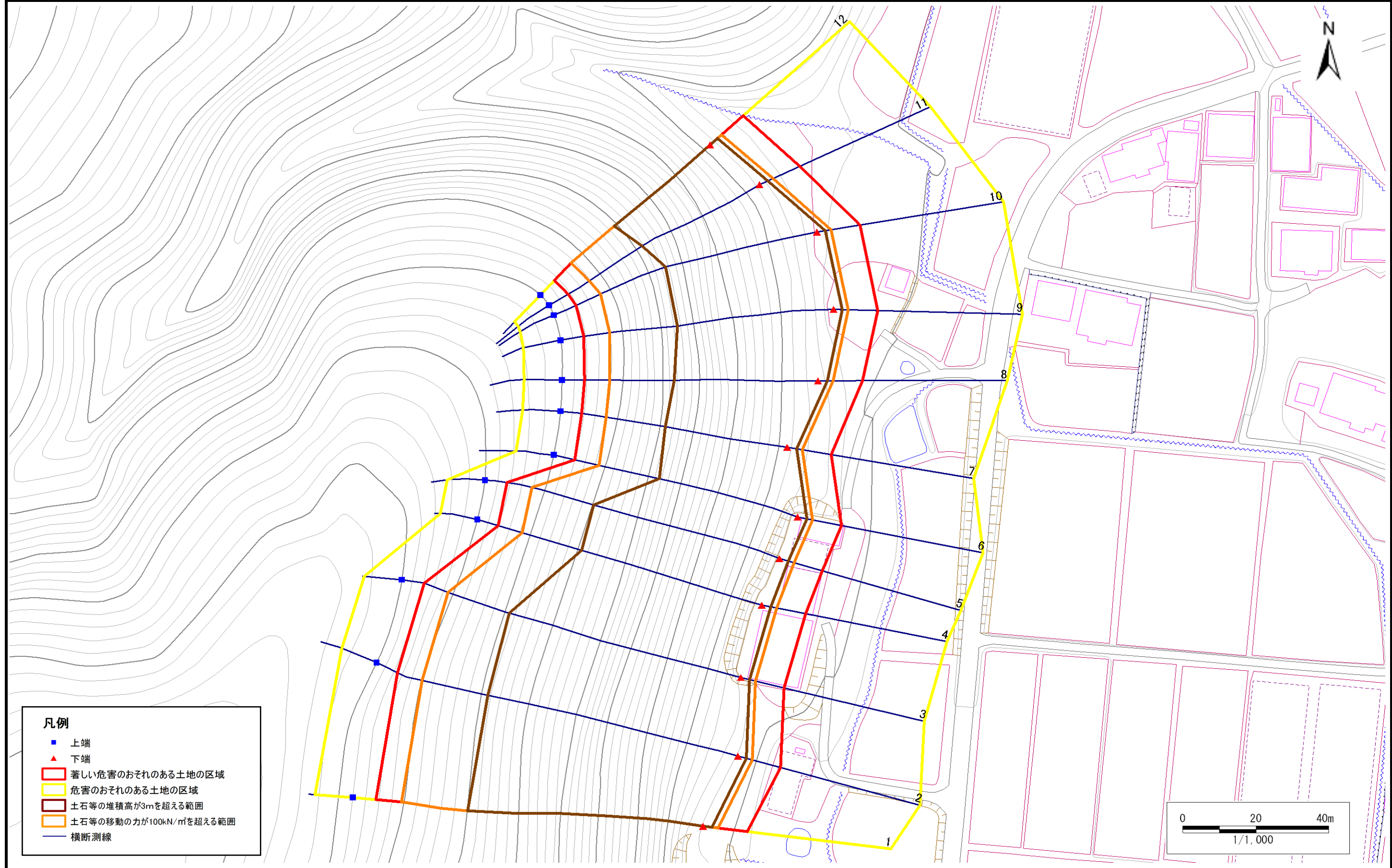
急傾斜地の崩壊区域調書

様式3-1 危害のおそれのある土地、著しい危害のおそれのある土地の設定図

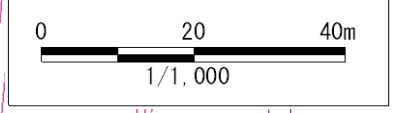
調査年度

平成22年度

急傾斜地の位置	箇所番号	181B2009	箇所名	中神-2	所在地	一関市花泉町日形字中神
---------	------	----------	-----	------	-----	-------------



- 凡例**
- 上端
 - ▲ 下端
 - 著しい危害のおそれのある土地の区域
 - 危害のおそれのある土地の区域
 - 土石等の堆積高が3mを超える範囲
 - 土石等の移動の力が100kN/m²を超える範囲
 - 横断測線



急傾斜地の崩壊区域調書

様式3-2 建築物に作用すると想定される衝撃に関する事項(1/1)

調査年度 平成22年度

急傾斜地の位置		箇所番号		181B2009		箇所名		中神-2		所在地		一関市花泉町日形字中神				
横断 測線 番号	急傾斜地の下端に隣接する土地								急傾斜地内							
	土石等の移動の高さと力の大きさ				土石等の堆積高さと力の大きさ				土石等の移動の高さと力の大きさ				土石等の堆積高さと力の大きさ			
	区分	高さ (m)	下端からの距離 (m)	力の大きさ (kN/m ²)	区分	下端からの水平 距離(m)	高さ (m)	力の大きさ (kN/m ²)	区分	高さ (m)	上端からの比高 (m)	力の大きさ (kN/m ²)	区分	上端からの比高 (m)	高さ (m)	力の大きさ (kN/m ²)
1	100kN/m ² を超える	1.00	0.00 ~ 3.98	165.08	3mを超える	0.00 ~ 2.37	4.14	22.14	100kN/m ² を超える	1.00	10.58 ~ 76.04	165.08	3mを超える	25.00 ~ 76.04	4.14	22.14
	それ以外	1.00	3.98 ~ 11.77	100.00	それ以外	2.37 ~ 11.77	3.00	16.05	それ以外	1.00	5.00 ~ 10.58	100.00	それ以外	5.00 ~ 25.00	3.00	16.05
2	100kN/m ² を超える	1.00	0.00 ~ 3.96	164.65	3mを超える	0.00 ~ 2.35	4.12	22.04	100kN/m ² を超える	1.00	10.56 ~ 80.06	164.65	3mを超える	25.00 ~ 80.06	4.12	22.04
	それ以外	1.00	3.96 ~ 11.74	100.00	それ以外	2.35 ~ 11.74	3.00	16.05	それ以外	1.00	5.00 ~ 10.56	100.00	それ以外	5.00 ~ 25.00	3.00	16.05
3	100kN/m ² を超える	1.00	0.00 ~ 4.03	165.94	3mを超える	0.00 ~ 2.42	4.18	22.35	100kN/m ² を超える	1.00	10.63 ~ 78.20	165.94	3mを超える	25.00 ~ 78.20	4.18	22.35
	それ以外	1.00	4.03 ~ 11.81	100.00	それ以外	2.42 ~ 11.81	3.00	16.05	それ以外	1.00	5.00 ~ 10.63	100.00	それ以外	5.00 ~ 25.00	3.00	16.05
4	100kN/m ² を超える	1.00	0.00 ~ 4.07	166.66	3mを超える	0.00 ~ 2.49	4.24	22.69	100kN/m ² を超える	1.00	10.74 ~ 68.20	166.66	3mを超える	25.00 ~ 68.20	4.24	22.69
	それ以外	1.00	4.07 ~ 11.85	100.00	それ以外	2.49 ~ 11.85	3.00	16.05	それ以外	1.00	5.00 ~ 10.74	100.00	それ以外	5.00 ~ 25.00	3.00	16.05
5	100kN/m ² を超える	1.00	0.00 ~ 4.03	165.96	3mを超える	0.00 ~ 2.43	4.19	22.43	100kN/m ² を超える	1.00	10.65 ~ 68.20	165.96	3mを超える	25.00 ~ 68.20	4.19	22.43
	それ以外	1.00	4.03 ~ 11.81	100.00	それ以外	2.43 ~ 11.81	3.00	16.05	それ以外	1.00	5.00 ~ 10.65	100.00	それ以外	5.00 ~ 25.00	3.00	16.05
6	100kN/m ² を超える	1.00	0.00 ~ 4.04	166.10	3mを超える	0.00 ~ 2.50	4.25	22.76	100kN/m ² を超える	1.00	10.77 ~ 58.20	166.10	3mを超える	25.00 ~ 58.20	4.25	22.76
	それ以外	1.00	4.04 ~ 11.82	100.00	それ以外	2.50 ~ 11.82	3.00	16.05	それ以外	1.00	5.00 ~ 10.77	100.00	それ以外	5.00 ~ 25.00	3.00	16.05
7	100kN/m ² を超える	1.00	0.00 ~ 4.02	165.88	3mを超える	0.00 ~ 2.55	4.29	22.98	100kN/m ² を超える	1.00	10.87 ~ 54.22	165.88	3mを超える	25.00 ~ 54.22	4.29	22.98
	それ以外	1.00	4.02 ~ 11.81	100.00	それ以外	2.55 ~ 11.81	3.00	16.05	それ以外	1.00	5.00 ~ 10.87	100.00	それ以外	5.00 ~ 25.00	3.00	16.05
8	100kN/m ² を超える	1.00	0.00 ~ 3.99	165.21	3mを超える	0.00 ~ 2.43	4.19	22.43	100kN/m ² を超える	1.00	10.65 ~ 57.04	165.21	3mを超える	25.00 ~ 57.04	4.19	22.43
	それ以外	1.00	3.99 ~ 11.77	100.00	それ以外	2.43 ~ 11.77	3.00	16.05	それ以外	1.00	5.00 ~ 10.65	100.00	それ以外	5.00 ~ 25.00	3.00	16.05
9	100kN/m ² を超える	1.00	0.00 ~ 3.90	163.57	3mを超える	0.00 ~ 2.33	4.11	21.98	100kN/m ² を超える	1.00	10.55 ~ 58.37	163.57	3mを超える	25.00 ~ 58.37	4.11	21.98
	それ以外	1.00	3.90 ~ 11.68	100.00	それ以外	2.33 ~ 11.68	3.00	16.05	それ以外	1.00	5.00 ~ 10.55	100.00	それ以外	5.00 ~ 25.00	3.00	16.05
10	100kN/m ² を超える	1.00	0.00 ~ 3.77	161.31	3mを超える	0.00 ~ 2.24	4.04	21.60	100kN/m ² を超える	1.00	10.53 ~ 56.70	161.31	3mを超える	25.00 ~ 56.70	4.04	21.60
	それ以外	1.00	3.77 ~ 11.56	100.00	それ以外	2.24 ~ 11.56	3.00	16.05	それ以外	1.00	5.00 ~ 10.53	100.00	それ以外	5.00 ~ 25.00	3.00	16.05
11	100kN/m ² を超える	1.00	0.00 ~ 3.98	165.12	3mを超える	0.00 ~ 2.45	4.20	22.48	100kN/m ² を超える	1.00	10.67 ~ 54.96	165.12	3mを超える	25.00 ~ 54.96	4.20	22.48
	それ以外	1.00	3.98 ~ 11.77	100.00	それ以外	2.45 ~ 11.77	3.00	16.05	それ以外	1.00	5.00 ~ 10.67	100.00	それ以外	5.00 ~ 25.00	3.00	16.05
12	100kN/m ² を超える	1.00	0.00 ~ 4.04	166.23	3mを超える	0.00 ~ 2.61	4.35	23.27	100kN/m ² を超える	1.00	11.03 ~ 56.08	166.23	3mを超える	25.00 ~ 56.08	4.35	23.27
	それ以外	1.00	4.04 ~ 11.83	100.00	それ以外	2.61 ~ 11.83	3.00	16.05	それ以外	1.00	5.00 ~ 11.03	100.00	それ以外	5.00 ~ 25.00	3.00	16.05
	100kN/m ² を超える		~		3mを超える	~			100kN/m ² を超える		~		3mを超える	~		
	それ以外		~		それ以外	~			それ以外		~		それ以外	~		
	100kN/m ² を超える		~		3mを超える	~			100kN/m ² を超える		~		3mを超える	~		
	それ以外		~		それ以外	~			それ以外		~		それ以外	~		
	100kN/m ² を超える		~		3mを超える	~			100kN/m ² を超える		~		3mを超える	~		
	それ以外		~		それ以外	~			それ以外		~		それ以外	~		