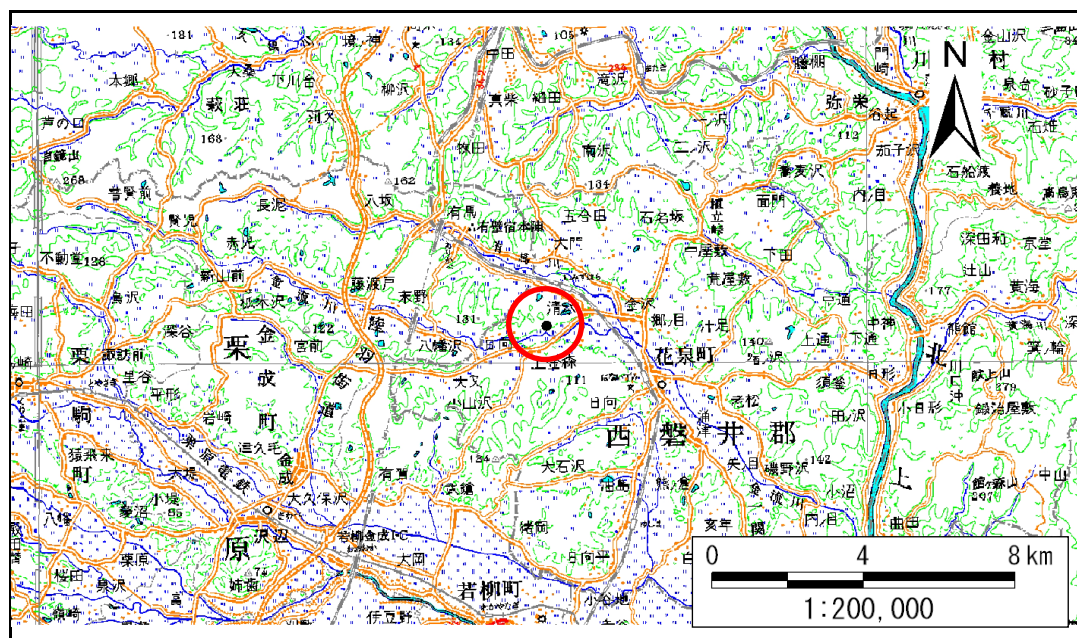


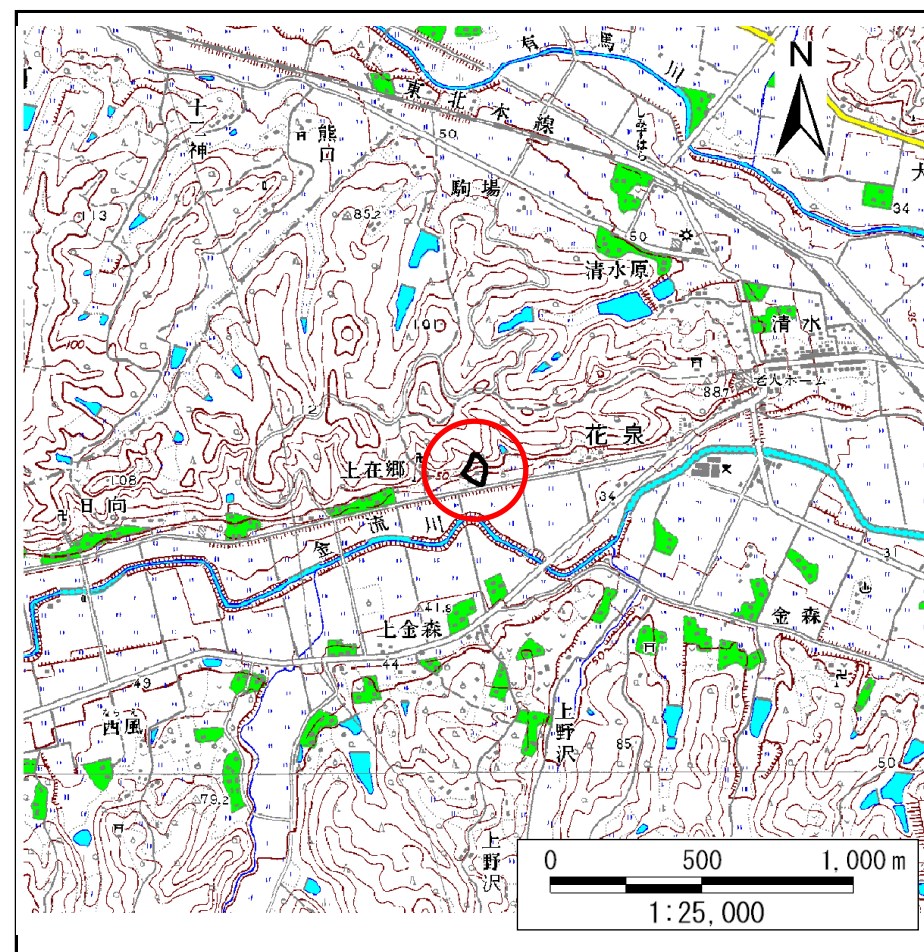
土砂災害防止に関する基礎調査(急傾斜地の崩壊)

表紙 概況、位置図

自然現象の種類	急傾斜地の崩壊
箇所番号	180B1033
箇所名	馬場-8
所在地	一関市花泉町花泉字馬場
調査機関	岩手県南広域振興局土木部一関土木センター



位置図(S=1:200,000)



概況図(S=1:25,000)

急傾斜地の崩壊区域調書

様式3-1 危害のおそれのある土地、著しい危害のおそれのある土地の設定図

調査年度

平成22年度

急傾斜地の位置

箇所番号

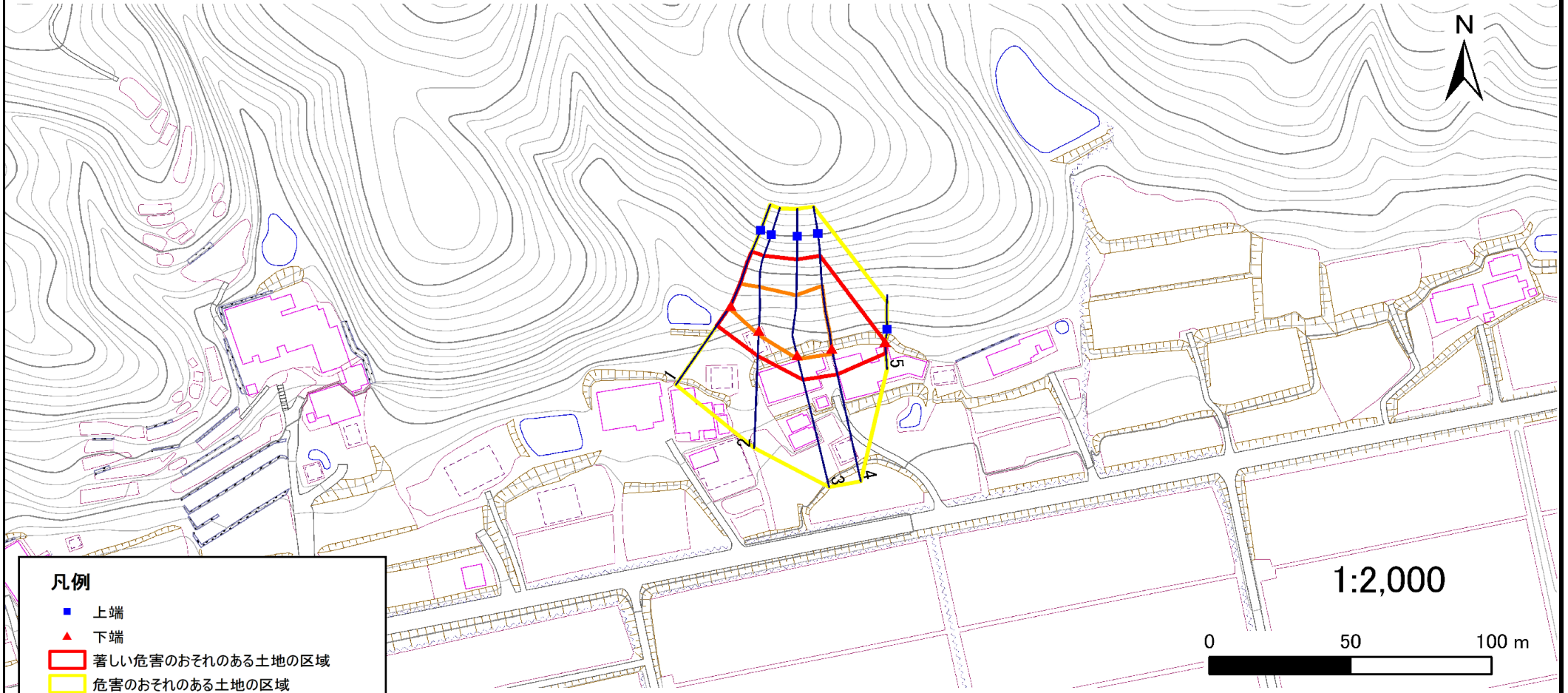
180B1033

箇所名

馬場-8

所在地

一関市花泉町花泉字馬場



凡例

- 上端
- ▲ 下端
- 著しい危害のおそれのある土地の区域
- 危害のおそれのある土地の区域
- 土石等の堆積高が3mを超える範囲
- 土石等の移動の力が100kN/m²を超える範囲
- 横断測線

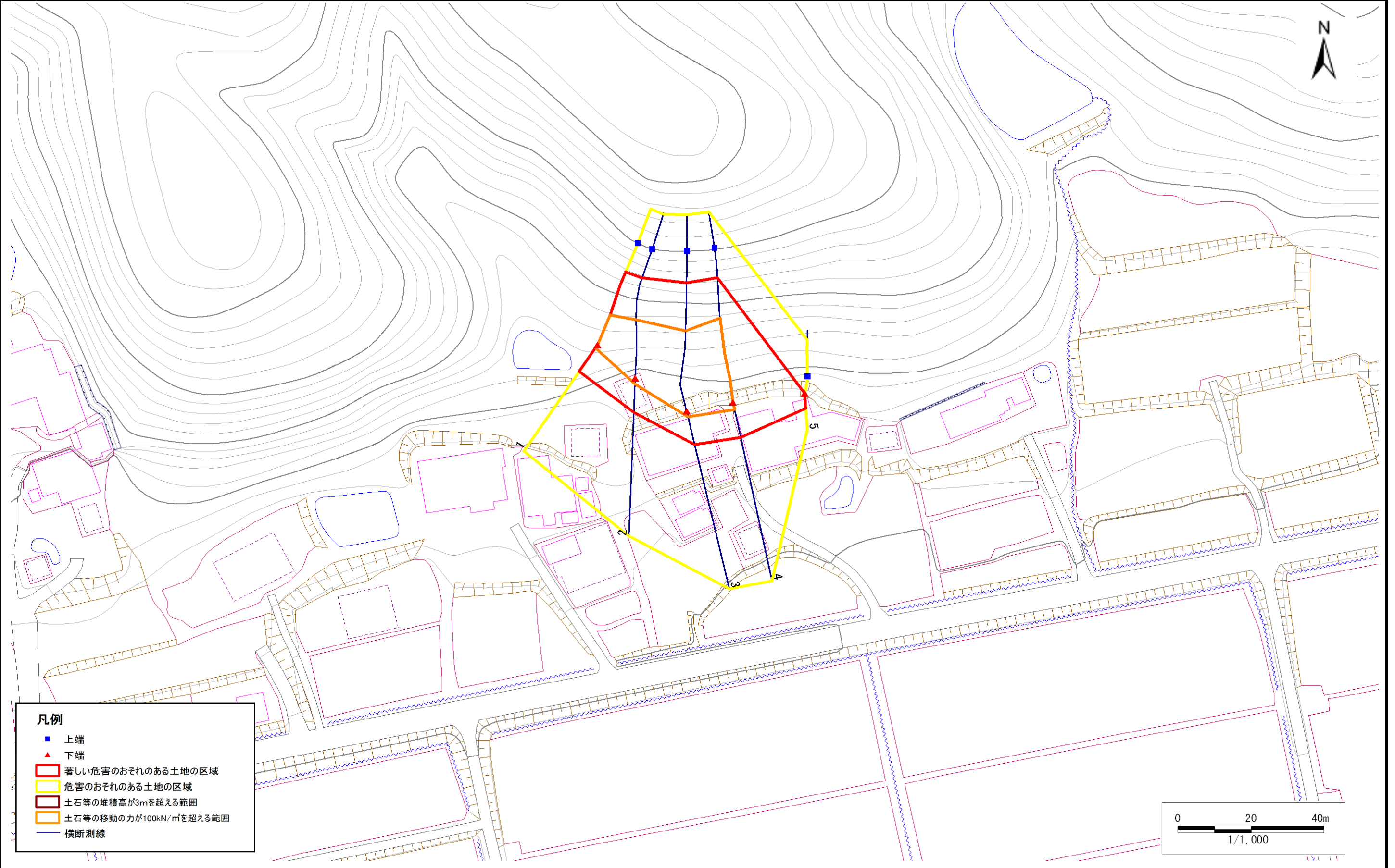
急傾斜地の崩壊区域調書

様式3-1 危害のおそれのある土地、著しい危害のおそれのある土地の設定図

調査年度

平成22年度

急傾斜地の位置 | 箇所番号 | 180B1033 | 箇所名 | 馬場-8 | 所在地 | 一関市花泉町花泉字馬場



- 凡例**
- 上端
 - ▲ 下端
 - 著しい危害のおそれのある土地の区域
 - 危害のおそれのある土地の区域
 - 土石等の堆積高が3mを超える範囲
 - 土石等の移動の力が100kN/m²を超える範囲
 - 横断測線

急傾斜地の崩壊区域調書

様式3-2 建築物に作用すると想定される衝撃に関する事項(1/1)

調査年度	平成22年度
------	--------

急傾斜地の位置		箇所番号 180B1033			箇所名 馬場-8				所在地		一関市花泉町花泉字馬場					
横断 測線 番号	急傾斜地の下端に隣接する土地								急傾斜地内							
	土石等の移動の高さと力の大きさ				土石等の堆積高さと力の大きさ				土石等の移動の高さと力の大きさ				土石等の堆積高さと力の大きさ			
	区 分	高さ (m)	下端からの距離 (m)	力の大きさ (kN/m ²)	区 分	下端からの水平 距離(m)	高さ (m)	力の大きさ (kN/m ²)	区 分	高さ (m)	上端からの比高 (m)	力の大きさ (kN/m ²)	区 分	上端からの比高 (m)	高さ (m)	力の大きさ (kN/m ²)
1	100kN/m ² を超える	1.00	0.00 ~ 0.99	114.90	3mを超える	- ~ -	-	-	100kN/m ² を超える	1.00	12.38 ~ 17.51	114.90	3mを超える	- ~ -	-	-
	それ以外	1.00	0.99 ~ 8.78	100.00	それ以外	0.00 ~ 8.78	2.11	11.30	それ以外	1.00	5.00 ~ 12.38	100.00	それ以外	5.00 ~ 17.51	2.11	11.30
2	100kN/m ² を超える	1.00	0.00 ~ 1.59	124.35	3mを超える	- ~ -	-	-	100kN/m ² を超える	1.00	12.01 ~ 21.64	124.35	3mを超える	- ~ -	-	-
	それ以外	1.00	1.59 ~ 9.38	100.00	それ以外	0.00 ~ 9.38	2.43	13.02	それ以外	1.00	5.00 ~ 12.01	100.00	それ以外	5.00 ~ 21.64	2.43	13.02
3	100kN/m ² を超える	1.00	0.00 ~ 1.63	124.87	3mを超える	- ~ -	-	-	100kN/m ² を超える	1.00	12.64 ~ 25.53	124.87	3mを超える	- ~ -	-	-
	それ以外	1.00	1.63 ~ 9.41	100.00	それ以外	0.00 ~ 9.41	2.70	14.43	それ以外	1.00	5.00 ~ 12.64	100.00	それ以外	5.00 ~ 25.53	2.70	14.43
4	100kN/m ² を超える	1.00	0.00 ~ 2.01	131.06	3mを超える	- ~ -	-	-	100kN/m ² を超える	1.00	11.79 ~ 26.04	131.06	3mを超える	- ~ -	-	-
	それ以外	1.00	2.01 ~ 9.79	100.00	それ以外	0.00 ~ 9.79	2.76	14.76	それ以外	1.00	5.00 ~ 11.79	100.00	それ以外	5.00 ~ 26.04	2.76	14.76
5	100kN/m ² を超える	-	- ~ -	-	3mを超える	- ~ -	-	-	100kN/m ² を超える	-	- ~ -	-	3mを超える	- ~ -	-	-
	それ以外	1.00	0.00 ~ 4.17	52.19	それ以外	0.00 ~ 4.17	2.03	10.85	それ以外	1.00	5.00 ~ 5.00	52.19	それ以外	5.00 ~ 5.00	2.03	10.85
	100kN/m ² を超える		~		3mを超える	~			100kN/m ² を超える		~		3mを超える	~		
	それ以外		~		それ以外	~			それ以外		~		それ以外	~		
	100kN/m ² を超える		~		3mを超える	~			100kN/m ² を超える		~		3mを超える	~		
	それ以外		~		それ以外	~			それ以外		~		それ以外	~		
	100kN/m ² を超える		~		3mを超える	~			100kN/m ² を超える		~		3mを超える	~		
	それ以外		~		それ以外	~			それ以外		~		それ以外	~		
	100kN/m ² を超える		~		3mを超える	~			100kN/m ² を超える		~		3mを超える	~		
	それ以外		~		それ以外	~			それ以外		~		それ以外	~		
	100kN/m ² を超える		~		3mを超える	~			100kN/m ² を超える		~		3mを超える	~		
	それ以外		~		それ以外	~			それ以外		~		それ以外	~		
	100kN/m ² を超える		~		3mを超える	~			100kN/m ² を超える		~		3mを超える	~		
	それ以外		~		それ以外	~			それ以外		~		それ以外	~		