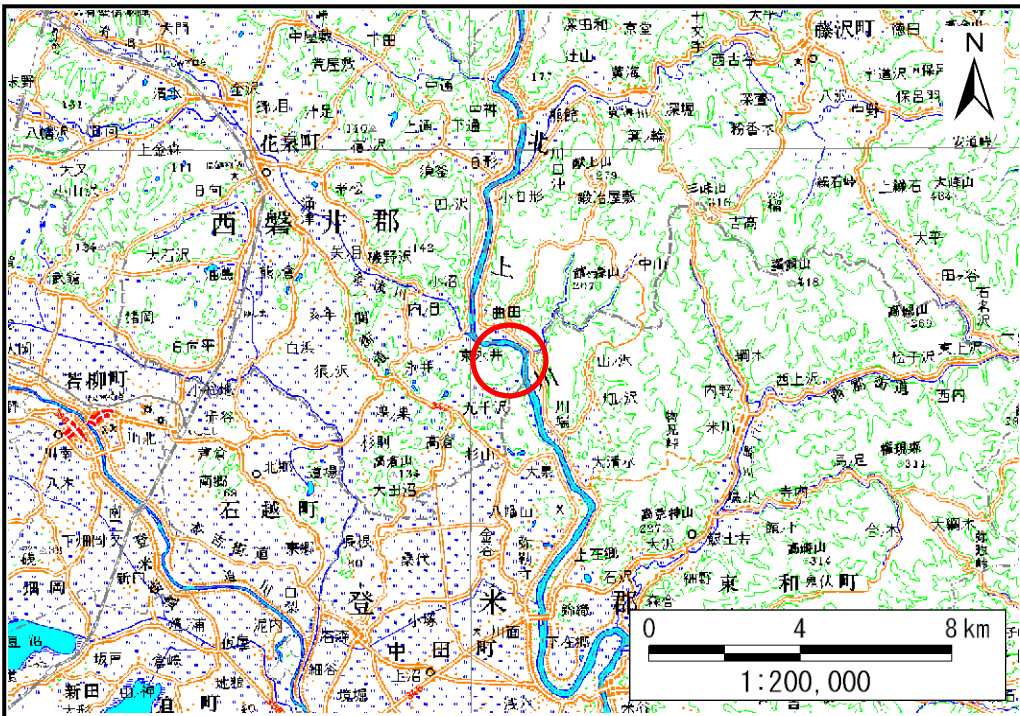


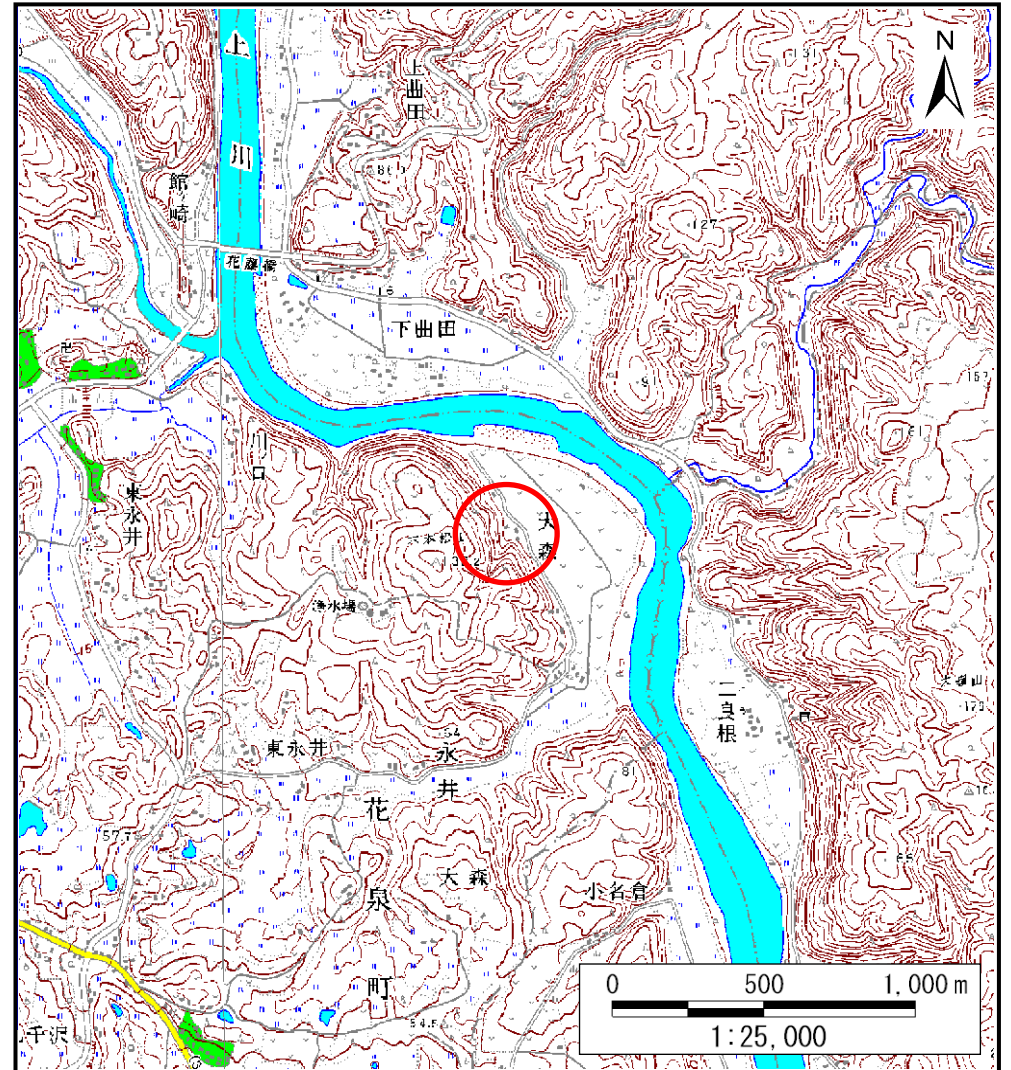
# 土砂災害防止に関する基礎調査(土石流)

表紙 位置,位置図

自然現象の種類	土石流
溪流番号	B185202
水系名	北上川
河川名	北上川
溪流名	大森の沢
所在地	一関市花泉町永井字大森
調査機関	岩手県県南広域振興局土木部 一関土木センター



位置図(S=1:200,000)



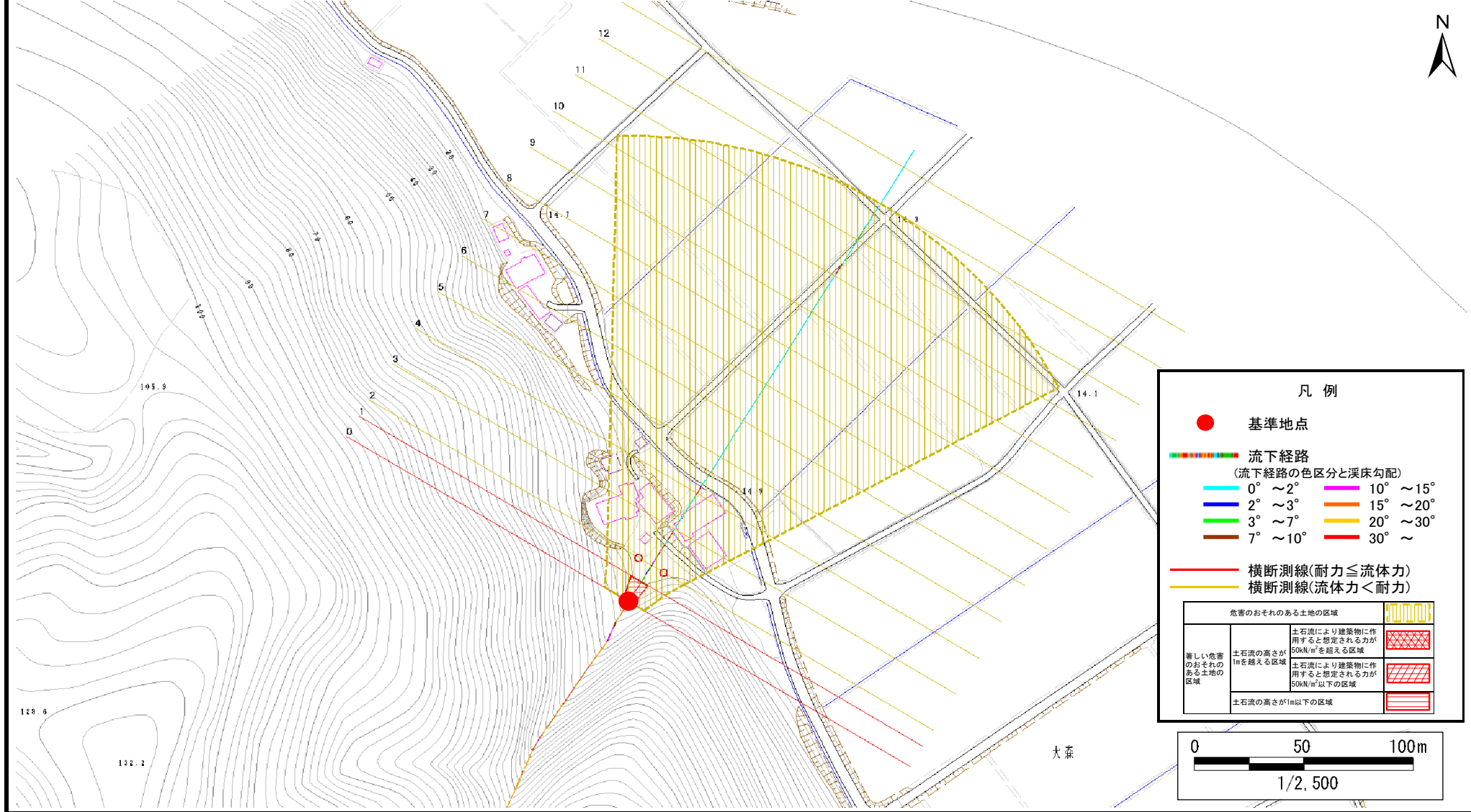
概況図(S=1:25,000)

# 土石流区域調書

様式3-1 危害のおそれのある土地、著しい危害のおそれのある土地の設定図

調査年度 平成22年度

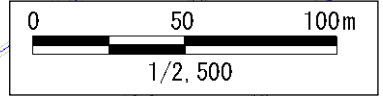
溪流の位置	溪流番号	B185202	溪流名	大森の沢	所在地	一関市花泉町永井字大森
-------	------	---------	-----	------	-----	-------------



**凡例**

- 基準地点
- — — — — — 流下経路  
(流下経路の色区分と溪床勾配)
- 0° ~ 2°      — 10° ~ 15°
- 2° ~ 3°      — 15° ~ 20°
- 3° ~ 7°      — 20° ~ 30°
- 7° ~ 10°    — 30° ~
- 横断測線(耐力 ≤ 流体力)
- 横断測線(流体力 < 耐力)

危害のおそれのある土地の区域	
著しい危害のおそれのある土地の区域	土石流の高さが1mを超える区域 土石流により建築物に作用すると想定される力が50kN/m <sup>2</sup> を超える区域
	土石流の高さが1mを超える区域 土石流により建築物に作用すると想定される力が50kN/m <sup>2</sup> 以下の区域
	土石流の高さが1m以下の区域



# 土石流区域調査

様式3-2 建築物に作用すると想定される衝撃に関する事項

調査年度	平成22年度
所在地	一関市花泉町永井字大森

溪流の位置	溪流番号	B185202	溪流名	大森の沢
-------	------	---------	-----	------

横断測線番号	土石流の高さh(m)	土石流の流体力Fd(kN/m <sup>2</sup> )	建築物の耐力P2(kN/m <sup>2</sup> )	横断測線番号	土石流の高さh(m)	土石流の流体力Fd(kN/m <sup>2</sup> )	建築物の耐力P2(kN/m <sup>2</sup> )
No.0	0.54	28.53	12.71				
No.1	0.40	18.65	16.83				
No.2	0.31	13.34	20.95				
No.3	0.32	13.12	20.78				
No.4	0.32	12.49	20.31				
No.5	0.29	9.82	22.46				
No.6	0.17	3.74	37.39				
No.7	0.14	2.07	45.55				
No.8	0.13	1.47	48.23				
No.9	0.13	1.03	48.76				
No.10	0.13	0.67	46.41				
No.11	0.15	0.41	40.92				
No.12	0.16	0.34	38.32				
No.13	0.21	0.19	30.29				