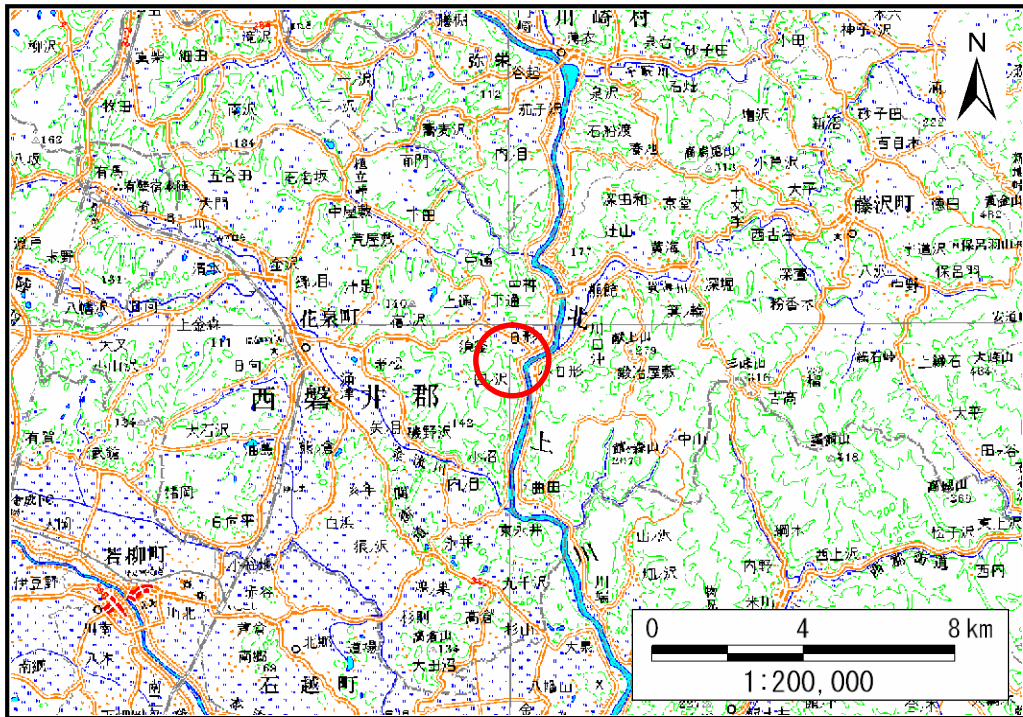


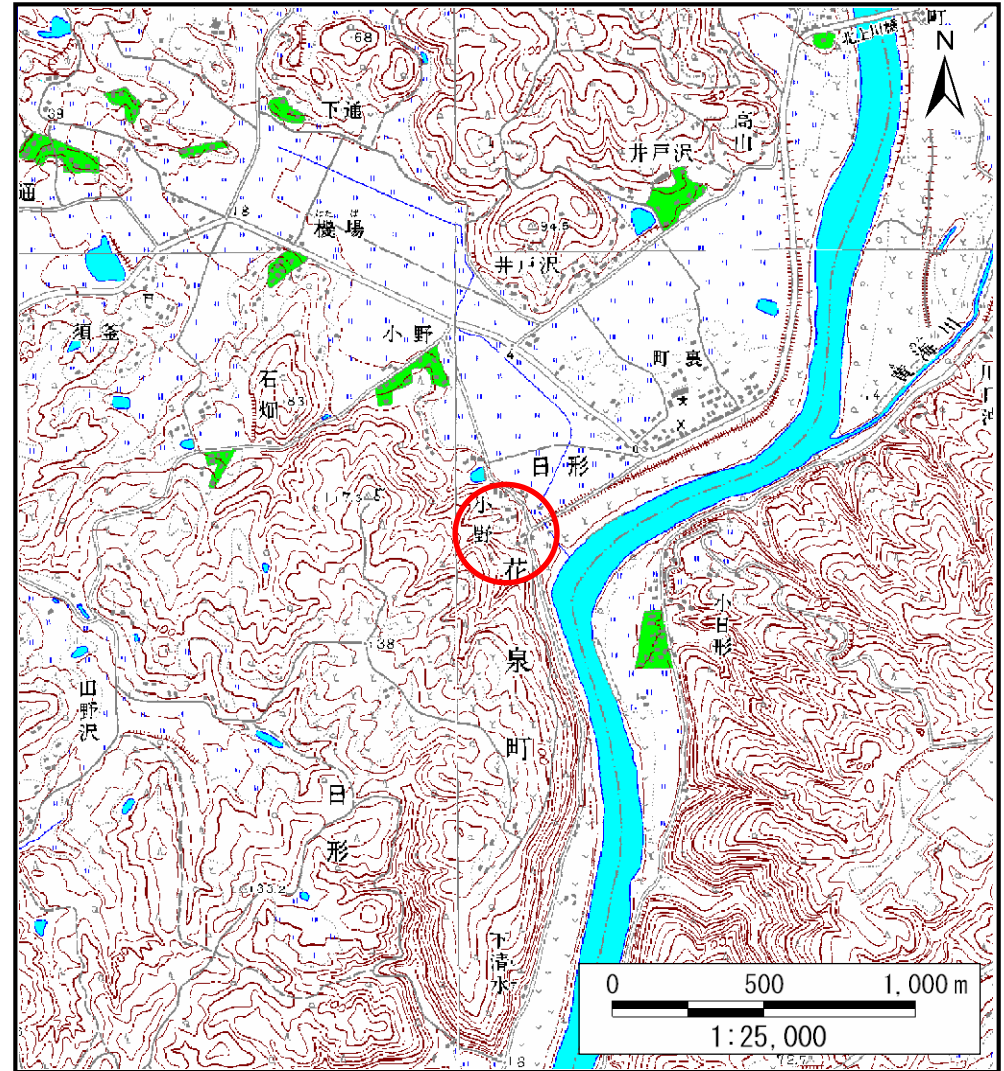
土砂災害防止に関する基礎調査(土石流)

表紙 位置,位置図

自然現象の種類	土石流
溪流番号	B185201
水系名	北上川
河川名	北上川
溪流名	小野の沢
所在地	一関市花泉町日形字小野
調査機関	岩手県県南広域振興局土木部 一関土木センター



位置図(S=1:200,000)



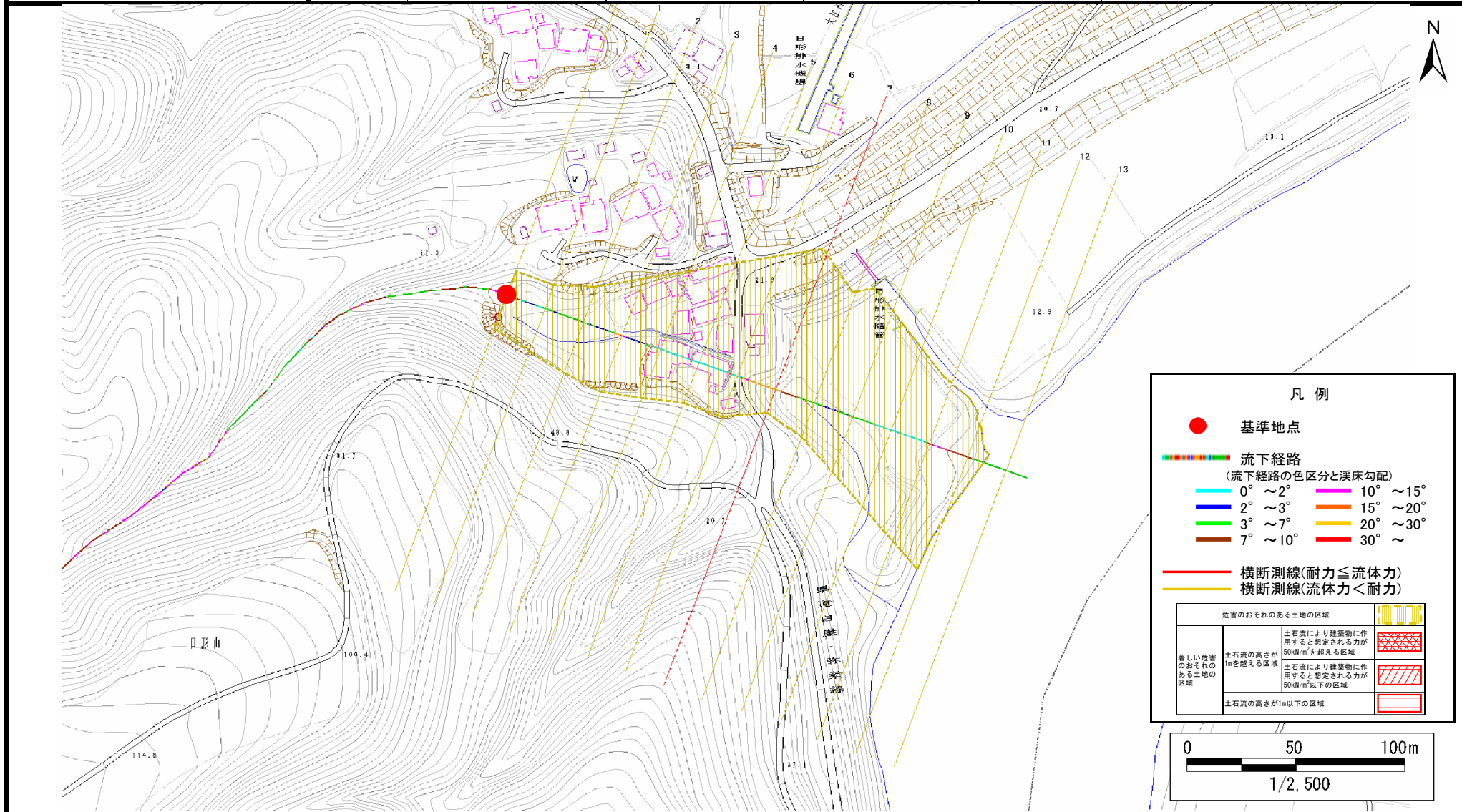
概況図(S=1:25,000)

土石流区域調査

様式3-1 危害のおそれのある土地、著しい危害のおそれのある土地の設定図

調査年度 平成22年度

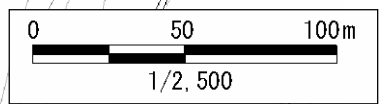
溪流の位置	溪流番号	溪流名	所在地
	B185201	小野の沢	一関市花泉町日形字小野



凡例

- 基準地点
- 流下経路 (流下経路の色区分と溪床勾配)
 - 0° ~ 2°
 - 2° ~ 3°
 - 3° ~ 7°
 - 7° ~ 10°
 - 10° ~ 15°
 - 15° ~ 20°
 - 20° ~ 30°
 - 30° ~
- 横断測線(耐力 ≤ 流体力)
- 横断測線(流体力 < 耐力)

危害のおそれのある土地の区域		
著しい危害のおそれのある土地の区域	土石流の高さが1mを超える区域	土石流により建築物に作用すると想定される力が50kN/m ² を超える区域
	土石流の高さが1m以下の区域	土石流により建築物に作用すると想定される力が50kN/m ² 以下の区域
	土石流の高さが1m以下の区域	



土石流区域調査

様式3-2 建築物に作用すると想定される衝撃に関する事項

調査年度						平成22年度	
溪流の位置		溪流番号	溪流名		所在地		
		B185201	小野の沢		一関市花泉町日形字小野		
横断測線番号	土石流の高さh(m)	土石流の流体力Fd(kN/m ²)	建築物の耐力P2(kN/m ²)	横断測線番号	土石流の高さh(m)	土石流の流体力Fd(kN/m ²)	建築物の耐力P2(kN/m ²)
No.0	0.55	10.68	12.50				
No.1	0.55	9.13	12.69				
No.2	0.54	7.95	12.77				
No.3	0.54	7.76	12.77				
No.4	0.54	6.63	12.73				
No.5	0.55	6.09	12.66				
No.6	0.55	6.06	12.66				
No.7	0.87	13.26	8.55				
No.8	0.56	7.44	12.41				
No.9	0.59	6.73	11.88				
No.10	0.61	5.34	11.55				
No.11	0.62	4.94	11.40				
No.12	0.59	5.43	11.89				
No.13	0.59	5.36	11.82				