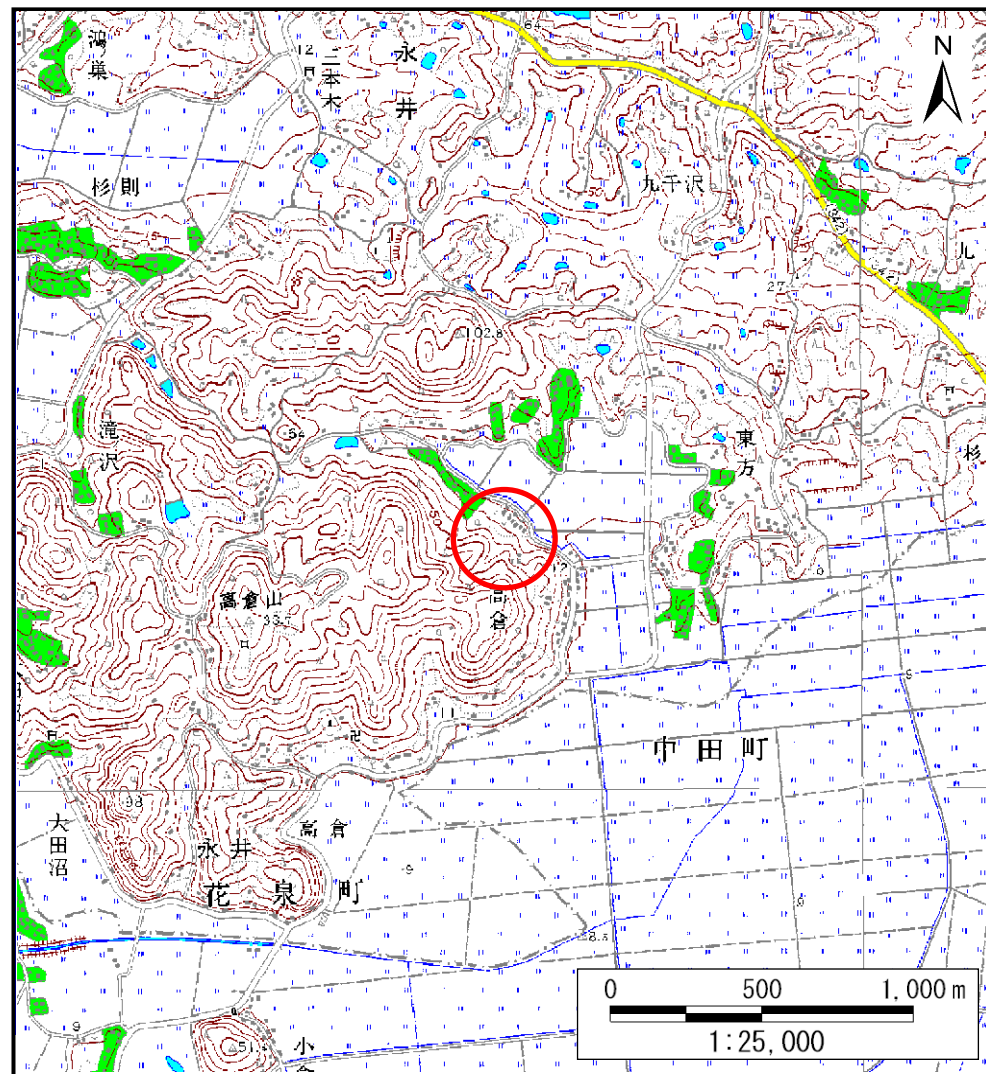
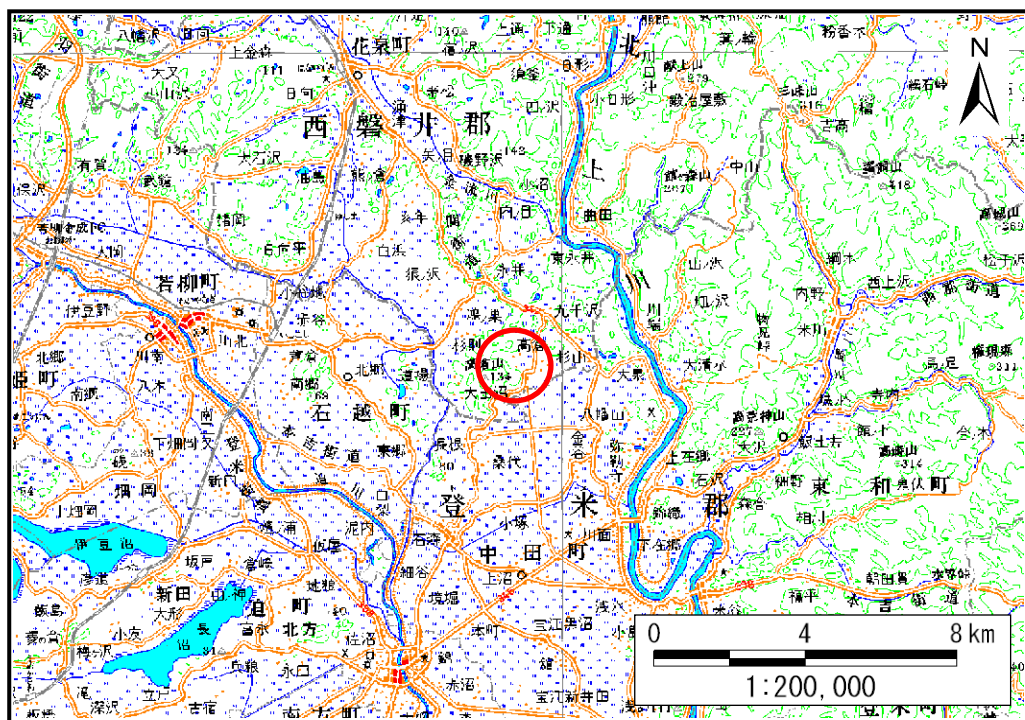


土砂災害防止に関する基礎調査(土石流)

表紙 位置,位置図

自然現象の種類	土石流
溪流番号	B184104
水系名	北上川
河川名	太田川
溪流名	高倉の沢
所在地	一関市花泉町永井字薬師沢
調査機関	岩手県県南広域振興局土木部 一関土木センター

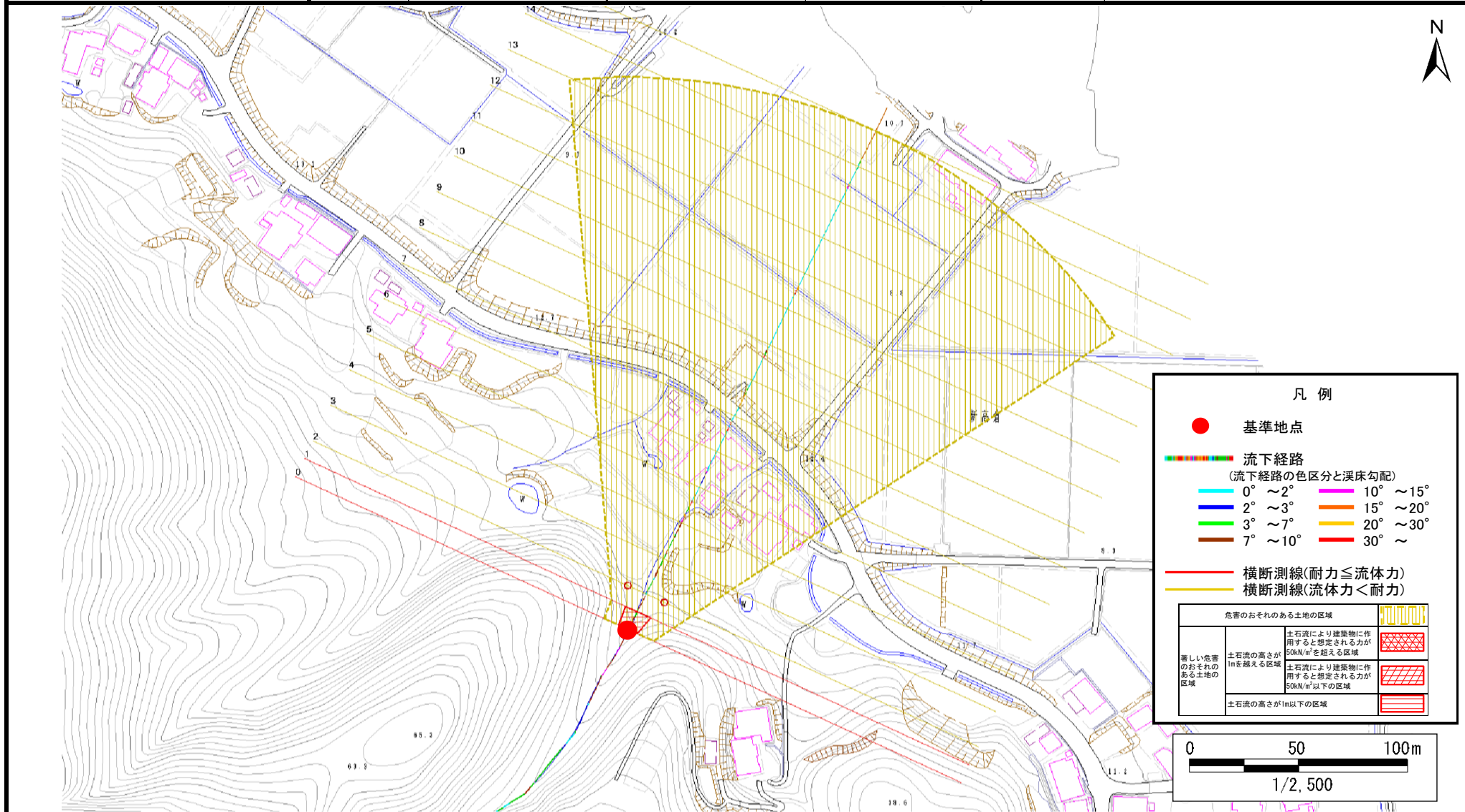


土石流区域調査書

様式3-1 危害のおそれのある土地、著しい危害のおそれのある土地の設定図

調査年度 平成22年度

溪流の位置	溪流番号 B184104	溪流名 高倉の沢	所在地 一関市花泉町永井字薬師沢
-------	--------------	----------	------------------



土石流区域調書

様式3-2 建築物に作用すると想定される衝撃に関する事項

調査年度	平成22年度
所在地	一関市花泉町永井字薬師沢

溪流の位置	溪流番号	B184104	溪流名	高倉の沢	所在地
-------	------	---------	-----	------	-----

横断測線番号	土石流の高さh(m)	土石流の流体力Fd(kN/m ²)	建築物の耐力P2(kN/m ²)	横断測線番号	土石流の高さh(m)	土石流の流体力Fd(kN/m ²)	建築物の耐力P2(kN/m ²)
No.0	0.81	16.50	9.08				
No.1	0.66	11.60	10.75				
No.2	0.53	7.92	13.11				
No.3	0.53	6.40	13.08				
No.4	0.53	6.20	13.06				
No.5	0.53	6.12	13.05				
No.6	0.53	5.94	13.03				
No.7	0.53	5.61	12.97				
No.8	0.52	5.93	13.29				
No.9	0.52	5.94	13.30				
No.10	0.54	5.18	12.86				
No.11	0.55	4.39	12.56				
No.12	0.57	3.68	12.14				
No.13	0.60	3.19	11.73				
No.14	0.63	2.66	11.18				
No.15	0.72	1.88	10.01				