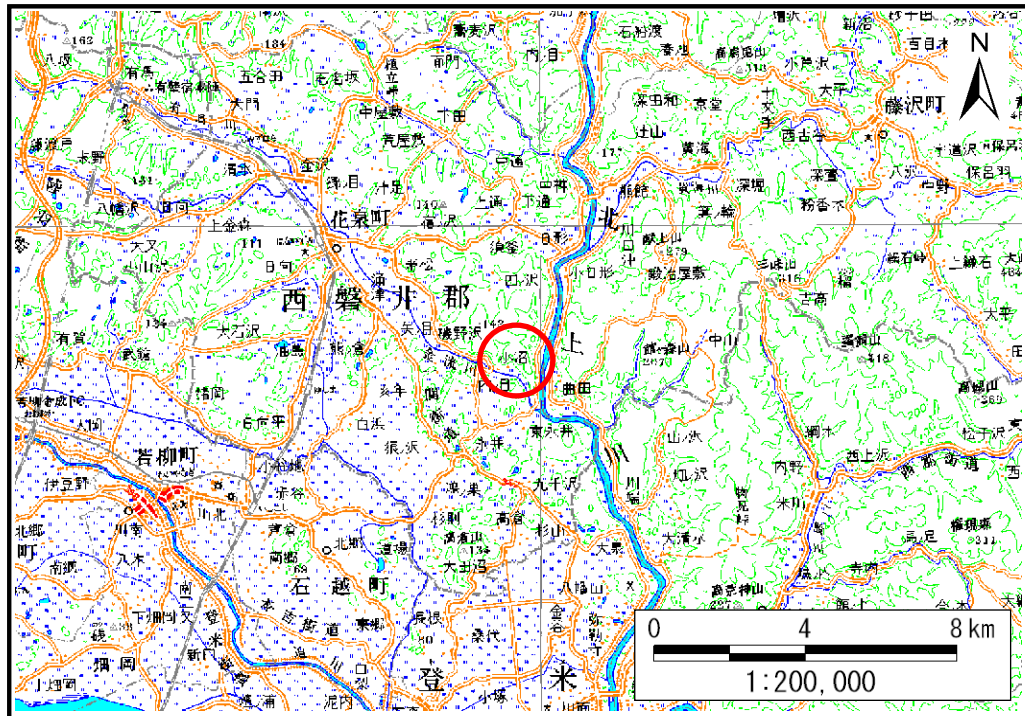


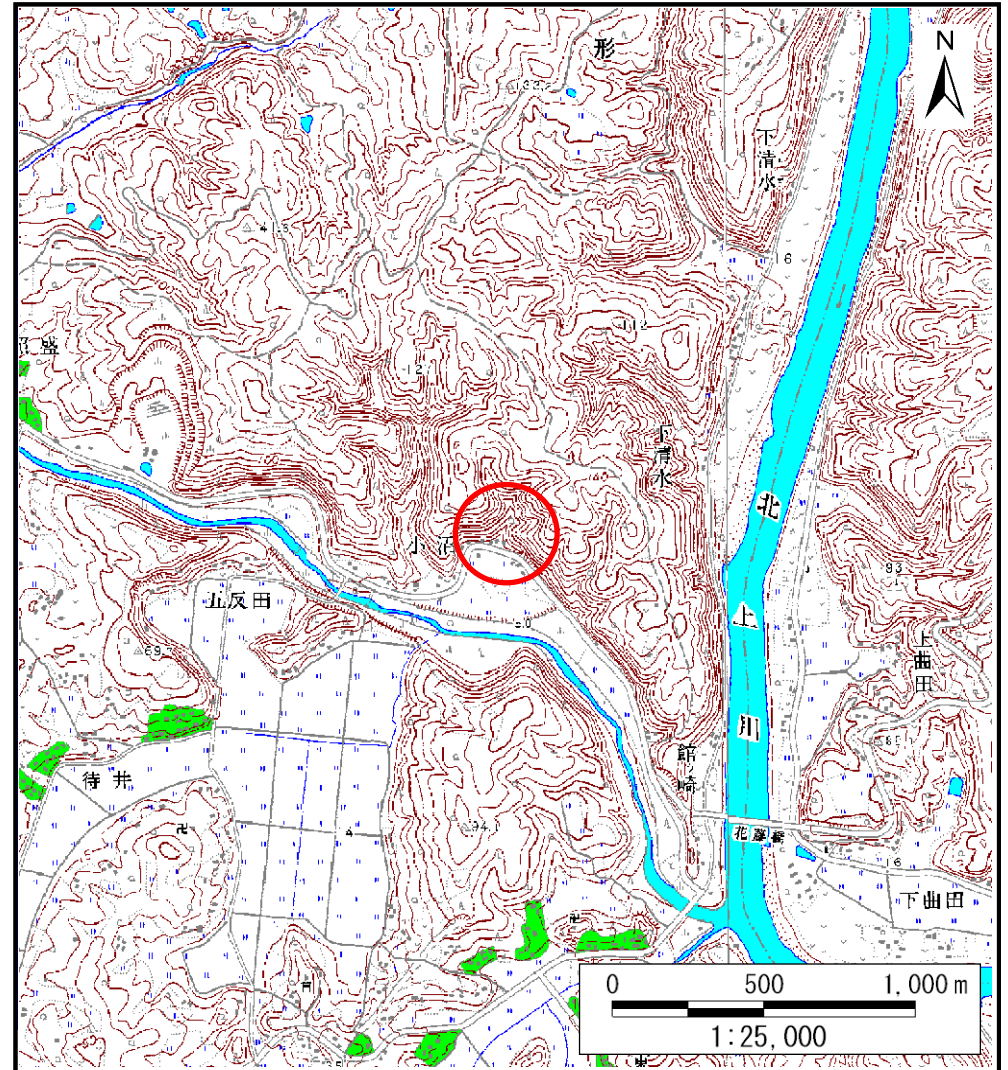
# 土砂災害防止に関する基礎調査(土石流)

表紙 位置,位置図

自然現象の種類	土石流
溪流番号	B184103
水系名	北上川
河川名	金流川
溪流名	小沼の沢(2)
所在地	一関市花泉町老松字沼野沢
調査機関	岩手県県南広域振興局土木部 一関土木センター



位置図(S=1:200,000)



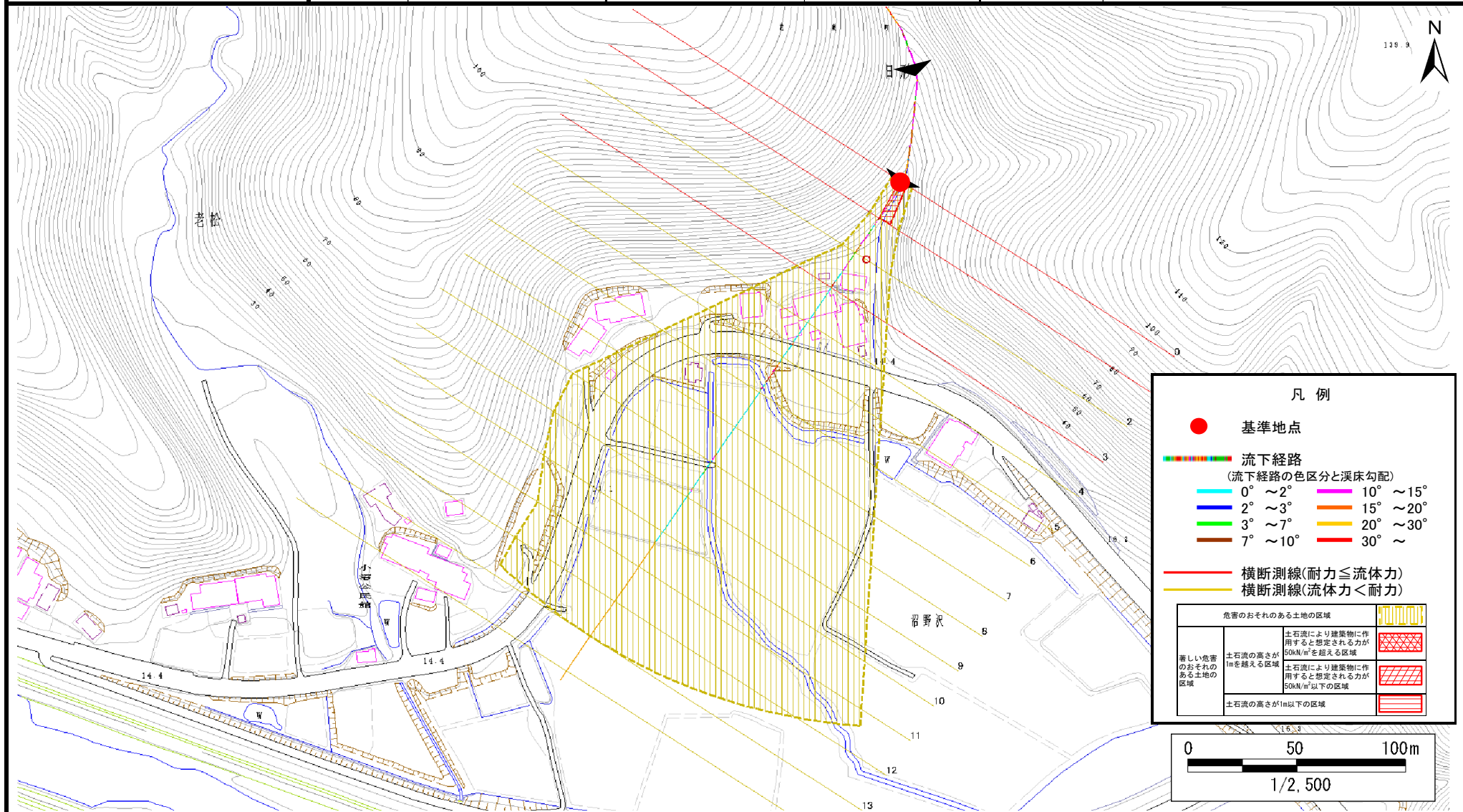
概況図(S=1:25,000)

# 土石流区域調査書

様式3-1 危害のおそれのある土地、著しい危害のおそれのある土地の設定図

調査年度 平成22年度

溪流の位置	溪流番号	B184103	溪流名	小沼の沢(2)	所在地	一関市花泉町老松字沼野沢
-------	------	---------	-----	---------	-----	--------------



# 土石流区域調査書

様式3-2 建築物に作用すると想定される衝撃に関する事項

調査年度	平成22年度
所在地	一関市花泉町老松字沼野沢

溪流の位置	溪流番号	B184103	溪流名	小沼の沢(2)	所在地	一関市花泉町老松字沼野沢	
横断測線番号	土石流の高さh(m)	土石流の流体力Fd(kN/m <sup>2</sup> )	建築物の耐力P2(kN/m <sup>2</sup> )	横断測線番号	土石流の高さh(m)	土石流の流体力Fd(kN/m <sup>2</sup> )	建築物の耐力P2(kN/m <sup>2</sup> )
No.0	0.64	30.28	10.99				
No.1	0.48	21.51	14.13				
No.2	0.31	11.99	21.40				
No.3	0.55	25.11	12.67				
No.4	0.29	9.86	22.29				
No.5	0.20	5.20	31.71				
No.6	0.16	3.01	40.01				
No.7	0.14	2.17	43.98				
No.8	0.14	1.77	45.78				
No.9	0.13	1.23	47.21				
No.10	0.14	0.85	46.17				
No.11	0.14	0.63	43.86				
No.12	0.16	0.46	40.42				
No.13	0.18	0.29	34.53				
No.14	0.18	0.29	34.46				