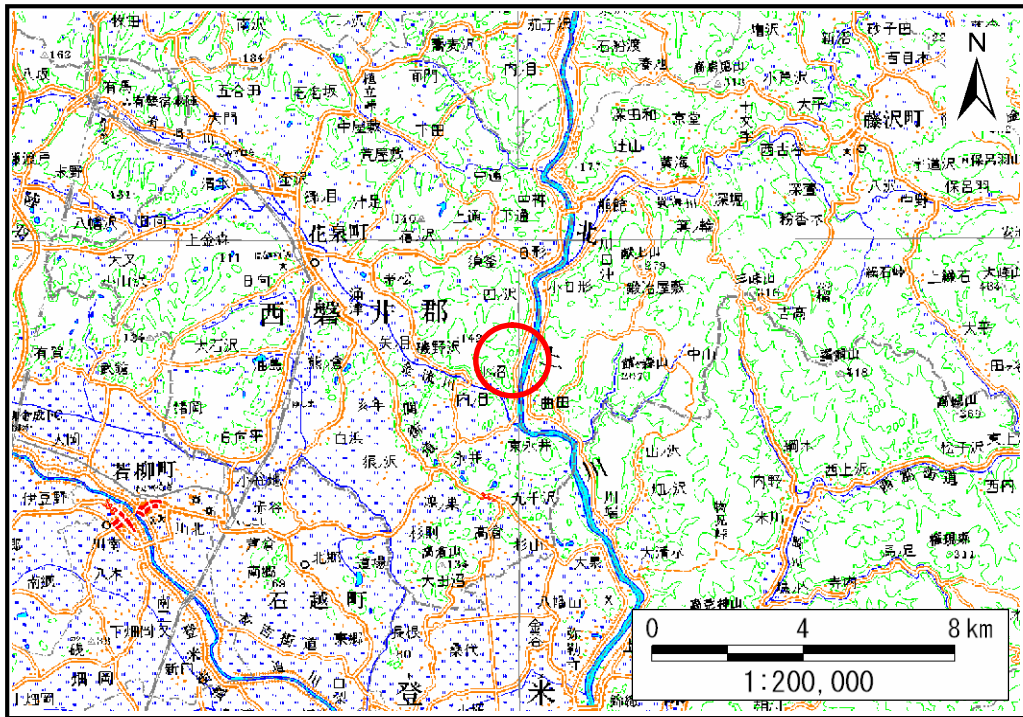


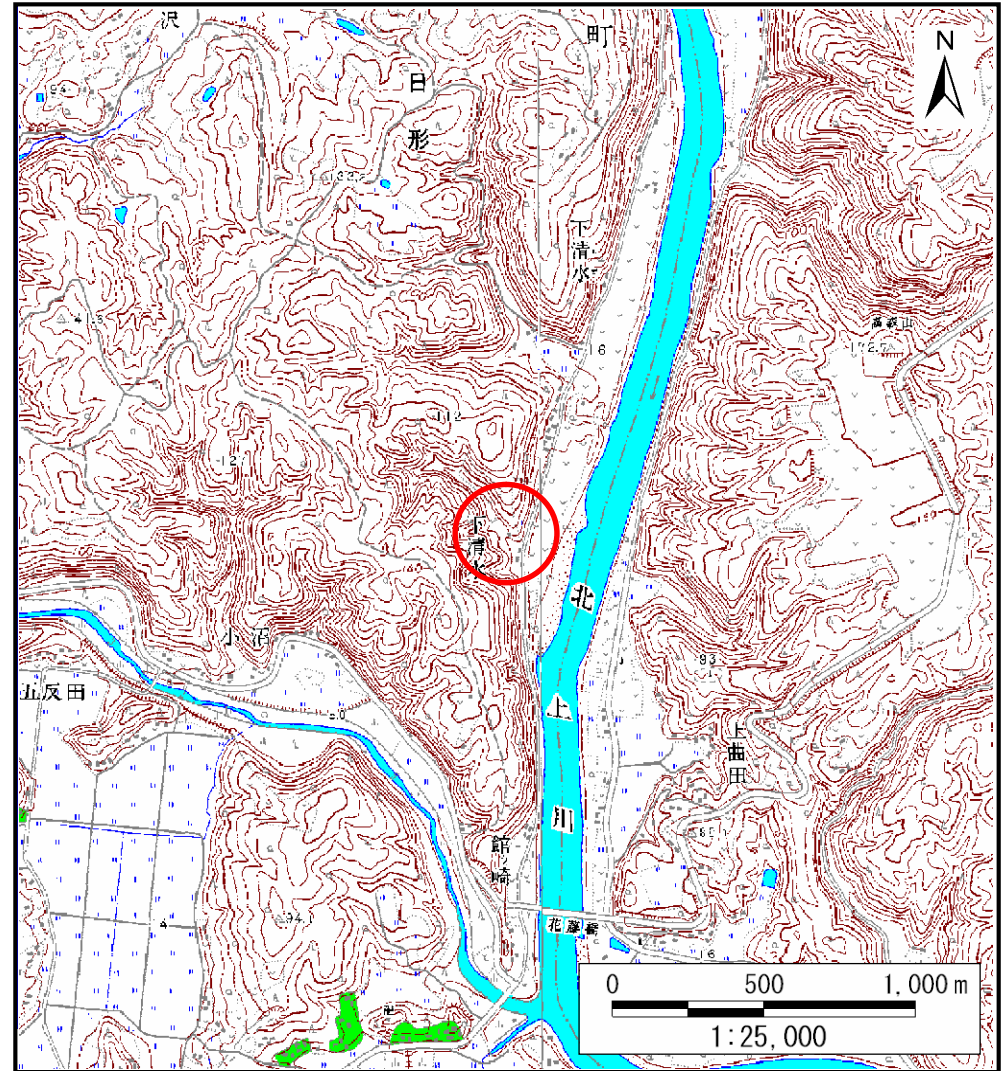
# 土砂災害防止に関する基礎調査(土石流)

表紙 位置,位置図

自然現象の種類	土石流
溪流番号	B184102-2
水系名	北上川
川名	北上川
溪流名	下清水の沢(2)
所在地	一関市花泉町日形字下清水
調査機関	岩手県県南広域振興局土木部 一関土木センター



位置図(S=1:200,000)



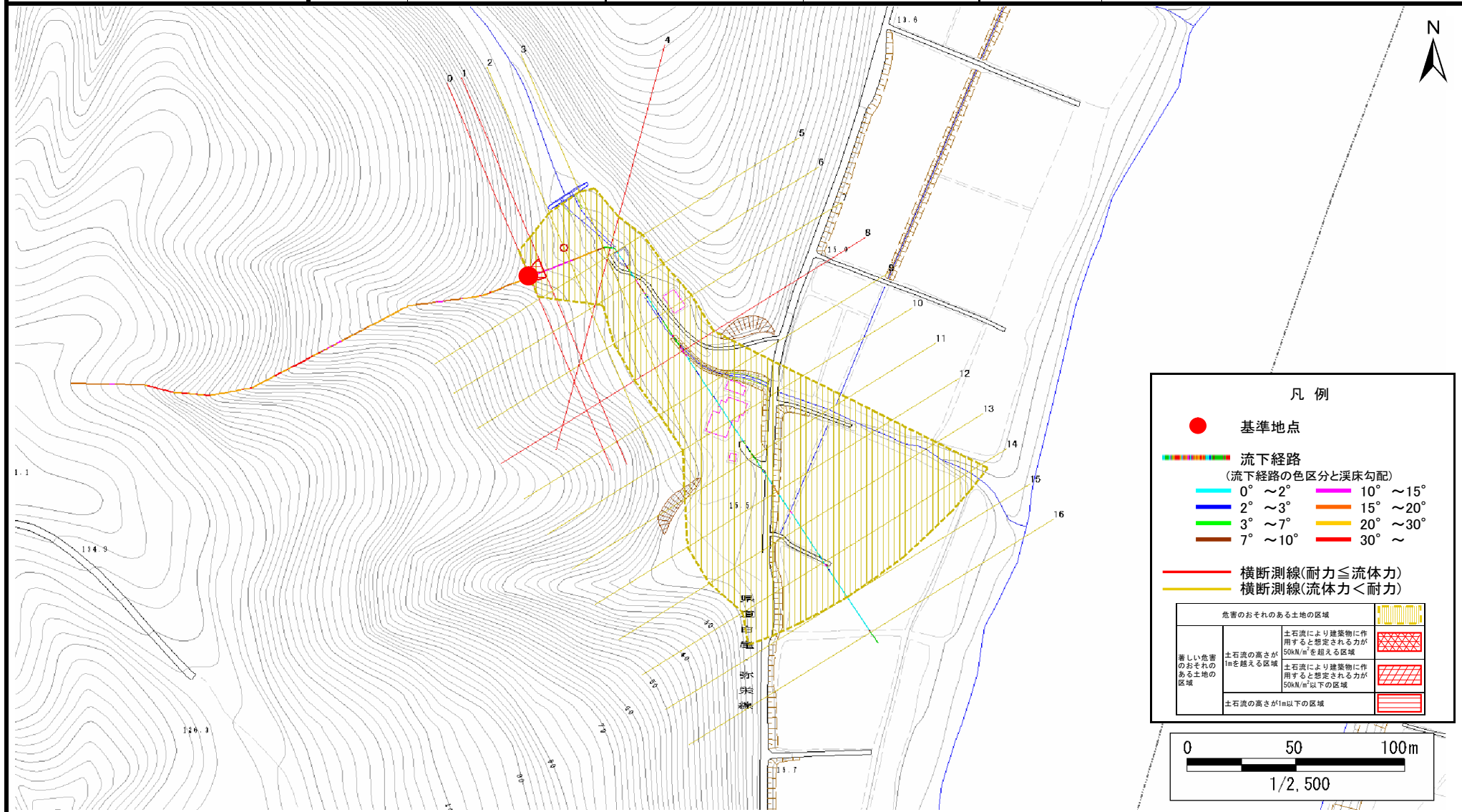
概況図(S=1:25,000)

# 土石流区域調査

様式3-1 危害のおそれのある土地、著しい危害のおそれのある土地の設定図

調査年度	平成22年度
調査地点	一関市花泉町日形字下清水

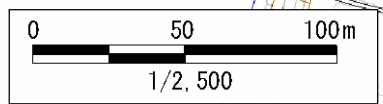
溪流の位置	溪流番号	B184102-2	溪流名	下清水の沢(2)	所在地	一関市花泉町日形字下清水
-------	------	-----------	-----	----------	-----	--------------



凡 例

- 基準地点
- — — — — — — — 流下経路  
(流下経路の色区分と溪床勾配)
- 横断測線(耐力 ≤ 流体力)
- 横断測線(流体力 < 耐力)

	危険のおそれのある土地の区域
著しい危害のおそれのある土地の区域	土石流により建築物に作用すると想定される力が50kN/m <sup>2</sup> を超える区域
	土石流により建築物に作用すると想定される力が50kN/m <sup>2</sup> 以下の区域
	土石流の高さが1m以下の区域



## 土石流区域調書

様式3-2 建築物に作用すると想定される衝撃に関する事項

調査年度	平成22年度
所在地	一関市花泉町日形字下清水

溪流の位置	溪流番号	B184102-2	溪流名	下清水の沢(2)	所在地	一関市花泉町日形字下清水
-------	------	-----------	-----	----------	-----	--------------

横断測線番号	土石流の高さh(m)	土石流の流体力Fd(kN/m <sup>2</sup> )	建築物の耐力P2(kN/m <sup>2</sup> )	横断測線番号	土石流の高さh(m)	土石流の流体力Fd(kN/m <sup>2</sup> )	建築物の耐力P2(kN/m <sup>2</sup> )
No.0	0.49	32.43	13.92				
No.1	0.35	20.88	18.76				
No.2	0.29	15.44	22.44				
No.3	0.29	15.09	22.20				
No.4	0.45	25.92	14.98				
No.5	0.30	14.64	21.89				
No.6	0.31	13.81	21.29				
No.7	0.32	12.89	20.61				
No.8	0.67	28.15	10.68				
No.9	0.24	6.00	26.54				
No.10	0.20	3.39	32.07				
No.11	0.19	2.45	33.96				
No.12	0.18	1.85	34.51				
No.13	0.19	1.23	33.50				
No.14	0.20	0.92	31.68				
No.15	0.24	0.56	27.31				
No.16	0.23	0.60	28.24				