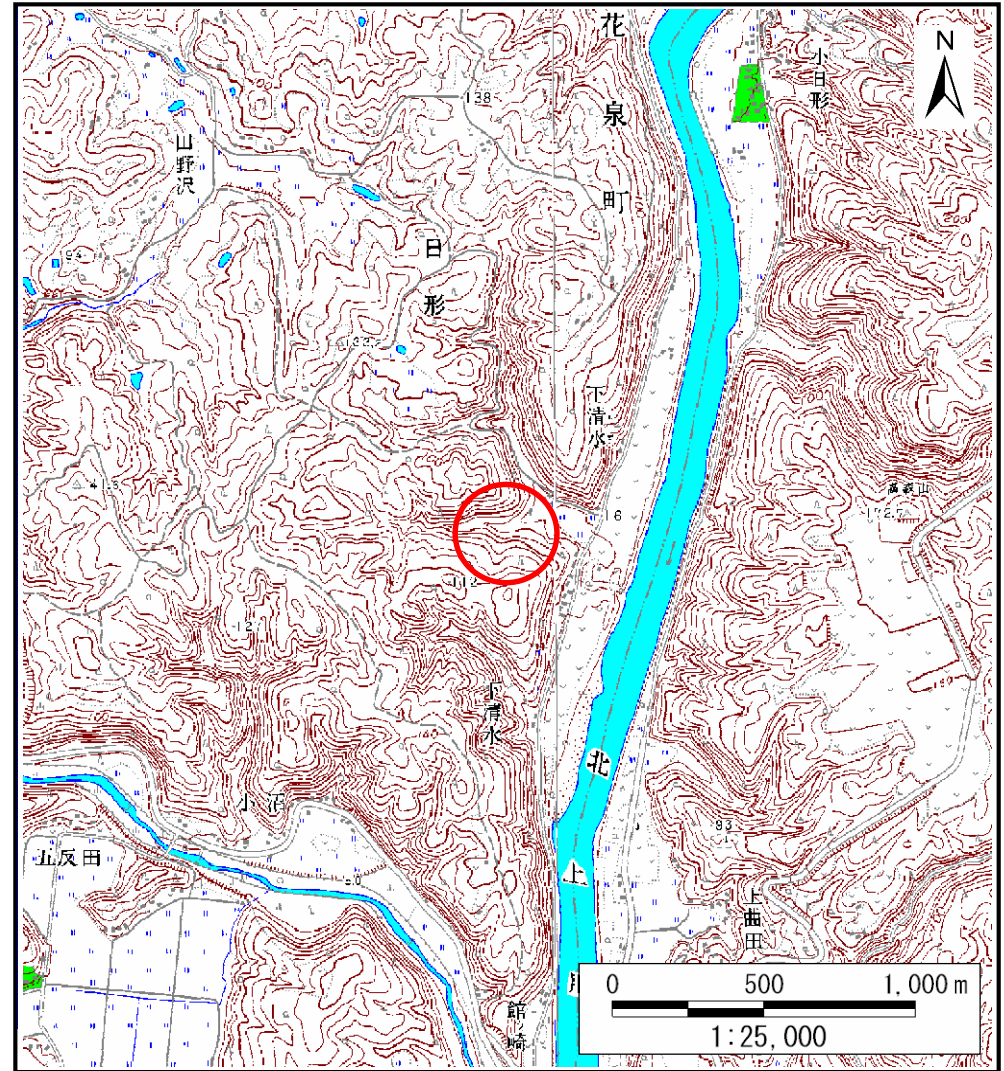
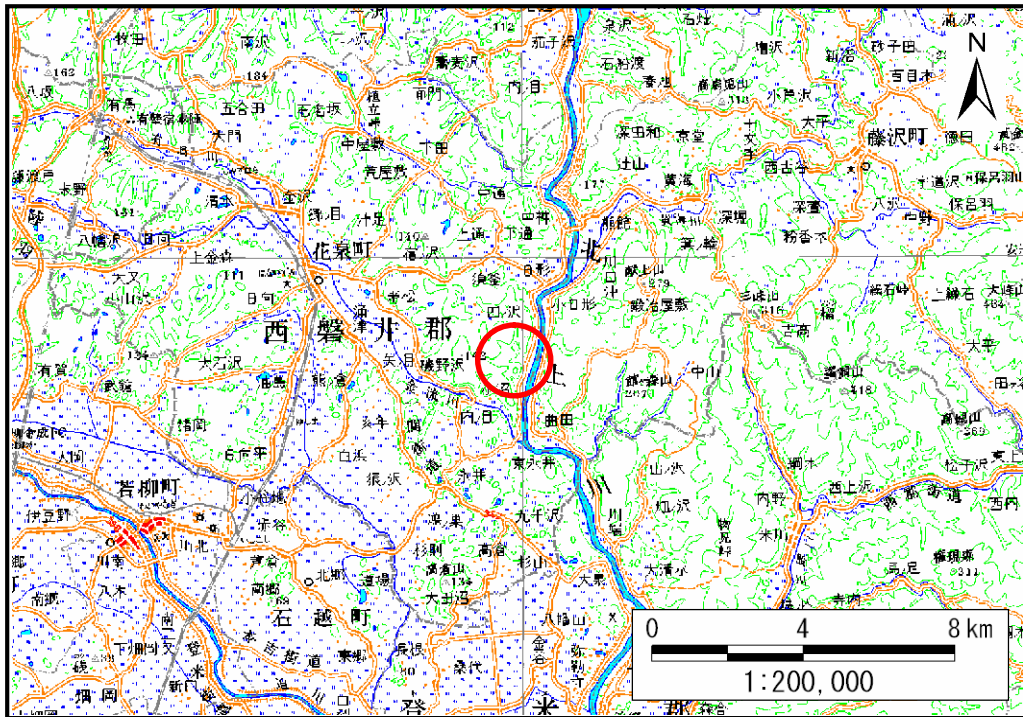


土砂災害防止に関する基礎調査(土石流)

表紙 位置,位置図

自然現象の種類	土石流
溪流番号	B184101-2
水系名	北上川
河川名	北上川
溪流名	下清水の沢
所在地	一関市花泉町日形字下清水
調査機関	岩手県県南広域振興局土木部 一関土木センター



土石流区域調査

様式3-1 危害のおそれのある土地、著しい危害のおそれのある土地の設定図

調査年度	平成22年度
溪流名	下清水の沢
所在地	一関市花泉町日形字下清水

