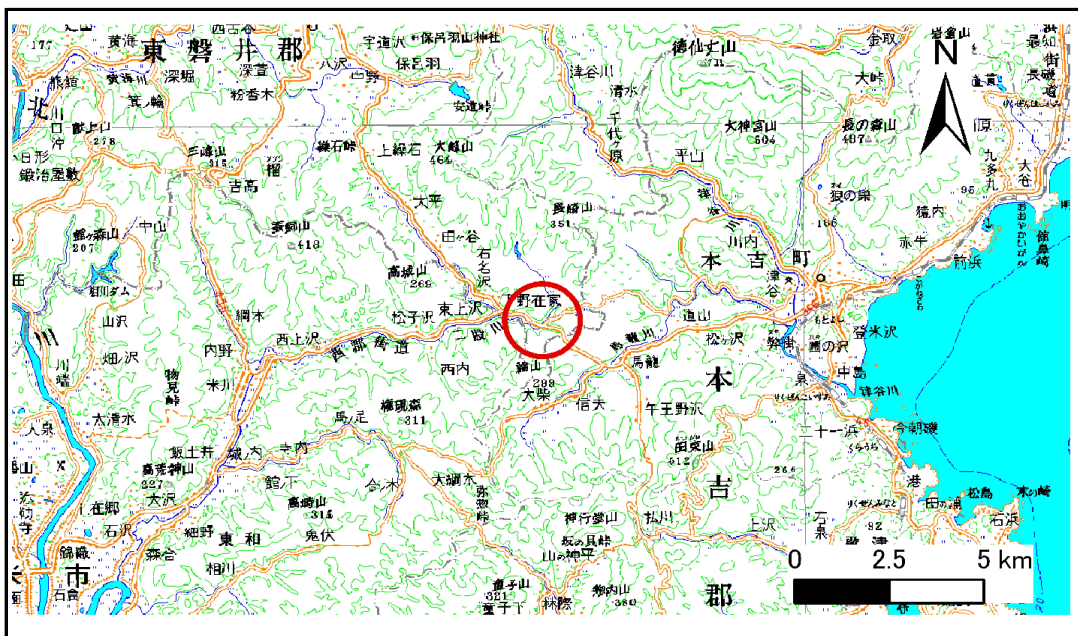


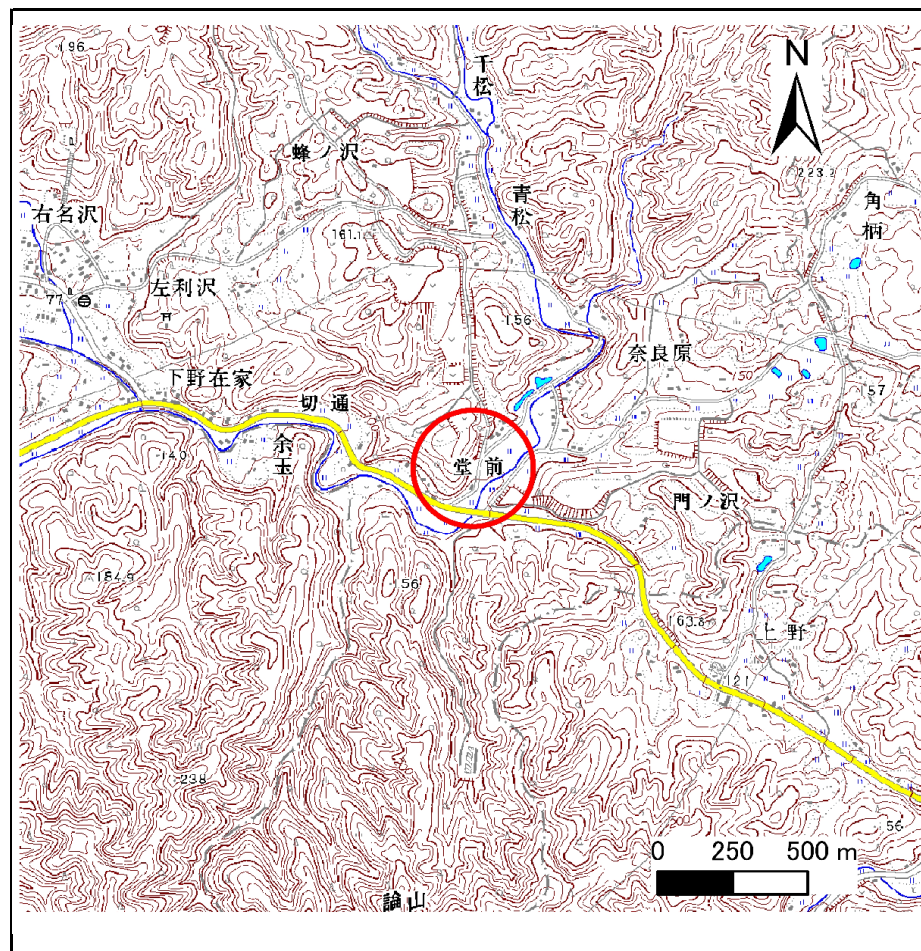
土砂災害防止に関する基礎調査(急傾斜地の崩壊)

表紙 概況、位置図

自然現象の種類	急傾斜地の崩壊
箇所番号	186B1007-2
箇所名	経ノ森1
所在地	岩手県一関市藤沢町大笹字経ノ森
調査機関	岩手県南広域振興局 土木部 千厩土木センター



位置図(S=1:200,000)



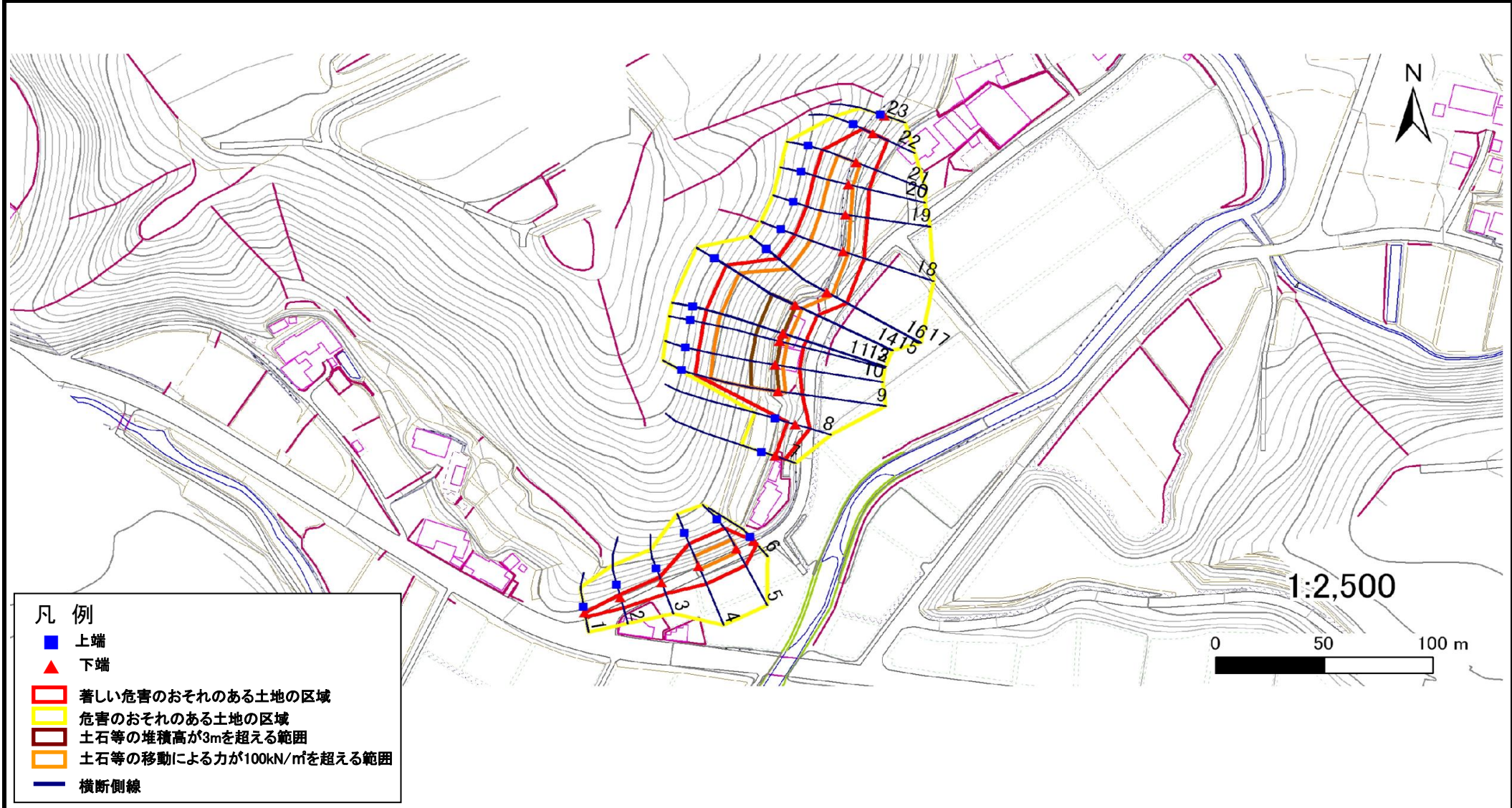
概況図(S=1:25,000)

急傾斜地の崩壊区域調査

様式3-1 危害のおそれのある土地、著しい危害のおそれのある土地の設定図

調査年度 平成23年度

急傾斜地の位置	箇所番号	186B1007-2	箇所名	経ノ森1	所在地	岩手県一関市藤沢町大籠字経ノ森
---------	------	------------	-----	------	-----	-----------------

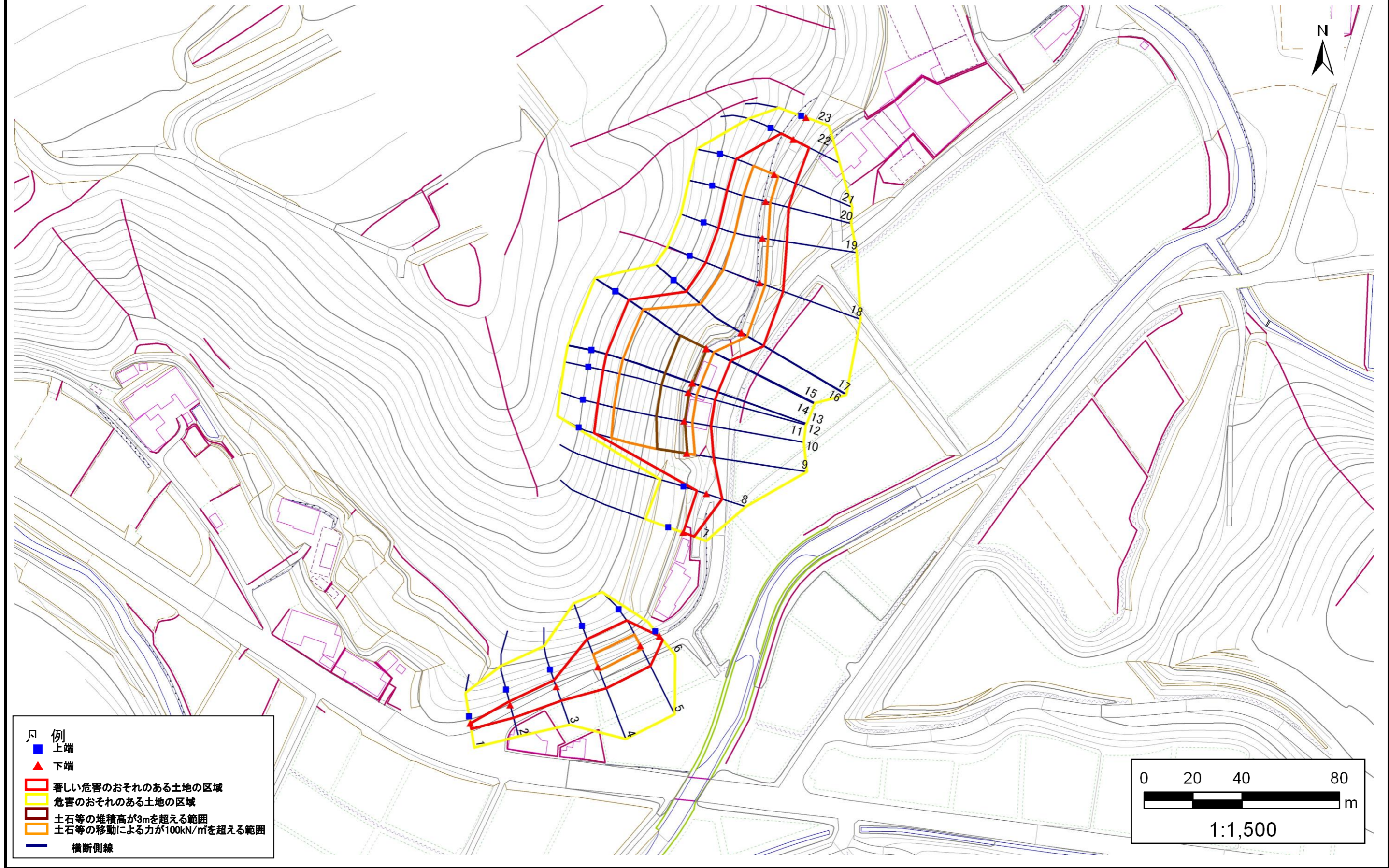


急傾斜地の崩壊区域調書

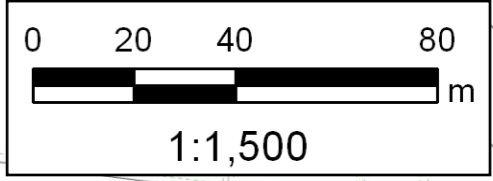
様式3-1 危害のおそれのある土地、著しい危害のおそれのある土地の設定図

調査年度 平成23年度

急傾斜地の位置 箇所番号 186B1007-2 箇所名 経ノ森1 所在地 岩手県一関市藤沢町大竈字経ノ森



- 例
- 上端
 - ▲ 下端
 - 著しい危害のおそれのある土地の区域
 - 危害のおそれのある土地の区域
 - 土石等の堆積高が3mを超える範囲
 - 土石等の移動による力が100kN/m²を超える範囲
 - 横断側線

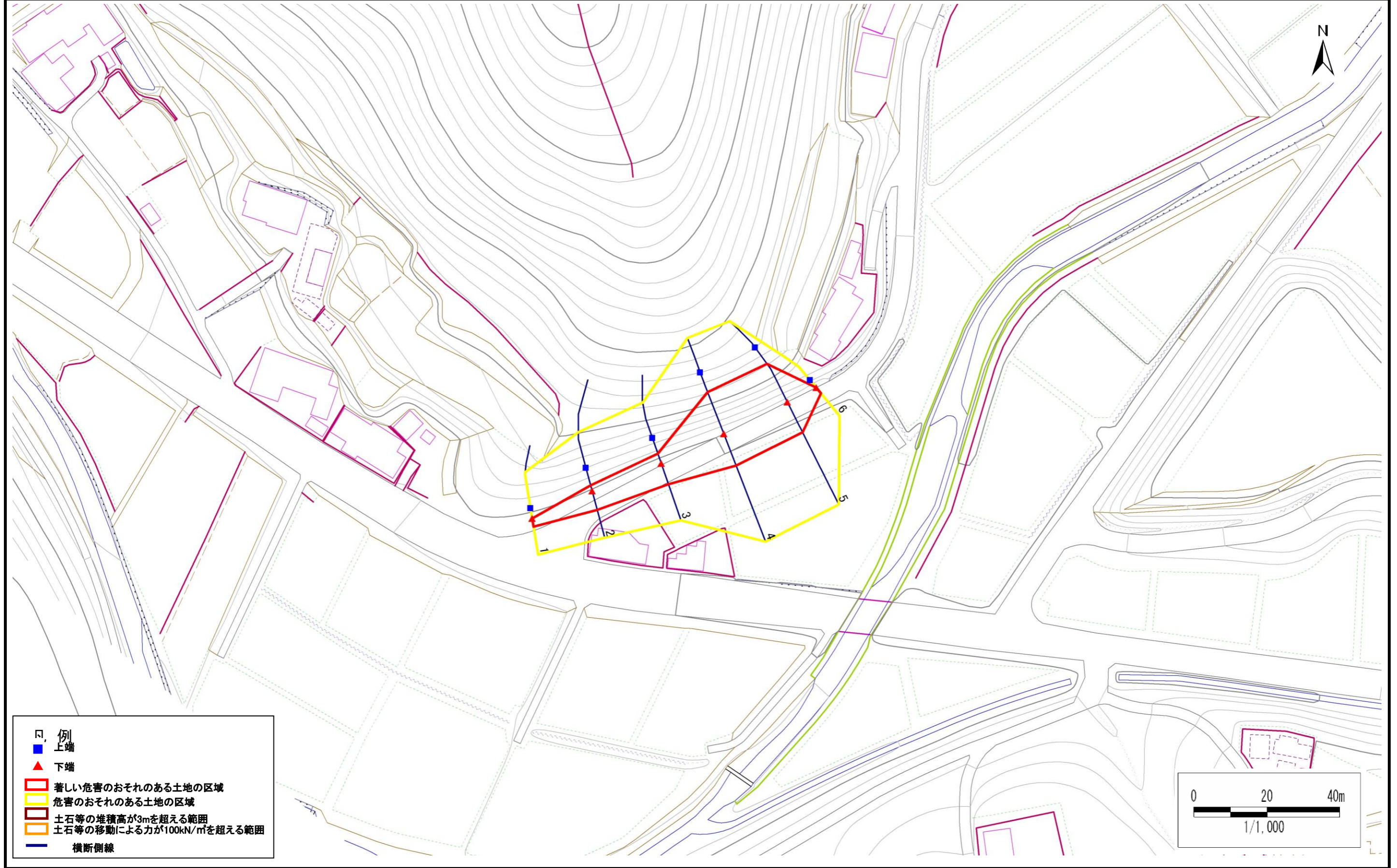


急傾斜地の崩壊区域調書

様式3-1 危害のおそれのある土地、著しい危害のおそれのある土地の設定図

調査年度 平成23年度

急傾斜地の位置 箇所番号 186B1007-2 箇所名 経ノ森1 所在地 岩手県一関市藤沢町大竈字経ノ森

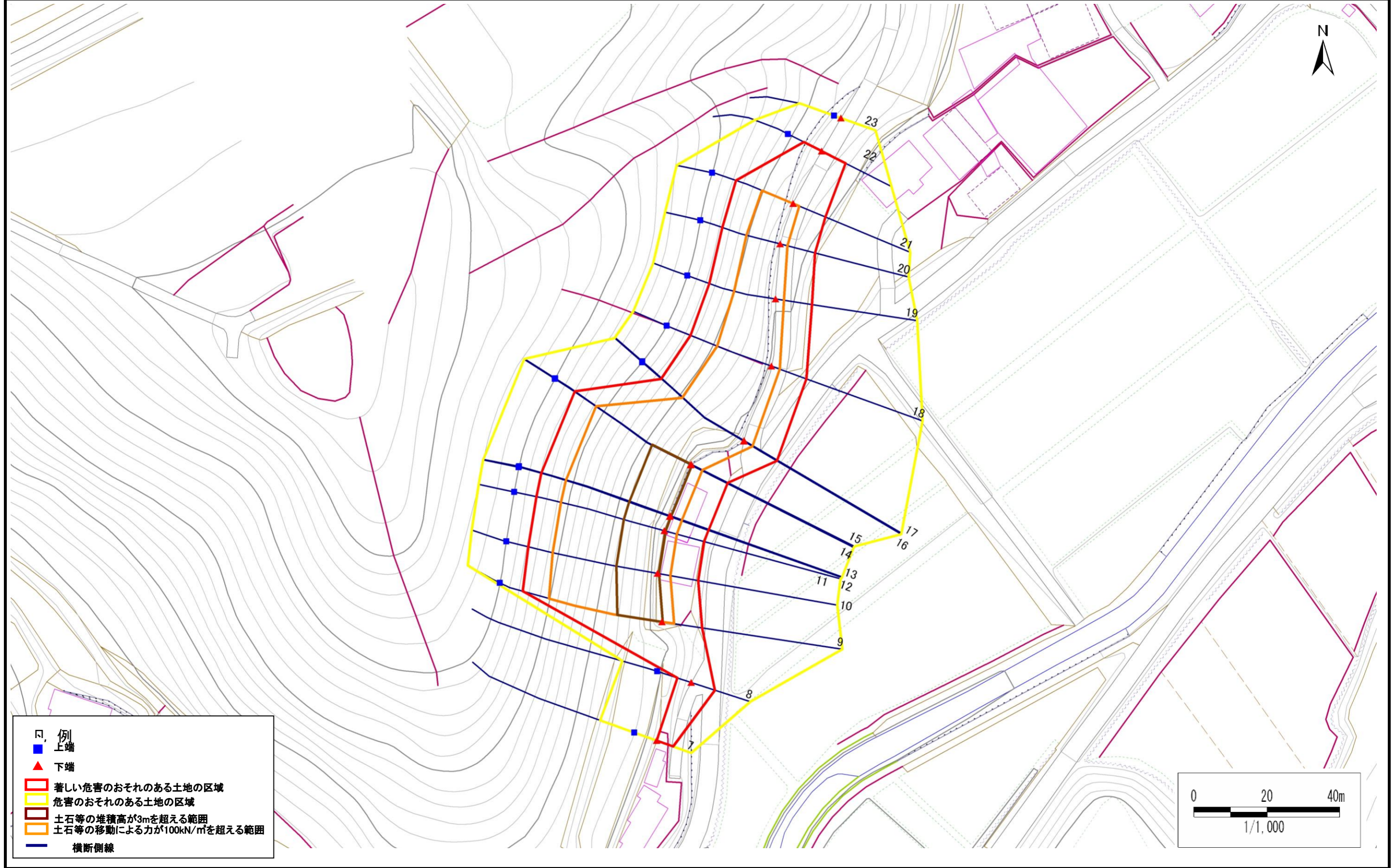


急傾斜地の崩壊区域調書

様式3-1 危害のおそれのある土地、著しい危害のおそれのある土地の設定図

調査年度 平成23年度

急傾斜地の位置	箇所番号	186B1007-2	箇所名	経ノ森1	所在地	岩手県一関市藤沢町大籠字経ノ森
---------	------	------------	-----	------	-----	-----------------



急傾斜地の崩壊区域調査

様式3-2 建築物に作用すると想定される衝撃に関する事項(1/1)

調査年度 平成23年度

急傾斜地の位置		箇所番号		186B1007-2		箇所名		経ノ森1		所在地		岩手県一関市藤沢町大籠字経ノ森				
横断 測線 番号	急傾斜地の下端に隣接する土地								急傾斜地内							
	土石等の移動の高さと力の大きさ				土石等の堆積高さと力の大きさ				土石等の移動の高さと力の大きさ				土石等の堆積高さと力の大きさ			
	区分	高さ (m)	下端からの距離 (m)	力の大きさ (kN/m ²)	区分	下端からの水平 距離(m)	高さ (m)	力の大きさ (kN/m ²)	区分	高さ (m)	上端からの比高 (m)	力の大きさ (kN/m ²)	区分	上端からの比高 (m)	高さ (m)	力の大きさ (kN/m ²)
1	100kN/m ² を超える	-	- ~ -	-	3mを超える	- ~ -	-	-	100kN/m ² を超える	-	- ~ -	-	3mを超える	- ~ -	-	-
	それ以外	1.00	0.00 ~ 2.31	30.99	それ以外	0.00 ~ 2.31	2.50	12.65	それ以外	1.00	5.00 ~ 5.00	30.99	それ以外	5.00 ~ 5.00	2.50	12.65
2	100kN/m ² を超える	-	- ~ -	-	3mを超える	- ~ -	-	-	100kN/m ² を超える	-	- ~ -	-	3mを超える	- ~ -	-	-
	それ以外	1.00	0.00 ~ 5.37	66.95	それ以外	0.00 ~ 5.37	1.99	10.05	それ以外	1.00	5.00 ~ 6.60	66.95	それ以外	5.00 ~ 6.60	1.99	10.05
3	100kN/m ² を超える	-	- ~ -	-	3mを超える	- ~ -	-	-	100kN/m ² を超える	-	- ~ -	-	3mを超える	- ~ -	-	-
	それ以外	1.00	0.00 ~ 5.95	74.55	それ以外	0.00 ~ 5.95	2.06	10.42	それ以外	1.00	5.00 ~ 8.20	74.55	それ以外	5.00 ~ 8.20	2.06	10.42
4	100kN/m ² を超える	1.00	0.00 ~ 1.51	123.00	3mを超える	- ~ -	-	-	100kN/m ² を超える	1.00	10.81 ~ 15.76	123.00	3mを超える	- ~ -	-	-
	それ以外	1.00	1.51 ~ 9.29	100.00	それ以外	0.00 ~ 9.29	2.51	12.68	それ以外	1.00	5.00 ~ 10.81	100.00	それ以外	5.00 ~ 15.76	2.51	12.68
5	100kN/m ² を超える	1.00	0.00 ~ 1.44	121.93	3mを超える	- ~ -	-	-	100kN/m ² を超える	1.00	10.92 ~ 15.63	121.93	3mを超える	- ~ -	-	-
	それ以外	1.00	1.44 ~ 9.23	100.00	それ以外	0.00 ~ 9.23	2.53	12.81	それ以外	1.00	5.00 ~ 10.92	100.00	それ以外	5.00 ~ 15.63	2.53	12.81
6	100kN/m ² を超える	-	- ~ -	-	3mを超える	- ~ -	-	-	100kN/m ² を超える	-	- ~ -	-	3mを超える	- ~ -	-	-
	それ以外	1.00	0.00 ~ 2.02	27.91	それ以外	0.00 ~ 2.02	2.58	13.05	それ以外	1.00	5.00 ~ 5.00	27.91	それ以外	5.00 ~ 5.00	2.58	13.05
7	100kN/m ² を超える	-	- ~ -	-	3mを超える	- ~ -	-	-	100kN/m ² を超える	-	- ~ -	-	3mを超える	- ~ -	-	-
	それ以外	1.00	0.00 ~ 4.76	59.32	それ以外	0.00 ~ 0.00	1.77	8.94	それ以外	1.00	5.00 ~ 5.00	59.32	それ以外	5.00 ~ 5.00	1.77	8.94
8	100kN/m ² を超える	-	- ~ -	-	3mを超える	- ~ -	-	-	100kN/m ² を超える	-	- ~ -	-	3mを超える	- ~ -	-	-
	それ以外	1.00	0.00 ~ 6.79	85.87	それ以外	0.00 ~ 6.79	1.86	9.40	それ以外	1.00	5.00 ~ 8.50	85.87	それ以外	5.00 ~ 8.50	1.86	9.40
9	100kN/m ² を超える	1.00	0.00 ~ 3.34	153.68	3mを超える	0.00 ~ 0.23	3.12	15.75	100kN/m ² を超える	1.00	10.55 ~ 34.29	153.68	3mを超える	25.00 ~ 34.29	3.12	15.75
	それ以外	1.00	3.34 ~ 11.13	100.00	それ以外	0.23 ~ 11.13	3.00	15.16	それ以外	1.00	5.00 ~ 10.55	100.00	それ以外	5.00 ~ 25.00	3.00	15.16
10	100kN/m ² を超える	1.00	0.00 ~ 3.53	156.89	3mを超える	0.00 ~ 0.41	3.22	16.28	100kN/m ² を超える	1.00	10.56 ~ 34.29	156.89	3mを超える	25.00 ~ 34.29	3.22	16.28
	それ以外	1.00	3.53 ~ 11.31	100.00	それ以外	0.41 ~ 11.31	3.00	15.16	それ以外	1.00	5.00 ~ 10.56	100.00	それ以外	5.00 ~ 25.00	3.00	15.16
11	100kN/m ² を超える	1.00	0.00 ~ 3.52	156.82	3mを超える	0.00 ~ 0.40	3.22	16.26	100kN/m ² を超える	1.00	10.56 ~ 34.29	156.82	3mを超える	25.00 ~ 34.29	3.22	16.26
	それ以外	1.00	3.52 ~ 11.31	100.00	それ以外	0.40 ~ 11.31	3.00	15.16	それ以外	1.00	5.00 ~ 10.56	100.00	それ以外	5.00 ~ 25.00	3.00	15.16
12	100kN/m ² を超える	1.00	0.00 ~ 3.48	156.02	3mを超える	0.00 ~ 0.35	3.18	16.10	100kN/m ² を超える	1.00	10.54 ~ 34.29	156.02	3mを超える	25.00 ~ 34.29	3.18	16.10
	それ以外	1.00	3.48 ~ 11.26	100.00	それ以外	0.35 ~ 11.26	3.00	15.16	それ以外	1.00	5.00 ~ 10.54	100.00	それ以外	5.00 ~ 25.00	3.00	15.16
13	100kN/m ² を超える	1.00	0.00 ~ 3.48	156.02	3mを超える	0.00 ~ 0.35	3.18	16.10	100kN/m ² を超える	1.00	10.54 ~ 34.29	156.02	3mを超える	25.00 ~ 34.29	3.18	16.10
	それ以外	1.00	3.48 ~ 11.26	100.00	それ以外	0.35 ~ 11.26	3.00	15.16	それ以外	1.00	5.00 ~ 10.54	100.00	それ以外	5.00 ~ 25.00	3.00	15.16
14	100kN/m ² を超える	1.00	0.00 ~ 3.44	155.46	3mを超える	0.00 ~ 0.32	3.17	16.00	100kN/m ² を超える	1.00	10.53 ~ 34.29	155.46	3mを超える	25.00 ~ 34.29	3.17	16.00
	それ以外	1.00	3.44 ~ 11.23	100.00	それ以外	0.32 ~ 11.23	3.00	15.16	それ以外	1.00	5.00 ~ 10.53	100.00	それ以外	5.00 ~ 25.00	3.00	15.16
15	100kN/m ² を超える	1.00	0.00 ~ 3.44	155.46	3mを超える	0.00 ~ 0.32	3.17	16.00	100kN/m ² を超える	1.00	10.53 ~ 34.29	155.46	3mを超える	25.00 ~ 34.29	3.17	16.00
	それ以外	1.00	3.44 ~ 11.23	100.00	それ以外	0.32 ~ 11.23	3.00	15.16	それ以外	1.00	5.00 ~ 10.53	100.00	それ以外	5.00 ~ 25.00	3.00	15.16

急傾斜地の崩壊区域調書

様式3-2 建築物に作用すると想定される衝撃に関する事項(1/1)

調査年度	平成23年度
------	--------

急傾斜地の位置		186B1007-2			箇所名		経ノ森1		所在地		岩手県一関市藤沢町大籠字経ノ森					
横断 測線 番号	急傾斜地の下端に隣接する土地									急傾斜地内						
	土石等の移動の高さと力の大きさ				土石等の堆積高さと力の大きさ				土石等の移動の高さと力の大きさ			土石等の堆積高さと力の大きさ				
	区分	高さ (m)	下端からの距離 (m)	力の大きさ (kN/m ²)	区分	下端からの水平 距離(m)	高さ (m)	力の大きさ (kN/m ²)	区分	高さ (m)	上端からの比高 (m)	力の大きさ (kN/m ²)	区分	上端からの比高 (m)	高さ (m)	力の大きさ (kN/m ²)
16	100kN/m ² を超える	1.00	0.00 ~ 2.76	143.64	3mを超える	- ~ -	-	-	100kN/m ² を超える	1.00	10.61 ~ 25.53	143.64	3mを超える	- ~ -	-	-
	それ以外	1.00	2.76 ~ 10.55	100.00	それ以外	0.00 ~ 10.55	2.96	14.98	それ以外	1.00	5.00 ~ 10.61	100.00	それ以外	5.00 ~ 25.53	2.96	14.98
17	100kN/m ² を超える	1.00	0.00 ~ 2.76	143.64	3mを超える	- ~ -	-	-	100kN/m ² を超える	1.00	10.61 ~ 25.53	143.64	3mを超える	- ~ -	-	-
	それ以外	1.00	2.76 ~ 10.55	100.00	それ以外	0.00 ~ 10.55	2.63	13.31	それ以外	1.00	5.00 ~ 10.61	100.00	それ以外	5.00 ~ 25.53	2.63	13.31
18	100kN/m ² を超える	1.00	0.00 ~ 2.41	137.65	3mを超える	- ~ -	-	-	100kN/m ² を超える	1.00	10.64 ~ 22.00	137.65	3mを超える	- ~ -	-	-
	それ以外	1.00	2.41 ~ 10.19	100.00	それ以外	0.00 ~ 10.19	2.30	11.63	それ以外	1.00	5.00 ~ 10.64	100.00	それ以外	5.00 ~ 22.00	2.30	11.63
19	100kN/m ² を超える	1.00	0.00 ~ 2.27	135.26	3mを超える	- ~ -	-	-	100kN/m ² を超える	1.00	10.53 ~ 19.61	135.26	3mを超える	- ~ -	-	-
	それ以外	1.00	2.27 ~ 10.05	100.00	それ以外	0.00 ~ 10.05	2.20	11.10	それ以外	1.00	5.00 ~ 10.53	100.00	それ以外	5.00 ~ 19.61	2.20	11.10
20	100kN/m ² を超える	1.00	0.00 ~ 2.04	131.60	3mを超える	- ~ -	-	-	100kN/m ² を超える	1.00	10.54 ~ 18.16	131.60	3mを超える	- ~ -	-	-
	それ以外	1.00	2.04 ~ 9.83	100.00	それ以外	0.00 ~ 9.83	2.21	11.19	それ以外	1.00	5.00 ~ 10.54	100.00	それ以外	5.00 ~ 18.16	2.21	11.19
21	100kN/m ² を超える	1.00	0.00 ~ 1.80	127.64	3mを超える	- ~ -	-	-	100kN/m ² を超える	1.00	10.58 ~ 17.36	127.64	3mを超える	- ~ -	-	-
	それ以外	1.00	1.80 ~ 9.58	100.00	それ以外	0.00 ~ 9.58	2.14	10.80	それ以外	1.00	5.00 ~ 10.58	100.00	それ以外	5.00 ~ 17.36	2.14	10.80
22	100kN/m ² を超える	-	- ~ -	-	3mを超える	- ~ -	-	-	100kN/m ² を超える	-	- ~ -	-	3mを超える	- ~ -	-	-
	それ以外	1.00	0.00 ~ 7.30	93.07	それ以外	0.00 ~ 7.30	2.01	10.14	それ以外	1.00	5.00 ~ 10.70	93.07	それ以外	5.00 ~ 10.70	2.01	10.14
23	100kN/m ² を超える	-	- ~ -	-	3mを超える	- ~ -	-	-	100kN/m ² を超える	-	- ~ -	-	3mを超える	- ~ -	-	-
	それ以外	-	- ~ -	-	それ以外	- ~ -	-	-	それ以外	-	- ~ -	-	それ以外	- ~ -	-	-
	100kN/m ² を超える		~		3mを超える	~			100kN/m ² を超える		~		3mを超える	~		
	それ以外		~		それ以外	~			それ以外		~		それ以外	~		
	100kN/m ² を超える		~		3mを超える	~			100kN/m ² を超える		~		3mを超える	~		
	それ以外		~		それ以外	~			それ以外		~		それ以外	~		
	100kN/m ² を超える		~		3mを超える	~			100kN/m ² を超える		~		3mを超える	~		
	それ以外		~		それ以外	~			それ以外		~		それ以外	~		
	100kN/m ² を超える		~		3mを超える	~			100kN/m ² を超える		~		3mを超える	~		
	それ以外		~		それ以外	~			それ以外		~		それ以外	~		
	100kN/m ² を超える		~		3mを超える	~			100kN/m ² を超える		~		3mを超える	~		
	それ以外		~		それ以外	~			それ以外		~		それ以外	~		