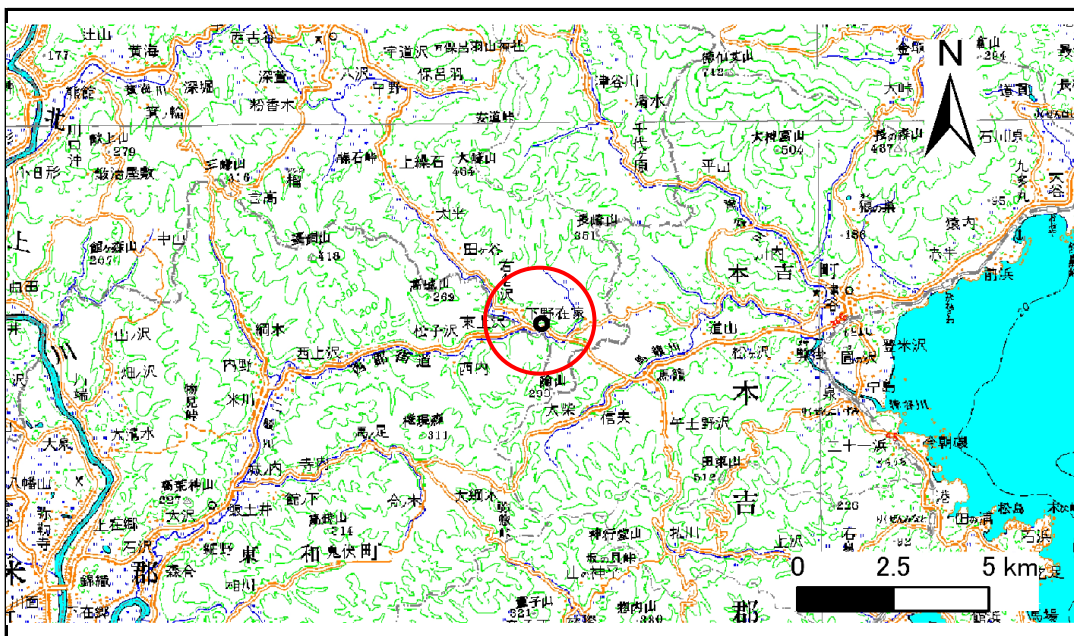


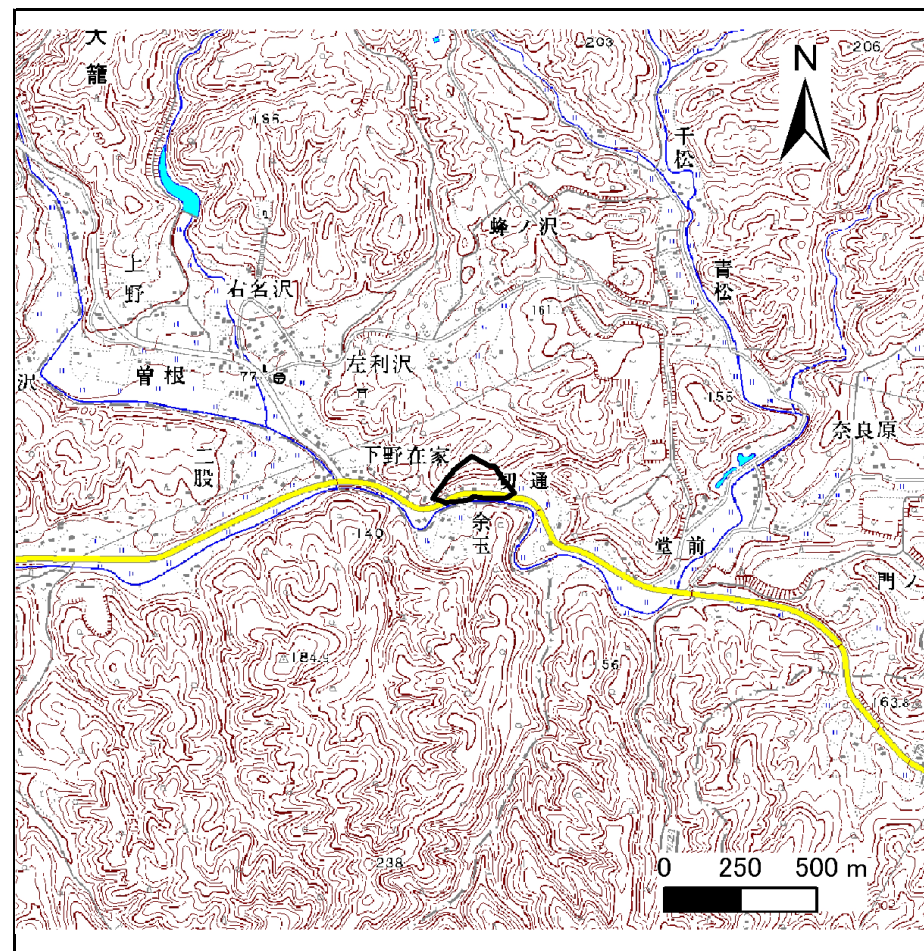
土砂災害防止に関する基礎調査(急傾斜地の崩壊)

表紙 概況、位置図

自然現象の種類	急傾斜地の崩壊
箇所番号	186B1006
箇所名	下野在家-1
所在地	岩手県一関市藤沢町大籠字下野在家
調査機関	岩手県 県南広域振興局 土木部 千厩土木センター



位置図(S=1:200,000)



概況図(S=1:25,000)

急傾斜地の崩壊区域調書

様式3-1 危害のおそれのある土地、著しい危害のおそれのある土地の設定図

調査年度

平成23年度

急傾斜地の位置

箇所番号

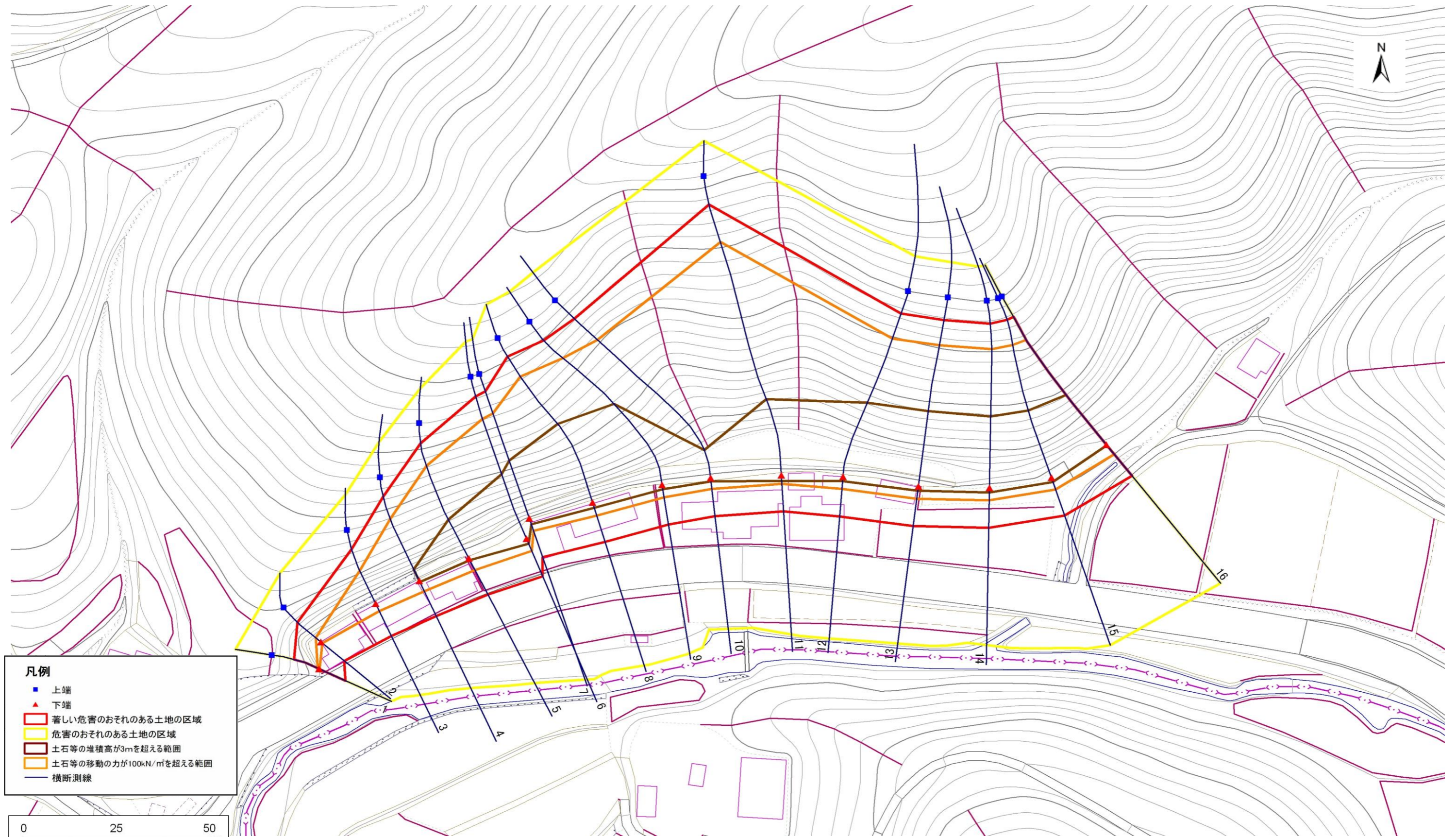
186B1006

箇所名

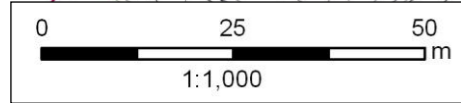
下野在家-1

所在地

岩手県一関市藤沢町大籠字下野在家



- 凡例**
- 上端
 - ▲ 下端
 - ▭ 著しい危害のおそれのある土地の区域
 - ▭ 危害のおそれのある土地の区域
 - ▭ 土石等の堆積高が3mを超える範囲
 - ▭ 土石等の移動の力が100kN/m²を超える範囲
 - 横断測線



急傾斜地の崩壊区域調査

様式3-2 建築物に作用すると想定される衝撃に関する事項(1/2)

調査年度 平成23年度

急傾斜地の位置		箇所番号		186B1006		箇所名		下野在家-1		所在地		岩手県一関市藤沢町大籠字下野在家				
横断 測線 番号	急傾斜地の下端に隣接する土地								急傾斜地内							
	土石等の移動の高さと力の大きさ				土石等の堆積高さと力の大きさ				土石等の移動の高さと力の大きさ				土石等の堆積高さと力の大きさ			
	区分	高さ (m)	下端からの距離 (m)	力の大きさ (kN/m ²)	区分	下端からの水平 距離(m)	高さ (m)	力の大きさ (kN/m ²)	区分	高さ (m)	上端からの比高 (m)	力の大きさ (kN/m ²)	区分	上端からの比高 (m)	高さ (m)	力の大きさ (kN/m ²)
1	100kN/m ² を超える	1.00	0.00 ~ 0.01	100.17	3mを超える	- ~ -	-	-	100kN/m ² を超える	1.00	10.55 ~ 10.58	100.17	3mを超える	- ~ -	-	-
	それ以外	1.00	0.01 ~ 7.80	100.00	それ以外	0.00 ~ 7.80	2.16	11.31	それ以外	1.00	5.00 ~ 10.55	100.00	それ以外	5.00 ~ 10.58	2.16	11.31
2	100kN/m ² を超える	-	- ~ -	-	3mを超える	- ~ -	-	-	100kN/m ² を超える	-	- ~ -	-	3mを超える	- ~ -	-	-
	それ以外	1.00	0.00 ~ 6.41	80.66	それ以外	0.00 ~ 6.41	2.66	13.96	それ以外	1.00	5.00 ~ 10.32	80.66	それ以外	5.00 ~ 10.32	2.66	13.96
3	100kN/m ² を超える	1.00	0.00 ~ 2.31	136.07	3mを超える	- ~ -	-	-	100kN/m ² を超える	1.00	10.97 ~ 20.16	136.07	3mを超える	- ~ -	-	-
	それ以外	1.00	2.31 ~ 10.10	100.00	それ以外	0.00 ~ 10.10	2.90	15.22	それ以外	1.00	5.00 ~ 10.97	100.00	それ以外	5.00 ~ 20.16	2.90	15.22
4	100kN/m ² を超える	1.00	0.00 ~ 3.48	156.02	3mを超える	0.00 ~ 0.63	3.37	17.66	100kN/m ² を超える	1.00	10.92 ~ 32.00	156.02	3mを超える	25.00 ~ 32.00	3.37	17.66
	それ以外	1.00	3.48 ~ 11.26	100.00	それ以外	0.63 ~ 11.26	3.00	15.73	それ以外	1.00	5.00 ~ 10.92	100.00	それ以外	5.00 ~ 25.00	3.00	15.73
5	100kN/m ² を超える	1.00	0.00 ~ 3.83	162.43	3mを超える	0.00 ~ 1.62	3.85	20.21	100kN/m ² を超える	1.00	10.78 ~ 41.75	162.43	3mを超える	25.00 ~ 41.75	3.85	20.21
	それ以外	1.00	3.83 ~ 11.62	100.00	それ以外	1.62 ~ 11.62	3.00	15.73	それ以外	1.00	5.00 ~ 10.78	100.00	それ以外	5.00 ~ 25.00	3.00	15.73
6	100kN/m ² を超える	1.00	0.00 ~ 3.92	163.96	3mを超える	0.00 ~ 1.64	3.87	20.31	100kN/m ² を超える	1.00	10.83 ~ 45.75	163.96	3mを超える	25.00 ~ 45.75	3.87	20.31
	それ以外	1.00	3.92 ~ 11.70	100.00	それ以外	1.64 ~ 11.70	3.00	15.73	それ以外	1.00	5.00 ~ 10.83	100.00	それ以外	5.00 ~ 25.00	3.00	15.73
7	100kN/m ² を超える	1.00	0.00 ~ 3.90	163.67	3mを超える	0.00 ~ 1.59	3.83	20.10	100kN/m ² を超える	1.00	10.73 ~ 45.75	163.67	3mを超える	25.00 ~ 45.75	3.83	20.10
	それ以外	1.00	3.90 ~ 11.69	100.00	それ以外	1.59 ~ 11.69	3.00	15.73	それ以外	1.00	5.00 ~ 10.73	100.00	それ以外	5.00 ~ 25.00	3.00	15.73
8	100kN/m ² を超える	1.00	0.00 ~ 3.58	157.81	3mを超える	0.00 ~ 1.27	3.61	18.92	100kN/m ² を超える	1.00	10.55 ~ 45.45	157.81	3mを超える	25.00 ~ 45.45	3.61	18.92
	それ以外	1.00	3.58 ~ 11.36	100.00	それ以外	1.27 ~ 11.36	3.00	15.73	それ以外	1.00	5.00 ~ 10.55	100.00	それ以外	5.00 ~ 25.00	3.00	15.73
9	100kN/m ² を超える	1.00	0.00 ~ 2.65	141.74	3mを超える	0.00 ~ 1.70	3.69	19.33	100kN/m ² を超える	1.00	11.55 ~ 53.45	141.74	3mを超える	40.00 ~ 53.45	3.69	19.33
	それ以外	1.00	2.65 ~ 10.44	100.00	それ以外	1.70 ~ 10.44	3.00	15.73	それ以外	1.00	5.00 ~ 11.55	100.00	それ以外	5.00 ~ 40.00	3.00	15.73
10	100kN/m ² を超える	1.00	0.00 ~ 3.22	151.50	3mを超える	0.00 ~ 1.95	3.83	20.11	100kN/m ² を超える	1.00	10.83 ~ 51.45	151.50	3mを超える	40.00 ~ 51.45	3.83	20.11
	それ以外	1.00	3.22 ~ 11.00	100.00	それ以外	1.95 ~ 11.00	3.00	15.73	それ以外	1.00	5.00 ~ 10.83	100.00	それ以外	5.00 ~ 40.00	3.00	15.73
11	100kN/m ² を超える	1.00	0.00 ~ 3.27	152.34	3mを超える	0.00 ~ 1.97	3.85	20.18	100kN/m ² を超える	1.00	10.79 ~ 51.45	152.34	3mを超える	30.00 ~ 51.45	3.85	20.18
	それ以外	1.00	3.27 ~ 11.05	100.00	それ以外	1.97 ~ 11.05	3.00	15.73	それ以外	1.00	5.00 ~ 10.79	100.00	それ以外	5.00 ~ 30.00	3.00	15.73
12	100kN/m ² を超える	1.00	0.00 ~ 3.00	147.72	3mを超える	0.00 ~ 1.85	3.77	19.79	100kN/m ² を超える	1.00	11.06 ~ 50.51	147.72	3mを超える	40.00 ~ 50.51	3.77	19.79
	それ以外	1.00	3.00 ~ 10.79	100.00	それ以外	1.85 ~ 10.79	3.00	15.73	それ以外	1.00	5.00 ~ 11.06	100.00	それ以外	5.00 ~ 40.00	3.00	15.73
13	100kN/m ² を超える	1.00	0.00 ~ 2.93	146.54	3mを超える	0.00 ~ 1.82	3.76	19.70	100kN/m ² を超える	1.00	11.14 ~ 50.00	146.54	3mを超える	40.00 ~ 50.00	3.76	19.70
	それ以外	1.00	2.93 ~ 10.72	100.00	それ以外	1.82 ~ 10.72	3.00	15.73	それ以外	1.00	5.00 ~ 11.14	100.00	それ以外	5.00 ~ 40.00	3.00	15.73
14	100kN/m ² を超える	1.00	0.00 ~ 2.90	146.04	3mを超える	0.00 ~ 1.81	3.75	19.65	100kN/m ² を超える	1.00	11.19 ~ 52.00	146.04	3mを超える	40.00 ~ 52.00	3.75	19.65
	それ以外	1.00	2.90 ~ 10.69	100.00	それ以外	1.81 ~ 10.69	3.00	15.73	それ以外	1.00	5.00 ~ 11.19	100.00	それ以外	5.00 ~ 40.00	3.00	15.73
15	100kN/m ² を超える	1.00	0.00 ~ 2.73	143.06	3mを超える	0.00 ~ 1.74	3.70	19.43	100kN/m ² を超える	1.00	11.43 ~ 51.80	143.06	3mを超える	40.00 ~ 51.80	3.70	19.43
	それ以外	1.00	2.73 ~ 10.51	100.00	それ以外	1.74 ~ 10.51	3.00	15.73	それ以外	1.00	5.00 ~ 11.43	100.00	それ以外	5.00 ~ 40.00	3.00	15.73

急傾斜地の崩壊区域調査

様式3-2 建築物に作用すると想定される衝撃に関する事項(2/2)

調査年度	平成23年度
------	--------

急傾斜地の位置		箇所番号 186B1006			箇所名 下野在家-1		所在地 岩手県一関市藤沢町大籠字下野在家									
横断 測線 番号	急傾斜地の下端に隣接する土地								急傾斜地内							
	土石等の移動の高さと力の大きさ				土石等の堆積高さとの大きさ				土石等の移動の高さと力の大きさ				土石等の堆積高さとの大きさ			
	区分	高さ (m)	下端からの距離 (m)	力の大きさ (kN/m ²)	区分	下端からの水平 距離(m)	高さ (m)	力の大きさ (kN/m ²)	区分	高さ (m)	上端からの比高 (m)	力の大きさ (kN/m ²)	区分	上端からの比高 (m)	高さ (m)	力の大きさ (kN/m ²)
16	100kN/m ² を超える	1.00	0.00 ~ 2.84	144.88	3mを超える	0.00 ~ 1.78	3.73	19.57	100kN/m ² を超える	1.00	11.27 ~ 51.27	144.88	3mを超える	40.00 ~ 51.27	3.73	19.57
	それ以外	1.00	2.84 ~ 10.62	100.00	それ以外	1.78 ~ 10.62	3.00	15.73	それ以外	1.00	5.00 ~ 11.27	100.00	それ以外	5.00 ~ 40.00	3.00	15.73
17	100kN/m ² を超える	1.00	0.00 ~ 3.08	149.10	3mを超える	0.00 ~ 1.87	3.79	19.85	100kN/m ² を超える	1.00	11.01 ~ 61.70	149.10	3mを超える	40.00 ~ 61.70	3.79	19.85
	それ以外	1.00	3.08 ~ 10.87	100.00	それ以外	1.87 ~ 10.87	3.00	15.73	それ以外	1.00	5.00 ~ 11.01	100.00	それ以外	5.00 ~ 40.00	3.00	15.73
	100kN/m ² を超える		~		3mを超える	~			100kN/m ² を超える		~		3mを超える	~		
	それ以外		~		それ以外	~			それ以外		~		それ以外	~		
	100kN/m ² を超える		~		3mを超える	~			100kN/m ² を超える		~		3mを超える	~		
	それ以外		~		それ以外	~			それ以外		~		それ以外	~		
	100kN/m ² を超える		~		3mを超える	~			100kN/m ² を超える		~		3mを超える	~		
	それ以外		~		それ以外	~			それ以外		~		それ以外	~		
	100kN/m ² を超える		~		3mを超える	~			100kN/m ² を超える		~		3mを超える	~		
	それ以外		~		それ以外	~			それ以外		~		それ以外	~		
	100kN/m ² を超える		~		3mを超える	~			100kN/m ² を超える		~		3mを超える	~		
	それ以外		~		それ以外	~			それ以外		~		それ以外	~		
	100kN/m ² を超える		~		3mを超える	~			100kN/m ² を超える		~		3mを超える	~		
	それ以外		~		それ以外	~			それ以外		~		それ以外	~		
	100kN/m ² を超える		~		3mを超える	~			100kN/m ² を超える		~		3mを超える	~		
	それ以外		~		それ以外	~			それ以外		~		それ以外	~		
	100kN/m ² を超える		~		3mを超える	~			100kN/m ² を超える		~		3mを超える	~		
	それ以外		~		それ以外	~			それ以外		~		それ以外	~		
	100kN/m ² を超える		~		3mを超える	~			100kN/m ² を超える		~		3mを超える	~		
	それ以外		~		それ以外	~			それ以外		~		それ以外	~		
	100kN/m ² を超える		~		3mを超える	~			100kN/m ² を超える		~		3mを超える	~		
	それ以外		~		それ以外	~			それ以外		~		それ以外	~		