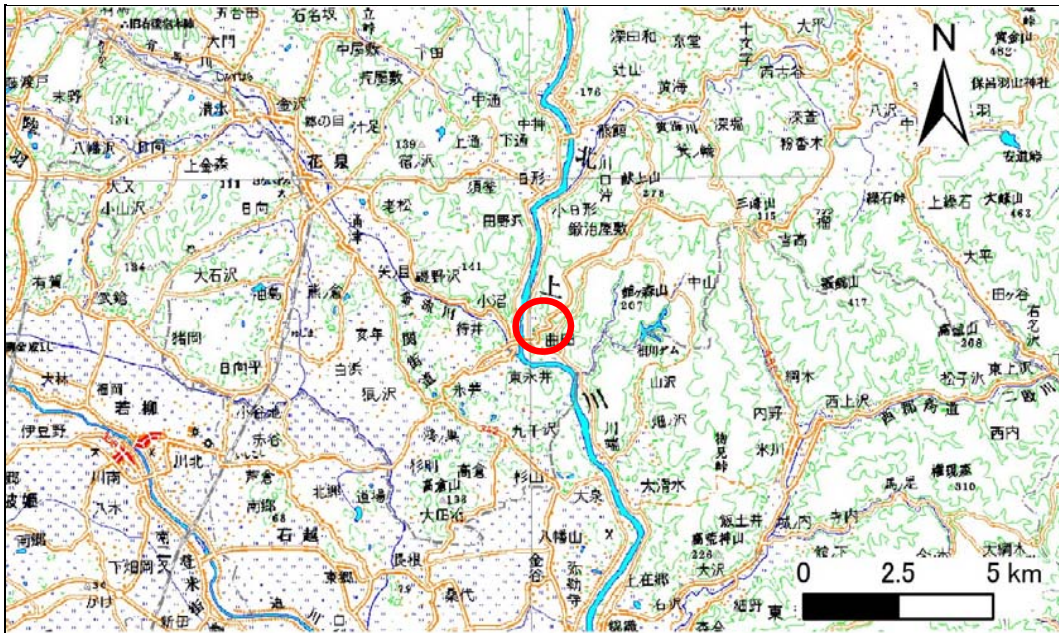


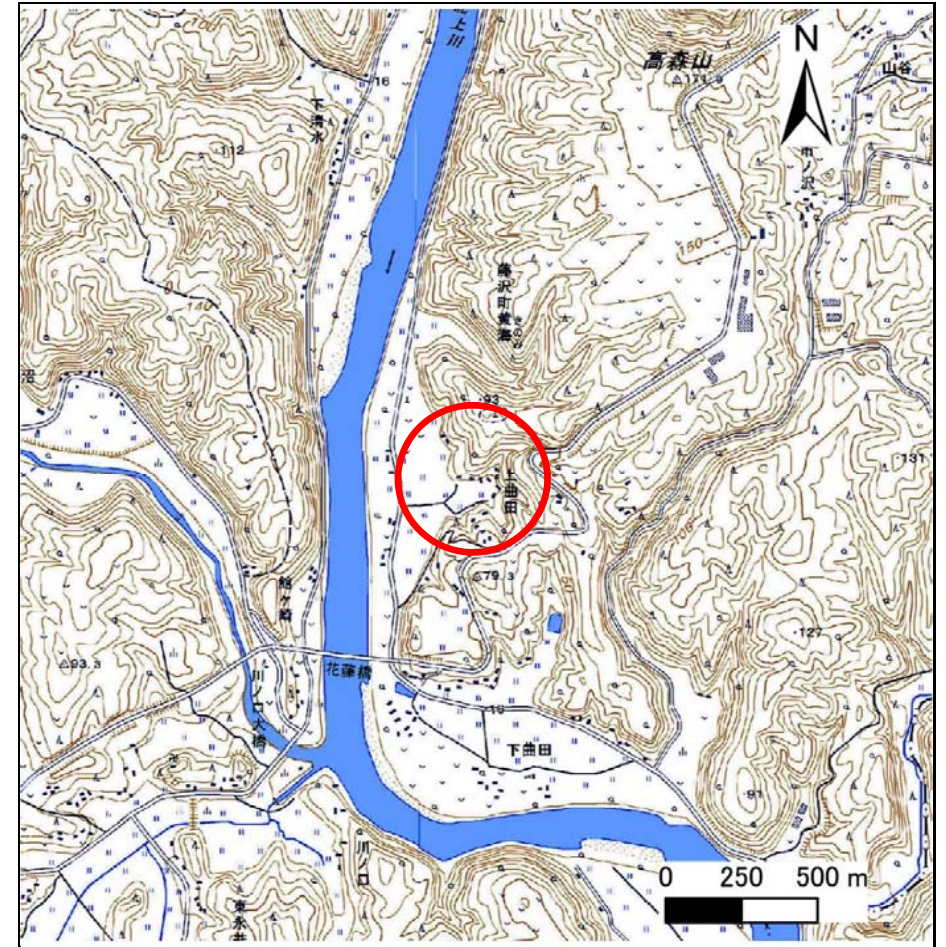
土砂災害防止に関する基礎調査(急傾斜地の崩壊)

表紙 概況、位置図

自然現象の種類	急傾斜地の崩壊
箇所番号	185B2005
箇所名	上曲田-1
所在地	岩手県一関市藤沢町黄海字上曲田
調査機関	県南広域振興局千厩土木センター



位置図(S=1:200,000)



概況図(S=1:25,000)

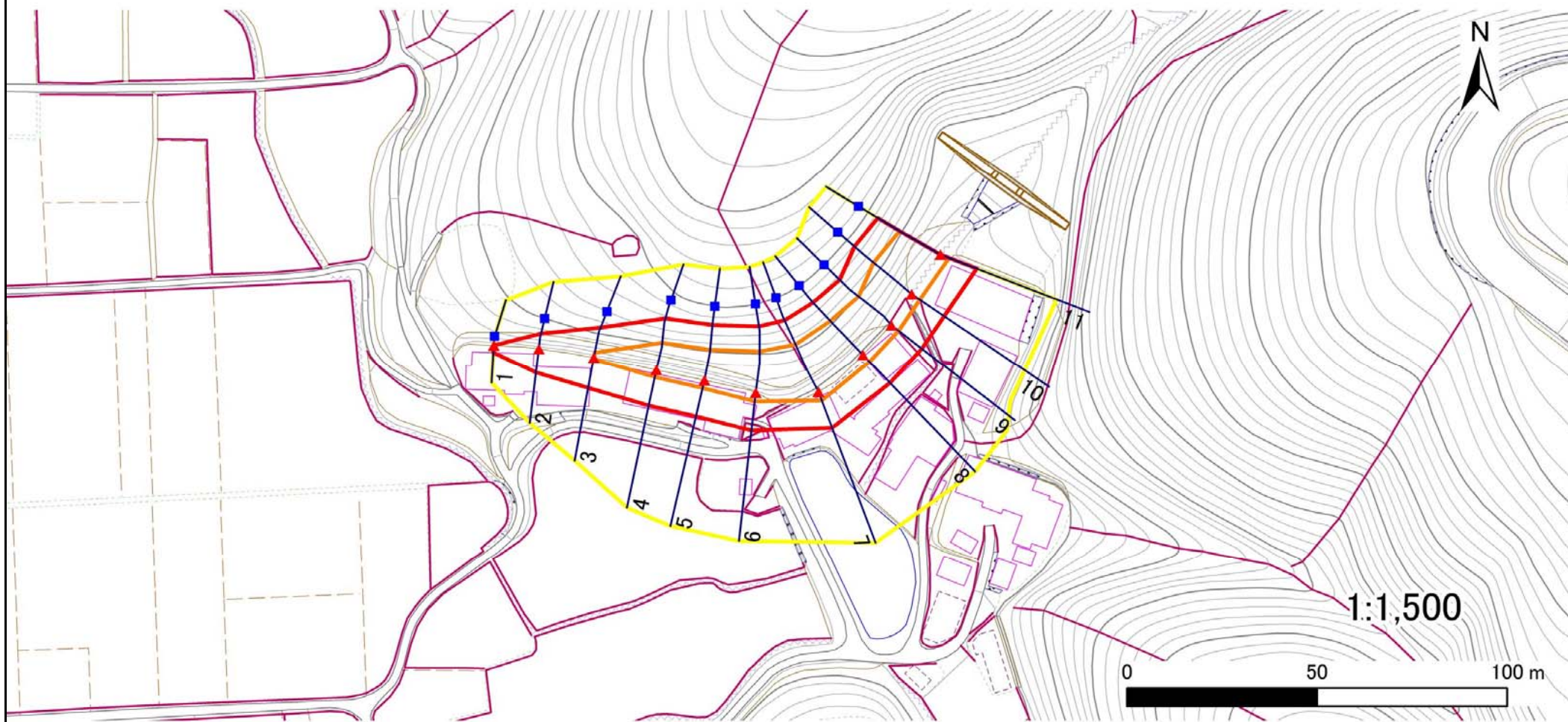
急傾斜地の崩壊区域調査

様式3-1 危害のおそれのある土地、著しい危害のおそれのある土地の設定図

調査年度

平成28年度

急傾斜地の位置 箇所番号 185B2005 箇所名 上曲田-1 所在地 岩手県一関市藤沢町黄海字上曲田



凡例

■ 上端
▲ 下端

— 横断測線

— 危害のおそれのある土地の区域

— 著しい危害のおそれのある土地の区域

— 土石等の移動による力が100kN/m²を超える範囲

— 土石等の堆積高が3mを超える範囲

急傾斜地の崩壊区域調査

様式3-2 建築物に作用すると想定される衝撃に関する事項(1/1)

												調査年度	平成28年度			
急傾斜地の位置		箇所番号			箇所名			所在地		岩手県一関市藤沢町黄海字上曲田						
横断 測線 番号	急傾斜地の下端に隣接する土地								急傾斜地内							
	土石等の移動の高さと力の大きさ				土石等の堆積高さと力の大きさ				土石等の移動の高さと力の大きさ				土石等の堆積高さと力の大きさ			
	区 分	高さ (m)	下端からの距離 (m)	力の大きさ (kN/m ²)	区 分	下端からの水平 距離(m)	高さ (m)	力の大きさ (kN/m ²)	区 分	高さ (m)	上端からの比高 (m)	力の大きさ (kN/m ²)	区 分	上端からの比高 (m)	高さ (m)	力の大きさ (kN/m ²)
1	100kN/m ² を超える	—	— ~ —	—	3mを超える	— ~ —	—	—	100kN/m ² を超える	—	— ~ —	—	3mを超える	— ~ —	—	—
	それ以外	1.00	0.00 ~ 1.88	26.51	それ以外	0.00 ~ 1.88	2.62	13.24	それ以外	1.00	5.00 ~ 5.00	26.51	それ以外	5.00 ~ 5.00	2.62	13.24
2	100kN/m ² を超える	—	— ~ —	—	3mを超える	— ~ —	—	—	100kN/m ² を超える	—	— ~ —	—	3mを超える	— ~ —	—	—
	それ以外	1.00	0.00 ~ 6.40	80.59	それ以外	0.00 ~ 6.40	2.13	10.78	それ以外	1.00	5.00 ~ 9.98	80.59	それ以外	5.00 ~ 9.98	2.13	10.78
3	100kN/m ² を超える	1.00	0.00 ~ 0.45	106.73	3mを超える	— ~ —	—	—	100kN/m ² を超える	1.00	12.50 ~ 13.98	106.73	3mを超える	— ~ —	—	—
	それ以外	1.00	0.45 ~ 8.24	100.00	それ以外	0.00 ~ 8.24	2.52	12.75	それ以外	1.00	5.00 ~ 12.50	100.00	それ以外	5.00 ~ 13.98	2.52	12.75
4	100kN/m ² を超える	1.00	0.00 ~ 1.93	129.72	3mを超える	— ~ —	—	—	100kN/m ² を超える	1.00	11.42 ~ 18.72	129.72	3mを超える	— ~ —	—	—
	それ以外	1.00	1.93 ~ 9.71	100.00	それ以外	0.00 ~ 9.71	2.62	13.23	それ以外	1.00	5.00 ~ 11.42	100.00	それ以外	5.00 ~ 18.72	2.62	13.23
5	100kN/m ² を超える	1.00	0.00 ~ 2.09	132.32	3mを超える	— ~ —	—	—	100kN/m ² を超える	1.00	11.57 ~ 19.90	132.32	3mを超える	— ~ —	—	—
	それ以外	1.00	2.09 ~ 9.87	100.00	それ以外	0.00 ~ 9.87	2.64	13.33	それ以外	1.00	5.00 ~ 11.57	100.00	それ以外	5.00 ~ 19.90	2.64	13.33
6	100kN/m ² を超える	1.00	0.00 ~ 2.33	136.39	3mを超える	— ~ —	—	—	100kN/m ² を超える	1.00	10.61 ~ 19.85	136.39	3mを超える	— ~ —	—	—
	それ以外	1.00	2.33 ~ 10.12	100.00	それ以外	0.00 ~ 10.12	2.45	12.37	それ以外	1.00	5.00 ~ 10.61	100.00	それ以外	5.00 ~ 19.85	2.45	12.37
7	100kN/m ² を超える	1.00	0.00 ~ 2.52	139.45	3mを超える	— ~ —	—	—	100kN/m ² を超える	1.00	10.53 ~ 21.45	139.45	3mを超える	— ~ —	—	—
	それ以外	1.00	2.52 ~ 10.30	100.00	それ以外	0.00 ~ 10.30	2.72	13.74	それ以外	1.00	5.00 ~ 10.53	100.00	それ以外	5.00 ~ 21.45	2.72	13.74
8	100kN/m ² を超える	1.00	0.00 ~ 2.56	140.16	3mを超える	— ~ —	—	—	100kN/m ² を超える	1.00	10.72 ~ 21.45	140.16	3mを超える	— ~ —	—	—
	それ以外	1.00	2.56 ~ 10.34	100.00	それ以外	0.00 ~ 10.34	2.83	14.31	それ以外	1.00	5.00 ~ 10.72	100.00	それ以外	5.00 ~ 21.45	2.83	14.31
9	100kN/m ² を超える	1.00	0.00 ~ 2.45	138.29	3mを超える	— ~ —	—	—	100kN/m ² を超える	1.00	10.72 ~ 20.67	138.29	3mを超える	— ~ —	—	—
	それ以外	1.00	2.45 ~ 10.23	100.00	それ以外	0.00 ~ 10.23	2.83	14.33	それ以外	1.00	5.00 ~ 10.72	100.00	それ以外	5.00 ~ 20.67	2.83	14.33
10	100kN/m ² を超える	1.00	0.00 ~ 2.62	141.19	3mを超える	— ~ —	—	—	100kN/m ² を超える	1.00	10.71 ~ 21.91	141.19	3mを超える	— ~ —	—	—
	それ以外	1.00	2.62 ~ 10.40	100.00	それ以外	0.00 ~ 10.40	2.83	14.31	それ以外	1.00	5.00 ~ 10.71	100.00	それ以外	5.00 ~ 21.91	2.83	14.31
11	100kN/m ² を超える	1.00	0.00 ~ 2.51	139.33	3mを超える	— ~ —	—	—	100kN/m ² を超える	1.00	10.64 ~ 21.05	139.33	3mを超える	— ~ —	—	—
	それ以外	1.00	2.51 ~ 10.29	100.00	それ以外	0.00 ~ 10.29	2.80	14.17	それ以外	1.00	5.00 ~ 10.64	100.00	それ以外	5.00 ~ 21.05	2.80	14.17
	100kN/m ² を超える		~		3mを超える	~			100kN/m ² を超える		~		3mを超える	~		
	それ以外		~		それ以外	~			それ以外		~		それ以外	~		
	100kN/m ² を超える		~		3mを超える	~			100kN/m ² を超える		~		3mを超える	~		
	それ以外		~		それ以外	~			それ以外		~		それ以外	~		
	100kN/m ² を超える		~		3mを超える	~			100kN/m ² を超える		~		3mを超える	~		
	それ以外		~		それ以外	~			それ以外		~		それ以外	~		