

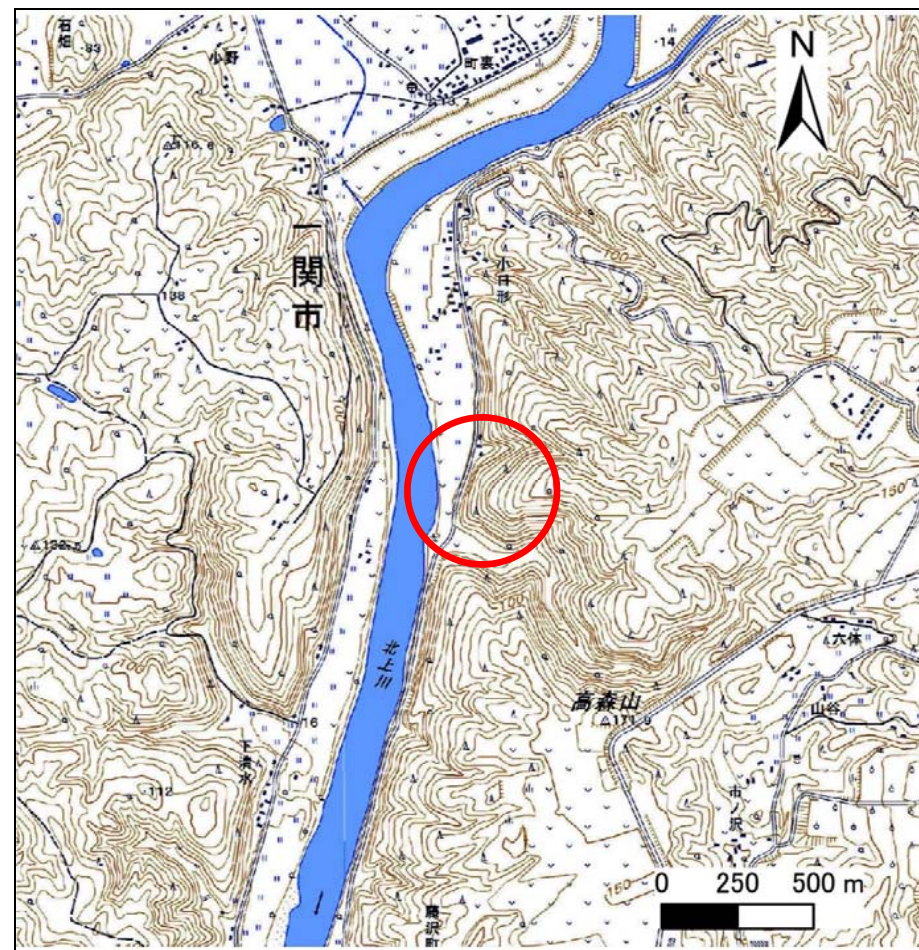
# 土砂災害防止に関する基礎調査(急傾斜地の崩壊)

表紙 概況、位置図

自然現象の種類	急傾斜地の崩壊
箇所番号	185B2003
箇所名	小日形
所在地	岩手県一関市藤沢町黄海字小日形
調査機関	県南広域振興局千厩土木センター



位置図(S=1:200,000)



概況図(S=1:25,000)

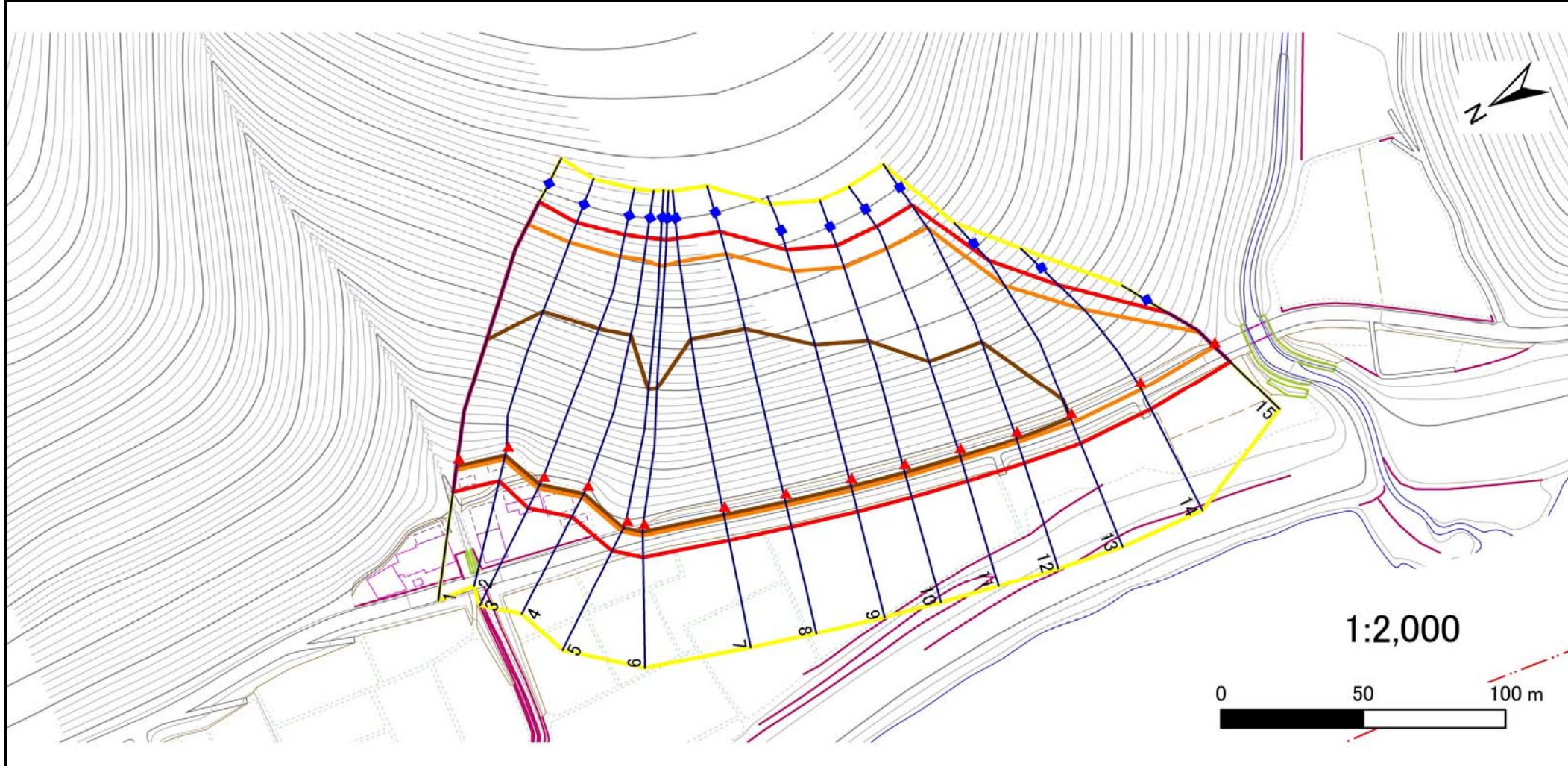
# 急傾斜地の崩壊区域調査

様式3-1 危害のおそれのある土地、著しい危害のおそれのある土地の設定図

調査年度

平成28年度

急傾斜地の位置 箇所番号 185B2003 箇所名 小日形 所在地 岩手県一関市藤沢町黄海字小日形



凡例

- |      |        |                     |  |
|------|--------|---------------------|--|
| ■ 上端 | — 横断測線 | — 危険のおそれのある土地の区域    | — 土石等の移動による力が100kN/m <sup>2</sup> を超える範囲 |
| ▲ 下端 |        | — 著しい危険のおそれのある土地の区域 | — 土石等の堆積高が3mを超える範囲                       |

## 急傾斜地の崩壊区域調査

様式3-2 建築物に作用すると想定される衝撃に関する事項(1/1)

												調査年度	平成28年度			
急傾斜地の位置		箇所番号	185B2003			箇所名	小日形			所在地	岩手県一関市藤沢町黄海字小日形					
横断 測線 番号	急傾斜地の下端に隣接する土地								急傾斜地内							
	土石等の移動の高さと力の大きさ				土石等の堆積高さとの大きさ				土石等の移動の高さと力の大きさ				土石等の堆積高さとの大きさ			
	区分	高さ (m)	下端からの距離 (m)	力の大きさ (kN/m <sup>2</sup> )	区分	下端からの水平 距離(m)	高さ (m)	力の大きさ (kN/m <sup>2</sup> )	区分	高さ (m)	下端からの比高 (m)	力の大きさ (kN/m <sup>2</sup> )	区分	上端からの比高 (m)	高さ (m)	力の大きさ (kN/m <sup>2</sup> )
1	100kN/m <sup>2</sup> を超える	1.00	0.00 ~ 3.14	150.14	3mを超える	0.00 ~ 1.89	3.80	19.20	100kN/m <sup>2</sup> を超える	1.00	10.95 ~ 69.98	150.14	3mを超える	40.00 ~ 69.98	3.80	19.20
	それ以外	1.00	3.14 ~ 10.93	100.00	それ以外	1.89 ~ 10.93	3.00	15.16	それ以外	1.00	5.00 ~ 10.95	100.00	それ以外	5.00 ~ 40.00	3.00	15.16
2	100kN/m <sup>2</sup> を超える	1.00	0.00 ~ 3.66	159.33	3mを超える	0.00 ~ 2.15	3.97	20.07	100kN/m <sup>2</sup> を超える	1.00	10.56 ~ 68.02	159.33	3mを超える	30.00 ~ 68.02	3.97	20.07
	それ以外	1.00	3.66 ~ 11.45	100.00	それ以外	2.15 ~ 11.45	3.00	15.16	それ以外	1.00	5.00 ~ 10.56	100.00	それ以外	5.00 ~ 30.00	3.00	15.16
3	100kN/m <sup>2</sup> を超える	1.00	0.00 ~ 3.55	157.27	3mを超える	0.00 ~ 2.09	3.92	19.84	100kN/m <sup>2</sup> を超える	1.00	10.62 ~ 71.30	157.27	3mを超える	30.00 ~ 71.30	3.92	19.84
	それ以外	1.00	3.55 ~ 11.33	100.00	それ以外	2.09 ~ 11.33	3.00	15.16	それ以外	1.00	5.00 ~ 10.62	100.00	それ以外	5.00 ~ 30.00	3.00	15.16
4	100kN/m <sup>2</sup> を超える	1.00	0.00 ~ 3.49	156.34	3mを超える	0.00 ~ 2.06	3.91	19.74	100kN/m <sup>2</sup> を超える	1.00	10.65 ~ 70.63	156.34	3mを超える	30.00 ~ 70.63	3.91	19.74
	それ以外	1.00	3.49 ~ 11.28	100.00	それ以外	2.06 ~ 11.28	3.00	15.16	それ以外	1.00	5.00 ~ 10.65	100.00	それ以外	5.00 ~ 30.00	3.00	15.16
5	100kN/m <sup>2</sup> を超える	1.00	0.00 ~ 3.00	147.64	3mを超える	0.00 ~ 1.83	3.76	19.01	100kN/m <sup>2</sup> を超える	1.00	11.12 ~ 71.65	147.64	3mを超える	40.00 ~ 71.65	3.76	19.01
	それ以外	1.00	3.00 ~ 10.78	100.00	それ以外	1.83 ~ 10.78	3.00	15.16	それ以外	1.00	5.00 ~ 11.12	100.00	それ以外	5.00 ~ 40.00	3.00	15.16
6	100kN/m <sup>2</sup> を超える	1.00	0.00 ~ 3.08	149.02	3mを超える	0.00 ~ 1.87	3.78	19.11	100kN/m <sup>2</sup> を超える	1.00	11.02 ~ 72.74	149.02	3mを超える	40.00 ~ 72.74	3.78	19.11
	それ以外	1.00	3.08 ~ 10.86	100.00	それ以外	1.87 ~ 10.86	3.00	15.16	それ以外	1.00	5.00 ~ 11.02	100.00	それ以外	5.00 ~ 40.00	3.00	15.16
7	100kN/m <sup>2</sup> を超える	1.00	0.00 ~ 3.36	154.03	3mを超える	0.00 ~ 1.99	3.86	19.52	100kN/m <sup>2</sup> を超える	1.00	10.75 ~ 72.92	154.03	3mを超える	30.00 ~ 72.92	3.86	19.52
	それ以外	1.00	3.36 ~ 11.15	100.00	それ以外	1.99 ~ 11.15	3.00	15.16	それ以外	1.00	5.00 ~ 10.75	100.00	それ以外	5.00 ~ 30.00	3.00	15.16
8	100kN/m <sup>2</sup> を超える	1.00	0.00 ~ 3.43	155.11	3mを超える	0.00 ~ 2.02	3.88	19.62	100kN/m <sup>2</sup> を超える	1.00	10.70 ~ 73.05	155.11	3mを超える	30.00 ~ 73.05	3.88	19.62
	それ以外	1.00	3.43 ~ 11.21	100.00	それ以外	2.02 ~ 11.21	3.00	15.16	それ以外	1.00	5.00 ~ 10.70	100.00	それ以外	5.00 ~ 30.00	3.00	15.16
9	100kN/m <sup>2</sup> を超える	1.00	0.00 ~ 3.48	156.04	3mを超える	0.00 ~ 2.05	3.90	19.72	100kN/m <sup>2</sup> を超える	1.00	10.66 ~ 65.69	156.04	3mを超える	30.00 ~ 65.69	3.90	19.72
	それ以外	1.00	3.48 ~ 11.26	100.00	それ以外	2.05 ~ 11.26	3.00	15.16	それ以外	1.00	5.00 ~ 10.66	100.00	それ以外	5.00 ~ 30.00	3.00	15.16
10	100kN/m <sup>2</sup> を超える	1.00	0.00 ~ 3.42	155.09	3mを超える	0.00 ~ 2.03	3.89	19.64	100kN/m <sup>2</sup> を超える	1.00	10.69 ~ 62.93	155.09	3mを超える	30.00 ~ 62.93	3.89	19.64
	それ以外	1.00	3.42 ~ 11.21	100.00	それ以外	2.03 ~ 11.21	3.00	15.16	それ以外	1.00	5.00 ~ 10.69	100.00	それ以外	5.00 ~ 30.00	3.00	15.16
11	100kN/m <sup>2</sup> を超える	1.00	0.00 ~ 3.24	151.86	3mを超える	0.00 ~ 1.94	3.83	19.35	100kN/m <sup>2</sup> を超える	1.00	10.85 ~ 62.90	151.86	3mを超える	40.00 ~ 62.90	3.83	19.35
	それ以外	1.00	3.24 ~ 11.03	100.00	それ以外	1.94 ~ 11.03	3.00	15.16	それ以外	1.00	5.00 ~ 10.85	100.00	それ以外	5.00 ~ 40.00	3.00	15.16
12	100kN/m <sup>2</sup> を超える	1.00	0.00 ~ 2.88	145.65	3mを超える	0.00 ~ 1.79	3.73	18.87	100kN/m <sup>2</sup> を超える	1.00	11.25 ~ 62.57	145.65	3mを超える	40.00 ~ 62.57	3.73	18.87
	それ以外	1.00	2.88 ~ 10.67	100.00	それ以外	1.79 ~ 10.67	3.00	15.16	それ以外	1.00	5.00 ~ 11.25	100.00	それ以外	5.00 ~ 40.00	3.00	15.16
13	100kN/m <sup>2</sup> を超える	1.00	0.00 ~ 2.59	140.71	3mを超える	0.00 ~ 0.80	3.34	16.86	100kN/m <sup>2</sup> を超える	1.00	11.57 ~ 43.91	140.71	3mを超える	40.00 ~ 43.91	3.34	16.86
	それ以外	1.00	2.59 ~ 10.38	100.00	それ以外	0.80 ~ 10.38	3.00	15.16	それ以外	1.00	5.00 ~ 11.57	100.00	それ以外	5.00 ~ 40.00	3.00	15.16
14	100kN/m <sup>2</sup> を超える	1.00	0.00 ~ 2.02	131.21	3mを超える	— ~ —	—	—	100kN/m <sup>2</sup> を超える	1.00	12.28 ~ 31.88	131.21	3mを超える	— ~ —	—	—
	それ以外	1.00	2.02 ~ 9.80	100.00	それ以外	0.00 ~ 9.80	2.82	14.23	それ以外	1.00	5.00 ~ 12.28	100.00	それ以外	5.00 ~ 31.88	2.82	14.23
15	100kN/m <sup>2</sup> を超える	1.00	0.00 ~ 0.73	110.89	3mを超える	— ~ —	—	—	100kN/m <sup>2</sup> を超える	1.00	12.69 ~ 16.39	110.89	3mを超える	— ~ —	—	—
	それ以外	1.00	0.73 ~ 8.52	100.00	それ以外	0.00 ~ 8.52	2.10	10.60	それ以外	1.00	5.00 ~ 12.69	100.00	それ以外	5.00 ~ 16.39	2.10	10.60