

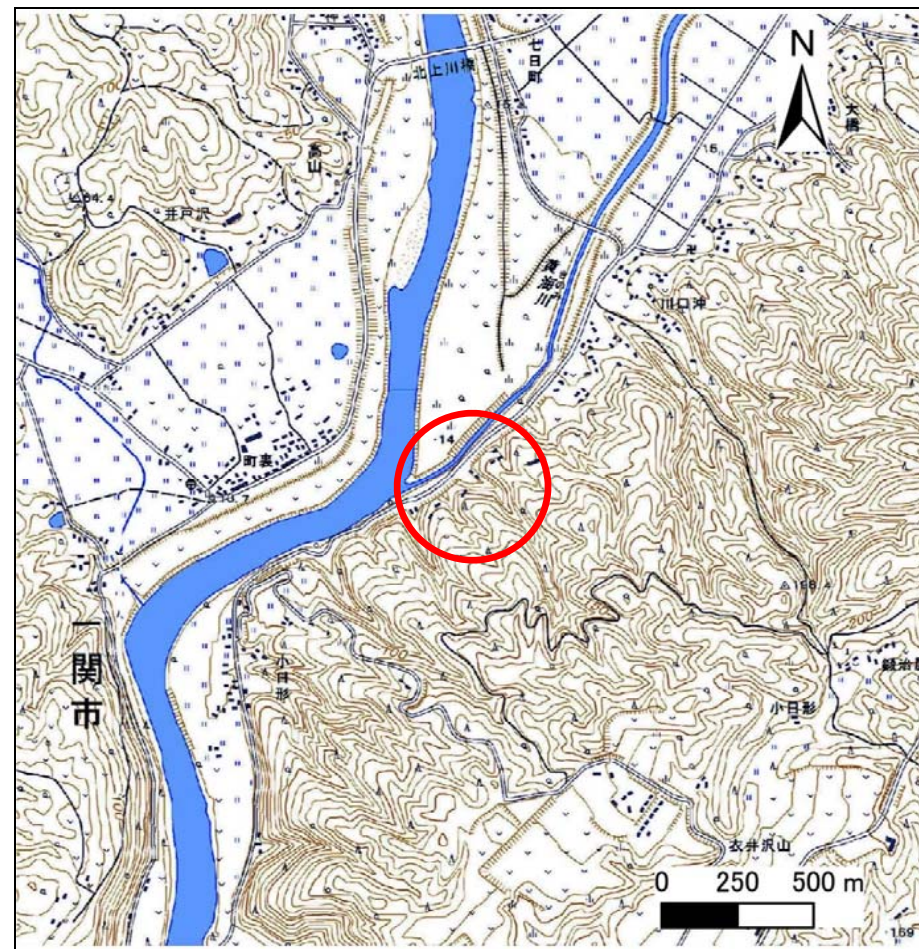
土砂災害防止に関する基礎調査(急傾斜地の崩壊)

表紙 概況、位置図

自然現象の種類	急傾斜地の崩壊
箇所番号	185B2002
箇所名	川口沖-1
所在地	岩手県一関市藤沢町黄海字川口沖
調査機関	県南広域振興局千厩土木センター



位置図(S=1:200,000)



概況図(S=1:25,000)

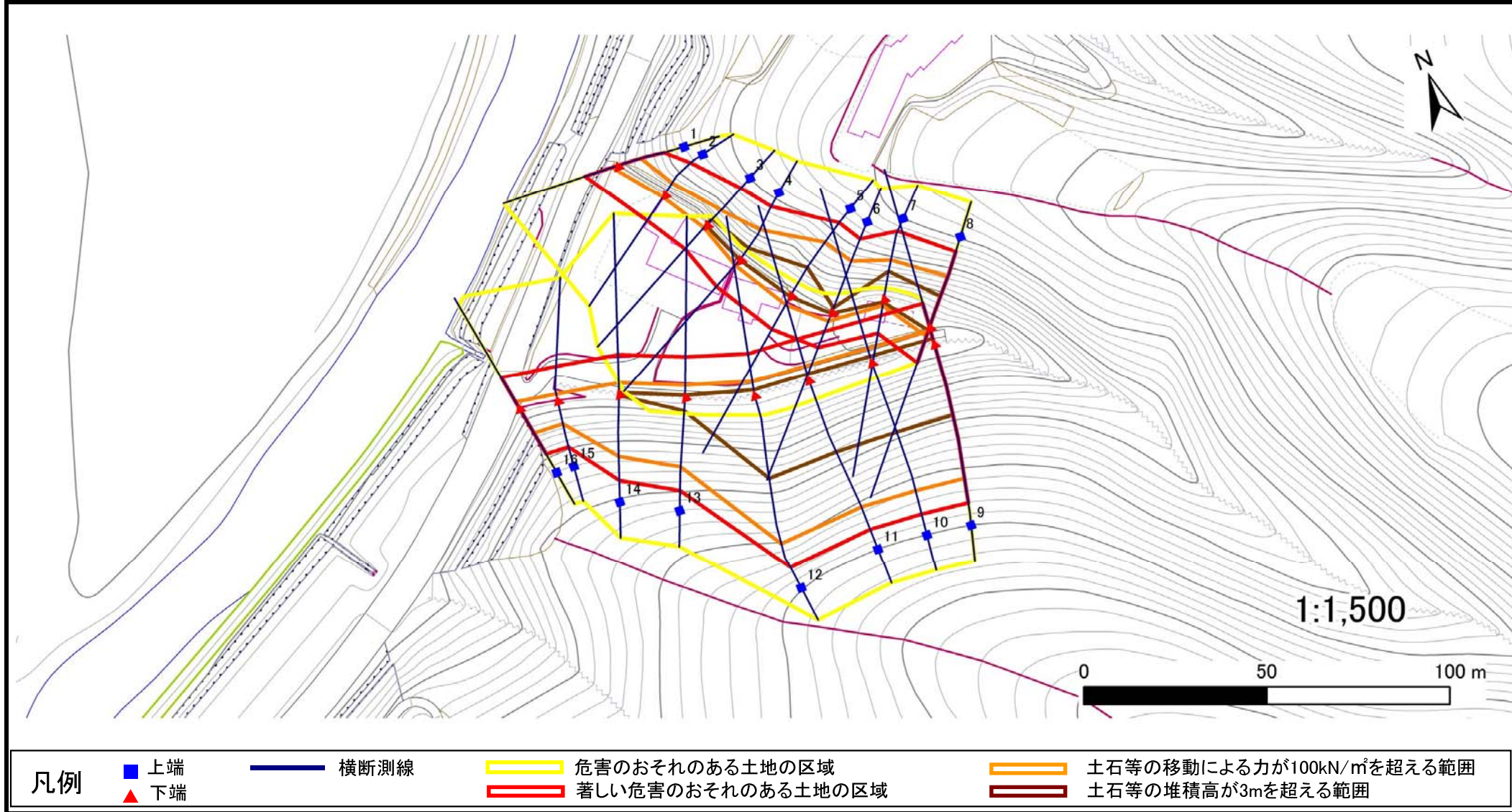
急傾斜地の崩壊区域調査

様式3-1 危害のおそれのある土地、著しい危害のおそれのある土地の設定図

調査年度

平成28年度

急傾斜地の位置 | 箇所番号 | 185B2002 | 箇所名 | 川口沖-1 | 所在地 | 岩手県一関市藤沢町黄海宇川口沖



凡例

■ 上端
▲ 下端

— 横断測線

▭ 危害のおそれのある土地の区域
▭ 著しい危害のおそれのある土地の区域

▭ 土石等の移動による力が100kN/m²を超える範囲
▭ 土石等の堆積高が3mを超える範囲

急傾斜地の崩壊区域調査

様式3-2 建築物に作用すると想定される衝撃に関する事項(1/2)

											調査年度	平成28年度				
急傾斜地の位置		箇所番号	185B2002		箇所名	川口沖-1			所在地	岩手県一関市藤沢町黄海字川口沖						
横断 測線 番号	急傾斜地の下端に隣接する土地								急傾斜地内							
	土石等の移動の高さと力の大きさ				土石等の堆積高さとの大きさ				土石等の移動の高さと力の大きさ				土石等の堆積高さとの大きさ			
	区分	高さ (m)	下端からの距離 (m)	力の大きさ (kN/m ²)	区分	下端からの水平 距離(m)	高さ (m)	力の大きさ (kN/m ²)	区分	高さ (m)	上端からの比高 (m)	力の大きさ (kN/m ²)	区分	上端からの比高 (m)	高さ (m)	力の大きさ (kN/m ²)
1	100kN/m ² を超える	1.00	0.00 ~ 1.68	125.80	3mを超える	— ~ —	—	—	100kN/m ² を超える	1.00	10.77 ~ 16.49	125.80	3mを超える	— ~ —	—	—
	それ以外	1.00	1.68 ~ 9.47	100.00	それ以外	0.00 ~ 9.47	2.50	12.63	それ以外	1.00	5.00 ~ 10.77	100.00	それ以外	5.00 ~ 16.49	2.50	12.63
2	100kN/m ² を超える	1.00	0.00 ~ 1.03	115.47	3mを超える	— ~ —	—	—	100kN/m ² を超える	1.00	14.17 ~ 18.63	115.47	3mを超える	— ~ —	—	—
	それ以外	1.00	1.03 ~ 8.81	100.00	それ以外	0.00 ~ 8.81	2.87	14.49	それ以外	1.00	5.00 ~ 14.17	100.00	それ以外	5.00 ~ 18.63	2.87	14.49
3	100kN/m ² を超える	1.00	0.00 ~ 1.32	120.02	3mを超える	0.00 ~ 0.45	3.36	16.96	100kN/m ² を超える	1.00	15.49 ~ 22.63	120.02	3mを超える	20.00 ~ 22.63	3.36	16.96
	それ以外	1.00	1.32 ~ 9.11	100.00	それ以外	0.45 ~ 9.11	3.00	15.16	それ以外	1.00	5.00 ~ 15.49	100.00	それ以外	5.00 ~ 20.00	3.00	15.16
4	100kN/m ² を超える	1.00	0.00 ~ 2.21	134.31	3mを超える	0.00 ~ 0.25	3.18	16.09	100kN/m ² を超える	1.00	13.12 ~ 24.29	134.31	3mを超える	20.00 ~ 24.29	3.18	16.09
	それ以外	1.00	2.21 ~ 9.99	100.00	それ以外	0.25 ~ 9.99	3.00	15.16	それ以外	1.00	5.00 ~ 13.12	100.00	それ以外	5.00 ~ 20.00	3.00	15.16
5	100kN/m ² を超える	1.00	0.00 ~ 3.12	149.77	3mを超える	0.00 ~ 0.61	3.38	17.11	100kN/m ² を超える	1.00	11.55 ~ 28.68	149.77	3mを超える	20.00 ~ 28.68	3.38	17.11
	それ以外	1.00	3.12 ~ 10.90	100.00	それ以外	0.61 ~ 10.90	3.00	15.16	それ以外	1.00	5.00 ~ 11.55	100.00	それ以外	5.00 ~ 20.00	3.00	15.16
6	100kN/m ² を超える	1.00	0.00 ~ 2.91	146.18	3mを超える	0.00 ~ 0.59	3.37	17.03	100kN/m ² を超える	1.00	11.47 ~ 26.04	146.18	3mを超える	25.00 ~ 26.04	3.37	17.03
	それ以外	1.00	2.91 ~ 10.70	100.00	それ以外	0.59 ~ 10.70	3.00	15.16	それ以外	1.00	5.00 ~ 11.47	100.00	それ以外	5.00 ~ 25.00	3.00	15.16
7	100kN/m ² を超える	1.00	0.00 ~ 2.01	131.04	3mを超える	0.00 ~ 1.06	3.80	19.20	100kN/m ² を超える	1.00	15.80 ~ 29.90	131.04	3mを超える	20.00 ~ 29.90	3.80	19.20
	それ以外	1.00	2.01 ~ 9.79	100.00	それ以外	1.06 ~ 9.79	3.00	15.16	それ以外	1.00	5.00 ~ 15.80	100.00	それ以外	5.00 ~ 20.00	3.00	15.16
8	100kN/m ² を超える	1.00	0.00 ~ 2.74	143.17	3mを超える	0.00 ~ 1.07	3.73	18.83	100kN/m ² を超える	1.00	13.24 ~ 30.23	143.17	3mを超える	20.00 ~ 30.23	3.73	18.83
	それ以外	1.00	2.74 ~ 10.52	100.00	それ以外	1.07 ~ 10.52	3.00	15.16	それ以外	1.00	5.00 ~ 13.24	100.00	それ以外	5.00 ~ 20.00	3.00	15.16
9	100kN/m ² を超える	1.00	0.00 ~ 3.74	160.70	3mを超える	0.00 ~ 1.46	3.73	18.86	100kN/m ² を超える	1.00	10.56 ~ 41.63	160.70	3mを超える	25.00 ~ 41.63	3.73	18.86
	それ以外	1.00	3.74 ~ 11.52	100.00	それ以外	1.46 ~ 11.52	3.00	15.16	それ以外	1.00	5.00 ~ 10.56	100.00	それ以外	5.00 ~ 25.00	3.00	15.16
10	100kN/m ² を超える	1.00	0.00 ~ 3.82	162.17	3mを超える	0.00 ~ 1.54	3.80	19.19	100kN/m ² を超える	1.00	10.66 ~ 42.47	162.17	3mを超える	25.00 ~ 42.47	3.80	19.19
	それ以外	1.00	3.82 ~ 11.60	100.00	それ以外	1.54 ~ 11.60	3.00	15.16	それ以外	1.00	5.00 ~ 10.66	100.00	それ以外	5.00 ~ 25.00	3.00	15.16
11	100kN/m ² を超える	1.00	0.00 ~ 3.85	162.75	3mを超える	0.00 ~ 1.57	3.82	19.30	100kN/m ² を超える	1.00	10.70 ~ 43.34	162.75	3mを超える	25.00 ~ 43.34	3.82	19.30
	それ以外	1.00	3.85 ~ 11.64	100.00	それ以外	1.57 ~ 11.64	3.00	15.16	それ以外	1.00	5.00 ~ 10.70	100.00	それ以外	5.00 ~ 25.00	3.00	15.16
12	100kN/m ² を超える	1.00	0.00 ~ 3.71	160.24	3mを超える	0.00 ~ 1.39	3.69	18.65	100kN/m ² を超える	1.00	10.53 ~ 43.61	160.24	3mを超える	25.00 ~ 43.61	3.69	18.65
	それ以外	1.00	3.71 ~ 11.50	100.00	それ以外	1.39 ~ 11.50	3.00	15.16	それ以外	1.00	5.00 ~ 10.53	100.00	それ以外	5.00 ~ 25.00	3.00	15.16
13	100kN/m ² を超える	1.00	0.00 ~ 3.25	152.10	3mを超える	0.00 ~ 0.44	3.26	16.49	100kN/m ² を超える	1.00	10.95 ~ 28.61	152.10	3mを超える	25.00 ~ 28.61	3.26	16.49
	それ以外	1.00	3.25 ~ 11.04	100.00	それ以外	0.44 ~ 11.04	3.00	15.16	それ以外	1.00	5.00 ~ 10.95	100.00	それ以外	5.00 ~ 25.00	3.00	15.16
14	100kN/m ² を超える	1.00	0.00 ~ 3.01	147.85	3mを超える	0.00 ~ 0.30	3.17	16.03	100kN/m ² を超える	1.00	10.67 ~ 25.42	147.85	3mを超える	25.00 ~ 25.42	3.17	16.03
	それ以外	1.00	3.01 ~ 10.79	100.00	それ以外	0.30 ~ 10.79	3.00	15.16	それ以外	1.00	5.00 ~ 10.67	100.00	それ以外	5.00 ~ 25.00	3.00	15.16
15	100kN/m ² を超える	1.00	0.00 ~ 1.75	126.86	3mを超える	— ~ —	—	—	100kN/m ² を超える	1.00	10.96 ~ 17.06	126.86	3mを超える	— ~ —	—	—
	それ以外	1.00	1.75 ~ 9.54	100.00	それ以外	0.00 ~ 9.54	2.54	12.85	それ以外	1.00	5.00 ~ 10.96	100.00	それ以外	5.00 ~ 17.06	2.54	12.85

急傾斜地の崩壊区域調査

様式3-2 建築物に作用すると想定される衝撃に関する事項(2/2)

調査年度 平成28年度

急傾斜地の位置		箇所番号	185B2002		箇所名	川口沖-1		所在地	岩手県一関市藤沢町黄海字川口沖							
横断 測線 番号	急傾斜地の下端に隣接する土地								急傾斜地内							
	土石等の移動の高さと力の大きさ				土石等の堆積高さとの大きさ				土石等の移動の高さと力の大きさ				土石等の堆積高さとの大きさ			
	区分	高さ (m)	下端からの距離 (m)	力の大きさ (kN/m ²)	区分	下端からの水平 距離(m)	高さ (m)	力の大きさ (kN/m ²)	区分	高さ (m)	下端からの比高 (m)	力の大きさ (kN/m ²)	区分	上端からの比高 (m)	高さ (m)	力の大きさ (kN/m ²)
16	100kN/m ² を超える	1.00	0.00 ~ 1.93	129.81	3mを超える	— ~ —	—	—	100kN/m ² を超える	1.00	10.69 ~ 17.60	129.81	3mを超える	— ~ —	—	—
	それ以外	1.00	1.93 ~ 9.72	100.00	それ以外	0.00 ~ 9.72	2.48	12.52	それ以外	1.00	5.00 ~ 10.69	100.00	それ以外	5.00 ~ 17.60	2.48	12.52
	100kN/m ² を超える		~		3mを超える	~			100kN/m ² を超える		~		3mを超える	~		
	それ以外		~		それ以外	~			それ以外		~		それ以外	~		
	100kN/m ² を超える		~		3mを超える	~			100kN/m ² を超える		~		3mを超える	~		
	それ以外		~		それ以外	~			それ以外		~		それ以外	~		
	100kN/m ² を超える		~		3mを超える	~			100kN/m ² を超える		~		3mを超える	~		
	それ以外		~		それ以外	~			それ以外		~		それ以外	~		
	100kN/m ² を超える		~		3mを超える	~			100kN/m ² を超える		~		3mを超える	~		
	それ以外		~		それ以外	~			それ以外		~		それ以外	~		
	100kN/m ² を超える		~		3mを超える	~			100kN/m ² を超える		~		3mを超える	~		
	それ以外		~		それ以外	~			それ以外		~		それ以外	~		
	100kN/m ² を超える		~		3mを超える	~			100kN/m ² を超える		~		3mを超える	~		
	それ以外		~		それ以外	~			それ以外		~		それ以外	~		
	100kN/m ² を超える		~		3mを超える	~			100kN/m ² を超える		~		3mを超える	~		
	それ以外		~		それ以外	~			それ以外		~		それ以外	~		
	100kN/m ² を超える		~		3mを超える	~			100kN/m ² を超える		~		3mを超える	~		
	それ以外		~		それ以外	~			それ以外		~		それ以外	~		
	100kN/m ² を超える		~		3mを超える	~			100kN/m ² を超える		~		3mを超える	~		
	それ以外		~		それ以外	~			それ以外		~		それ以外	~		