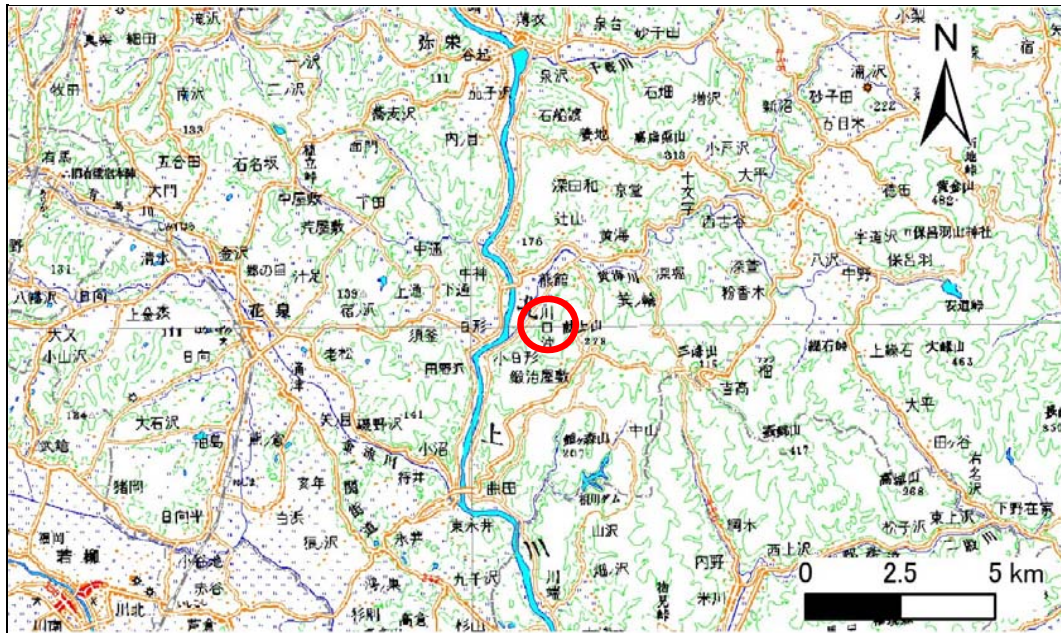


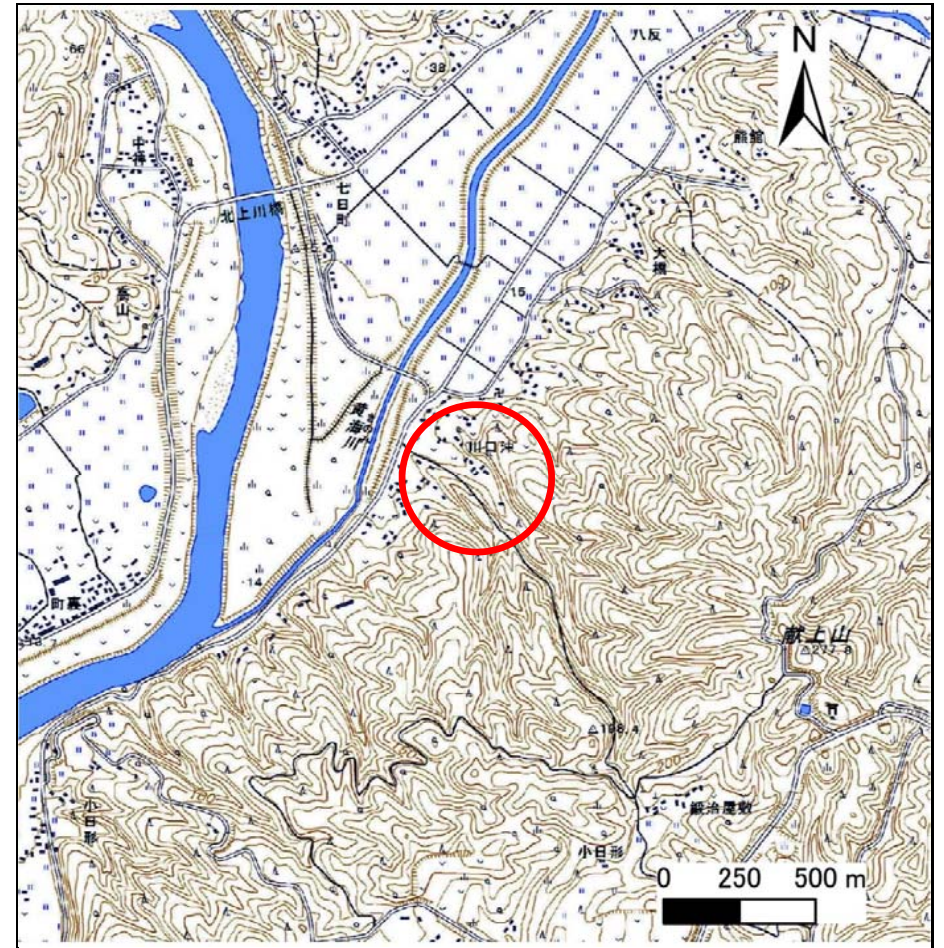
土砂災害防止に関する基礎調査(急傾斜地の崩壊)

表紙 概況、位置図

自然現象の種類	急傾斜地の崩壊
箇所番号	185B2001
箇所名	川口沖
所在地	岩手県一関市藤沢町黄海字川口沖
調査機関	県南広域振興局千厩土木センター



位置図(S=1:200,000)



概況図(S=1:25,000)

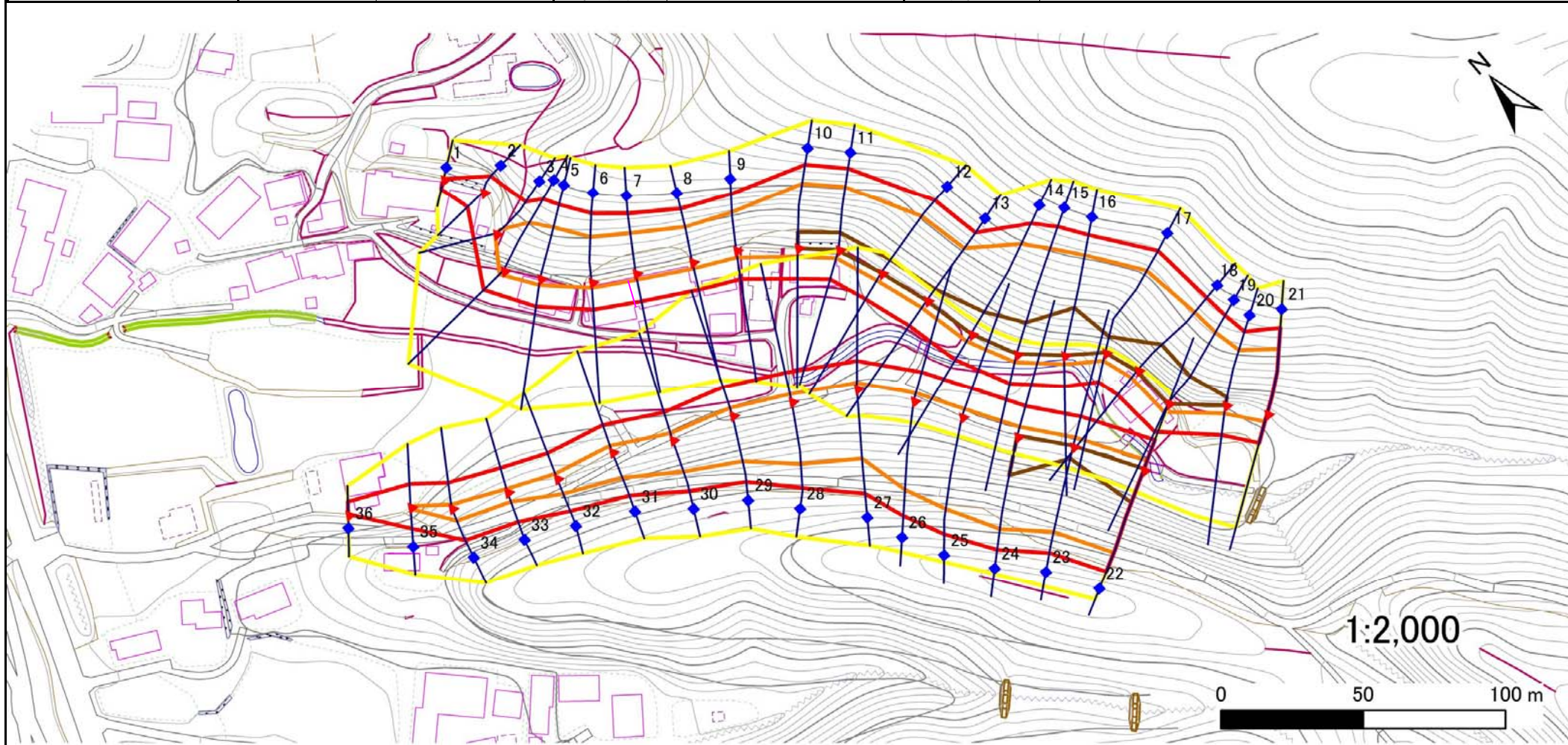
急傾斜地の崩壊区域調査

様式3-1 危害のおそれのある土地、著しい危害のおそれのある土地の設定図

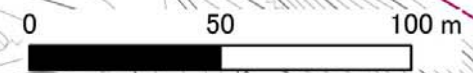
調査年度

平成28年度

急傾斜地の位置 | 箇所番号 | 185B2001 | 箇所名 | 川口沖 | 所在地 | 岩手県一関市藤沢町黄海字川口沖



1:2,000



凡例

- 上端
- 横断測線
- ▭ 危害のおそれのある土地の区域
- ▭ 土石等の移動による力が100kN/m²を超える範囲
- ▲ 下端
- ▭ 著しい危害のおそれのある土地の区域
- ▭ 土石等の堆積高が3mを超える範囲

急傾斜地の崩壊区域調査

様式3-2 建築物に作用すると想定される衝撃に関する事項(1/3)

											調査年度	平成28年度				
急傾斜地の位置		箇所番号	185B2001		箇所名	川口沖			所在地	岩手県一関市藤沢町黄海字川口沖						
横断 測線 番号	急傾斜地の下端に隣接する土地								急傾斜地内							
	土石等の移動の高さと力の大きさ				土石等の堆積高さと力の大きさ				土石等の移動の高さと力の大きさ				土石等の堆積高さと力の大きさ			
	区 分	高さ (m)	下端からの距離 (m)	力の大きさ (kN/m ²)	区 分	下端からの水平 距離(m)	高さ (m)	力の大きさ (kN/m ²)	区 分	高さ (m)	上端からの比高 (m)	力の大きさ (kN/m ²)	区 分	上端からの比高 (m)	高さ (m)	力の大きさ (kN/m ²)
1	100kN/m ² を超える	—	— ~ —	—	3mを超える	— ~ —	—	—	100kN/m ² を超える	—	— ~ —	—	3mを超える	— ~ —	—	—
	それ以外	1.00	0.00 ~ 3.79	47.66	それ以外	0.00 ~ 3.79	2.13	10.77	それ以外	1.00	5.00 ~ 5.00	47.66	それ以外	5.00 ~ 5.00	2.13	10.77
2	100kN/m ² を超える	—	— ~ —	—	3mを超える	— ~ —	—	—	100kN/m ² を超える	—	— ~ —	—	3mを超える	— ~ —	—	—
	それ以外	1.00	0.00 ~ 7.67	98.39	それ以外	0.00 ~ 7.67	2.40	12.15	それ以外	1.00	5.00 ~ 11.07	98.39	それ以外	5.00 ~ 11.07	2.40	12.15
3	100kN/m ² を超える	1.00	0.00 ~ 0.28	104.19	3mを超える	— ~ —	—	—	100kN/m ² を超える	1.00	12.69 ~ 13.94	104.19	3mを超える	— ~ —	—	—
	それ以外	1.00	0.28 ~ 8.07	100.00	それ以外	0.00 ~ 8.07	1.93	9.76	それ以外	1.00	5.00 ~ 12.69	100.00	それ以外	5.00 ~ 13.94	1.93	9.76
4	100kN/m ² を超える	1.00	0.00 ~ 2.14	133.19	3mを超える	— ~ —	—	—	100kN/m ² を超える	1.00	11.23 ~ 23.58	133.19	3mを超える	— ~ —	—	—
	それ以外	1.00	2.14 ~ 9.92	100.00	それ以外	0.00 ~ 9.92	2.51	12.66	それ以外	1.00	5.00 ~ 11.23	100.00	それ以外	5.00 ~ 23.58	2.51	12.66
5	100kN/m ² を超える	1.00	0.00 ~ 2.45	138.34	3mを超える	— ~ —	—	—	100kN/m ² を超える	1.00	10.77 ~ 23.63	138.34	3mを超える	— ~ —	—	—
	それ以外	1.00	2.45 ~ 10.23	100.00	それ以外	0.00 ~ 10.23	2.58	13.05	それ以外	1.00	5.00 ~ 10.77	100.00	それ以外	5.00 ~ 23.63	2.58	13.05
6	100kN/m ² を超える	1.00	0.00 ~ 2.23	134.75	3mを超える	— ~ —	—	—	100kN/m ² を超える	1.00	10.81 ~ 21.70	134.75	3mを超える	— ~ —	—	—
	それ以外	1.00	2.23 ~ 10.02	100.00	それ以外	0.00 ~ 10.02	2.57	13.01	それ以外	1.00	5.00 ~ 10.81	100.00	それ以外	5.00 ~ 21.70	2.57	13.01
7	100kN/m ² を超える	1.00	0.00 ~ 2.56	140.11	3mを超える	— ~ —	—	—	100kN/m ² を超える	1.00	10.53 ~ 21.70	140.11	3mを超える	— ~ —	—	—
	それ以外	1.00	2.56 ~ 10.34	100.00	それ以外	0.00 ~ 10.34	2.72	13.77	それ以外	1.00	5.00 ~ 10.53	100.00	それ以外	5.00 ~ 21.70	2.72	13.77
8	100kN/m ² を超える	1.00	0.00 ~ 2.59	140.62	3mを超える	— ~ —	—	—	100kN/m ² を超える	1.00	10.76 ~ 21.70	140.62	3mを超える	— ~ —	—	—
	それ以外	1.00	2.59 ~ 10.37	100.00	それ以外	0.00 ~ 10.37	2.85	14.39	それ以外	1.00	5.00 ~ 10.76	100.00	それ以外	5.00 ~ 21.70	2.85	14.39
9	100kN/m ² を超える	1.00	0.00 ~ 2.76	143.49	3mを超える	— ~ —	—	—	100kN/m ² を超える	1.00	11.13 ~ 23.70	143.49	3mを超える	— ~ —	—	—
	それ以外	1.00	2.76 ~ 10.54	100.00	それ以外	0.00 ~ 10.54	2.93	14.83	それ以外	1.00	5.00 ~ 11.13	100.00	それ以外	5.00 ~ 23.70	2.93	14.83
10	100kN/m ² を超える	1.00	0.00 ~ 3.31	153.10	3mを超える	0.00 ~ 0.25	3.14	15.86	100kN/m ² を超える	1.00	10.61 ~ 29.50	153.10	3mを超える	25.00 ~ 29.50	3.14	15.86
	それ以外	1.00	3.31 ~ 11.10	100.00	それ以外	0.25 ~ 11.10	3.00	15.16	それ以外	1.00	5.00 ~ 10.61	100.00	それ以外	5.00 ~ 25.00	3.00	15.16
11	100kN/m ² を超える	1.00	0.00 ~ 3.37	154.20	3mを超える	0.00 ~ 0.56	3.32	16.76	100kN/m ² を超える	1.00	10.75 ~ 30.12	154.20	3mを超える	25.00 ~ 30.12	3.32	16.76
	それ以外	1.00	3.37 ~ 11.16	100.00	それ以外	0.56 ~ 11.16	3.00	15.16	それ以外	1.00	5.00 ~ 10.75	100.00	それ以外	5.00 ~ 25.00	3.00	15.16
12	100kN/m ² を超える	1.00	0.00 ~ 3.15	150.28	3mを超える	0.00 ~ 0.05	3.03	15.30	100kN/m ² を超える	1.00	10.53 ~ 29.24	150.28	3mを超える	25.00 ~ 29.24	3.03	15.30
	それ以外	1.00	3.15 ~ 10.93	100.00	それ以外	0.05 ~ 10.93	3.00	15.16	それ以外	1.00	5.00 ~ 10.53	100.00	それ以外	5.00 ~ 25.00	3.00	15.16
13	100kN/m ² を超える	1.00	0.00 ~ 3.26	152.21	3mを超える	0.00 ~ 0.21	3.12	15.76	100kN/m ² を超える	1.00	10.57 ~ 28.96	152.21	3mを超える	25.00 ~ 28.96	3.12	15.76
	それ以外	1.00	3.26 ~ 11.05	100.00	それ以外	0.21 ~ 11.05	3.00	15.16	それ以外	1.00	5.00 ~ 10.57	100.00	それ以外	5.00 ~ 25.00	3.00	15.16
14	100kN/m ² を超える	1.00	0.00 ~ 3.17	150.56	3mを超える	0.00 ~ 0.07	3.03	15.33	100kN/m ² を超える	1.00	10.70 ~ 36.31	150.56	3mを超える	30.00 ~ 36.31	3.03	15.33
	それ以外	1.00	3.17 ~ 10.95	100.00	それ以外	0.07 ~ 10.95	3.00	15.16	それ以外	1.00	5.00 ~ 10.70	100.00	それ以外	5.00 ~ 30.00	3.00	15.16
15	100kN/m ² を超える	1.00	0.00 ~ 3.16	150.52	3mを超える	0.00 ~ 0.04	3.02	15.27	100kN/m ² を超える	1.00	10.74 ~ 38.00	150.52	3mを超える	30.00 ~ 38.00	3.02	15.27
	それ以外	1.00	3.16 ~ 10.95	100.00	それ以外	0.04 ~ 10.95	3.00	15.16	それ以外	1.00	5.00 ~ 10.74	100.00	それ以外	5.00 ~ 30.00	3.00	15.16

急傾斜地の崩壊区域調書

様式3-2 建築物に作用すると想定される衝撃に関する事項(2/3)

													調査年度	平成28年度				
急傾斜地の位置		箇所番号			185B2001		箇所名		川口沖		所在地		岩手県一関市藤沢町黄海字川口沖					
横断 測線 番号	急傾斜地の下端に隣接する土地										急傾斜地内							
	土石等の移動の高さと力の大きさ				土石等の堆積高さとの大きさ				土石等の移動の高さと力の大きさ				土石等の堆積高さとの大きさ					
	区分	高さ (m)	下端からの距離 (m)	力の大きさ (kN/m ²)	区分	下端からの水平 距離(m)	高さ (m)	力の大きさ (kN/m ²)	区分	高さ (m)	上端からの比高 (m)	力の大きさ (kN/m ²)	区分	上端からの比高 (m)	高さ (m)	力の大きさ (kN/m ²)		
16	100kN/m ² を超える	1.00	0.00 ~ 3.50	156.47	3mを超える	0.00 ~ 0.26	3.14	15.85	100kN/m ² を超える	1.00	10.53 ~ 38.00	156.47	3mを超える	25.00 ~ 38.00	3.14	15.85		
	それ以外	1.00	3.50 ~ 11.29	100.00	それ以外	0.26 ~ 11.29	3.00	15.16	それ以外	1.00	5.00 ~ 10.53	100.00	それ以外	5.00 ~ 25.00	3.00	15.16		
17	100kN/m ² を超える	1.00	0.00 ~ 3.12	149.73	3mを超える	0.00 ~ 0.08	3.04	15.36	100kN/m ² を超える	1.00	10.68 ~ 34.00	149.73	3mを超える	30.00 ~ 34.00	3.04	15.36		
	それ以外	1.00	3.12 ~ 10.90	100.00	それ以外	0.08 ~ 10.90	3.00	15.16	それ以外	1.00	5.00 ~ 10.68	100.00	それ以外	5.00 ~ 30.00	3.00	15.16		
18	100kN/m ² を超える	1.00	0.00 ~ 3.65	159.05	3mを超える	0.00 ~ 0.56	3.32	16.76	100kN/m ² を超える	1.00	10.75 ~ 35.62	159.05	3mを超える	25.00 ~ 35.62	3.32	16.76		
	それ以外	1.00	3.65 ~ 11.43	100.00	それ以外	0.56 ~ 11.43	3.00	15.16	それ以外	1.00	5.00 ~ 10.75	100.00	それ以外	5.00 ~ 25.00	3.00	15.16		
19	100kN/m ² を超える	1.00	0.00 ~ 3.53	156.93	3mを超える	0.00 ~ 0.39	3.21	16.21	100kN/m ² を超える	1.00	10.55 ~ 34.79	156.93	3mを超える	25.00 ~ 34.79	3.21	16.21		
	それ以外	1.00	3.53 ~ 11.31	100.00	それ以外	0.39 ~ 11.31	3.00	15.16	それ以外	1.00	5.00 ~ 10.55	100.00	それ以外	5.00 ~ 25.00	3.00	15.16		
20	100kN/m ² を超える	1.00	0.00 ~ 3.14	150.17	3mを超える	0.00 ~ 0.23	3.13	15.82	100kN/m ² を超える	1.00	10.59 ~ 27.17	150.17	3mを超える	25.00 ~ 27.17	3.13	15.82		
	それ以外	1.00	3.14 ~ 10.93	100.00	それ以外	0.23 ~ 10.93	3.00	15.16	それ以外	1.00	5.00 ~ 10.59	100.00	それ以外	5.00 ~ 25.00	3.00	15.16		
21	100kN/m ² を超える	1.00	0.00 ~ 3.01	147.87	3mを超える	— ~ —	—	—	100kN/m ² を超える	1.00	10.56 ~ 28.00	147.87	3mを超える	— ~ —	—	—		
	それ以外	1.00	3.01 ~ 10.80	100.00	それ以外	0.00 ~ 10.80	3.00	15.14	それ以外	1.00	5.00 ~ 10.56	100.00	それ以外	5.00 ~ 28.00	3.00	15.14		
22	100kN/m ² を超える	1.00	0.00 ~ 3.42	155.05	3mを超える	0.00 ~ 0.28	3.15	15.91	100kN/m ² を超える	1.00	10.53 ~ 34.60	155.05	3mを超える	25.00 ~ 34.60	3.15	15.91		
	それ以外	1.00	3.42 ~ 11.21	100.00	それ以外	0.28 ~ 11.21	3.00	15.16	それ以外	1.00	5.00 ~ 10.53	100.00	それ以外	5.00 ~ 25.00	3.00	15.16		
23	100kN/m ² を超える	1.00	0.00 ~ 3.21	151.34	3mを超える	0.00 ~ 0.16	3.08	15.56	100kN/m ² を超える	1.00	10.60 ~ 33.29	151.34	3mを超える	30.00 ~ 33.29	3.08	15.56		
	それ以外	1.00	3.21 ~ 11.00	100.00	それ以外	0.16 ~ 11.00	3.00	15.16	それ以外	1.00	5.00 ~ 10.60	100.00	それ以外	5.00 ~ 30.00	3.00	15.16		
24	100kN/m ² を超える	1.00	0.00 ~ 3.36	154.03	3mを超える	0.00 ~ 0.21	3.11	15.71	100kN/m ² を超える	1.00	10.56 ~ 35.56	154.03	3mを超える	25.00 ~ 35.56	3.11	15.71		
	それ以外	1.00	3.36 ~ 11.15	100.00	それ以外	0.21 ~ 11.15	3.00	15.16	それ以外	1.00	5.00 ~ 10.56	100.00	それ以外	5.00 ~ 25.00	3.00	15.16		
25	100kN/m ² を超える	1.00	0.00 ~ 2.83	144.69	3mを超える	— ~ —	—	—	100kN/m ² を超える	1.00	10.97 ~ 33.28	144.69	3mを超える	— ~ —	—	—		
	それ以外	1.00	2.83 ~ 10.61	100.00	それ以外	0.00 ~ 10.61	2.97	14.99	それ以外	1.00	5.00 ~ 10.97	100.00	それ以外	5.00 ~ 33.28	2.97	14.99		
26	100kN/m ² を超える	1.00	0.00 ~ 2.68	142.13	3mを超える	— ~ —	—	—	100kN/m ² を超える	1.00	11.11 ~ 32.00	142.13	3mを超える	— ~ —	—	—		
	それ以外	1.00	2.68 ~ 10.46	100.00	それ以外	0.00 ~ 10.46	2.94	14.86	それ以外	1.00	5.00 ~ 11.11	100.00	それ以外	5.00 ~ 32.00	2.94	14.86		
27	100kN/m ² を超える	1.00	0.00 ~ 1.81	127.79	3mを超える	— ~ —	—	—	100kN/m ² を超える	1.00	12.38 ~ 27.18	127.79	3mを超える	— ~ —	—	—		
	それ以外	1.00	1.81 ~ 9.59	100.00	それ以外	0.00 ~ 9.59	2.71	13.71	それ以外	1.00	5.00 ~ 12.38	100.00	それ以外	5.00 ~ 27.18	2.71	13.71		
28	100kN/m ² を超える	1.00	0.00 ~ 2.60	140.85	3mを超える	— ~ —	—	—	100kN/m ² を超える	1.00	10.84 ~ 26.30	140.85	3mを超える	— ~ —	—	—		
	それ以外	1.00	2.60 ~ 10.38	100.00	それ以外	0.00 ~ 10.38	2.89	14.61	それ以外	1.00	5.00 ~ 10.84	100.00	それ以外	5.00 ~ 26.30	2.89	14.61		
29	100kN/m ² を超える	1.00	0.00 ~ 2.66	141.86	3mを超える	— ~ —	—	—	100kN/m ² を超える	1.00	10.54 ~ 23.25	141.86	3mを超える	— ~ —	—	—		
	それ以外	1.00	2.66 ~ 10.44	100.00	それ以外	0.00 ~ 10.44	2.68	13.52	それ以外	1.00	5.00 ~ 10.54	100.00	それ以外	5.00 ~ 23.25	2.68	13.52		
30	100kN/m ² を超える	1.00	0.00 ~ 2.27	135.41	3mを超える	— ~ —	—	—	100kN/m ² を超える	1.00	10.53 ~ 19.83	135.41	3mを超える	— ~ —	—	—		
	それ以外	1.00	2.27 ~ 10.06	100.00	それ以外	0.00 ~ 10.06	2.37	11.96	それ以外	1.00	5.00 ~ 10.53	100.00	それ以外	5.00 ~ 19.83	2.37	11.96		

急傾斜地の崩壊区域調書

様式3-2 建築物に作用すると想定される衝撃に関する事項(3/3)

調査年度

平成28年度

急傾斜地の位置		箇所番号			箇所名				所在地							
		185B2001			川口沖				岩手県一関市藤沢町黄海字川口沖							
横断 測線 番号	急傾斜地の下端に隣接する土地								急傾斜地内							
	土石等の移動の高さと力の大きさ				土石等の堆積高さとの大きさ				土石等の移動の高さと力の大きさ				土石等の堆積高さとの大きさ			
	区分	高さ (m)	下端からの距離 (m)	力の大きさ (kN/m ²)	区分	下端からの水平 距離(m)	高さ (m)	力の大きさ (kN/m ²)	区分	高さ (m)	上端からの比高 (m)	力の大きさ (kN/m ²)	区分	上端からの比高 (m)	高さ (m)	力の大きさ (kN/m ²)
31	100kN/m ² を超える	1.00	0.00 ~ 2.18	133.93	3mを超える	— ~ —	—	—	100kN/m ² を超える	1.00	10.61 ~ 18.93	133.93	3mを超える	— ~ —	—	—
	それ以外	1.00	2.18 ~ 9.97	100.00	それ以外	0.00 ~ 9.97	2.45	12.37	それ以外	1.00	5.00 ~ 10.61	100.00	それ以外	5.00 ~ 18.93	2.45	12.37
32	100kN/m ² を超える	1.00	0.00 ~ 1.60	124.43	3mを超える	— ~ —	—	—	100kN/m ² を超える	1.00	10.81 ~ 16.15	124.43	3mを超える	— ~ —	—	—
	それ以外	1.00	1.60 ~ 9.38	100.00	それ以外	0.00 ~ 9.38	2.51	12.68	それ以外	1.00	5.00 ~ 10.81	100.00	それ以外	5.00 ~ 16.15	2.51	12.68
33	100kN/m ² を超える	1.00	0.00 ~ 0.93	113.90	3mを超える	— ~ —	—	—	100kN/m ² を超える	1.00	10.57 ~ 13.43	113.90	3mを超える	— ~ —	—	—
	それ以外	1.00	0.93 ~ 8.71	100.00	それ以外	0.00 ~ 8.71	2.14	10.83	それ以外	1.00	5.00 ~ 10.57	100.00	それ以外	5.00 ~ 13.43	2.14	10.83
34	100kN/m ² を超える	1.00	0.00 ~ 1.14	117.26	3mを超える	— ~ —	—	—	100kN/m ² を超える	1.00	10.58 ~ 14.27	117.26	3mを超える	— ~ —	—	—
	それ以外	1.00	1.14 ~ 8.93	100.00	それ以外	0.00 ~ 8.93	2.14	10.82	それ以外	1.00	5.00 ~ 10.58	100.00	それ以外	5.00 ~ 14.27	2.14	10.82
35	100kN/m ² を超える	1.00	0.00 ~ 0.23	103.38	3mを超える	— ~ —	—	—	100kN/m ² を超える	1.00	10.53 ~ 11.14	103.38	3mを超える	— ~ —	—	—
	それ以外	1.00	0.23 ~ 8.01	100.00	それ以外	0.00 ~ 8.01	2.20	11.10	それ以外	1.00	5.00 ~ 10.53	100.00	それ以外	5.00 ~ 11.14	2.20	11.10
36	100kN/m ² を超える	—	— ~ —	—	3mを超える	— ~ —	—	—	100kN/m ² を超える	—	— ~ —	—	3mを超える	— ~ —	—	—
	それ以外	1.00	0.00 ~ 4.35	54.36	それ以外	0.00 ~ 4.35	1.97	9.96	それ以外	1.00	5.00 ~ 5.00	54.36	それ以外	5.00 ~ 5.00	1.97	9.96
	100kN/m ² を超える		~		3mを超える	~			100kN/m ² を超える		~		3mを超える	~		
	それ以外		~		それ以外	~			それ以外		~		それ以外	~		
	100kN/m ² を超える		~		3mを超える	~			100kN/m ² を超える		~		3mを超える	~		
	それ以外		~		それ以外	~			それ以外		~		それ以外	~		
	100kN/m ² を超える		~		3mを超える	~			100kN/m ² を超える		~		3mを超える	~		
	それ以外		~		それ以外	~			それ以外		~		それ以外	~		
	100kN/m ² を超える		~		3mを超える	~			100kN/m ² を超える		~		3mを超える	~		
	それ以外		~		それ以外	~			それ以外		~		それ以外	~		
	100kN/m ² を超える		~		3mを超える	~			100kN/m ² を超える		~		3mを超える	~		
	それ以外		~		それ以外	~			それ以外		~		それ以外	~		