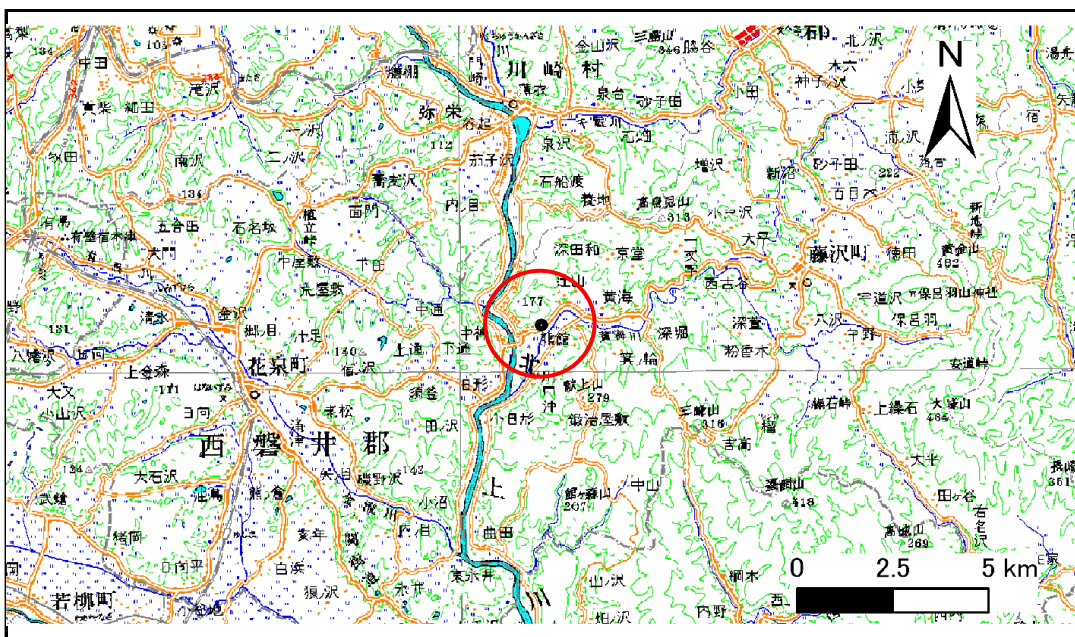


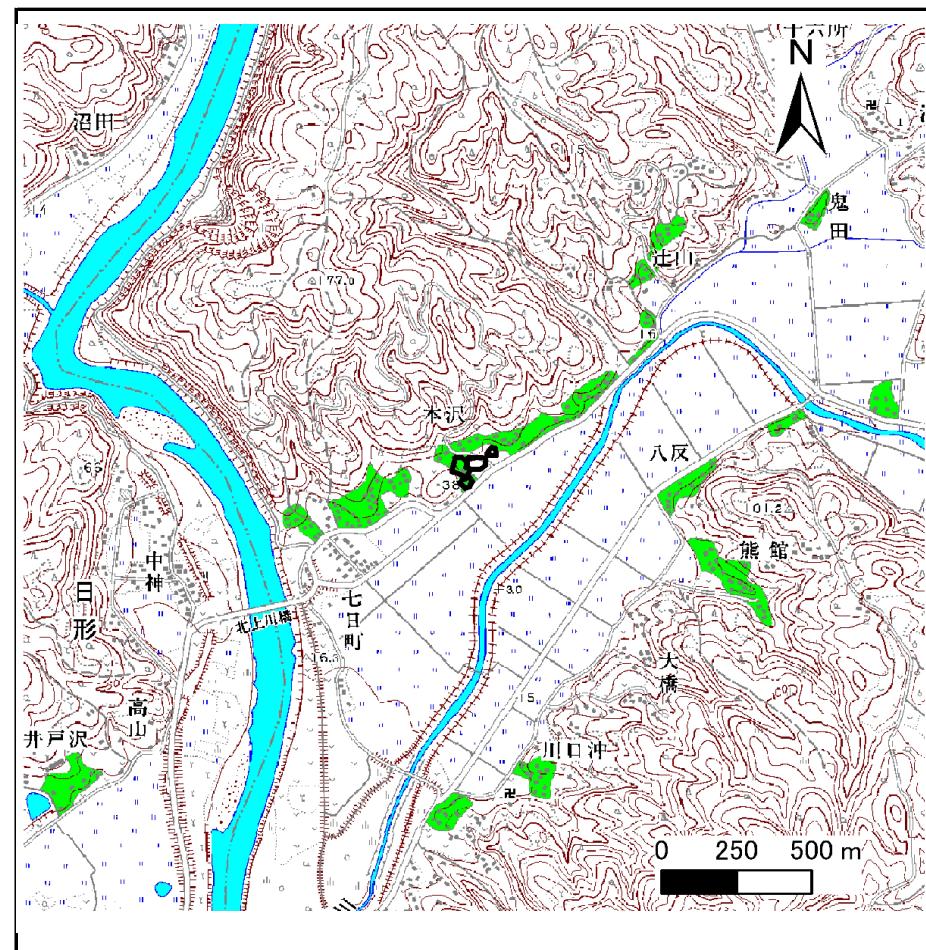
# 土砂災害防止に関する基礎調査(急傾斜地の崩壊)

表紙 概況、位置図

自然現象の種類	急傾斜地の崩壊
箇所番号	181B1035
箇所名	本沢-1
所在地	岩手県一関市藤沢町黄海字本沢
調査機関	岩手県 県南広域振興局 土木部 千厩土木センター



位置図(S=1:200,000)



概況図(S=1:25,000)

# 急傾斜地の崩壊区域調書

様式3-1 危害のおそれのある土地、著しい危害のおそれのある土地の設定図

調査年度

平成23年度

急傾斜地の位置

箇所番号

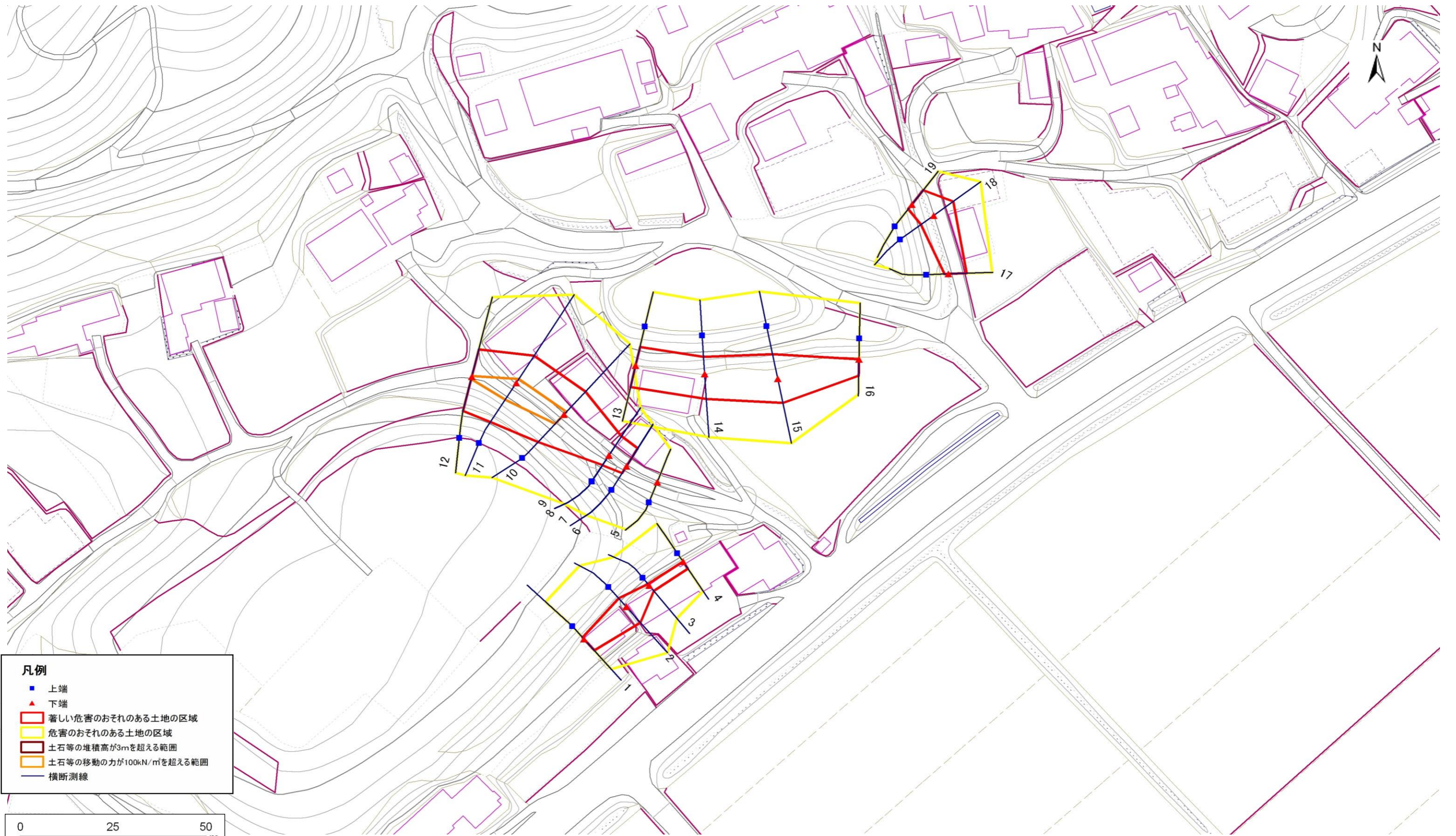
181B1035

箇所名

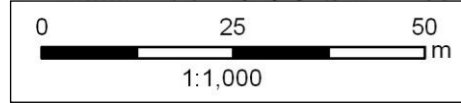
本沢-1

所在地

岩手県一関市藤沢町黄海字本沢



- 凡例**
- 上端
  - ▲ 下端
  - 著しい危害のおそれのある土地の区域
  - 危害のおそれのある土地の区域
  - 土石等の堆積高が3mを超える範囲
  - 土石等の移動の力が100kN/m<sup>2</sup>を超える範囲
  - 横断測線



# 急傾斜地の崩壊区域調書

様式3-1 危害のおそれのある土地、著しい危害のおそれのある土地の設定図

調査年度

平成23年度

急傾斜地の位置

箇所番号

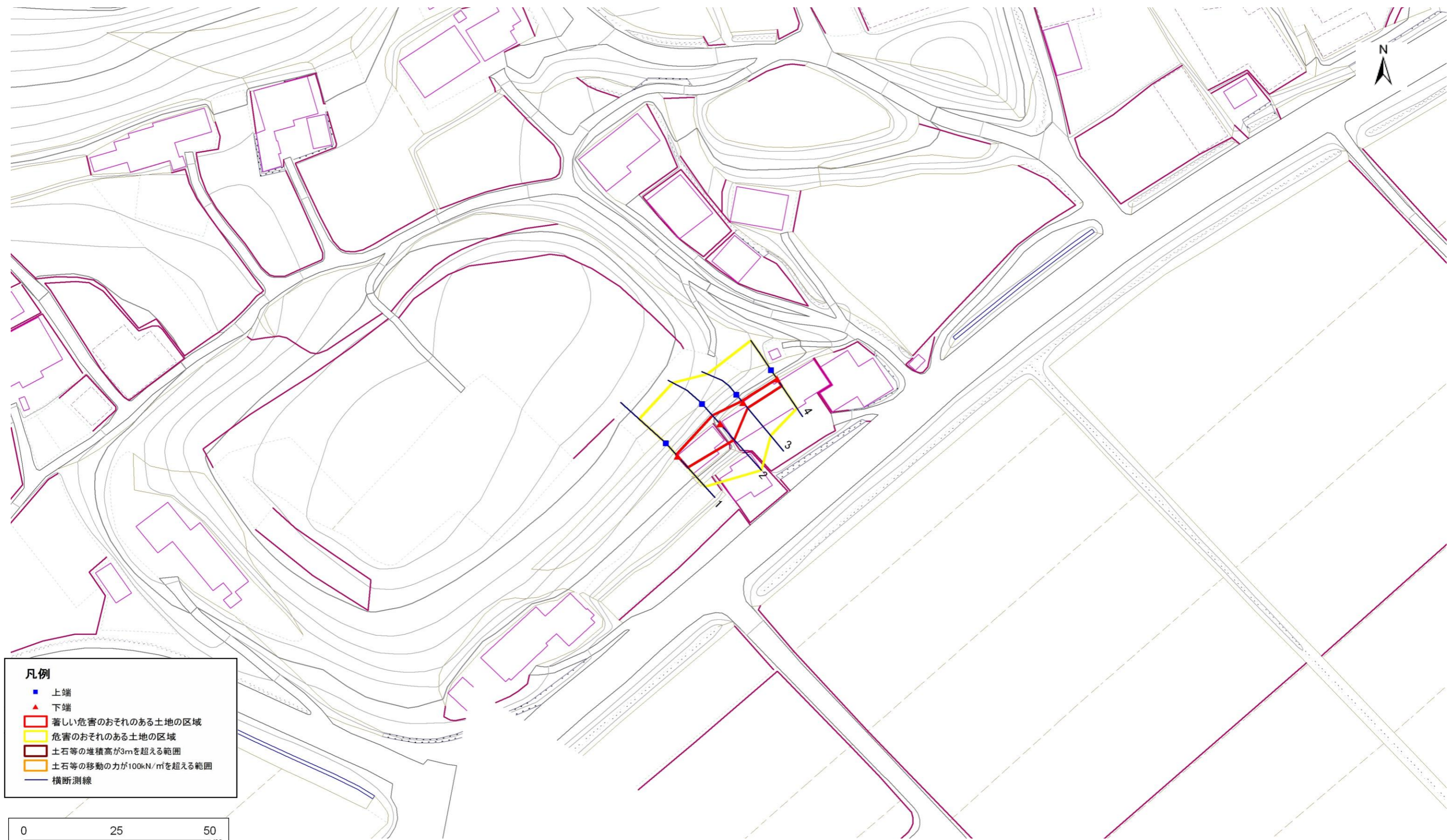
181B1035

箇所名

本沢-1

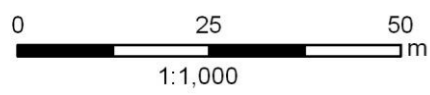
所在地

岩手県一関市藤沢町黄海字本沢



**凡例**

- 上端
- ▲ 下端
- 著しい危害のおそれのある土地の区域
- 危害のおそれのある土地の区域
- 土石等の堆積高が3mを超える範囲
- 土石等の移動の力が100kN/m<sup>2</sup>を超える範囲
- 横断測線



# 急傾斜地の崩壊区域調書

様式3-1 危害のおそれのある土地、著しい危害のおそれのある土地の設定図

調査年度

平成23年度

急傾斜地の位置

箇所番号

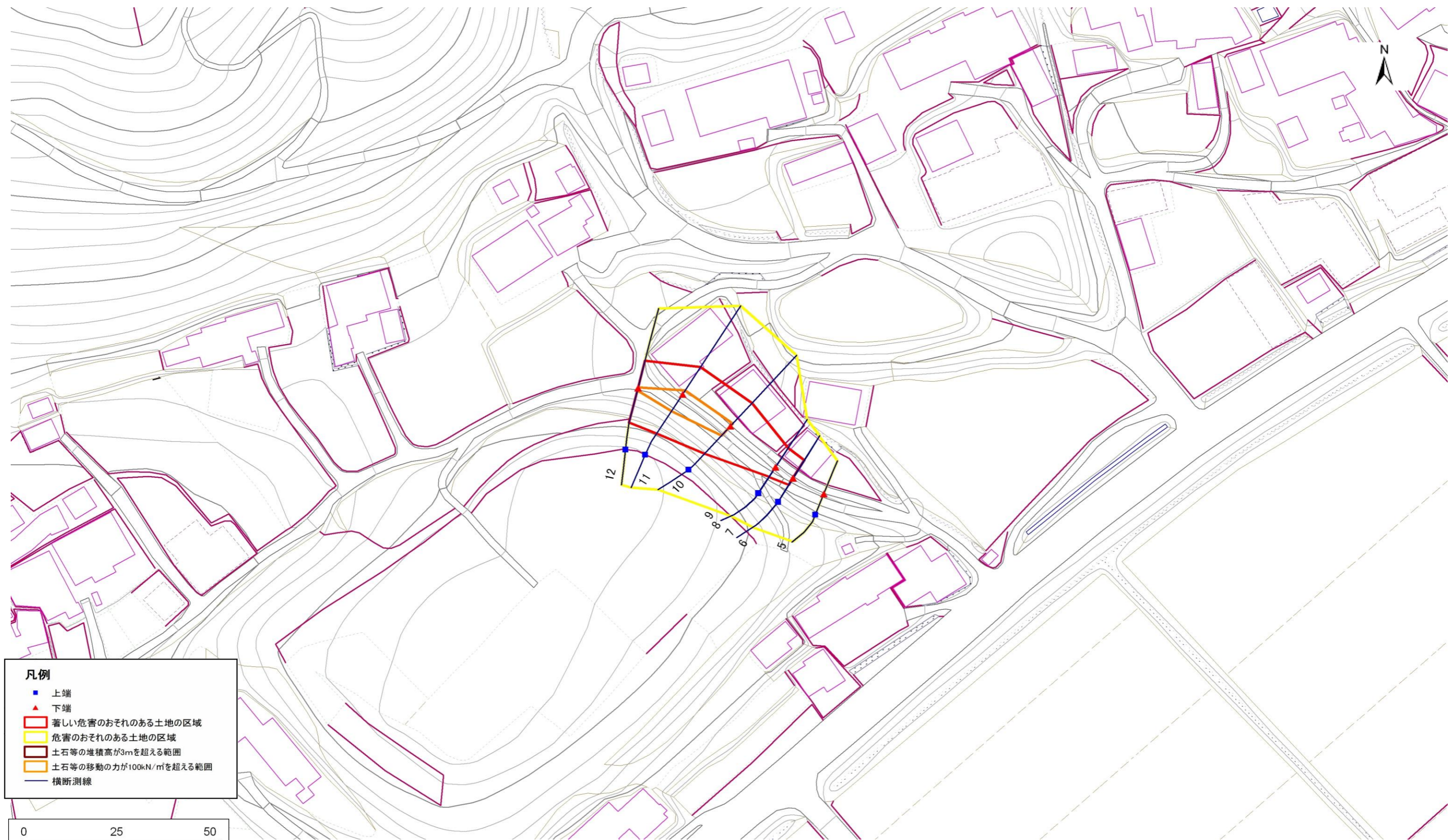
181B1035

箇所名

本沢-1

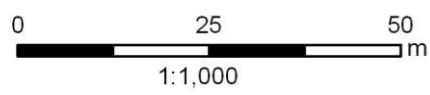
所在地

岩手県一関市藤沢町黄海字本沢



**凡例**

- 上端
- ▲ 下端
- 著しい危害のおそれのある土地の区域
- 危害のおそれのある土地の区域
- 土石等の堆積高が3mを超える範囲
- 土石等の移動の力が100kN/m<sup>2</sup>を超える範囲
- 横断測線



# 急傾斜地の崩壊区域調書

様式3-1 危害のおそれのある土地、著しい危害のおそれのある土地の設定図

調査年度

平成23年度

急傾斜地の位置

箇所番号

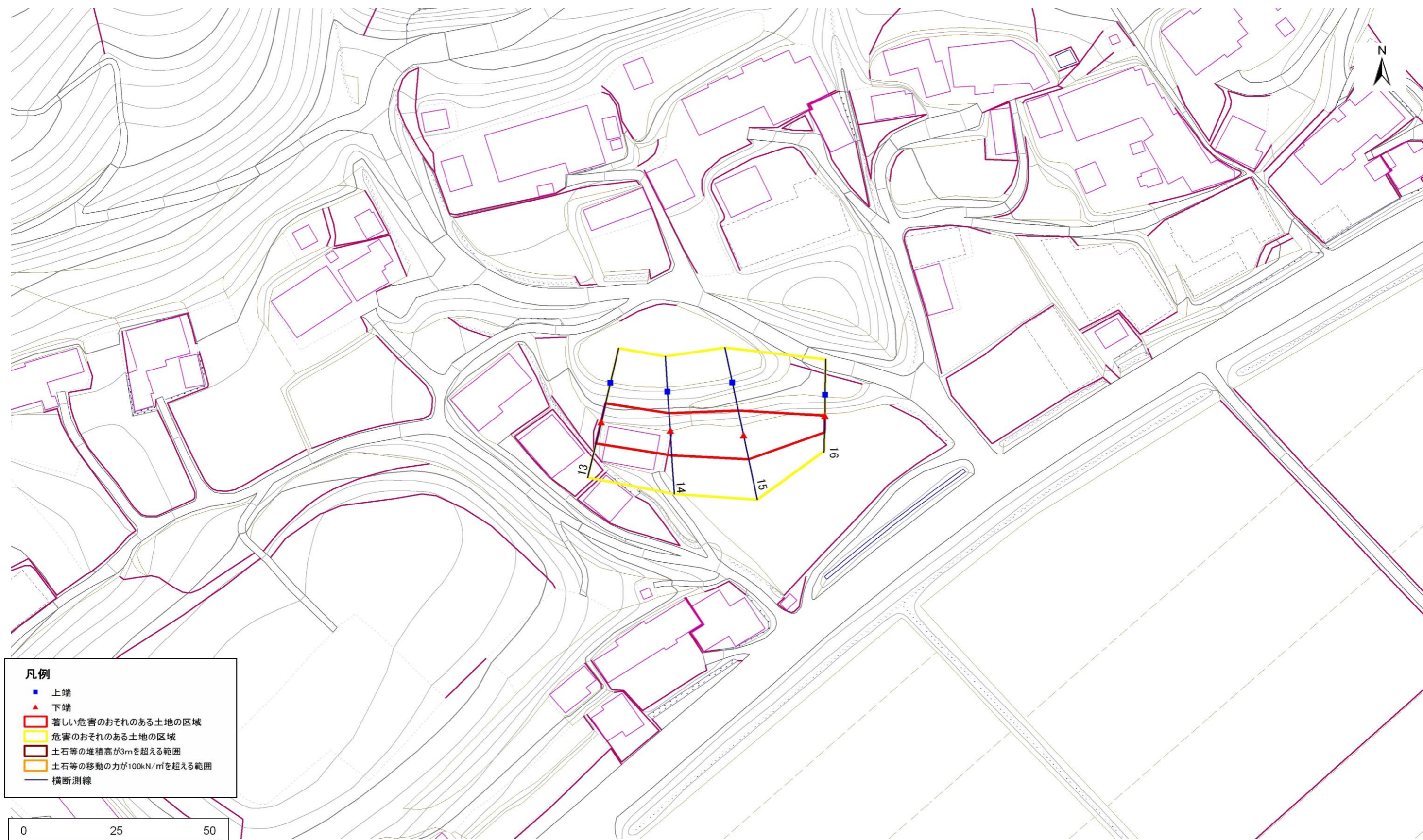
181B1035

箇所名

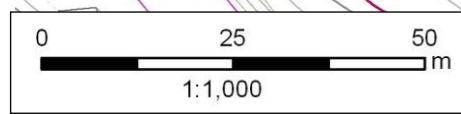
本沢-1

所在地

岩手県一関市藤沢町黄海字本沢



- 凡例**
- 上端
  - ▲ 下端
  - ▭ 著しい危害のおそれのある土地の区域
  - ▭ 危害のおそれのある土地の区域
  - ▭ 土石等の堆積高が3mを超える範囲
  - ▭ 土石等の移動の力が100kN/m<sup>2</sup>を超える範囲
  - 横断測線



# 急傾斜地の崩壊区域調書

様式3-1 危害のおそれのある土地、著しい危害のおそれのある土地の設定図

調査年度

平成23年度

急傾斜地の位置

箇所番号

181B1035

箇所名

本沢-1

所在地

岩手県一関市藤沢町黄海字本沢



## 凡例

- 上端
- ▲ 下端
- 著しい危害のおそれのある土地の区域
- 危害のおそれのある土地の区域
- 土石等の堆積高が3mを超える範囲
- 土石等の移動の力が100kN/m<sup>2</sup>を超える範囲
- 横断測線

0 25 50 m  
1:1,000

## 急傾斜地の崩壊区域調書

様式3-2 建築物に作用すると想定される衝撃に関する事項(1/2)

調査年度 平成23年度

急傾斜地の位置		箇所番号		181B1035		箇所名		本沢-1		所在地		岩手県一関市藤沢町黄海字本沢				
横断 測線 番号	急傾斜地の下端に隣接する土地								急傾斜地内							
	土石等の移動の高さと力の大きさ				土石等の堆積高さと力の大きさ				土石等の移動の高さと力の大きさ				土石等の堆積高さと力の大きさ			
	区分	高さ (m)	下端からの距離 (m)	力の大きさ (kN/m <sup>2</sup> )	区分	下端からの水平 距離(m)	高さ (m)	力の大きさ (kN/m <sup>2</sup> )	区分	高さ (m)	上端からの比高 (m)	力の大きさ (kN/m <sup>2</sup> )	区分	上端からの比高 (m)	高さ (m)	力の大きさ (kN/m <sup>2</sup> )
1	100kN/m <sup>2</sup> を超える	-	- ~ -	-	3mを超える	- ~ -	-	-	100kN/m <sup>2</sup> を超える	-	- ~ -	-	3mを超える	- ~ -	-	-
	それ以外	1.00	0.00 ~ 4.29	53.61	それ以外	0.00 ~ 4.29	2.12	11.10	それ以外	1.00	5.00 ~ 5.68	53.61	それ以外	5.00 ~ 5.68	2.12	11.10
2	100kN/m <sup>2</sup> を超える	-	- ~ -	-	3mを超える	- ~ -	-	-	100kN/m <sup>2</sup> を超える	-	- ~ -	-	3mを超える	- ~ -	-	-
	それ以外	1.00	0.00 ~ 5.94	74.36	それ以外	0.00 ~ 5.94	2.11	11.07	それ以外	1.00	5.00 ~ 8.65	74.36	それ以外	5.00 ~ 8.65	2.11	11.07
3	100kN/m <sup>2</sup> を超える	-	- ~ -	-	3mを超える	- ~ -	-	-	100kN/m <sup>2</sup> を超える	-	- ~ -	-	3mを超える	- ~ -	-	-
	それ以外	1.00	0.00 ~ 2.02	27.89	それ以外	0.00 ~ 2.02	2.70	14.14	それ以外	1.00	5.00 ~ 6.00	27.89	それ以外	5.00 ~ 6.00	2.70	14.14
4	100kN/m <sup>2</sup> を超える	-	- ~ -	-	3mを超える	- ~ -	-	-	100kN/m <sup>2</sup> を超える	-	- ~ -	-	3mを超える	- ~ -	-	-
	それ以外	1.00	0.00 ~ 2.42	32.27	それ以外	0.00 ~ 2.42	2.47	12.96	それ以外	1.00	5.00 ~ 5.00	32.27	それ以外	5.00 ~ 5.00	2.47	12.96
5	100kN/m <sup>2</sup> を超える	-	- ~ -	-	3mを超える	- ~ -	-	-	100kN/m <sup>2</sup> を超える	-	- ~ -	-	3mを超える	- ~ -	-	-
	それ以外	-	- ~ -	-	それ以外	- ~ -	-	-	それ以外	-	- ~ -	-	それ以外	- ~ -	-	-
6	100kN/m <sup>2</sup> を超える	-	- ~ -	-	3mを超える	- ~ -	-	-	100kN/m <sup>2</sup> を超える	-	- ~ -	-	3mを超える	- ~ -	-	-
	それ以外	-	- ~ -	-	それ以外	- ~ -	-	-	それ以外	-	- ~ -	-	それ以外	- ~ -	-	-
7	100kN/m <sup>2</sup> を超える	-	- ~ -	-	3mを超える	- ~ -	-	-	100kN/m <sup>2</sup> を超える	-	- ~ -	-	3mを超える	- ~ -	-	-
	それ以外	1.00	0.00 ~ 5.92	74.11	それ以外	0.00 ~ 5.92	1.89	9.89	それ以外	1.00	5.00 ~ 7.00	74.11	それ以外	5.00 ~ 7.00	1.89	9.89
8	100kN/m <sup>2</sup> を超える	-	- ~ -	-	3mを超える	- ~ -	-	-	100kN/m <sup>2</sup> を超える	-	- ~ -	-	3mを超える	- ~ -	-	-
	それ以外	1.00	0.00 ~ 6.42	80.74	それ以外	0.00 ~ 6.42	1.91	10.01	それ以外	1.00	5.00 ~ 8.00	80.74	それ以外	5.00 ~ 8.00	1.91	10.01
9	100kN/m <sup>2</sup> を超える	-	- ~ -	-	3mを超える	- ~ -	-	-	100kN/m <sup>2</sup> を超える	-	- ~ -	-	3mを超える	- ~ -	-	-
	それ以外	1.00	0.00 ~ 6.41	80.73	それ以外	0.00 ~ 6.41	1.91	10.01	それ以外	1.00	5.00 ~ 8.00	80.73	それ以外	5.00 ~ 8.00	1.91	10.01
10	100kN/m <sup>2</sup> を超える	1.00	0.00 ~ 0.97	114.49	3mを超える	- ~ -	-	-	100kN/m <sup>2</sup> を超える	1.00	10.55 ~ 13.42	114.49	3mを超える	- ~ -	-	-
	それ以外	1.00	0.97 ~ 8.75	100.00	それ以外	0.00 ~ 8.75	2.22	11.64	それ以外	1.00	5.00 ~ 10.55	100.00	それ以外	5.00 ~ 13.42	2.22	11.64
11	100kN/m <sup>2</sup> を超える	1.00	0.00 ~ 1.28	119.41	3mを超える	- ~ -	-	-	100kN/m <sup>2</sup> を超える	1.00	10.56 ~ 14.77	119.41	3mを超える	- ~ -	-	-
	それ以外	1.00	1.28 ~ 9.07	100.00	それ以外	0.00 ~ 9.07	2.15	11.28	それ以外	1.00	5.00 ~ 10.56	100.00	それ以外	5.00 ~ 14.77	2.15	11.28
12	100kN/m <sup>2</sup> を超える	1.00	0.00 ~ 0.14	102.12	3mを超える	- ~ -	-	-	100kN/m <sup>2</sup> を超える	1.00	11.12 ~ 11.57	102.12	3mを超える	- ~ -	-	-
	それ以外	1.00	0.14 ~ 7.93	100.00	それ以外	0.00 ~ 7.93	2.03	10.67	それ以外	1.00	5.00 ~ 11.12	100.00	それ以外	5.00 ~ 11.57	2.03	10.67
13	100kN/m <sup>2</sup> を超える	-	- ~ -	-	3mを超える	- ~ -	-	-	100kN/m <sup>2</sup> を超える	-	- ~ -	-	3mを超える	- ~ -	-	-
	それ以外	1.00	0.00 ~ 6.25	78.51	それ以外	0.00 ~ 0.00	1.57	8.21	それ以外	1.00	5.00 ~ 8.10	78.51	それ以外	5.00 ~ 8.10	1.57	8.21
14	100kN/m <sup>2</sup> を超える	-	- ~ -	-	3mを超える	- ~ -	-	-	100kN/m <sup>2</sup> を超える	-	- ~ -	-	3mを超える	- ~ -	-	-
	それ以外	1.00	0.00 ~ 7.11	90.27	それ以外	0.00 ~ 7.11	1.82	9.52	それ以外	1.00	5.00 ~ 9.00	90.27	それ以外	5.00 ~ 9.00	1.82	9.52
15	100kN/m <sup>2</sup> を超える	-	- ~ -	-	3mを超える	- ~ -	-	-	100kN/m <sup>2</sup> を超える	-	- ~ -	-	3mを超える	- ~ -	-	-
	それ以外	1.00	0.00 ~ 6.95	88.14	それ以外	0.00 ~ 0.00	1.60	8.41	それ以外	1.00	5.00 ~ 9.33	88.14	それ以外	5.00 ~ 9.33	1.60	8.41

## 急傾斜地の崩壊区域調書

様式3-2 建築物に作用すると想定される衝撃に関する事項(2/2)

調査年度 平成23年度

急傾斜地の位置		箇所番号		181B1035		箇所名		本沢-1		所在地		岩手県一関市藤沢町黄海字本沢				
横断 測線 番号	急傾斜地の下端に隣接する土地								急傾斜地内							
	土石等の移動の高さと力の大きさ				土石等の堆積高さとの大きさ				土石等の移動の高さと力の大きさ				土石等の堆積高さとの大きさ			
	区分	高さ (m)	下端からの距離 (m)	力の大きさ (kN/m <sup>2</sup> )	区分	下端からの水平 距離(m)	高さ (m)	力の大きさ (kN/m <sup>2</sup> )	区分	高さ (m)	上端からの比高 (m)	力の大きさ (kN/m <sup>2</sup> )	区分	上端からの比高 (m)	高さ (m)	力の大きさ (kN/m <sup>2</sup> )
16	100kN/m <sup>2</sup> を超える	-	- ~ -	-	3mを超える	- ~ -	-	-	100kN/m <sup>2</sup> を超える	-	- ~ -	-	3mを超える	- ~ -	-	-
	それ以外	1.00	0.00 ~ 4.68	58.37	それ以外	0.00 ~ 4.68	1.83	9.62	それ以外	1.00	5.00 ~ 5.00	58.37	それ以外	5.00 ~ 5.00	1.83	9.62
17	100kN/m <sup>2</sup> を超える	-	- ~ -	-	3mを超える	- ~ -	-	-	100kN/m <sup>2</sup> を超える	-	- ~ -	-	3mを超える	- ~ -	-	-
	それ以外	1.00	0.00 ~ 5.03	62.74	それ以外	0.00 ~ 5.03	1.97	10.36	それ以外	1.00	5.00 ~ 6.00	62.74	それ以外	5.00 ~ 6.00	1.97	10.36
18	100kN/m <sup>2</sup> を超える	-	- ~ -	-	3mを超える	- ~ -	-	-	100kN/m <sup>2</sup> を超える	-	- ~ -	-	3mを超える	- ~ -	-	-
	それ以外	1.00	0.00 ~ 6.62	83.50	それ以外	0.00 ~ 0.00	1.70	8.91	それ以外	1.00	5.00 ~ 8.00	83.50	それ以外	5.00 ~ 8.00	1.70	8.91
19	100kN/m <sup>2</sup> を超える	-	- ~ -	-	3mを超える	- ~ -	-	-	100kN/m <sup>2</sup> を超える	-	- ~ -	-	3mを超える	- ~ -	-	-
	それ以外	1.00	0.00 ~ 5.11	63.69	それ以外	0.00 ~ 0.00	1.57	8.21	それ以外	1.00	5.00 ~ 5.91	63.69	それ以外	5.00 ~ 5.91	1.57	8.21
	100kN/m <sup>2</sup> を超える		~		3mを超える	~			100kN/m <sup>2</sup> を超える		~		3mを超える	~		
	それ以外		~		それ以外	~			それ以外		~		それ以外	~		
	100kN/m <sup>2</sup> を超える		~		3mを超える	~			100kN/m <sup>2</sup> を超える		~		3mを超える	~		
	それ以外		~		それ以外	~			それ以外		~		それ以外	~		
	100kN/m <sup>2</sup> を超える		~		3mを超える	~			100kN/m <sup>2</sup> を超える		~		3mを超える	~		
	それ以外		~		それ以外	~			それ以外		~		それ以外	~		
	100kN/m <sup>2</sup> を超える		~		3mを超える	~			100kN/m <sup>2</sup> を超える		~		3mを超える	~		
	それ以外		~		それ以外	~			それ以外		~		それ以外	~		
	100kN/m <sup>2</sup> を超える		~		3mを超える	~			100kN/m <sup>2</sup> を超える		~		3mを超える	~		
	それ以外		~		それ以外	~			それ以外		~		それ以外	~		
	100kN/m <sup>2</sup> を超える		~		3mを超える	~			100kN/m <sup>2</sup> を超える		~		3mを超える	~		
	それ以外		~		それ以外	~			それ以外		~		それ以外	~		
	100kN/m <sup>2</sup> を超える		~		3mを超える	~			100kN/m <sup>2</sup> を超える		~		3mを超える	~		
	それ以外		~		それ以外	~			それ以外		~		それ以外	~		