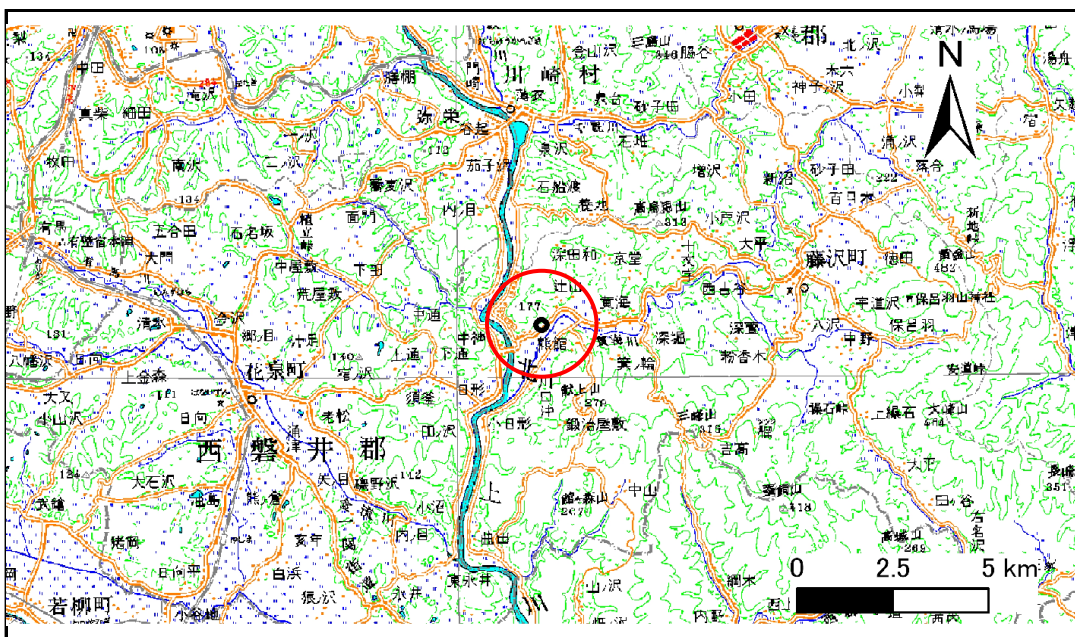


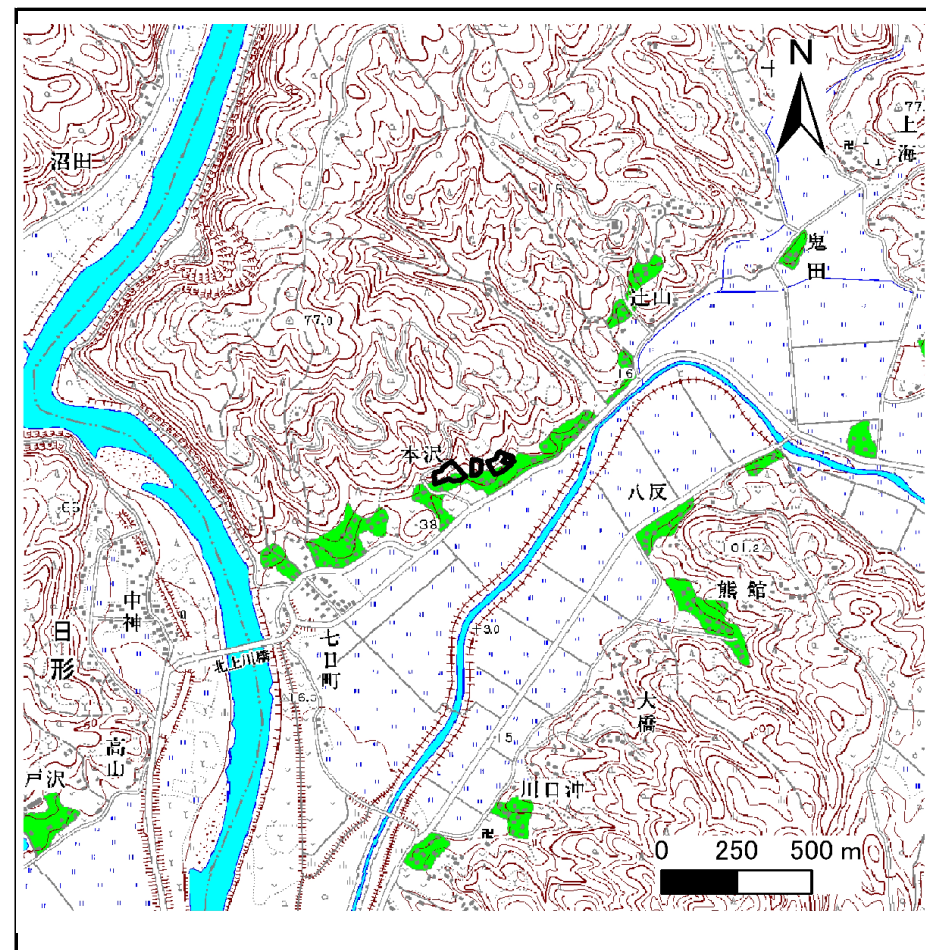
土砂災害防止に関する基礎調査(急傾斜地の崩壊)

表紙 概況、位置図

自然現象の種類	急傾斜地の崩壊
箇所番号	181B1034
箇所名	本沢
所在地	岩手県一関市藤沢町黄海字本沢
調査機関	岩手県 県南広域振興局 土木部 千厩土木センター



位置図(S=1:200,000)



概況図(S=1:25,000)

急傾斜地の崩壊区域調書

様式3-1 危害のおそれのある土地、著しい危害のおそれのある土地の設定図

調査年度

平成23年度

急傾斜地の位置

箇所番号

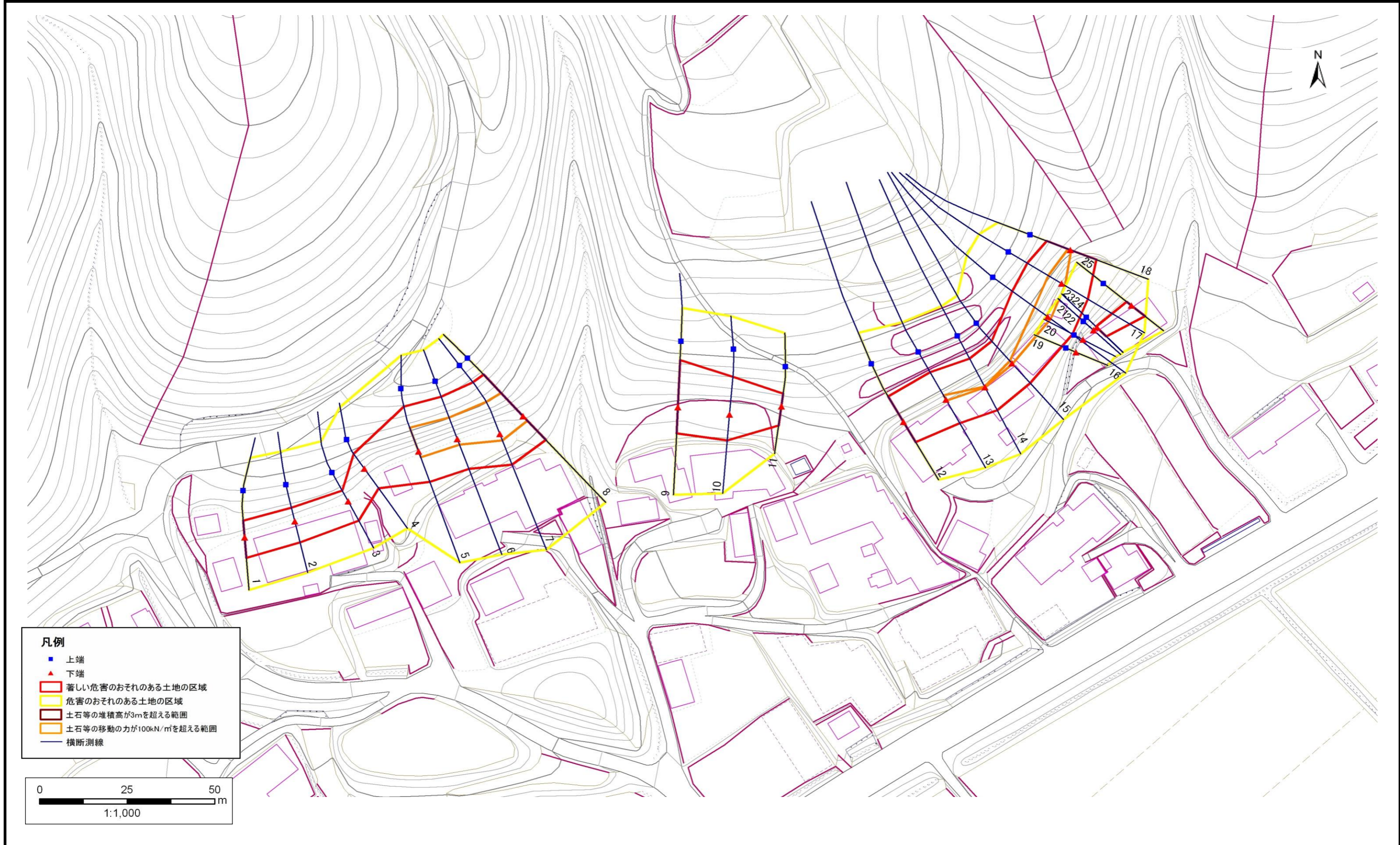
181B1034

箇所名

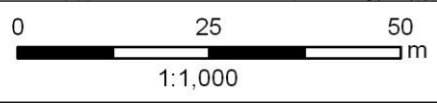
本沢

所在地

岩手県一関市藤沢町黄海字本沢



- 凡例**
- 上端
 - ▲ 下端
 - ▭ 著しい危害のおそれのある土地の区域
 - ▭ 危害のおそれのある土地の区域
 - ▭ 土石等の堆積高が3mを超える範囲
 - ▭ 土石等の移動の力が100kN/m²を超える範囲
 - 横断測線



急傾斜地の崩壊区域調書

様式3-1 危害のおそれのある土地、著しい危害のおそれのある土地の設定図

調査年度

平成23年度

急傾斜地の位置

箇所番号

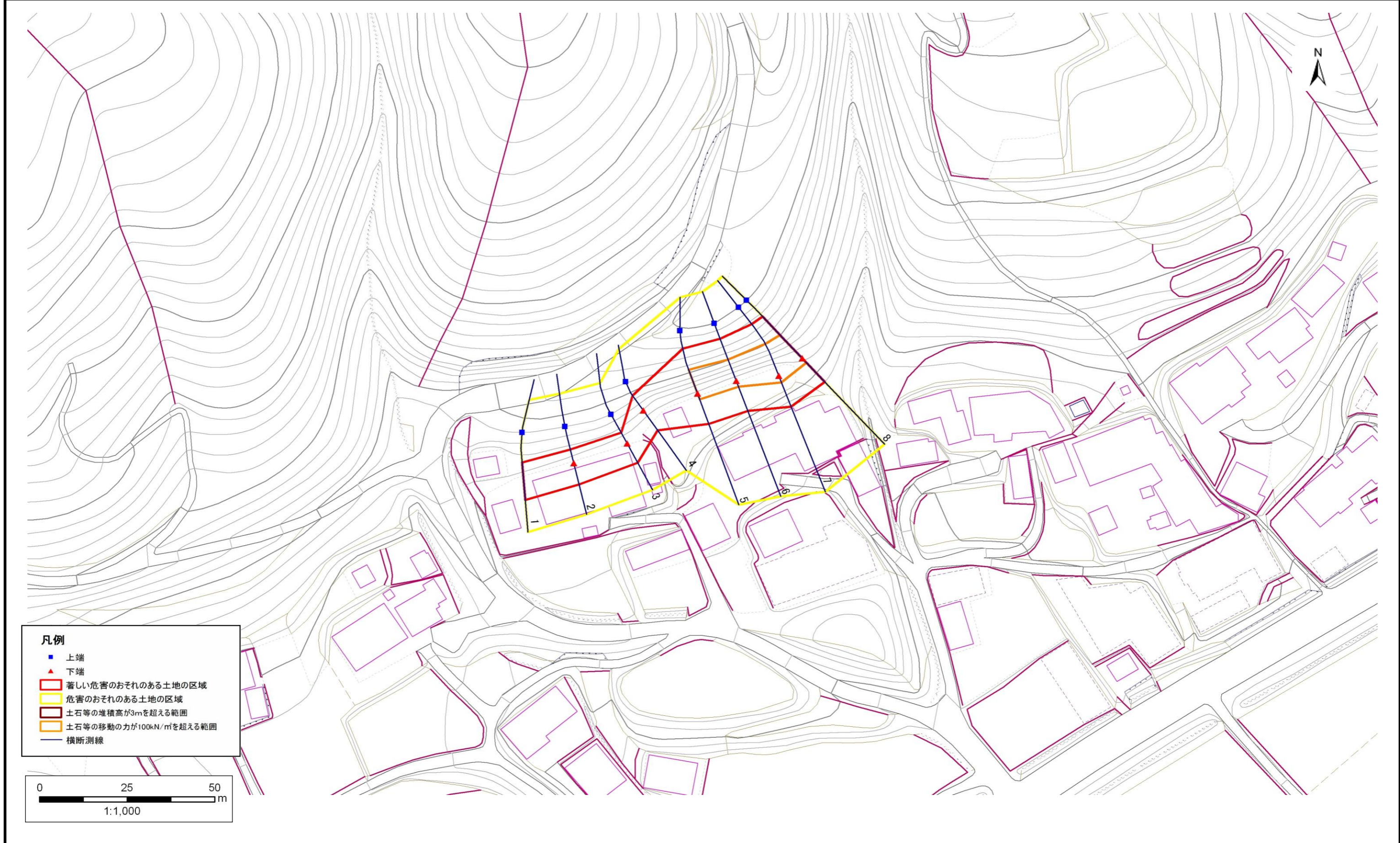
181B1034

箇所名

本沢

所在地

岩手県一関市藤沢町黄海字本沢



凡例

- 上端
- ▲ 下端
- 著しい危害のおそれのある土地の区域
- 危害のおそれのある土地の区域
- 土石等の堆積高が3mを超える範囲
- 土石等の移動の力が100kN/m²を超える範囲
- 横断測線

0 25 50 m
1:1,000

急傾斜地の崩壊区域調書

様式3-1 危害のおそれのある土地、著しい危害のおそれのある土地の設定図

調査年度

平成23年度

急傾斜地の位置

箇所番号

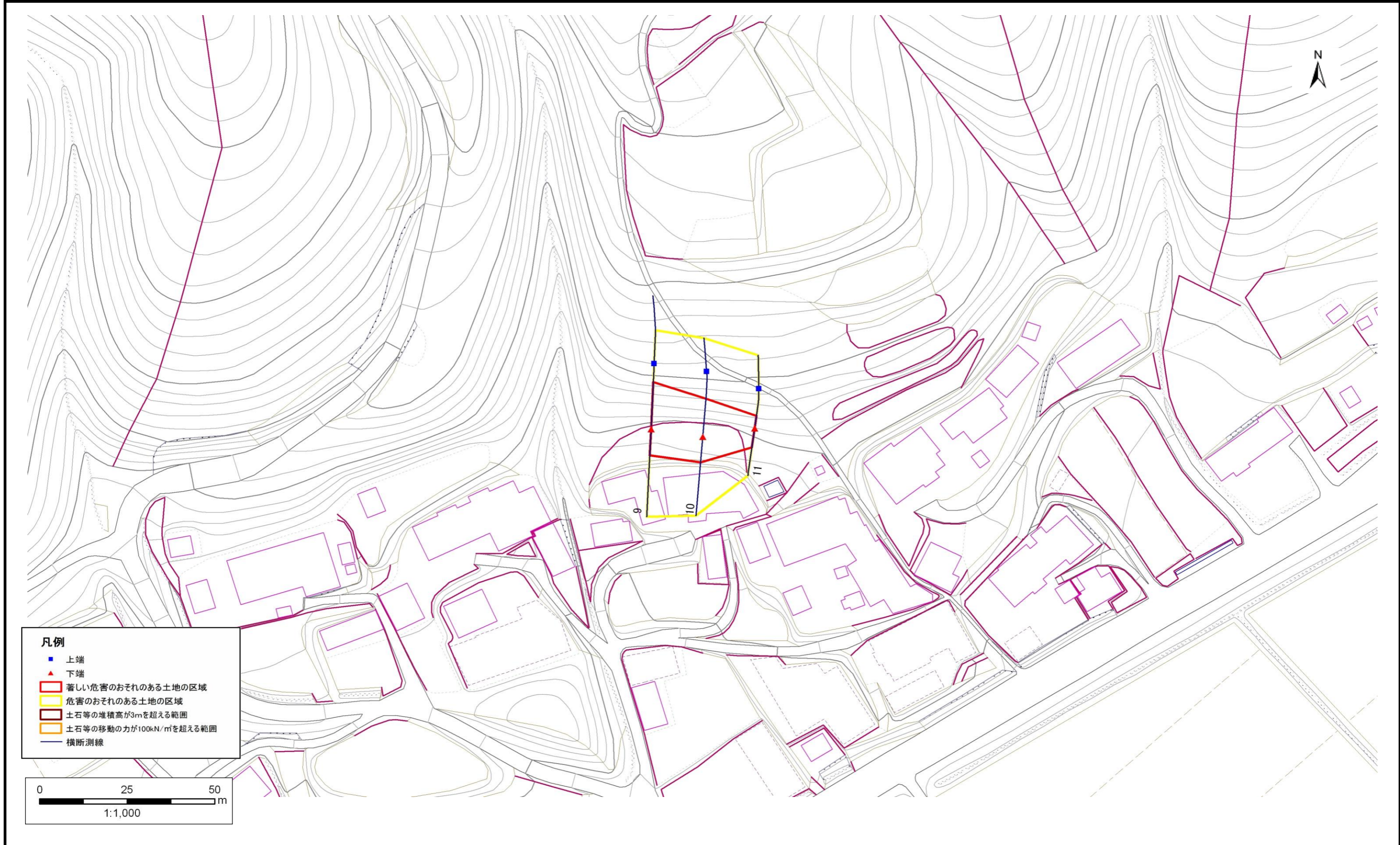
181B1034

箇所名

本沢

所在地

岩手県一関市藤沢町黄海字本沢



凡例

- 上端
- ▲ 下端
- 著しい危害のおそれのある土地の区域
- 危害のおそれのある土地の区域
- 土石等の堆積高が3mを超える範囲
- 土石等の移動の力が100kN/m²を超える範囲
- 横断測線

0 25 50 m
1:1,000

急傾斜地の崩壊区域調書

様式3-1 危害のおそれのある土地、著しい危害のおそれのある土地の設定図

調査年度

平成23年度

急傾斜地の位置

箇所番号

181B1034

箇所名

本沢

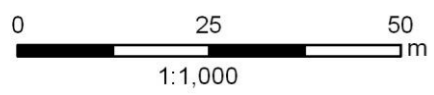
所在地

岩手県一関市藤沢町黄海字本沢



凡例

- 上端
- ▲ 下端
- 著しい危害のおそれのある土地の区域
- 危害のおそれのある土地の区域
- 土石等の堆積高が3mを超える範囲
- 土石等の移動の力が100kN/m²を超える範囲
- 横断測線



急傾斜地の崩壊区域調書

様式3-1 危害のおそれのある土地、著しい危害のおそれのある土地の設定図

調査年度

平成23年度

急傾斜地の位置

箇所番号

181B1034

箇所名

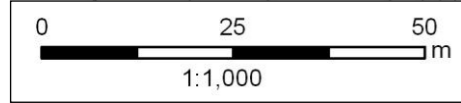
本沢

所在地

岩手県一関市藤沢町黄海字本沢



- 凡例**
- 上端
 - ▲ 下端
 - 著しい危害のおそれのある土地の区域
 - 危害のおそれのある土地の区域
 - 土石等の堆積高が3mを超える範囲
 - 土石等の移動の力が100kN/m²を超える範囲
 - 横断測線



急傾斜地の崩壊区域調書

様式3-2 建築物に作用すると想定される衝撃に関する事項(1/2)

調査年度 平成23年度

急傾斜地の位置		箇所番号		181B1034		箇所名		本沢		所在地		岩手県一関市藤沢町黄海字本沢				
横断 測線 番号	急傾斜地の下端に隣接する土地								急傾斜地内							
	土石等の移動の高さと力の大きさ				土石等の堆積高さと力の大きさ				土石等の移動の高さと力の大きさ				土石等の堆積高さと力の大きさ			
	区分	高さ (m)	下端からの距離 (m)	力の大きさ (kN/m ²)	区分	下端からの水平 距離(m)	高さ (m)	力の大きさ (kN/m ²)	区分	高さ (m)	上端からの比高 (m)	力の大きさ (kN/m ²)	区分	上端からの比高 (m)	高さ (m)	力の大きさ (kN/m ²)
1	100kN/m ² を超える	-	- ~ -	-	3mを超える	- ~ -	-	-	100kN/m ² を超える	-	- ~ -	-	3mを超える	- ~ -	-	-
	それ以外	1.00	0.00 ~ 6.17	77.49	それ以外	0.00 ~ 0.00	1.57	8.21	それ以外	1.00	5.00 ~ 7.93	77.49	それ以外	5.00 ~ 7.93	1.57	8.21
2	100kN/m ² を超える	-	- ~ -	-	3mを超える	- ~ -	-	-	100kN/m ² を超える	-	- ~ -	-	3mを超える	- ~ -	-	-
	それ以外	1.00	0.00 ~ 6.59	83.07	それ以外	0.00 ~ 0.00	1.70	8.93	それ以外	1.00	5.00 ~ 7.93	83.07	それ以外	5.00 ~ 7.93	1.70	8.93
3	100kN/m ² を超える	-	- ~ -	-	3mを超える	- ~ -	-	-	100kN/m ² を超える	-	- ~ -	-	3mを超える	- ~ -	-	-
	それ以外	1.00	0.00 ~ 6.59	83.04	それ以外	0.00 ~ 6.59	1.81	9.47	それ以外	1.00	5.00 ~ 7.93	83.04	それ以外	5.00 ~ 7.93	1.81	9.47
4	100kN/m ² を超える	-	- ~ -	-	3mを超える	- ~ -	-	-	100kN/m ² を超える	-	- ~ -	-	3mを超える	- ~ -	-	-
	それ以外	1.00	0.00 ~ 7.23	92.08	それ以外	0.00 ~ 7.23	2.52	13.22	それ以外	1.00	5.00 ~ 10.93	92.08	それ以外	5.00 ~ 10.93	2.52	13.22
5	100kN/m ² を超える	1.00	0.00 ~ 1.90	129.30	3mを超える	- ~ -	-	-	100kN/m ² を超える	1.00	10.93 ~ 17.75	129.30	3mを超える	- ~ -	-	-
	それ以外	1.00	1.90 ~ 9.69	100.00	それ以外	0.00 ~ 9.69	2.54	13.30	それ以外	1.00	5.00 ~ 10.93	100.00	それ以外	5.00 ~ 17.75	2.54	13.30
6	100kN/m ² を超える	1.00	0.00 ~ 1.81	127.84	3mを超える	- ~ -	-	-	100kN/m ² を超える	1.00	11.65 ~ 18.51	127.84	3mを超える	- ~ -	-	-
	それ以外	1.00	1.81 ~ 9.60	100.00	それ以外	0.00 ~ 9.60	2.65	13.89	それ以外	1.00	5.00 ~ 11.65	100.00	それ以外	5.00 ~ 18.51	2.65	13.89
7	100kN/m ² を超える	1.00	0.00 ~ 2.12	132.81	3mを超える	- ~ -	-	-	100kN/m ² を超える	1.00	10.53 ~ 18.66	132.81	3mを超える	- ~ -	-	-
	それ以外	1.00	2.12 ~ 9.90	100.00	それ以外	0.00 ~ 9.90	2.39	12.53	それ以外	1.00	5.00 ~ 10.53	100.00	それ以外	5.00 ~ 18.66	2.39	12.53
8	100kN/m ² を超える	1.00	0.00 ~ 1.86	128.63	3mを超える	- ~ -	-	-	100kN/m ² を超える	1.00	10.56 ~ 17.57	128.63	3mを超える	- ~ -	-	-
	それ以外	1.00	1.86 ~ 9.65	100.00	それ以外	0.00 ~ 9.65	2.33	12.24	それ以外	1.00	5.00 ~ 10.56	100.00	それ以外	5.00 ~ 17.57	2.33	12.24
9	100kN/m ² を超える	1.00	0.00 ~ 0.12	101.71	3mを超える	- ~ -	-	-	100kN/m ² を超える	1.00	12.69 ~ 13.18	101.71	3mを超える	- ~ -	-	-
	それ以外	1.00	0.12 ~ 7.90	100.00	それ以外	0.00 ~ 7.90	1.93	10.13	それ以外	1.00	5.00 ~ 12.69	100.00	それ以外	5.00 ~ 13.18	1.93	10.13
10	100kN/m ² を超える	-	- ~ -	-	3mを超える	- ~ -	-	-	100kN/m ² を超える	-	- ~ -	-	3mを超える	- ~ -	-	-
	それ以外	1.00	0.00 ~ 7.77	99.80	それ以外	0.00 ~ 7.77	1.97	10.32	それ以外	1.00	5.00 ~ 11.89	99.80	それ以外	5.00 ~ 11.89	1.97	10.32
11	100kN/m ² を超える	-	- ~ -	-	3mを超える	- ~ -	-	-	100kN/m ² を超える	-	- ~ -	-	3mを超える	- ~ -	-	-
	それ以外	1.00	0.00 ~ 5.81	72.72	それ以外	0.00 ~ 0.00	1.57	8.21	それ以外	1.00	5.00 ~ 7.18	72.72	それ以外	5.00 ~ 7.18	1.57	8.21
12	100kN/m ² を超える	-	- ~ -	-	3mを超える	- ~ -	-	-	100kN/m ² を超える	-	- ~ -	-	3mを超える	- ~ -	-	-
	それ以外	1.00	0.00 ~ 7.02	89.09	それ以外	0.00 ~ 7.02	1.93	10.13	それ以外	1.00	5.00 ~ 10.07	89.09	それ以外	5.00 ~ 10.07	1.93	10.13
13	100kN/m ² を超える	1.00	0.00 ~ 0.36	105.33	3mを超える	- ~ -	-	-	100kN/m ² を超える	1.00	10.66 ~ 11.70	105.33	3mを超える	- ~ -	-	-
	それ以外	1.00	0.36 ~ 8.15	100.00	それ以外	0.00 ~ 8.15	2.11	11.07	それ以外	1.00	5.00 ~ 10.66	100.00	それ以外	5.00 ~ 11.70	2.11	11.07
14	100kN/m ² を超える	1.00	0.00 ~ 0.04	100.57	3mを超える	- ~ -	-	-	100kN/m ² を超える	1.00	11.16 ~ 11.28	100.57	3mを超える	- ~ -	-	-
	それ以外	1.00	0.04 ~ 7.82	100.00	それ以外	0.00 ~ 7.82	2.03	10.65	それ以外	1.00	5.00 ~ 11.16	100.00	それ以外	5.00 ~ 11.28	2.03	10.65
15	100kN/m ² を超える	1.00	0.00 ~ 0.23	103.31	3mを超える	- ~ -	-	-	100kN/m ² を超える	1.00	10.65 ~ 11.28	103.31	3mを超える	- ~ -	-	-
	それ以外	1.00	0.23 ~ 8.01	100.00	それ以外	0.00 ~ 8.01	2.11	11.09	それ以外	1.00	5.00 ~ 10.65	100.00	それ以外	5.00 ~ 11.28	2.11	11.09

急傾斜地の崩壊区域調書

様式3-2 建築物に作用すると想定される衝撃に関する事項(2/2)

調査年度 平成23年度

急傾斜地の位置		箇所番号		181B1034		箇所名		本沢		所在地		岩手県一関市藤沢町黄海字本沢				
横断 測線 番号	急傾斜地の下端に隣接する土地								急傾斜地内							
	土石等の移動の高さと力の大きさ				土石等の堆積高さとの大きさ				土石等の移動の高さと力の大きさ				土石等の堆積高さとの大きさ			
	区分	高さ (m)	下端からの距離 (m)	力の大きさ (kN/m ²)	区分	下端からの水平 距離(m)	高さ (m)	力の大きさ (kN/m ²)	区分	高さ (m)	上端からの比高 (m)	力の大きさ (kN/m ²)	区分	上端からの比高 (m)	高さ (m)	力の大きさ (kN/m ²)
16	100kN/m ² を超える	1.00	0.00 ~ 1.04	115.63	3mを超える	- ~ -	-	-	100kN/m ² を超える	1.00	10.67 ~ 14.08	115.63	3mを超える	- ~ -	-	-
	それ以外	1.00	1.04 ~ 8.82	100.00	それ以外	0.00 ~ 8.82	2.11	11.06	それ以外	1.00	5.00 ~ 10.67	100.00	それ以外	5.00 ~ 14.08	2.11	11.06
17	100kN/m ² を超える	1.00	0.00 ~ 1.15	117.27	3mを超える	- ~ -	-	-	100kN/m ² を超える	1.00	10.53 ~ 14.08	117.27	3mを超える	- ~ -	-	-
	それ以外	1.00	1.15 ~ 8.93	100.00	それ以外	0.00 ~ 8.93	2.20	11.51	それ以外	1.00	5.00 ~ 10.53	100.00	それ以外	5.00 ~ 14.08	2.20	11.51
18	100kN/m ² を超える	1.00	0.00 ~ 0.26	103.78	3mを超える	- ~ -	-	-	100kN/m ² を超える	1.00	11.36 ~ 12.08	103.78	3mを超える	- ~ -	-	-
	それ以外	1.00	0.26 ~ 8.04	100.00	それ以外	0.00 ~ 8.04	2.40	12.60	それ以外	1.00	5.00 ~ 11.36	100.00	それ以外	5.00 ~ 12.08	2.40	12.60
19	100kN/m ² を超える	-	- ~ -	-	3mを超える	- ~ -	-	-	100kN/m ² を超える	-	- ~ -	-	3mを超える	- ~ -	-	-
	それ以外	-	- ~ -	-	それ以外	- ~ -	-	-	それ以外	-	- ~ -	-	それ以外	- ~ -	-	-
20	100kN/m ² を超える	-	- ~ -	-	3mを超える	- ~ -	-	-	100kN/m ² を超える	-	- ~ -	-	3mを超える	- ~ -	-	-
	それ以外	-	- ~ -	-	それ以外	- ~ -	-	-	それ以外	-	- ~ -	-	それ以外	- ~ -	-	-
21	100kN/m ² を超える	-	- ~ -	-	3mを超える	- ~ -	-	-	100kN/m ² を超える	-	- ~ -	-	3mを超える	- ~ -	-	-
	それ以外	-	- ~ -	-	それ以外	- ~ -	-	-	それ以外	-	- ~ -	-	それ以外	- ~ -	-	-
22	100kN/m ² を超える	-	- ~ -	-	3mを超える	- ~ -	-	-	100kN/m ² を超える	-	- ~ -	-	3mを超える	- ~ -	-	-
	それ以外	-	- ~ -	-	それ以外	- ~ -	-	-	それ以外	-	- ~ -	-	それ以外	- ~ -	-	-
23	100kN/m ² を超える	-	- ~ -	-	3mを超える	- ~ -	-	-	100kN/m ² を超える	-	- ~ -	-	3mを超える	- ~ -	-	-
	それ以外	-	- ~ -	-	それ以外	- ~ -	-	-	それ以外	-	- ~ -	-	それ以外	- ~ -	-	-
24	100kN/m ² を超える	-	- ~ -	-	3mを超える	- ~ -	-	-	100kN/m ² を超える	-	- ~ -	-	3mを超える	- ~ -	-	-
	それ以外	1.00	0.00 ~ 3.86	48.51	それ以外	0.00 ~ 3.86	2.17	11.38	それ以外	1.00	5.00 ~ 5.35	48.51	それ以外	5.00 ~ 5.35	2.17	11.38
25	100kN/m ² を超える	-	- ~ -	-	3mを超える	- ~ -	-	-	100kN/m ² を超える	-	- ~ -	-	3mを超える	- ~ -	-	-
	それ以外	1.00	0.00 ~ 5.16	64.37	それ以外	0.00 ~ 0.00	1.57	8.21	それ以外	1.00	5.00 ~ 6.00	64.37	それ以外	5.00 ~ 6.00	1.57	8.21
	100kN/m ² を超える		~		3mを超える	~			100kN/m ² を超える		~		3mを超える	~		
	それ以外		~		それ以外	~			それ以外		~		それ以外	~		
	100kN/m ² を超える		~		3mを超える	~			100kN/m ² を超える		~		3mを超える	~		
	それ以外		~		それ以外	~			それ以外		~		それ以外	~		
	100kN/m ² を超える		~		3mを超える	~			100kN/m ² を超える		~		3mを超える	~		
	それ以外		~		それ以外	~			それ以外		~		それ以外	~		
	100kN/m ² を超える		~		3mを超える	~			100kN/m ² を超える		~		3mを超える	~		
	それ以外		~		それ以外	~			それ以外		~		それ以外	~		