

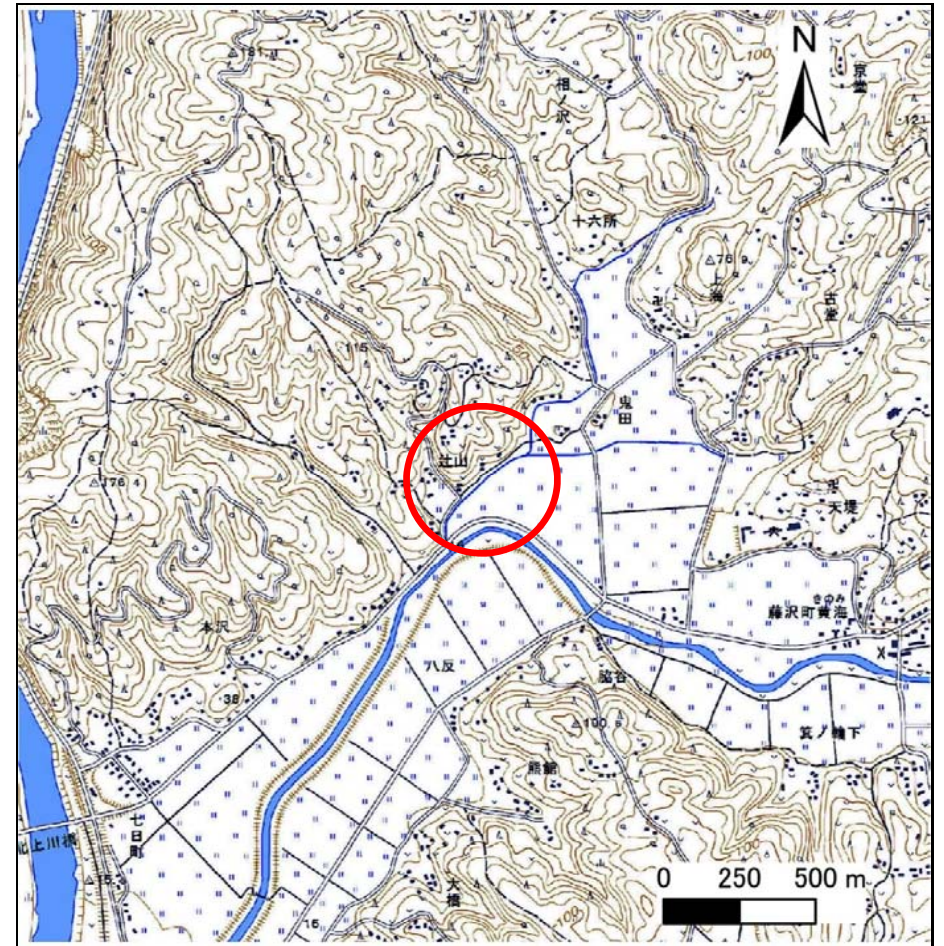
土砂災害防止に関する基礎調査(急傾斜地の崩壊)

表紙 概況、位置図

| | |
|---------|-----------------|
| 自然現象の種類 | 急傾斜地の崩壊 |
| 箇所番号 | 181B1033 |
| 箇所名 | 辻山-4 |
| 所在地 | 岩手県一関市藤沢町黄海字辻山 |
| 調査機関 | 県南広域振興局千厩土木センター |



位置図(S=1:200,000)



概況図(S=1:25,000)

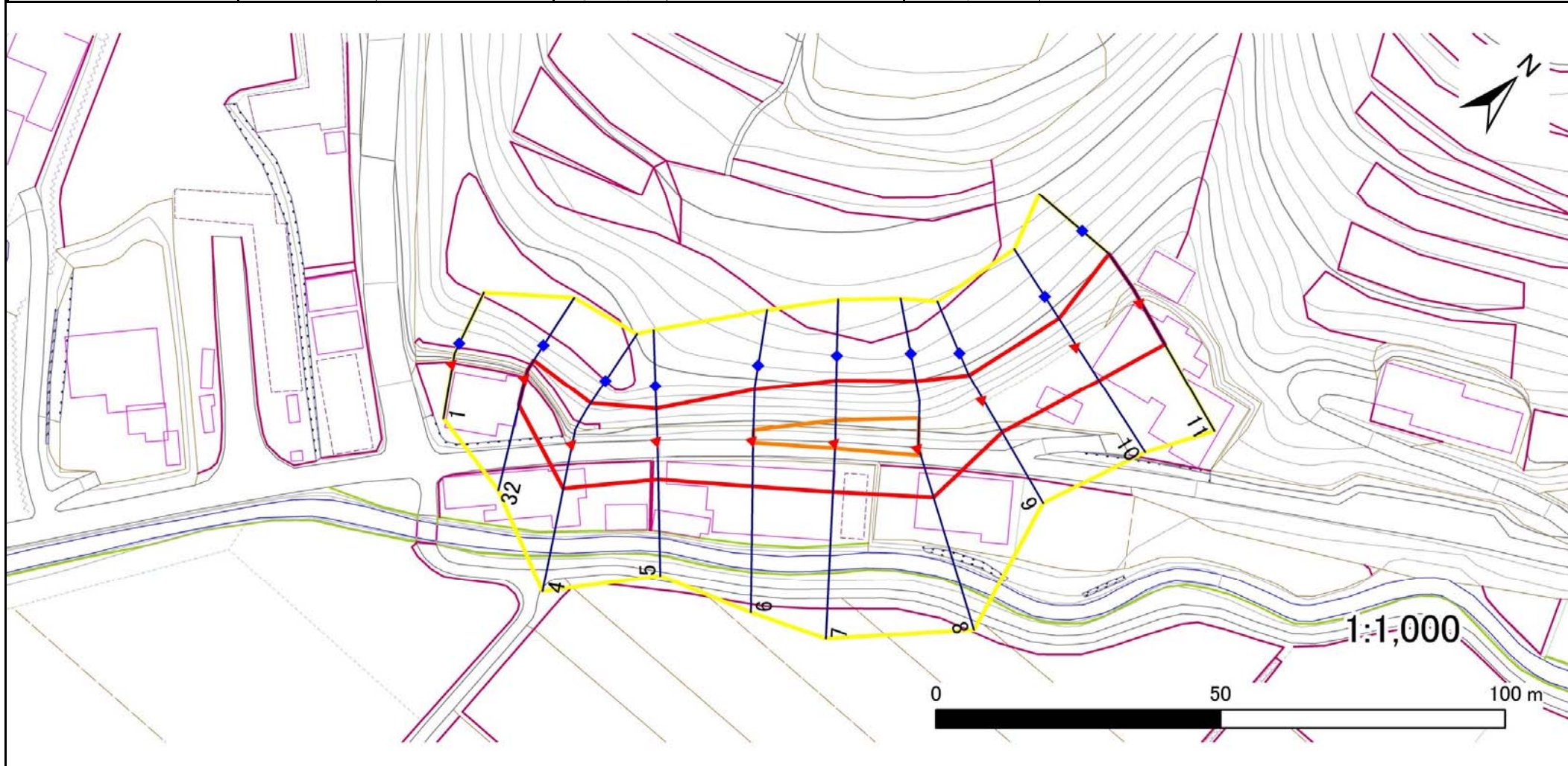
急傾斜地の崩壊区域調査

様式3-1 危害のおそれのある土地、著しい危害のおそれのある土地の設定図

調査年度

平成28年度

| | | | | | | |
|---------|------|----------|-----|------|-----|----------------|
| 急傾斜地の位置 | 箇所番号 | 181B1033 | 箇所名 | 辻山-4 | 所在地 | 岩手県一関市藤沢町黄海字辻山 |
|---------|------|----------|-----|------|-----|----------------|



凡例

- | | | | |
|------|--------|---------------------|--|
| ■ 上端 | — 横断測線 | ▭ 危害のおそれのある土地の区域 | ▭ 土石等の移動による力が100kN/m ² を超える範囲 |
| ▲ 下端 | | ▭ 著しい危害のおそれのある土地の区域 | ▭ 土石等の堆積高が3mを超える範囲 |

急傾斜地の崩壊区域調査

様式3-2 建築物に作用すると想定される衝撃に関する事項(1/1)

| | |
|------|--------|
| 調査年度 | 平成28年度 |
|------|--------|

| 急傾斜地の位置 | | 181B1033 | | | 箇所名 | | | | 辻山-4 | | 所在地 | | 岩手県一関市藤沢町黄海字辻山 | | | |
|----------------|---------------------------|-----------|----------------|-------------------------------|----------------|------------------|-----------|-------------------------------|---------------------------|-----------|----------------|-------------------------------|----------------|----------------|-----------|-------------------------------|
| 横断 測線 番号 | 急傾斜地の下端に隣接する土地 | | | | | | | | 急傾斜地内 | | | | | | | |
| | 土石等の移動の高さと力の大きさ | | | | 土石等の堆積高さと力の大きさ | | | | 土石等の移動の高さと力の大きさ | | | | 土石等の堆積高さと力の大きさ | | | |
| | 区分 | 高さ (m) | 下端からの距離 (m) | 力の大きさ (kN/m ²) | 区分 | 下端からの水平 距離(m) | 高さ (m) | 力の大きさ (kN/m ²) | 区分 | 高さ (m) | 上端からの比高 (m) | 力の大きさ (kN/m ²) | 区分 | 上端からの比高 (m) | 高さ (m) | 力の大きさ (kN/m ²) |
| 1 | 100kN/m ² を超える | — | — ~ — | — | 3mを超える | — ~ — | — | — | 100kN/m ² を超える | — | — ~ — | — | 3mを超える | — ~ — | — | — |
| | それ以外 | — | — ~ — | — | それ以外 | — ~ — | — | — | それ以外 | — | — ~ — | — | それ以外 | — ~ — | — | — |
| 2 | 100kN/m ² を超える | — | — ~ — | — | 3mを超える | — ~ — | — | — | 100kN/m ² を超える | — | — ~ — | — | 3mを超える | — ~ — | — | — |
| | それ以外 | 1.00 | 0.00 ~ 5.14 | 64.06 | それ以外 | 0.00 ~ 5.14 | 2.38 | 12.01 | それ以外 | 1.00 | 5.00 ~ 10.34 | 64.06 | それ以外 | 5.00 ~ 10.34 | 2.38 | 12.01 |
| 3 | 100kN/m ² を超える | — | — ~ — | — | 3mを超える | — ~ — | — | — | 100kN/m ² を超える | — | — ~ — | — | 3mを超える | — ~ — | — | — |
| | それ以外 | 1.00 | 0.00 ~ 5.13 | 64.00 | それ以外 | 0.00 ~ 5.13 | 2.93 | 14.82 | それ以外 | 1.00 | 5.00 ~ 10.34 | 64.00 | それ以外 | 5.00 ~ 10.34 | 2.93 | 14.82 |
| 4 | 100kN/m ² を超える | 1.00 | 0.00 ~ 0.41 | 105.99 | 3mを超える | — ~ — | — | — | 100kN/m ² を超える | 1.00 | 12.17 ~ 13.43 | 105.99 | 3mを超える | — ~ — | — | — |
| | それ以外 | 1.00 | 0.41 ~ 8.19 | 100.00 | それ以外 | 0.00 ~ 8.19 | 2.49 | 12.60 | それ以外 | 1.00 | 5.00 ~ 12.17 | 100.00 | それ以外 | 5.00 ~ 13.43 | 2.49 | 12.60 |
| 5 | 100kN/m ² を超える | — | — ~ — | — | 3mを超える | — ~ — | — | — | 100kN/m ² を超える | — | — ~ — | — | 3mを超える | — ~ — | — | — |
| | それ以外 | 1.00 | 0.00 ~ 6.98 | 88.49 | それ以外 | 0.00 ~ 6.98 | 2.68 | 13.52 | それ以外 | 1.00 | 5.00 ~ 12.08 | 88.49 | それ以外 | 5.00 ~ 12.08 | 2.68 | 13.52 |
| 6 | 100kN/m ² を超える | 1.00 | 0.00 ~ 0.54 | 108.07 | 3mを超える | — ~ — | — | — | 100kN/m ² を超える | 1.00 | 13.39 ~ 15.37 | 108.07 | 3mを超える | — ~ — | — | — |
| | それ以外 | 1.00 | 0.54 ~ 8.33 | 100.00 | それ以外 | 0.00 ~ 8.33 | 2.81 | 14.22 | それ以外 | 1.00 | 5.00 ~ 13.39 | 100.00 | それ以外 | 5.00 ~ 15.37 | 2.81 | 14.22 |
| 7 | 100kN/m ² を超える | 1.00 | 0.00 ~ 1.12 | 116.91 | 3mを超える | — ~ — | — | — | 100kN/m ² を超える | 1.00 | 13.11 ~ 17.49 | 116.91 | 3mを超える | — ~ — | — | — |
| | それ以外 | 1.00 | 1.12 ~ 8.91 | 100.00 | それ以外 | 0.00 ~ 8.91 | 2.79 | 14.11 | それ以外 | 1.00 | 5.00 ~ 13.11 | 100.00 | それ以外 | 5.00 ~ 17.49 | 2.79 | 14.11 |
| 8 | 100kN/m ² を超える | 1.00 | 0.00 ~ 1.49 | 122.62 | 3mを超える | — ~ — | — | — | 100kN/m ² を超える | 1.00 | 11.67 ~ 16.94 | 122.62 | 3mを超える | — ~ — | — | — |
| | それ以外 | 1.00 | 1.49 ~ 9.27 | 100.00 | それ以外 | 0.00 ~ 9.27 | 2.65 | 13.40 | それ以外 | 1.00 | 5.00 ~ 11.67 | 100.00 | それ以外 | 5.00 ~ 16.94 | 2.65 | 13.40 |
| 9 | 100kN/m ² を超える | — | — ~ — | — | 3mを超える | — ~ — | — | — | 100kN/m ² を超える | — | — ~ — | — | 3mを超える | — ~ — | — | — |
| | それ以外 | 1.00 | 0.00 ~ 6.83 | 86.42 | それ以外 | 0.00 ~ 6.83 | 2.59 | 13.11 | それ以外 | 1.00 | 5.00 ~ 10.65 | 86.42 | それ以外 | 5.00 ~ 10.65 | 2.59 | 13.11 |
| 10 | 100kN/m ² を超える | — | — ~ — | — | 3mを超える | — ~ — | — | — | 100kN/m ² を超える | — | — ~ — | — | 3mを超える | — ~ — | — | — |
| | それ以外 | 1.00 | 0.00 ~ 7.35 | 93.66 | それ以外 | 0.00 ~ 7.35 | 2.52 | 12.75 | それ以外 | 1.00 | 5.00 ~ 11.24 | 93.66 | それ以外 | 5.00 ~ 11.24 | 2.52 | 12.75 |
| 11 | 100kN/m ² を超える | 1.00 | 0.00 ~ 0.91 | 113.66 | 3mを超える | — ~ — | — | — | 100kN/m ² を超える | 1.00 | 10.56 ~ 13.24 | 113.66 | 3mを超える | — ~ — | — | — |
| | それ以外 | 1.00 | 0.91 ~ 8.70 | 100.00 | それ以外 | 0.00 ~ 8.70 | 2.23 | 11.26 | それ以外 | 1.00 | 5.00 ~ 10.56 | 100.00 | それ以外 | 5.00 ~ 13.24 | 2.23 | 11.26 |
| | 100kN/m ² を超える | | ~ | | 3mを超える | ~ | | | 100kN/m ² を超える | | ~ | | 3mを超える | ~ | | |
| | それ以外 | | ~ | | それ以外 | ~ | | | それ以外 | | ~ | | それ以外 | ~ | | |
| | 100kN/m ² を超える | | ~ | | 3mを超える | ~ | | | 100kN/m ² を超える | | ~ | | 3mを超える | ~ | | |
| | それ以外 | | ~ | | それ以外 | ~ | | | それ以外 | | ~ | | それ以外 | ~ | | |
| | 100kN/m ² を超える | | ~ | | 3mを超える | ~ | | | 100kN/m ² を超える | | ~ | | 3mを超える | ~ | | |
| | それ以外 | | ~ | | それ以外 | ~ | | | それ以外 | | ~ | | それ以外 | ~ | | |