

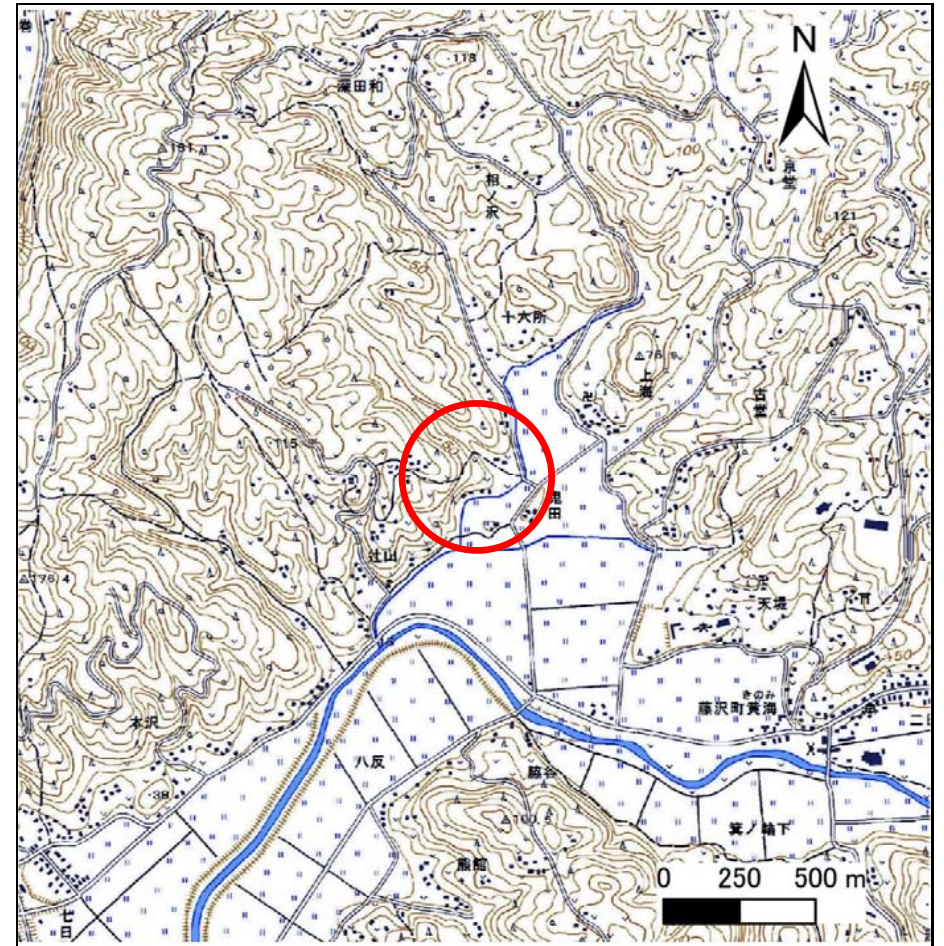
土砂災害防止に関する基礎調査(急傾斜地の崩壊)

表紙 概況、位置図

自然現象の種類	急傾斜地の崩壊
箇所番号	181B1030
箇所名	鬼田
所在地	岩手県一関市藤沢町黄海字辻山
調査機関	県南広域振興局千厩土木センター



位置図(S=1:200,000)



概況図(S=1:25,000)

急傾斜地の崩壊区域調査

様式3-1 危害のおそれのある土地、著しい危害のおそれのある土地の設定図

調査年度

平成28年度

急傾斜地の位置	箇所番号	181B1030	箇所名	鬼田	所在地	岩手県一関市藤沢町黄海字辻山
---------	------	----------	-----	----	-----	----------------



凡例

- 上端
- 横断測線
- 危害のおそれのある土地の区域
- 土石等の移動による力が100kN/m²を超える範囲
- ▲ 下端
- 著しい危害のおそれのある土地の区域
- 土石等の堆積高が3mを超える範囲

急傾斜地の崩壊区域調書

様式3-2 建築物に作用すると想定される衝撃に関する事項(1/2)

調査年度	平成28年度
------	--------

急傾斜地の位置		181B1030			箇所名				鬼田	所在地		岩手県一関市藤沢町黄海字辻山				
横断 測線 番号	急傾斜地の下端に隣接する土地										急傾斜地内					
	土石等の移動の高さと力の大きさ				土石等の堆積高さとの大きさ				土石等の移動の高さと力の大きさ				土石等の堆積高さとの大きさ			
	区分	高さ (m)	下端からの距離 (m)	力の大きさ (kN/m ²)	区分	下端からの水平 距離(m)	高さ (m)	力の大きさ (kN/m ²)	区分	高さ (m)	上端からの比高 (m)	力の大きさ (kN/m ²)	区分	上端からの比高 (m)	高さ (m)	力の大きさ (kN/m ²)
1	100kN/m ² を超える	1.00	0.00 ~ 3.55	157.40	3mを超える	0.00 ~ 1.29	3.62	18.30	100kN/m ² を超える	1.00	10.54 ~ 41.91	157.40	3mを超える	25.00 ~ 41.91	3.62	18.30
	それ以外	1.00	3.55 ~ 11.34	100.00	それ以外	1.29 ~ 11.34	3.00	15.16	それ以外	1.00	5.00 ~ 10.54	100.00	それ以外	5.00 ~ 25.00	3.00	15.16
2	100kN/m ² を超える	1.00	0.00 ~ 3.64	158.87	3mを超える	0.00 ~ 1.31	3.63	18.34	100kN/m ² を超える	1.00	10.54 ~ 46.30	158.87	3mを超える	25.00 ~ 46.30	3.63	18.34
	それ以外	1.00	3.64 ~ 11.42	100.00	それ以外	1.31 ~ 11.42	3.00	15.16	それ以外	1.00	5.00 ~ 10.54	100.00	それ以外	5.00 ~ 25.00	3.00	15.16
3	100kN/m ² を超える	1.00	0.00 ~ 3.64	158.99	3mを超える	0.00 ~ 1.31	3.63	18.35	100kN/m ² を超える	1.00	10.53 ~ 46.56	158.99	3mを超える	25.00 ~ 46.56	3.63	18.35
	それ以外	1.00	3.64 ~ 11.43	100.00	それ以外	1.31 ~ 11.43	3.00	15.16	それ以外	1.00	5.00 ~ 10.53	100.00	それ以外	5.00 ~ 25.00	3.00	15.16
4	100kN/m ² を超える	1.00	0.00 ~ 3.70	159.94	3mを超える	0.00 ~ 0.42	3.23	16.32	100kN/m ² を超える	1.00	10.58 ~ 39.23	159.94	3mを超える	25.00 ~ 39.23	3.23	16.32
	それ以外	1.00	3.70 ~ 11.48	100.00	それ以外	0.42 ~ 11.48	3.00	15.16	それ以外	1.00	5.00 ~ 10.58	100.00	それ以外	5.00 ~ 25.00	3.00	15.16
5	100kN/m ² を超える	1.00	0.00 ~ 2.21	134.36	3mを超える	0.00 ~ 0.08	3.05	15.44	100kN/m ² を超える	1.00	11.91 ~ 21.40	134.36	3mを超える	20.00 ~ 21.40	3.05	15.44
	それ以外	1.00	2.21 ~ 10.00	100.00	それ以外	0.08 ~ 10.00	3.00	15.16	それ以外	1.00	5.00 ~ 11.91	100.00	それ以外	5.00 ~ 20.00	3.00	15.16
6	100kN/m ² を超える	1.00	0.00 ~ 2.21	134.33	3mを超える	— ~ —	—	—	100kN/m ² を超える	1.00	11.91 ~ 21.39	134.33	3mを超える	— ~ —	—	—
	それ以外	1.00	2.21 ~ 9.99	100.00	それ以外	0.00 ~ 9.99	2.68	13.54	それ以外	1.00	5.00 ~ 11.91	100.00	それ以外	5.00 ~ 21.39	2.68	13.54
7	100kN/m ² を超える	1.00	0.00 ~ 1.47	122.42	3mを超える	— ~ —	—	—	100kN/m ² を超える	1.00	11.36 ~ 16.40	122.42	3mを超える	— ~ —	—	—
	それ以外	1.00	1.47 ~ 9.26	100.00	それ以外	0.00 ~ 9.26	2.40	12.14	それ以外	1.00	5.00 ~ 11.36	100.00	それ以外	5.00 ~ 16.40	2.40	12.14
8	100kN/m ² を超える	1.00	0.00 ~ 1.46	122.21	3mを超える	— ~ —	—	—	100kN/m ² を超える	1.00	10.68 ~ 15.40	122.21	3mを超える	— ~ —	—	—
	それ以外	1.00	1.46 ~ 9.24	100.00	それ以外	0.00 ~ 9.24	2.28	11.50	それ以外	1.00	5.00 ~ 10.68	100.00	それ以外	5.00 ~ 15.40	2.28	11.50
9	100kN/m ² を超える	1.00	0.00 ~ 1.46	122.23	3mを超える	— ~ —	—	—	100kN/m ² を超える	1.00	10.67 ~ 15.40	122.23	3mを超える	— ~ —	—	—
	それ以外	1.00	1.46 ~ 9.25	100.00	それ以外	0.00 ~ 9.25	2.47	12.49	それ以外	1.00	5.00 ~ 10.67	100.00	それ以外	5.00 ~ 15.40	2.47	12.49
10	100kN/m ² を超える	1.00	0.00 ~ 0.90	113.49	3mを超える	— ~ —	—	—	100kN/m ² を超える	1.00	12.02 ~ 15.01	113.49	3mを超える	— ~ —	—	—
	それ以外	1.00	0.90 ~ 8.69	100.00	それ以外	0.00 ~ 8.69	2.69	13.60	それ以外	1.00	5.00 ~ 12.02	100.00	それ以外	5.00 ~ 15.01	2.69	13.60
11	100kN/m ² を超える	1.00	0.00 ~ 0.86	112.90	3mを超える	— ~ —	—	—	100kN/m ² を超える	1.00	11.02 ~ 13.58	112.90	3mを超える	— ~ —	—	—
	それ以外	1.00	0.86 ~ 8.65	100.00	それ以外	0.00 ~ 8.65	2.35	11.88	それ以外	1.00	5.00 ~ 11.02	100.00	それ以外	5.00 ~ 13.58	2.35	11.88
12	100kN/m ² を超える	—	— ~ —	—	3mを超える	— ~ —	—	—	100kN/m ² を超える	—	— ~ —	—	3mを超える	— ~ —	—	—
	それ以外	1.00	0.00 ~ 6.65	83.87	それ以外	0.00 ~ 6.65	2.62	13.23	それ以外	1.00	5.00 ~ 10.43	83.87	それ以外	5.00 ~ 10.43	2.62	13.23
13	100kN/m ² を超える	—	— ~ —	—	3mを超える	— ~ —	—	—	100kN/m ² を超える	—	— ~ —	—	3mを超える	— ~ —	—	—
	それ以外	1.00	0.00 ~ 4.53	56.48	それ以外	0.00 ~ 4.53	2.39	12.09	それ以外	1.00	5.00 ~ 8.91	56.48	それ以外	5.00 ~ 8.91	2.39	12.09
14	100kN/m ² を超える	—	— ~ —	—	3mを超える	— ~ —	—	—	100kN/m ² を超える	—	— ~ —	—	3mを超える	— ~ —	—	—
	それ以外	1.00	0.00 ~ 7.26	92.47	それ以外	0.00 ~ 7.26	1.84	9.31	それ以外	1.00	5.00 ~ 9.42	92.47	それ以外	5.00 ~ 9.42	1.84	9.31
15	100kN/m ² を超える	—	— ~ —	—	3mを超える	— ~ —	—	—	100kN/m ² を超える	—	— ~ —	—	3mを超える	— ~ —	—	—
	それ以外	1.00	0.00 ~ 6.81	86.07	それ以外	0.00 ~ 6.81	1.82	9.20	それ以外	1.00	5.00 ~ 8.39	86.07	それ以外	5.00 ~ 8.39	1.82	9.20

急傾斜地の崩壊区域調査

様式3-2 建築物に作用すると想定される衝撃に関する事項(2/2)

調査年度 平成28年度

急傾斜地の位置		箇所番号	181B1030		箇所名	鬼田		所在地	岩手県一関市藤沢町黄海字辻山							
横断 測線 番号	急傾斜地の下端に隣接する土地								急傾斜地内							
	土石等の移動の高さと力の大きさ				土石等の堆積高さとの大きさ				土石等の移動の高さと力の大きさ				土石等の堆積高さとの大きさ			
	区分	高さ (m)	下端からの距離 (m)	力の大きさ (kN/m ²)	区分	下端からの水平 距離(m)	高さ (m)	力の大きさ (kN/m ²)	区分	高さ (m)	上端からの比高 (m)	力の大きさ (kN/m ²)	区分	上端からの比高 (m)	高さ (m)	力の大きさ (kN/m ²)
16	100kN/m ² を超える	—	— ~ —	—	3mを超える	— ~ —	—	—	100kN/m ² を超える	—	— ~ —	—	3mを超える	— ~ —	—	—
	それ以外	1.00	0.00 ~ 7.30	92.99	それ以外	0.00 ~ 0.00	1.74	8.80	それ以外	1.00	5.00 ~ 9.37	92.99	それ以外	5.00 ~ 9.37	1.74	8.80
17	100kN/m ² を超える	—	— ~ —	—	3mを超える	— ~ —	—	—	100kN/m ² を超える	—	— ~ —	—	3mを超える	— ~ —	—	—
	それ以外	1.00	0.00 ~ 7.63	97.81	それ以外	0.00 ~ 7.63	2.12	10.72	それ以外	1.00	5.00 ~ 10.23	97.81	それ以外	5.00 ~ 10.23	2.12	10.72
18	100kN/m ² を超える	1.00	0.00 ~ 1.13	117.09	3mを超える	— ~ —	—	—	100kN/m ² を超える	1.00	10.57 ~ 14.03	117.09	3mを超える	— ~ —	—	—
	それ以外	1.00	1.13 ~ 8.92	100.00	それ以外	0.00 ~ 8.92	2.23	11.29	それ以外	1.00	5.00 ~ 10.57	100.00	それ以外	5.00 ~ 14.03	2.23	11.29
19	100kN/m ² を超える	1.00	0.00 ~ 1.55	123.65	3mを超える	— ~ —	—	—	100kN/m ² を超える	1.00	10.56 ~ 15.70	123.65	3mを超える	— ~ —	—	—
	それ以外	1.00	1.55 ~ 9.34	100.00	それ以外	0.00 ~ 9.34	2.42	12.23	それ以外	1.00	5.00 ~ 10.56	100.00	それ以外	5.00 ~ 15.70	2.42	12.23
20	100kN/m ² を超える	1.00	0.00 ~ 3.16	150.43	3mを超える	0.00 ~ 0.13	3.07	15.50	100kN/m ² を超える	1.00	10.62 ~ 32.79	150.43	3mを超える	30.00 ~ 32.79	3.07	15.50
	それ以外	1.00	3.16 ~ 10.94	100.00	それ以外	0.13 ~ 10.94	3.00	15.16	それ以外	1.00	5.00 ~ 10.62	100.00	それ以外	5.00 ~ 30.00	3.00	15.16
21	100kN/m ² を超える	1.00	0.00 ~ 3.26	152.26	3mを超える	0.00 ~ 0.21	3.11	15.70	100kN/m ² を超える	1.00	10.56 ~ 32.75	152.26	3mを超える	25.00 ~ 32.75	3.11	15.70
	それ以外	1.00	3.26 ~ 11.05	100.00	それ以外	0.21 ~ 11.05	3.00	15.16	それ以外	1.00	5.00 ~ 10.56	100.00	それ以外	5.00 ~ 25.00	3.00	15.16
22	100kN/m ² を超える	1.00	0.00 ~ 3.04	148.46	3mを超える	0.00 ~ 0.02	3.01	15.21	100kN/m ² を超える	1.00	10.78 ~ 34.97	148.46	3mを超える	30.00 ~ 34.97	3.01	15.21
	それ以外	1.00	3.04 ~ 10.83	100.00	それ以外	0.02 ~ 10.83	3.00	15.16	それ以外	1.00	5.00 ~ 10.78	100.00	それ以外	5.00 ~ 30.00	3.00	15.16
	100kN/m ² を超える		~		3mを超える	~			100kN/m ² を超える		~		3mを超える	~		
	それ以外		~		それ以外	~			それ以外		~		それ以外	~		
	100kN/m ² を超える		~		3mを超える	~			100kN/m ² を超える		~		3mを超える	~		
	それ以外		~		それ以外	~			それ以外		~		それ以外	~		
	100kN/m ² を超える		~		3mを超える	~			100kN/m ² を超える		~		3mを超える	~		
	それ以外		~		それ以外	~			それ以外		~		それ以外	~		
	100kN/m ² を超える		~		3mを超える	~			100kN/m ² を超える		~		3mを超える	~		
	それ以外		~		それ以外	~			それ以外		~		それ以外	~		
	100kN/m ² を超える		~		3mを超える	~			100kN/m ² を超える		~		3mを超える	~		
	それ以外		~		それ以外	~			それ以外		~		それ以外	~		