

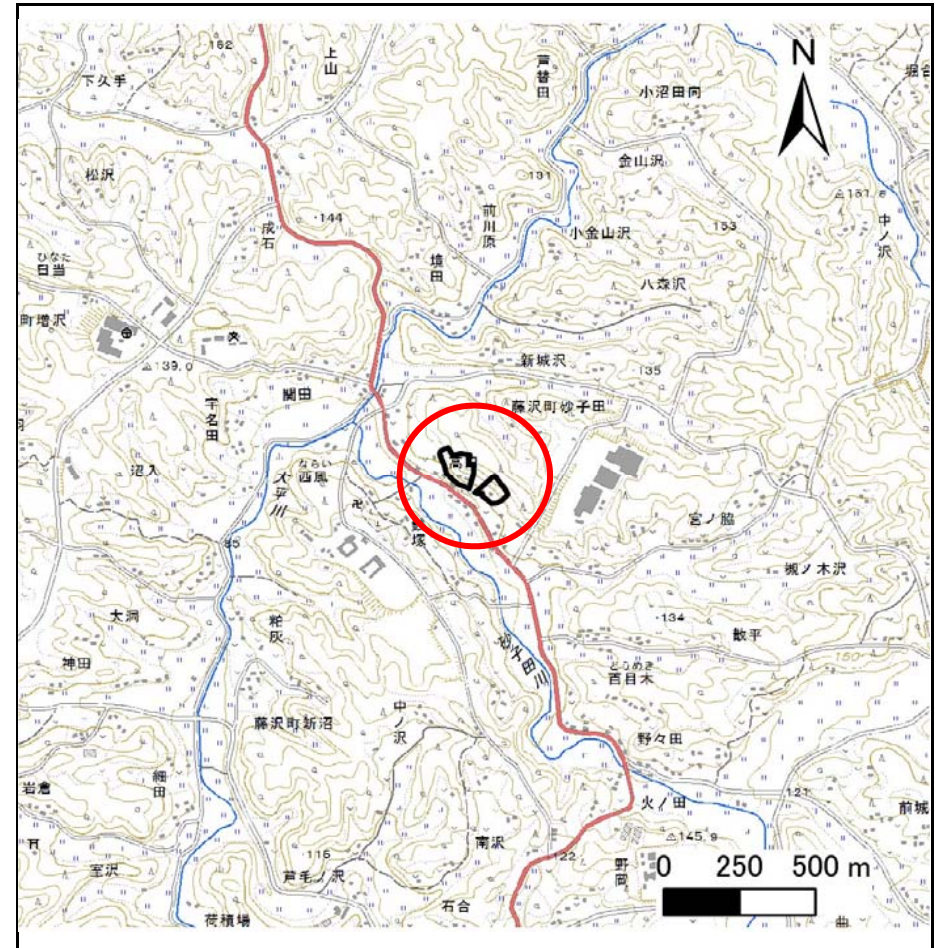
土砂災害防止に関する基礎調査(急傾斜地の崩壊)

表紙 概況、位置図

自然現象の種類	急傾斜地の崩壊
箇所番号	181B1025
箇所名	高田
所在地	一関市藤沢町砂子田字高田
調査機関	県南広域振興局土木部千厩土木センター



位置図(S=1:200,000)



概況図(S=1:25,000)

急傾斜地の崩壊区域調書

様式3-1 危害のおそれのある土地、著しい危害のおそれのある土地の設定図

調査年度

平成29年度

急傾斜地の位置

箇所番号

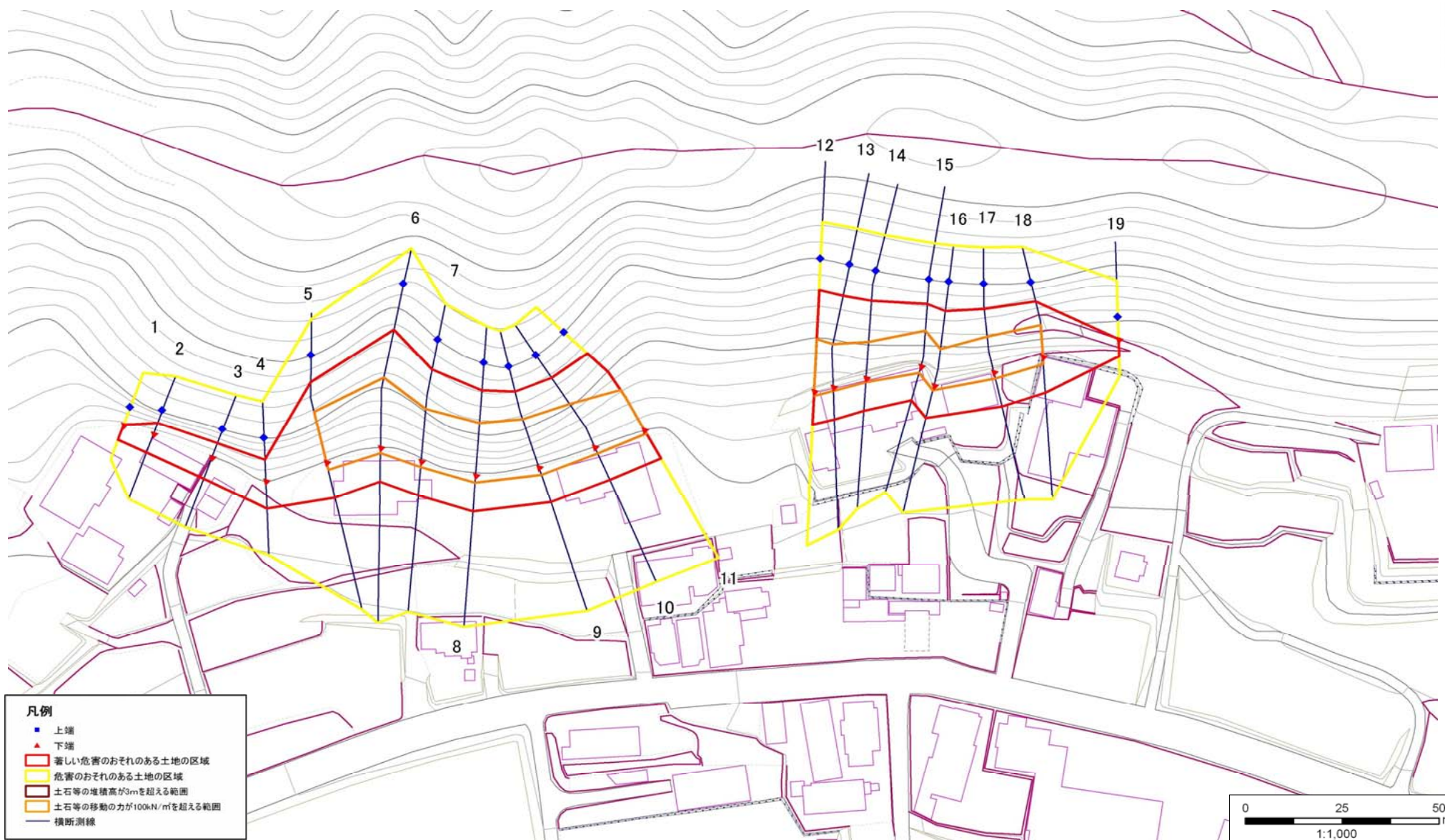
181B1025

箇所名

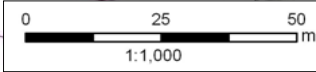
高田

所在地

一関市藤沢町砂子田字高田



- 凡例**
- 上端
 - ▲ 下端
 - 著しい危害のおそれのある土地の区域
 - 危害のおそれのある土地の区域
 - 土石等の堆積高が3mを超える範囲
 - 土石等の移動の力が100kN/mを超える範囲
 - 横断測線



急傾斜地の崩壊区域調査

様式3-2 建築物に作用すると想定される衝撃に関する事項(1/2)

調査年度	平成29年度
------	--------

急傾斜地の位置		181B1025			箇所名				高田		所在地		一関市藤沢町砂子田字高田			
横断 測線 番号	急傾斜地の下端に隣接する土地															
	土石等の移動の高さと力の大きさ				土石等の堆積高さとの大きさ				土石等の移動の高さと力の大きさ				土石等の堆積高さとの大きさ			
	区分	高さ (m)	下端からの距離 (m)	力の大きさ (kN/m ²)	区分	下端からの水平 距離(m)	高さ (m)	力の大きさ (kN/m ²)	区分	高さ (m)	上端からの比高 (m)	力の大きさ (kN/m ²)	区分	上端からの比高 (m)	高さ (m)	力の大きさ (kN/m ²)
1	100kN/m ² を超える	—	— ~ —	—	3mを超える	— ~ —	—	—	100kN/m ² を超える	—	— ~ —	—	3mを超える	— ~ —	—	—
	それ以外	1.00	0.00 ~ 4.34	54.21	それ以外	0.00 ~ 4.34	1.93	9.75	それ以外	1.00	5.00 ~ 5.00	54.21	それ以外	5.00 ~ 5.00	1.93	9.75
2	100kN/m ² を超える	—	— ~ —	—	3mを超える	— ~ —	—	—	100kN/m ² を超える	—	— ~ —	—	3mを超える	— ~ —	—	—
	それ以外	1.00	0.00 ~ 5.40	67.34	それ以外	0.00 ~ 5.40	2.22	11.24	それ以外	1.00	5.00 ~ 9.42	67.34	それ以外	5.00 ~ 9.42	2.22	11.24
3	100kN/m ² を超える	—	— ~ —	—	3mを超える	— ~ —	—	—	100kN/m ² を超える	—	— ~ —	—	3mを超える	— ~ —	—	—
	それ以外	1.00	0.00 ~ 6.25	78.52	それ以外	0.00 ~ 6.25	2.70	13.64	それ以外	1.00	5.00 ~ 10.11	78.52	それ以外	5.00 ~ 10.11	2.70	13.64
4	100kN/m ² を超える	—	— ~ —	—	3mを超える	— ~ —	—	—	100kN/m ² を超える	—	— ~ —	—	3mを超える	— ~ —	—	—
	それ以外	1.00	0.00 ~ 7.50	95.82	それ以外	0.00 ~ 7.50	2.30	11.63	それ以外	1.00	5.00 ~ 10.00	95.82	それ以外	5.00 ~ 10.00	2.30	11.63
5	100kN/m ² を超える	1.00	0.00 ~ 2.14	133.22	3mを超える	— ~ —	—	—	100kN/m ² を超える	1.00	10.75 ~ 20.51	133.22	3mを超える	— ~ —	—	—
	それ以外	1.00	2.14 ~ 9.93	100.00	それ以外	0.00 ~ 9.93	2.60	13.12	それ以外	1.00	5.00 ~ 10.75	100.00	それ以外	5.00 ~ 20.51	2.60	13.12
6	100kN/m ² を超える	1.00	0.00 ~ 1.50	122.83	3mを超える	— ~ —	—	—	100kN/m ² を超える	1.00	12.69 ~ 23.73	122.83	3mを超える	— ~ —	—	—
	それ以外	1.00	1.50 ~ 9.28	100.00	それ以外	0.00 ~ 9.28	2.40	12.12	それ以外	1.00	5.00 ~ 12.69	100.00	それ以外	5.00 ~ 23.73	2.40	12.12
7	100kN/m ² を超える	1.00	0.00 ~ 1.61	124.55	3mを超える	— ~ —	—	—	100kN/m ² を超える	1.00	11.71 ~ 20.47	124.55	3mを超える	— ~ —	—	—
	それ以外	1.00	1.61 ~ 9.39	100.00	それ以外	0.00 ~ 9.39	2.46	12.45	それ以外	1.00	5.00 ~ 11.71	100.00	それ以外	5.00 ~ 20.47	2.46	12.45
8	100kN/m ² を超える	1.00	0.00 ~ 2.01	131.15	3mを超える	— ~ —	—	—	100kN/m ² を超える	1.00	10.94 ~ 20.54	131.15	3mを超える	— ~ —	—	—
	それ以外	1.00	2.01 ~ 9.80	100.00	それ以外	0.00 ~ 9.80	2.56	12.91	それ以外	1.00	5.00 ~ 10.94	100.00	それ以外	5.00 ~ 20.54	2.56	12.91
9	100kN/m ² を超える	1.00	0.00 ~ 2.25	135.03	3mを超える	— ~ —	—	—	100kN/m ² を超える	1.00	10.61 ~ 20.50	135.03	3mを超える	— ~ —	—	—
	それ以外	1.00	2.25 ~ 10.04	100.00	それ以外	0.00 ~ 10.04	2.64	13.34	それ以外	1.00	5.00 ~ 10.61	100.00	それ以外	5.00 ~ 20.50	2.64	13.34
10	100kN/m ² を超える	1.00	0.00 ~ 2.03	131.33	3mを超える	— ~ —	—	—	100kN/m ² を超える	1.00	10.82 ~ 20.00	131.33	3mを超える	— ~ —	—	—
	それ以外	1.00	2.03 ~ 9.81	100.00	それ以外	0.00 ~ 9.81	2.58	13.03	それ以外	1.00	5.00 ~ 10.82	100.00	それ以外	5.00 ~ 20.00	2.58	13.03
11	100kN/m ² を超える	1.00	0.00 ~ 1.18	117.79	3mを超える	— ~ —	—	—	100kN/m ² を超える	1.00	12.69 ~ 19.89	117.79	3mを超える	— ~ —	—	—
	それ以外	1.00	1.18 ~ 8.96	100.00	それ以外	0.00 ~ 8.96	2.07	10.48	それ以外	1.00	5.00 ~ 12.69	100.00	それ以外	5.00 ~ 19.89	2.07	10.48
12	100kN/m ² を超える	1.00	0.00 ~ 1.28	119.37	3mを超える	— ~ —	—	—	100kN/m ² を超える	1.00	12.69 ~ 20.93	119.37	3mを超える	— ~ —	—	—
	それ以外	1.00	1.28 ~ 9.06	100.00	それ以外	0.00 ~ 9.06	2.40	12.12	それ以外	1.00	5.00 ~ 12.69	100.00	それ以外	5.00 ~ 20.93	2.40	12.12
13	100kN/m ² を超える	1.00	0.00 ~ 1.13	117.08	3mを超える	— ~ —	—	—	100kN/m ² を超える	1.00	12.69 ~ 19.46	117.08	3mを超える	— ~ —	—	—
	それ以外	1.00	1.13 ~ 8.92	100.00	それ以外	0.00 ~ 8.92	2.07	10.48	それ以外	1.00	5.00 ~ 12.69	100.00	それ以外	5.00 ~ 19.46	2.07	10.48
14	100kN/m ² を超える	1.00	0.00 ~ 1.23	118.57	3mを超える	— ~ —	—	—	100kN/m ² を超える	1.00	11.84 ~ 17.82	118.57	3mを超える	— ~ —	—	—
	それ以外	1.00	1.23 ~ 9.01	100.00	それ以外	0.00 ~ 9.01	2.12	10.72	それ以外	1.00	5.00 ~ 11.84	100.00	それ以外	5.00 ~ 17.82	2.12	10.72
15	100kN/m ² を超える	1.00	0.00 ~ 1.93	129.76	3mを超える	— ~ —	—	—	100kN/m ² を超える	1.00	10.54 ~ 17.83	129.76	3mを超える	— ~ —	—	—
	それ以外	1.00	1.93 ~ 9.71	100.00	それ以外	0.00 ~ 9.71	2.32	11.75	それ以外	1.00	5.00 ~ 10.54	100.00	それ以外	5.00 ~ 17.83	2.32	11.75

急傾斜地の崩壊区域調査

様式3-2 建築物に作用すると想定される衝撃に関する事項(2/2)

調査年度

平成29年度

急傾斜地の位置		箇所番号			箇所名				所在地		急傾斜地内					
		181B1025			高田				一関市藤沢町砂子田字高田							
横断 測線 番号	急傾斜地の下端に隣接する土地								急傾斜地内							
	土石等の移動の高さと力の大きさ				土石等の堆積高さと力の大きさ				土石等の移動の高さと力の大きさ				土石等の堆積高さと力の大きさ			
	区分	高さ (m)	下端からの距離 (m)	力の大きさ (kN/m ²)	区分	下端からの水平 距離(m)	高さ (m)	力の大きさ (kN/m ²)	区分	高さ (m)	下端からの比高 (m)	力の大きさ (kN/m ²)	区分	上端からの比高 (m)	高さ (m)	力の大きさ (kN/m ²)
16	100kN/m ² を超える	1.00	0.00 ~ 1.37	120.76	3mを超える	— ~ —	—	—	100kN/m ² を超える	1.00	11.49 ~ 17.81	120.76	3mを超える	— ~ —	—	—
	それ以外	1.00	1.37 ~ 9.15	100.00	それ以外	0.00 ~ 9.15	2.15	10.85	それ以外	1.00	5.00 ~ 11.49	100.00	それ以外	5.00 ~ 17.81	2.15	10.85
17	100kN/m ² を超える	1.00	0.00 ~ 1.89	129.18	3mを超える	— ~ —	—	—	100kN/m ² を超える	1.00	10.57 ~ 17.81	129.18	3mを超える	— ~ —	—	—
	それ以外	1.00	1.89 ~ 9.68	100.00	それ以外	0.00 ~ 9.68	2.30	11.65	それ以外	1.00	5.00 ~ 10.57	100.00	それ以外	5.00 ~ 17.81	2.30	11.65
18	100kN/m ² を超える	1.00	0.00 ~ 2.12	132.82	3mを超える	— ~ —	—	—	100kN/m ² を超える	1.00	11.25 ~ 19.46	132.82	3mを超える	— ~ —	—	—
	それ以外	1.00	2.12 ~ 9.90	100.00	それ以外	0.00 ~ 9.90	2.57	12.97	それ以外	1.00	5.00 ~ 11.25	100.00	それ以外	5.00 ~ 19.46	2.57	12.97
19	100kN/m ² を超える	—	— ~ —	—	3mを超える	— ~ —	—	—	100kN/m ² を超える	—	— ~ —	—	3mを超える	— ~ —	—	—
	それ以外	1.00	0.00 ~ 4.68	58.29	それ以外	0.00 ~ 4.68	1.79	9.07	それ以外	1.00	5.00 ~ 5.00	58.29	それ以外	5.00 ~ 5.00	1.79	9.07
	100kN/m ² を超える		~		3mを超える	~			100kN/m ² を超える		~		3mを超える	~		
	それ以外		~		それ以外	~			それ以外		~		それ以外	~		
	100kN/m ² を超える		~		3mを超える	~			100kN/m ² を超える		~		3mを超える	~		
	それ以外		~		それ以外	~			それ以外		~		それ以外	~		
	100kN/m ² を超える		~		3mを超える	~			100kN/m ² を超える		~		3mを超える	~		
	それ以外		~		それ以外	~			それ以外		~		それ以外	~		
	100kN/m ² を超える		~		3mを超える	~			100kN/m ² を超える		~		3mを超える	~		
	それ以外		~		それ以外	~			それ以外		~		それ以外	~		
	100kN/m ² を超える		~		3mを超える	~			100kN/m ² を超える		~		3mを超える	~		
	それ以外		~		それ以外	~			それ以外		~		それ以外	~		
	100kN/m ² を超える		~		3mを超える	~			100kN/m ² を超える		~		3mを超える	~		
	それ以外		~		それ以外	~			それ以外		~		それ以外	~		
	100kN/m ² を超える		~		3mを超える	~			100kN/m ² を超える		~		3mを超える	~		
	それ以外		~		それ以外	~			それ以外		~		それ以外	~		