

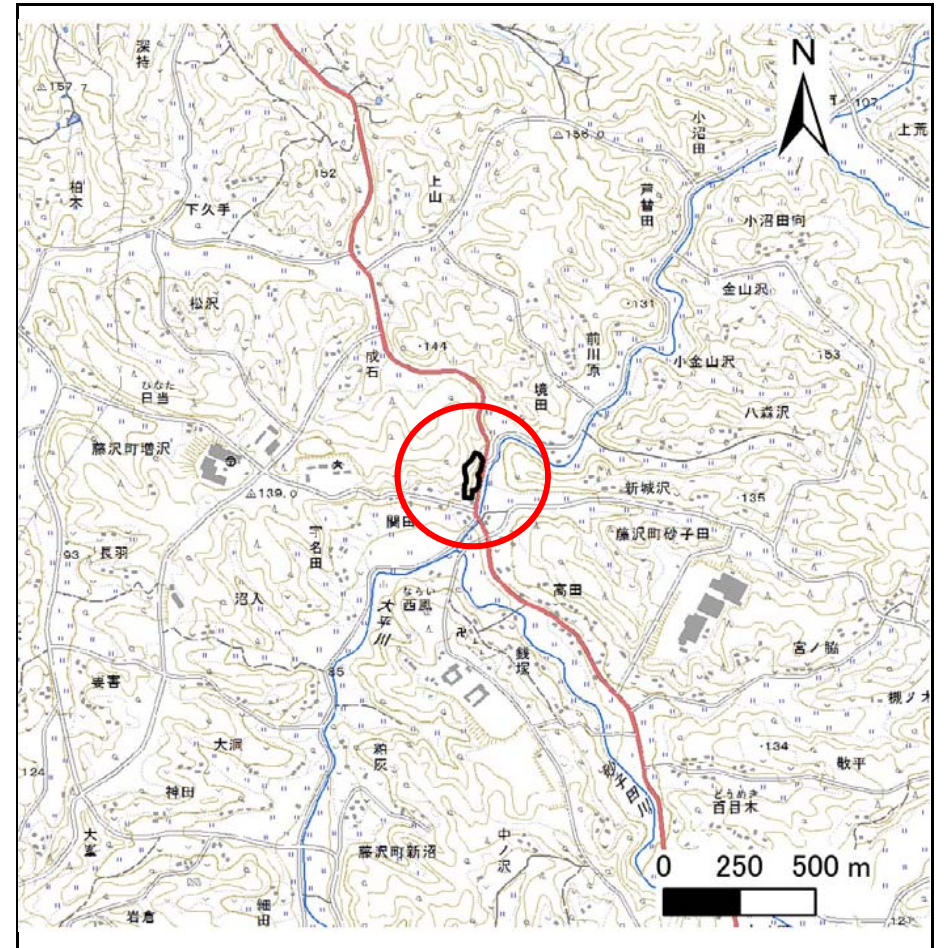
土砂災害防止に関する基礎調査(急傾斜地の崩壊)

表紙 概況、位置図

自然現象の種類	急傾斜地の崩壊
箇所番号	181B1024
箇所名	関田
所在地	一関市藤沢町新沼字関田
調査機関	県南広域振興局土木部千厩土木センター



位置図(S=1:200,000)



概況図(S=1:25,000)

急傾斜地の崩壊区域調書

様式3-1 危害のおそれのある土地、著しい危害のおそれのある土地の設定図

調査年度

平成29年度

急傾斜地の位置

箇所番号

181B1024

箇所名

関田

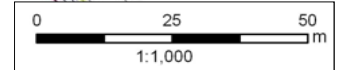
所在地

一関市藤沢町新沼字関田



凡例

- 上端
- ▲ 下端
- 著しい危害のおそれのある土地の区域
- 危害のおそれのある土地の区域
- 土石等の堆積高が3mを超える範囲
- 土石等の移動の力が100kN/mを超える範囲
- 横断測線



急傾斜地の崩壊区域調査

様式3-2 建築物に作用すると想定される衝撃に関する事項(1/1)

調査年度	平成29年度
------	--------

急傾斜地の位置		181B1024			箇所名				関田		所在地		一関市藤沢町新沼字関田			
横断 測線 番号	急傾斜地の下端に隣接する土地								急傾斜地内							
	土石等の移動の高さと力の大きさ				土石等の堆積高さとの大きさ				土石等の移動の高さと力の大きさ				土石等の堆積高さとの大きさ			
	区分	高さ (m)	下端からの距離 (m)	力の大きさ (kN/m ²)	区分	下端からの水平 距離(m)	高さ (m)	力の大きさ (kN/m ²)	区分	高さ (m)	上端からの比高 (m)	力の大きさ (kN/m ²)	区分	上端からの比高 (m)	高さ (m)	力の大きさ (kN/m ²)
1	100kN/m ² を超える	—	— ~ —	—	3mを超える	— ~ —	—	—	100kN/m ² を超える	—	— ~ —	—	3mを超える	— ~ —	—	—
	それ以外	1.00	0.00 ~ 3.71	46.77	それ以外	0.00 ~ 3.71	2.10	10.62	それ以外	1.00	5.00 ~ 5.00	46.77	それ以外	5.00 ~ 5.00	2.10	10.62
2	100kN/m ² を超える	—	— ~ —	—	3mを超える	— ~ —	—	—	100kN/m ² を超える	—	— ~ —	—	3mを超える	— ~ —	—	—
	それ以外	1.00	0.00 ~ 4.12	51.51	それ以外	0.00 ~ 4.12	2.08	10.53	それ以外	1.00	5.00 ~ 5.50	51.51	それ以外	5.00 ~ 5.50	2.08	10.53
3	100kN/m ² を超える	—	— ~ —	—	3mを超える	— ~ —	—	—	100kN/m ² を超える	—	— ~ —	—	3mを超える	— ~ —	—	—
	それ以外	1.00	0.00 ~ 4.41	55.01	それ以外	0.00 ~ 4.41	2.09	10.55	それ以外	1.00	5.00 ~ 6.00	55.01	それ以外	5.00 ~ 6.00	2.09	10.55
4	100kN/m ² を超える	—	— ~ —	—	3mを超える	— ~ —	—	—	100kN/m ² を超える	—	— ~ —	—	3mを超える	— ~ —	—	—
	それ以外	1.00	0.00 ~ 7.66	98.16	それ以外	0.00 ~ 7.66	2.18	11.00	それ以外	1.00	5.00 ~ 10.22	98.16	それ以外	5.00 ~ 10.22	2.18	11.00
5	100kN/m ² を超える	—	— ~ —	—	3mを超える	— ~ —	—	—	100kN/m ² を超える	—	— ~ —	—	3mを超える	— ~ —	—	—
	それ以外	1.00	0.00 ~ 7.56	96.69	それ以外	0.00 ~ 7.56	2.25	11.35	それ以外	1.00	5.00 ~ 10.00	96.69	それ以外	5.00 ~ 10.00	2.25	11.35
6	100kN/m ² を超える	—	— ~ —	—	3mを超える	— ~ —	—	—	100kN/m ² を超える	—	— ~ —	—	3mを超える	— ~ —	—	—
	それ以外	1.00	0.00 ~ 7.59	97.15	それ以外	0.00 ~ 7.59	2.14	10.81	それ以外	1.00	5.00 ~ 10.11	97.15	それ以外	5.00 ~ 10.11	2.14	10.81
7	100kN/m ² を超える	—	— ~ —	—	3mを超える	— ~ —	—	—	100kN/m ² を超える	—	— ~ —	—	3mを超える	— ~ —	—	—
	それ以外	1.00	0.00 ~ 7.01	88.88	それ以外	0.00 ~ 7.01	1.89	9.57	それ以外	1.00	5.00 ~ 9.38	88.88	それ以外	5.00 ~ 9.38	1.89	9.57
8	100kN/m ² を超える	1.00	0.00 ~ 0.03	100.50	3mを超える	— ~ —	—	—	100kN/m ² を超える	1.00	11.29 ~ 11.38	100.50	3mを超える	— ~ —	—	—
	それ以外	1.00	0.03 ~ 7.82	100.00	それ以外	0.00 ~ 7.82	2.41	12.18	それ以外	1.00	5.00 ~ 11.29	100.00	それ以外	5.00 ~ 11.38	2.41	12.18
9	100kN/m ² を超える	—	— ~ —	—	3mを超える	— ~ —	—	—	100kN/m ² を超える	—	— ~ —	—	3mを超える	— ~ —	—	—
	それ以外	1.00	0.00 ~ 7.30	93.07	それ以外	0.00 ~ 7.30	1.95	9.83	それ以外	1.00	5.00 ~ 10.94	93.07	それ以外	5.00 ~ 10.94	1.95	9.83
10	100kN/m ² を超える	—	— ~ —	—	3mを超える	— ~ —	—	—	100kN/m ² を超える	—	— ~ —	—	3mを超える	— ~ —	—	—
	それ以外	1.00	0.00 ~ 7.03	89.26	それ以外	0.00 ~ 0.00	1.64	8.31	それ以外	1.00	5.00 ~ 8.93	89.26	それ以外	5.00 ~ 8.93	1.64	8.31
11	100kN/m ² を超える	—	— ~ —	—	3mを超える	— ~ —	—	—	100kN/m ² を超える	—	— ~ —	—	3mを超える	— ~ —	—	—
	それ以外	1.00	0.00 ~ 6.63	83.70	それ以外	0.00 ~ 0.00	1.75	8.85	それ以外	1.00	5.00 ~ 8.00	83.70	それ以外	5.00 ~ 8.00	1.75	8.85
12	100kN/m ² を超える	—	— ~ —	—	3mを超える	— ~ —	—	—	100kN/m ² を超える	—	— ~ —	—	3mを超える	— ~ —	—	—
	それ以外	1.00	0.00 ~ 6.26	78.66	それ以外	0.00 ~ 0.00	1.54	7.80	それ以外	1.00	5.00 ~ 7.96	78.66	それ以外	5.00 ~ 7.96	1.54	7.80
	100kN/m ² を超える		~		3mを超える	~			100kN/m ² を超える		~		3mを超える	~		
	それ以外		~		それ以外	~			それ以外		~		それ以外	~		
	100kN/m ² を超える		~		3mを超える	~			100kN/m ² を超える		~		3mを超える	~		
	それ以外		~		それ以外	~			それ以外		~		それ以外	~		
	100kN/m ² を超える		~		3mを超える	~			100kN/m ² を超える		~		3mを超える	~		
	それ以外		~		それ以外	~			それ以外		~		それ以外	~		