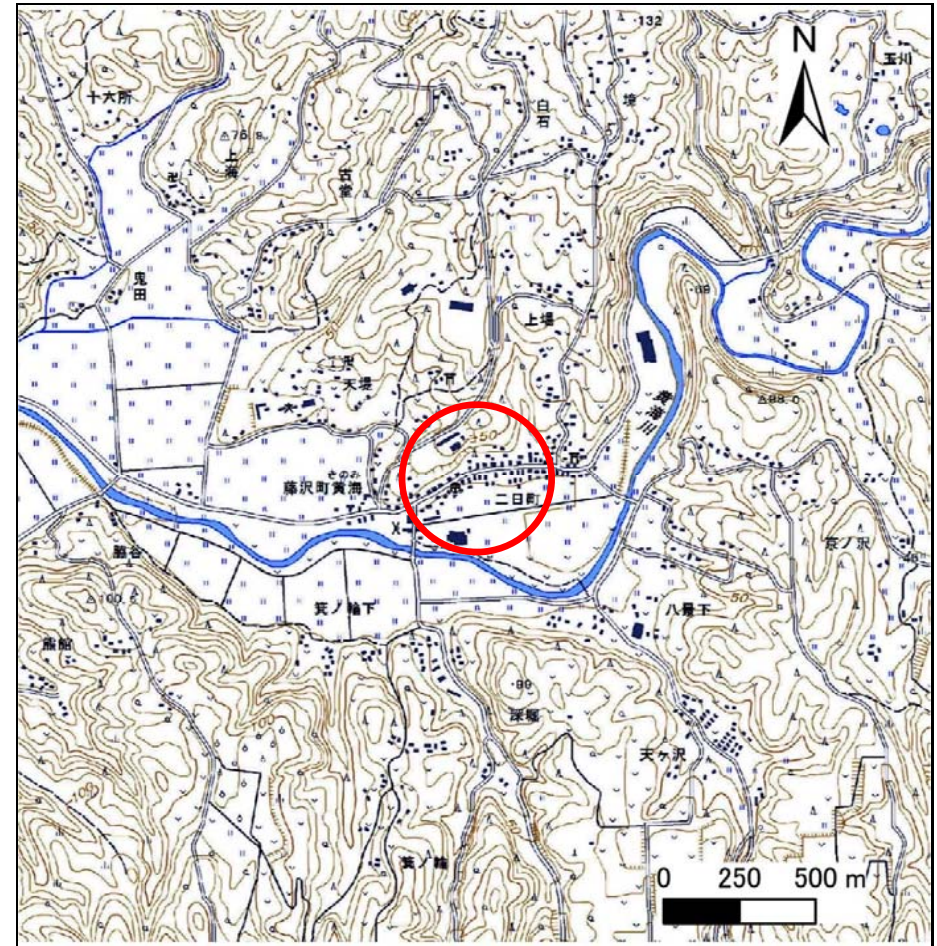


土砂災害防止に関する基礎調査(急傾斜地の崩壊)

表紙 概況、位置図

自然現象の種類	急傾斜地の崩壊
箇所番号	181A0210
箇所名	二日町
所在地	岩手県一関市藤沢町黄海字町裏
調査機関	県南広域振興局千厩土木センター



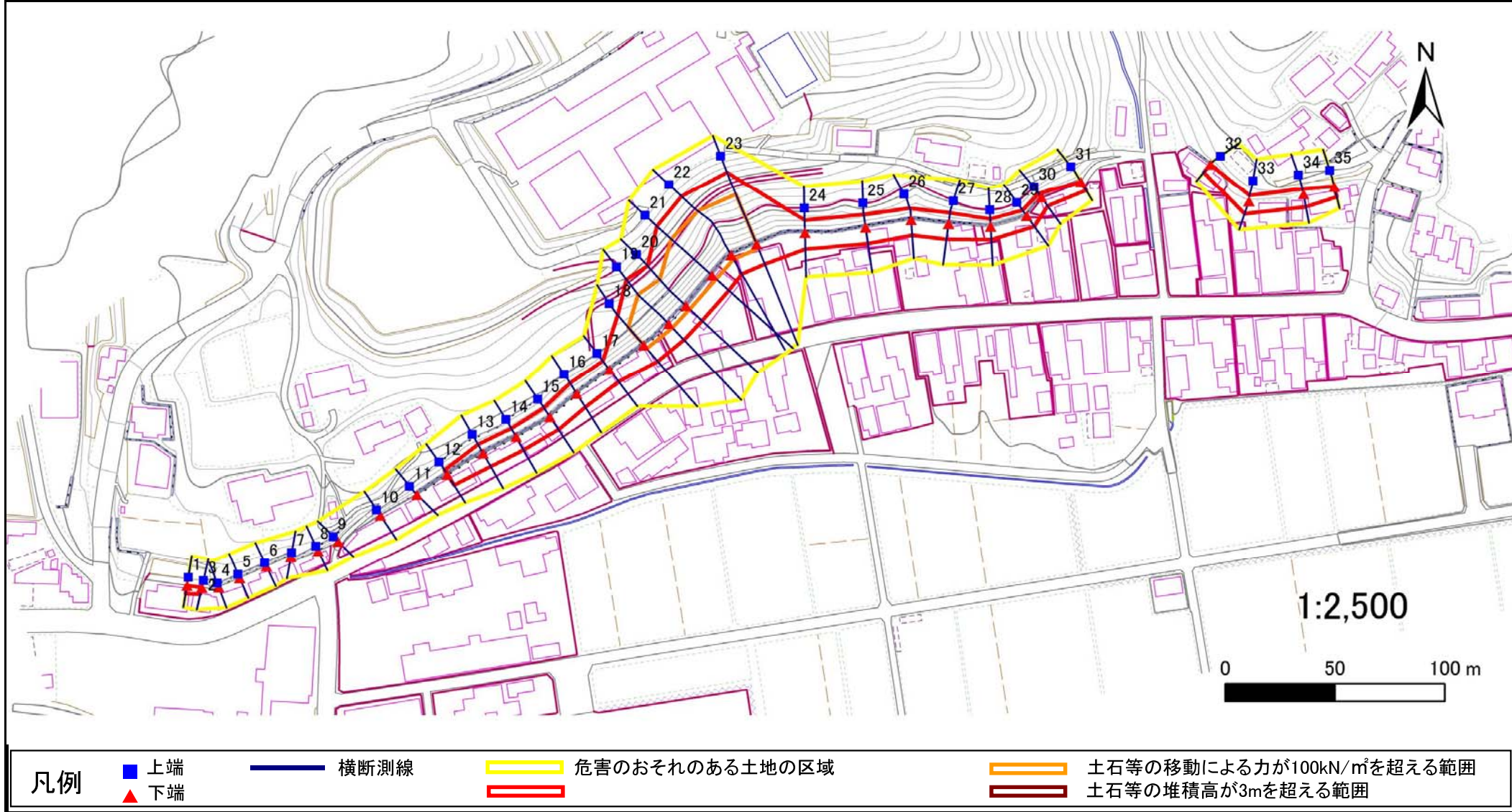
急傾斜地の崩壊区域調査

様式3-1 危害のおそれのある土地、著しい危害のおそれのある土地の設定図

調査年度

平成28年度

急傾斜地の位置 箇所番号 181A0210 箇所名 二日町 所在地 岩手県一関市藤沢町黄海字町裏



急傾斜地の崩壊区域調査

様式3-2 建築物に作用すると想定される衝撃に関する事項(1/3)

調査年度	平成28年度
------	--------

急傾斜地の位置		181A0210			箇所名		二日町		所在地		岩手県一関市藤沢町黄海字町裏					
横断 測線 番号	急傾斜地の下端に隣接する土地								急傾斜地内							
	土石等の移動の高さと力の大きさ				土石等の堆積高さとの大きさ				土石等の移動の高さと力の大きさ				土石等の堆積高さとの大きさ			
	区 分	高さ (m)	下端からの距離 (m)	力の大きさ (kN/m ²)	区 分	下端からの水平 距離(m)	高さ (m)	力の大きさ (kN/m ²)	区 分	高さ (m)	上端からの比高 (m)	力の大きさ (kN/m ²)	区 分	上端からの比高 (m)	高さ (m)	力の大きさ (kN/m ²)
1	100kN/m ² を超える	—	— ~ —	—	3mを超える	— ~ —	—	—	100kN/m ² を超える	—	— ~ —	—	3mを超える	— ~ —	—	—
	それ以外	1.00	0.00 ~ 3.60	45.41	それ以外	0.00 ~ 3.60	2.18	11.02	それ以外	1.00	5.00 ~ 5.00	45.41	それ以外	5.00 ~ 5.00	2.18	11.02
2	100kN/m ² を超える	—	— ~ —	—	3mを超える	— ~ —	—	—	100kN/m ² を超える	—	— ~ —	—	3mを超える	— ~ —	—	—
	それ以外	1.00	0.00 ~ 3.05	39.17	それ以外	0.00 ~ 3.05	2.33	11.79	それ以外	1.00	5.00 ~ 5.13	39.17	それ以外	5.00 ~ 5.13	2.33	11.79
3	100kN/m ² を超える	—	— ~ —	—	3mを超える	— ~ —	—	—	100kN/m ² を超える	—	— ~ —	—	3mを超える	— ~ —	—	—
	それ以外	—	— ~ —	—	それ以外	— ~ —	—	—	それ以外	—	— ~ —	—	それ以外	— ~ —	—	—
4	100kN/m ² を超える	—	— ~ —	—	3mを超える	— ~ —	—	—	100kN/m ² を超える	—	— ~ —	—	3mを超える	— ~ —	—	—
	それ以外	—	— ~ —	—	それ以外	— ~ —	—	—	それ以外	—	— ~ —	—	それ以外	— ~ —	—	—
5	100kN/m ² を超える	—	— ~ —	—	3mを超える	— ~ —	—	—	100kN/m ² を超える	—	— ~ —	—	3mを超える	— ~ —	—	—
	それ以外	—	— ~ —	—	それ以外	— ~ —	—	—	それ以外	—	— ~ —	—	それ以外	— ~ —	—	—
6	100kN/m ² を超える	—	— ~ —	—	3mを超える	— ~ —	—	—	100kN/m ² を超える	—	— ~ —	—	3mを超える	— ~ —	—	—
	それ以外	—	— ~ —	—	それ以外	— ~ —	—	—	それ以外	—	— ~ —	—	それ以外	— ~ —	—	—
7	100kN/m ² を超える	—	— ~ —	—	3mを超える	— ~ —	—	—	100kN/m ² を超える	—	— ~ —	—	3mを超える	— ~ —	—	—
	それ以外	—	— ~ —	—	それ以外	— ~ —	—	—	それ以外	—	— ~ —	—	それ以外	— ~ —	—	—
8	100kN/m ² を超える	—	— ~ —	—	3mを超える	— ~ —	—	—	100kN/m ² を超える	—	— ~ —	—	3mを超える	— ~ —	—	—
	それ以外	—	— ~ —	—	それ以外	— ~ —	—	—	それ以外	—	— ~ —	—	それ以外	— ~ —	—	—
9	100kN/m ² を超える	—	— ~ —	—	3mを超える	— ~ —	—	—	100kN/m ² を超える	—	— ~ —	—	3mを超える	— ~ —	—	—
	それ以外	—	— ~ —	—	それ以外	— ~ —	—	—	それ以外	—	— ~ —	—	それ以外	— ~ —	—	—
10	100kN/m ² を超える	—	— ~ —	—	3mを超える	— ~ —	—	—	100kN/m ² を超える	—	— ~ —	—	3mを超える	— ~ —	—	—
	それ以外	—	— ~ —	—	それ以外	— ~ —	—	—	それ以外	—	— ~ —	—	それ以外	— ~ —	—	—
11	100kN/m ² を超える	—	— ~ —	—	3mを超える	— ~ —	—	—	100kN/m ² を超える	—	— ~ —	—	3mを超える	— ~ —	—	—
	それ以外	—	— ~ —	—	それ以外	— ~ —	—	—	それ以外	—	— ~ —	—	それ以外	— ~ —	—	—
12	100kN/m ² を超える	—	— ~ —	—	3mを超える	— ~ —	—	—	100kN/m ² を超える	—	— ~ —	—	3mを超える	— ~ —	—	—
	それ以外	1.00	0.00 ~ 5.73	71.57	それ以外	0.00 ~ 5.73	2.05	10.35	それ以外	1.00	5.00 ~ 7.64	71.57	それ以外	5.00 ~ 7.64	2.05	10.35
13	100kN/m ² を超える	—	— ~ —	—	3mを超える	— ~ —	—	—	100kN/m ² を超える	—	— ~ —	—	3mを超える	— ~ —	—	—
	それ以外	1.00	0.00 ~ 7.05	89.50	それ以外	0.00 ~ 7.05	1.91	9.65	それ以外	1.00	5.00 ~ 9.29	89.50	それ以外	5.00 ~ 9.29	1.91	9.65
14	100kN/m ² を超える	—	— ~ —	—	3mを超える	— ~ —	—	—	100kN/m ² を超える	—	— ~ —	—	3mを超える	— ~ —	—	—
	それ以外	1.00	0.00 ~ 6.91	87.48	それ以外	0.00 ~ 6.91	1.98	10.00	それ以外	1.00	5.00 ~ 9.49	87.48	それ以外	5.00 ~ 9.49	1.98	10.00
15	100kN/m ² を超える	—	— ~ —	—	3mを超える	— ~ —	—	—	100kN/m ² を超える	—	— ~ —	—	3mを超える	— ~ —	—	—
	それ以外	1.00	0.00 ~ 7.11	90.34	それ以外	0.00 ~ 7.11	1.97	9.96	それ以外	1.00	5.00 ~ 9.88	90.34	それ以外	5.00 ~ 9.88	1.97	9.96

急傾斜地の崩壊区域調査

様式3-2 建築物に作用すると想定される衝撃に関する事項(2/3)

												調査年度	平成28年度				
急傾斜地の位置		箇所番号			箇所名			二日町		所在地		岩手県一関市藤沢町黄海字町裏					
横断 測線 番号	急傾斜地の下端に隣接する土地											急傾斜地内					
	土石等の移動の高さと力の大きさ				土石等の堆積高さとの大きさ				土石等の移動の高さと力の大きさ				土石等の堆積高さとの大きさ				
	区 分	高さ (m)	下端からの距離 (m)	力の大きさ (kN/m ²)	区 分	下端からの水平 距離(m)	高さ (m)	力の大きさ (kN/m ²)	区 分	高さ (m)	上端からの比高 (m)	力の大きさ (kN/m ²)	区 分	上端からの比高 (m)	高さ (m)	力の大きさ (kN/m ²)	
16	100kN/m ² を超える	—	— ~ —	—	3mを超える	— ~ —	—	—	100kN/m ² を超える	—	— ~ —	—	3mを超える	— ~ —	—	—	
	それ以外	1.00	0.00 ~ 7.44	95.02	それ以外	0.00 ~ 7.44	1.96	9.90	それ以外	1.00	5.00 ~ 10.58	95.02	それ以外	5.00 ~ 10.58	1.96	9.90	
17	100kN/m ² を超える	—	— ~ —	—	3mを超える	— ~ —	—	—	100kN/m ² を超える	—	— ~ —	—	3mを超える	— ~ —	—	—	
	それ以外	1.00	0.00 ~ 6.99	88.71	それ以外	0.00 ~ 6.99	2.06	10.43	それ以外	1.00	5.00 ~ 10.58	88.71	それ以外	5.00 ~ 10.58	2.06	10.43	
18	100kN/m ² を超える	1.00	0.00 ~ 2.07	132.06	3mを超える	— ~ —	—	—	100kN/m ² を超える	1.00	10.54 ~ 18.70	132.06	3mを超える	— ~ —	—	—	
	それ以外	1.00	2.07 ~ 9.86	100.00	それ以外	0.00 ~ 9.86	2.16	10.92	それ以外	1.00	5.00 ~ 10.54	100.00	それ以外	5.00 ~ 18.70	2.16	10.92	
19	100kN/m ² を超える	1.00	0.00 ~ 2.42	137.83	3mを超える	— ~ —	—	—	100kN/m ² を超える	1.00	10.87 ~ 24.11	137.83	3mを超える	— ~ —	—	—	
	それ以外	1.00	2.42 ~ 10.20	100.00	それ以外	0.00 ~ 10.20	2.25	11.36	それ以外	1.00	5.00 ~ 10.87	100.00	それ以外	5.00 ~ 24.11	2.25	11.36	
20	100kN/m ² を超える	1.00	0.00 ~ 2.32	136.17	3mを超える	— ~ —	—	—	100kN/m ² を超える	1.00	10.80 ~ 22.46	136.17	3mを超える	— ~ —	—	—	
	それ以外	1.00	2.32 ~ 10.11	100.00	それ以外	0.00 ~ 10.11	2.08	10.51	それ以外	1.00	5.00 ~ 10.80	100.00	それ以外	5.00 ~ 22.46	2.08	10.51	
21	100kN/m ² を超える	1.00	0.00 ~ 2.63	141.31	3mを超える	— ~ —	—	—	100kN/m ² を超える	1.00	10.92 ~ 27.70	141.31	3mを超える	— ~ —	—	—	
	それ以外	1.00	2.63 ~ 10.41	100.00	それ以外	0.00 ~ 10.41	2.87	14.52	それ以外	1.00	5.00 ~ 10.92	100.00	それ以外	5.00 ~ 27.70	2.87	14.52	
22	100kN/m ² を超える	1.00	0.00 ~ 2.31	136.08	3mを超える	— ~ —	—	—	100kN/m ² を超える	1.00	11.38 ~ 27.68	136.08	3mを超える	— ~ —	—	—	
	それ以外	1.00	2.31 ~ 10.10	100.00	それ以外	0.00 ~ 10.10	2.80	14.16	それ以外	1.00	5.00 ~ 11.38	100.00	それ以外	5.00 ~ 27.68	2.80	14.16	
23	100kN/m ² を超える	1.00	0.00 ~ 2.10	132.51	3mを超える	— ~ —	—	—	100kN/m ² を超える	1.00	11.72 ~ 27.04	132.51	3mを超える	— ~ —	—	—	
	それ以外	1.00	2.10 ~ 9.88	100.00	それ以外	0.00 ~ 9.88	2.46	12.41	それ以外	1.00	5.00 ~ 11.72	100.00	それ以外	5.00 ~ 27.04	2.46	12.41	
24	100kN/m ² を超える	—	— ~ —	—	3mを超える	— ~ —	—	—	100kN/m ² を超える	—	— ~ —	—	3mを超える	— ~ —	—	—	
	それ以外	1.00	0.00 ~ 7.53	96.24	それ以外	0.00 ~ 7.53	1.87	9.43	それ以外	1.00	5.00 ~ 10.13	96.24	それ以外	5.00 ~ 10.13	1.87	9.43	
25	100kN/m ² を超える	—	— ~ —	—	3mを超える	— ~ —	—	—	100kN/m ² を超える	—	— ~ —	—	3mを超える	— ~ —	—	—	
	それ以外	1.00	0.00 ~ 7.61	97.41	それ以外	0.00 ~ 7.61	1.89	9.57	それ以外	1.00	5.00 ~ 10.49	97.41	それ以外	5.00 ~ 10.49	1.89	9.57	
26	100kN/m ² を超える	—	— ~ —	—	3mを超える	— ~ —	—	—	100kN/m ² を超える	—	— ~ —	—	3mを超える	— ~ —	—	—	
	それ以外	1.00	0.00 ~ 7.04	89.36	それ以外	0.00 ~ 0.00	1.70	8.60	それ以外	1.00	5.00 ~ 8.88	89.36	それ以外	5.00 ~ 8.88	1.70	8.60	
27	100kN/m ² を超える	—	— ~ —	—	3mを超える	— ~ —	—	—	100kN/m ² を超える	—	— ~ —	—	3mを超える	— ~ —	—	—	
	それ以外	1.00	0.00 ~ 7.25	92.32	それ以外	0.00 ~ 7.25	1.87	9.43	それ以外	1.00	5.00 ~ 9.50	92.32	それ以外	5.00 ~ 9.50	1.87	9.43	
28	100kN/m ² を超える	—	— ~ —	—	3mを超える	— ~ —	—	—	100kN/m ² を超える	—	— ~ —	—	3mを超える	— ~ —	—	—	
	それ以外	1.00	0.00 ~ 6.15	77.20	それ以外	0.00 ~ 6.15	2.09	10.59	それ以外	1.00	5.00 ~ 8.94	77.20	それ以外	5.00 ~ 8.94	2.09	10.59	
29	100kN/m ² を超える	—	— ~ —	—	3mを超える	— ~ —	—	—	100kN/m ² を超える	—	— ~ —	—	3mを超える	— ~ —	—	—	
	それ以外	1.00	0.00 ~ 6.13	76.88	それ以外	0.00 ~ 6.13	2.06	10.39	それ以外	1.00	5.00 ~ 8.50	76.88	それ以外	5.00 ~ 8.50	2.06	10.39	
30	100kN/m ² を超える	—	— ~ —	—	3mを超える	— ~ —	—	—	100kN/m ² を超える	—	— ~ —	—	3mを超える	— ~ —	—	—	
	それ以外	1.00	0.00 ~ 4.99	62.19	それ以外	0.00 ~ 4.99	2.20	11.12	それ以外	1.00	5.00 ~ 7.62	62.19	それ以外	5.00 ~ 7.62	2.20	11.12	

急傾斜地の崩壊区域調書

様式3-2 建築物に作用すると想定される衝撃に関する事項(3/3)

調査年度

平成28年度

急傾斜地の位置		箇所番号		箇所名		二日町		所在地		岩手県一関市藤沢町黄海字町裏						
横断 測線 番号	急傾斜地の下端に隣接する土地								急傾斜地内							
	土石等の移動の高さと力の大きさ				土石等の堆積高さとの大きさ				土石等の移動の高さと力の大きさ				土石等の堆積高さとの大きさ			
	区分	高さ (m)	下端からの距離 (m)	力の大きさ (kN/m ²)	区分	下端からの水平 距離(m)	高さ (m)	力の大きさ (kN/m ²)	区分	高さ (m)	上端からの比高 (m)	力の大きさ (kN/m ²)	区分	上端からの比高 (m)	高さ (m)	力の大きさ (kN/m ²)
31	100kN/m ² を超える	—	— ~ —	—	3mを超える	— ~ —	—	—	100kN/m ² を超える	—	— ~ —	—	3mを超える	— ~ —	—	—
	それ以外	1.00	0.00 ~ 4.62	57.60	それ以外	0.00 ~ 0.00	1.60	8.08	それ以外	1.00	5.00 ~ 5.00	57.60	それ以外	5.00 ~ 5.00	1.60	8.08
32	100kN/m ² を超える	—	— ~ —	—	3mを超える	— ~ —	—	—	100kN/m ² を超える	—	— ~ —	—	3mを超える	— ~ —	—	—
	それ以外	1.00	0.00 ~ 4.70	58.63	それ以外	0.00 ~ 4.70	1.82	9.20	それ以外	1.00	5.00 ~ 5.00	58.63	それ以外	5.00 ~ 5.00	1.82	9.20
33	100kN/m ² を超える	—	— ~ —	—	3mを超える	— ~ —	—	—	100kN/m ² を超える	—	— ~ —	—	3mを超える	— ~ —	—	—
	それ以外	1.00	0.00 ~ 6.07	76.09	それ以外	0.00 ~ 0.00	1.71	8.66	それ以外	1.00	5.00 ~ 6.96	76.09	それ以外	5.00 ~ 6.96	1.71	8.66
34	100kN/m ² を超える	—	— ~ —	—	3mを超える	— ~ —	—	—	100kN/m ² を超える	—	— ~ —	—	3mを超える	— ~ —	—	—
	それ以外	1.00	0.00 ~ 5.96	74.69	それ以外	0.00 ~ 0.00	1.73	8.73	それ以外	1.00	5.00 ~ 6.77	74.69	それ以外	5.00 ~ 6.77	1.73	8.73
35	100kN/m ² を超える	—	— ~ —	—	3mを超える	— ~ —	—	—	100kN/m ² を超える	—	— ~ —	—	3mを超える	— ~ —	—	—
	それ以外	1.00	0.00 ~ 4.78	59.54	それ以外	0.00 ~ 0.00	1.63	8.26	それ以外	1.00	5.00 ~ 5.11	59.54	それ以外	5.00 ~ 5.11	1.63	8.26
	100kN/m ² を超える		~		3mを超える	~			100kN/m ² を超える		~		3mを超える	~		
	それ以外		~		それ以外	~			それ以外		~		それ以外	~		
	100kN/m ² を超える		~		3mを超える	~			100kN/m ² を超える		~		3mを超える	~		
	それ以外		~		それ以外	~			それ以外		~		それ以外	~		
	100kN/m ² を超える		~		3mを超える	~			100kN/m ² を超える		~		3mを超える	~		
	それ以外		~		それ以外	~			それ以外		~		それ以外	~		
	100kN/m ² を超える		~		3mを超える	~			100kN/m ² を超える		~		3mを超える	~		
	それ以外		~		それ以外	~			それ以外		~		それ以外	~		
	100kN/m ² を超える		~		3mを超える	~			100kN/m ² を超える		~		3mを超える	~		
	それ以外		~		それ以外	~			それ以外		~		それ以外	~		
	100kN/m ² を超える		~		3mを超える	~			100kN/m ² を超える		~		3mを超える	~		
	それ以外		~		それ以外	~			それ以外		~		それ以外	~		