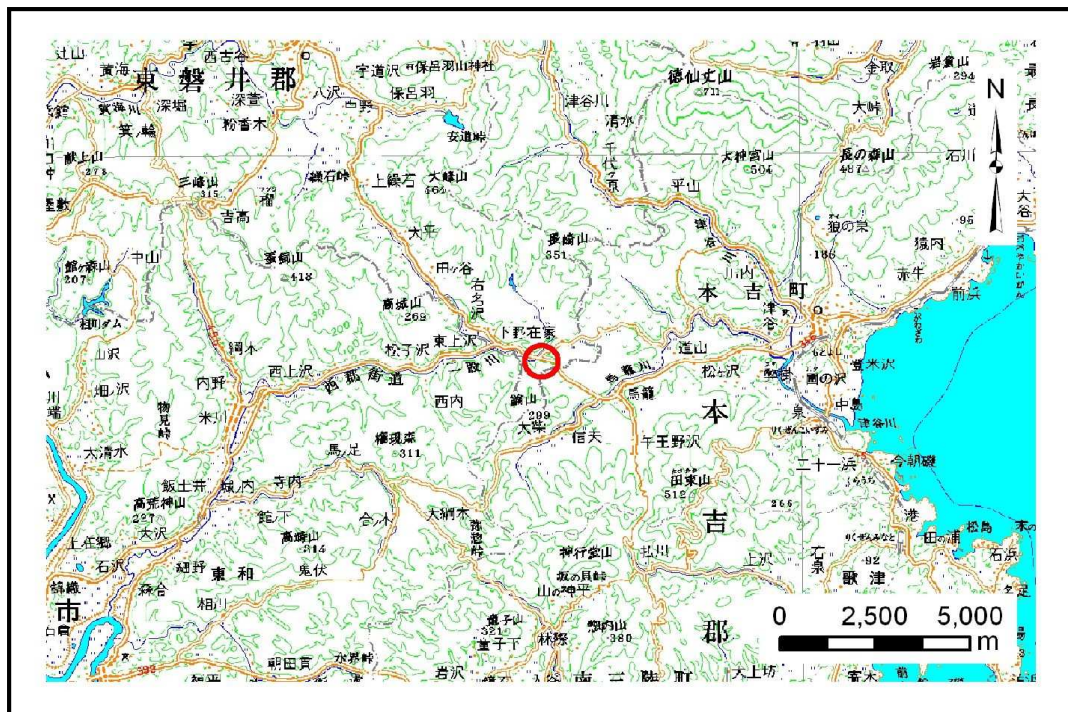


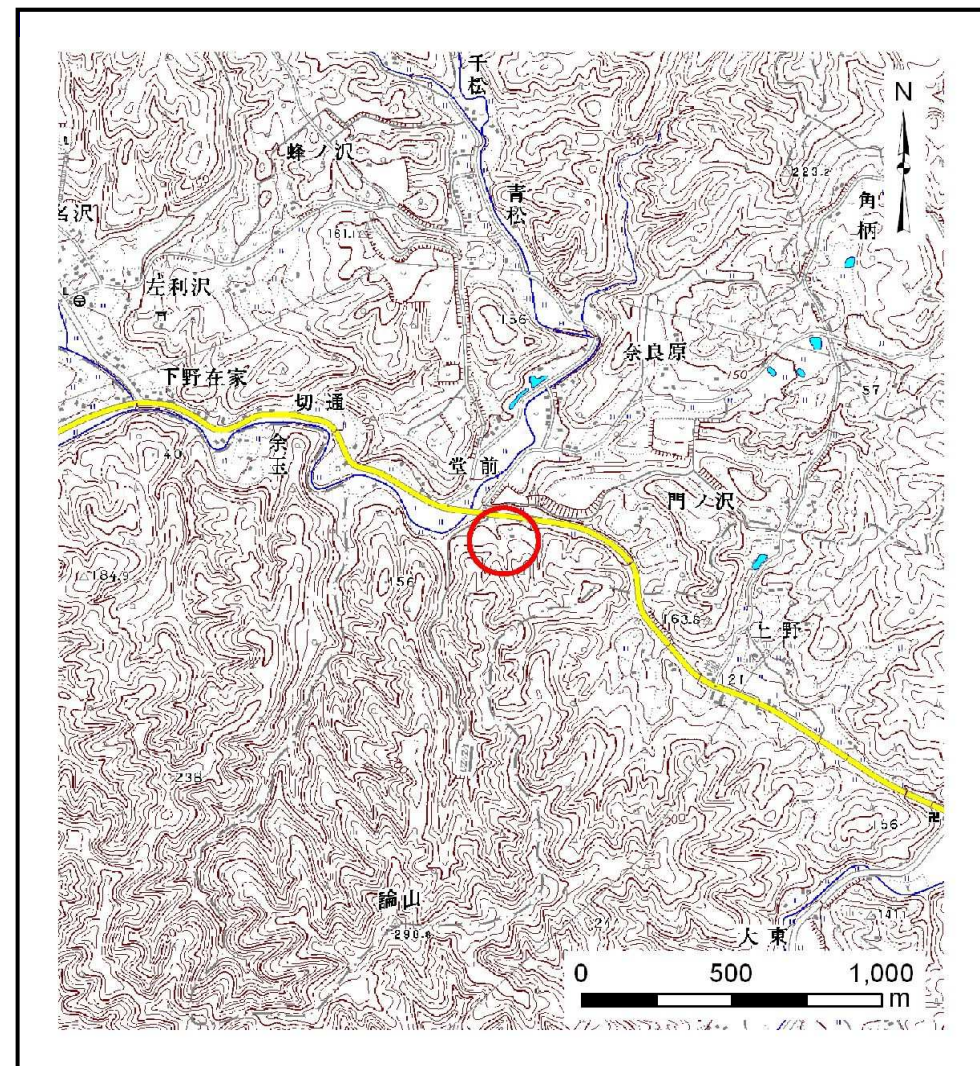
土砂災害防止に関する基礎調査(土石流)

表紙 位置,位置図

自然現象の種類	土石流
溪流番号	J186123
水系名	北上川
河川名	二股川
溪流名	切通の沢12
所在地	一関市藤沢町大籠字佐成倉・字門ノ沢
調査機関	岩手県南広域振興局土木部千厩土木センター



位置図(S=1:200,000)



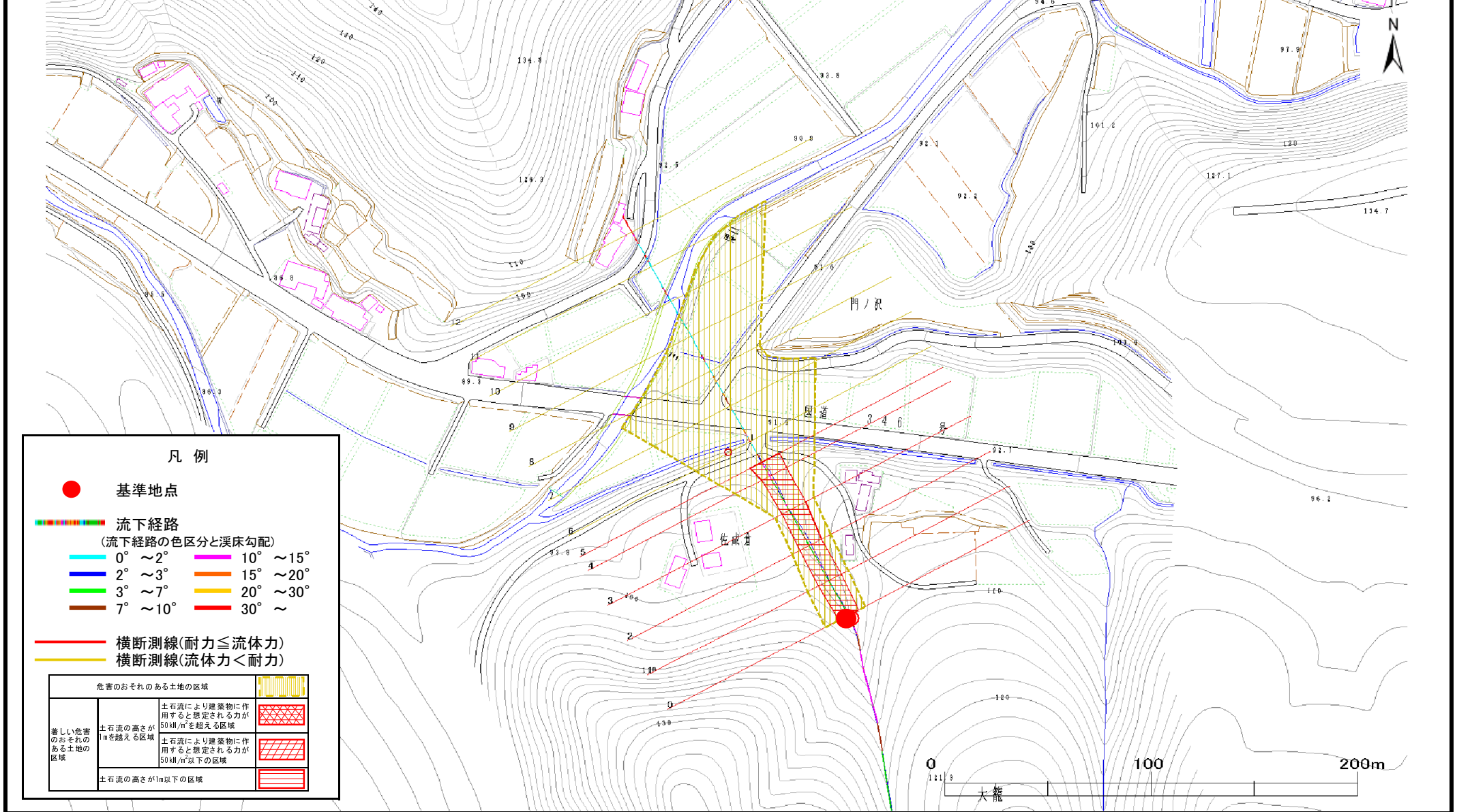
概況図(S=1:25,000)

土石流区域調査

様式3-1 危害のおそれのある土地、著しい危害のおそれのある土地の設定図

調査年度	平成23年度
所在地	一関市藤沢町大籠字佐成倉・字門ノ沢

溪流の位置	溪流番号	J186123	溪流名	切通の沢12	所在地	一関市藤沢町大籠字佐成倉・字門ノ沢
-------	------	---------	-----	--------	-----	-------------------



土石流区域調査

様式3-2 建築物に作用すると想定される衝撃に関する事項

調査年度 平成23年度

溪流の位置	溪流番号	J186123	溪流名	切通の沢12	所在地	一関市藤沢町大籠字佐成倉・字門ノ沢
-------	------	---------	-----	--------	-----	-------------------

横断測線番号	土石流の高さh(m)	土石流の流体力Fd(kN/m ²)	建築物の耐力P2(kN/m2)	横断測線番号	土石流の高さh(m)	土石流の流体力Fd(kN/m ²)	建築物の耐力P2(kN/m2)
No.0	0.97	16.20	7.85				
No.1	0.86	14.13	8.59				
No.2	0.89	15.14	8.39				
No.3	0.82	14.27	8.95				
No.4	0.80	14.43	9.12				
No.5	0.72	12.72	9.99				
No.6	0.58	9.14	12.04				
No.7	0.59	8.83	11.86				
No.8	0.60	8.29	11.71				
No.9	0.61	6.75	11.59				
No.10	0.83	8.21	8.91				
No.11	0.72	4.22	9.95				
No.12	1.05	1.59	7.38				