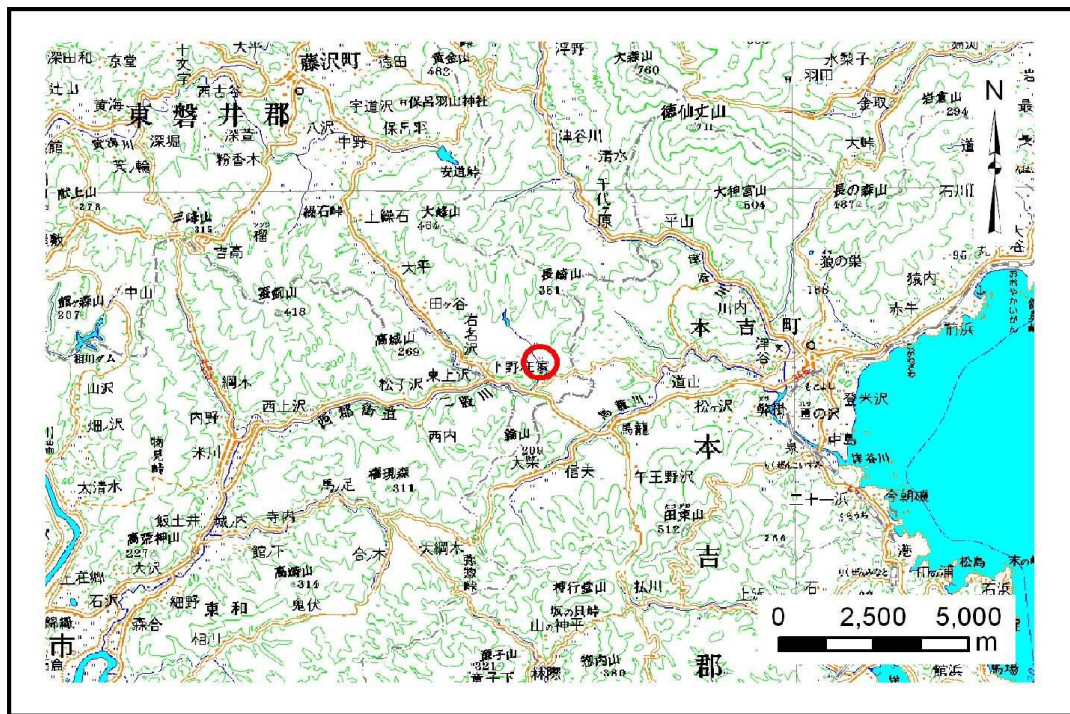


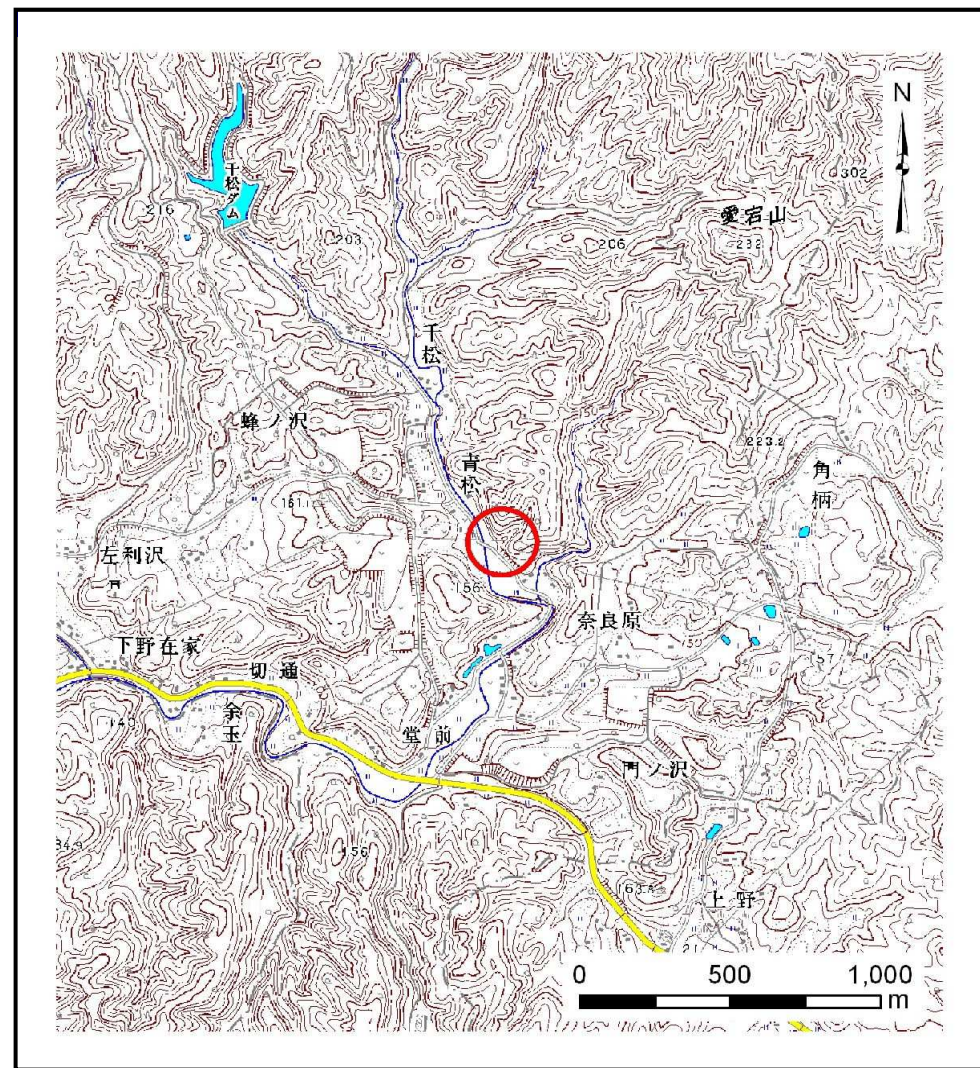
# 土砂災害防止に関する基礎調査(土石流)

表紙 位置,位置図

自然現象の種類	土石流
溪流番号	J186120
水系名	北上川
河川名	二股川
溪流名	青松の沢12
所在地	一関市藤沢町大籠字奈良原・字門ノ沢・気仙沼市本吉町漆原
調査機関	岩手県南広域振興局土木部千厩土木センター



位置図(S=1:200,000)



概況図(S=1:25,000)



# 土石流区域調査

様式3-1 危害のおそれのある土地、著しい危害のおそれのある土地の設定図

調査年度	平成23年度					
溪流の位置	溪流番号	J186120	溪流名	青松の沢12	所在地	一関市藤沢町大籠字奈良原・字門ノ沢・気仙沼市本吉町漆原

