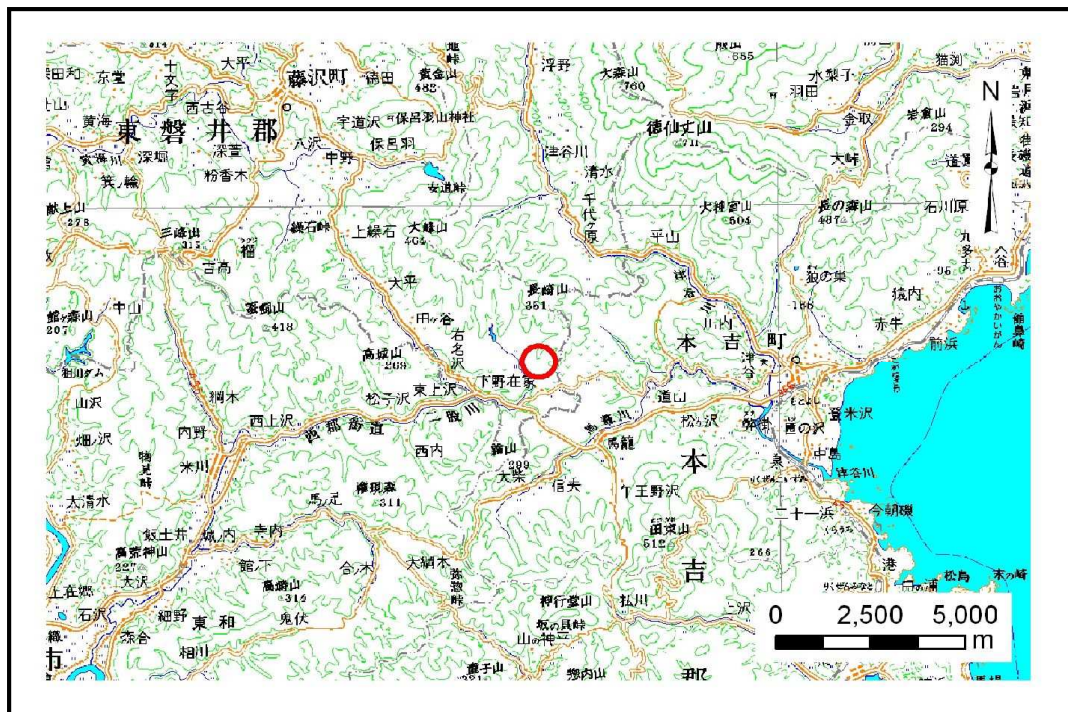


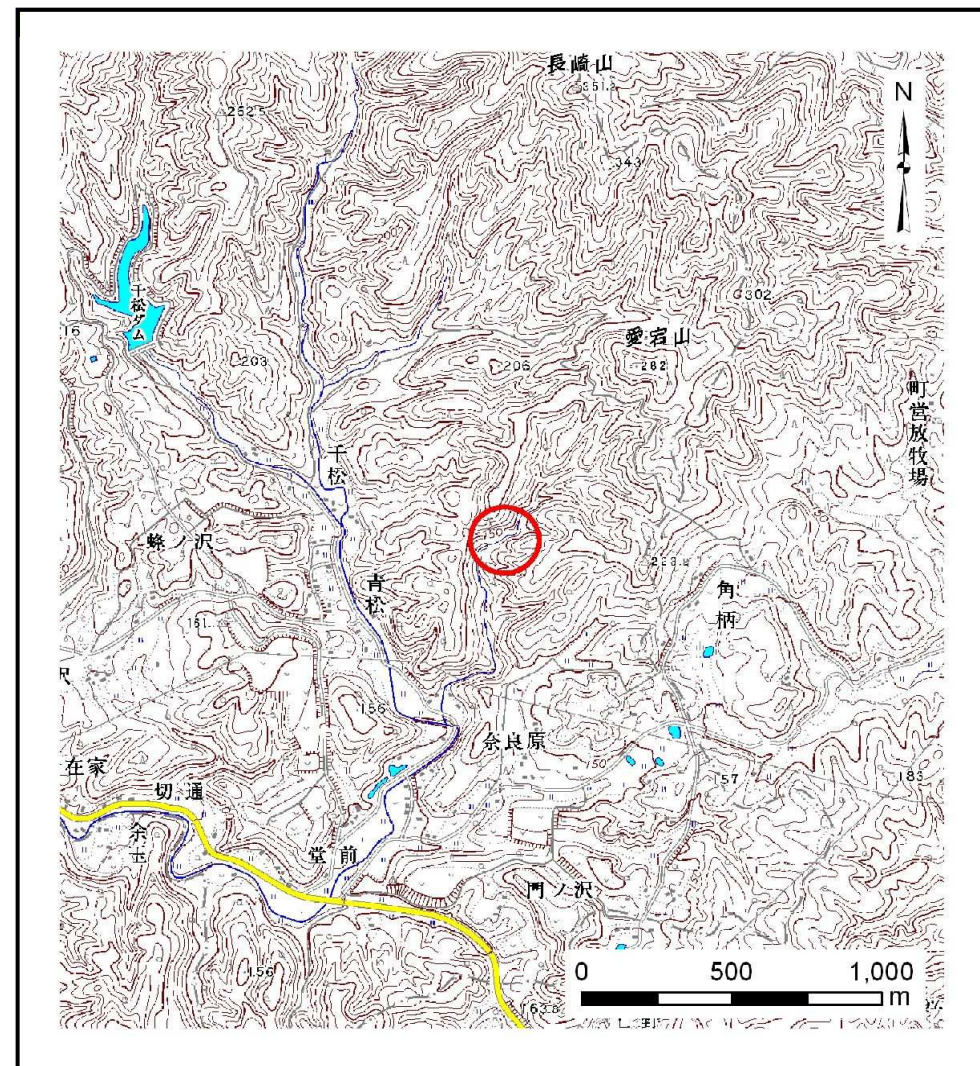
土砂災害防止に関する基礎調査(土石流)

表紙 位置,位置図

自然現象の種類	土石流
溪流番号	J186119
水系名	北上川
河川名	二股川
溪流名	青松の沢11
所在地	一関市藤沢町大籠字青松・字神子森・字大籠
調査機関	岩手県南広域振興局土木部千厩土木センター



位置図(S=1:200,000)

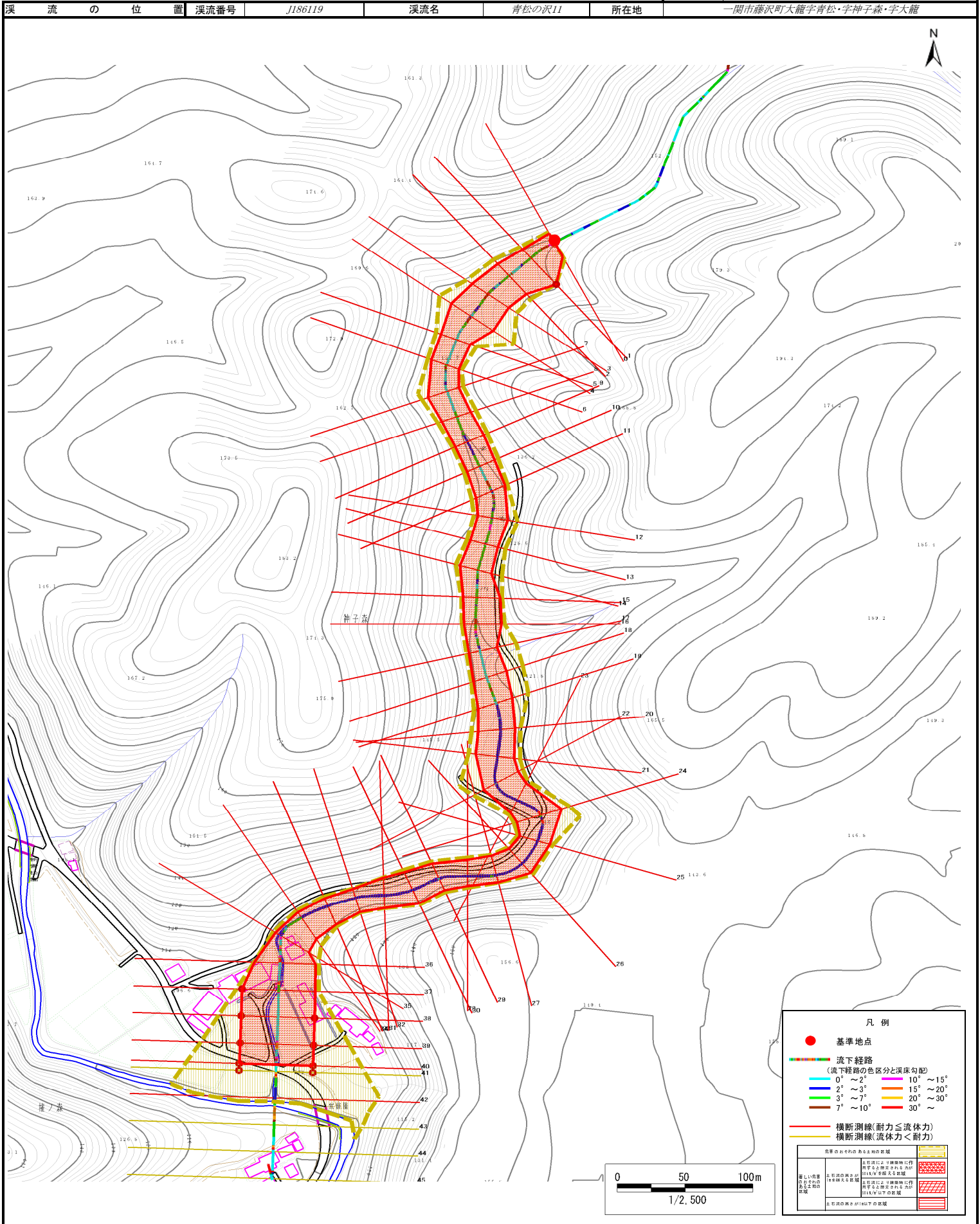


概況図(S=1:25,000)

土石流区域調査

様式3-1 危害のおそれのある土地、著しい危害のおそれのある土地の設定図

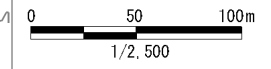
調査年度 平成23年度
 所在地 一関市藤沢町大籠字青松・字神子森・字大籠



凡例

- 基準地点
- 流下経路 (流下経路の色区分と溪床勾配)
 - 0° ~ 2°
 - 2° ~ 3°
 - 3° ~ 7°
 - 7° ~ 10°
 - 10° ~ 15°
 - 15° ~ 20°
 - 20° ~ 30°
 - 30° ~
- 横断測線(耐力 ≤ 流体力)
- 横断測線(流体力 < 耐力)

危害のおそれのある土地の区画	
著しい危害のおそれのある土地	土砂崩れによる建築物・作物・農具等の被害が及ぶおそれがある区域
危害のおそれのある土地	土砂崩れによる建築物・作物・農具等の被害が及ぶおそれがある区域
土砂崩れのおそれがある土地	土砂崩れによる建築物・作物・農具等の被害が及ぶおそれがある区域
土砂崩れのおそれがある土地	土砂崩れによる建築物・作物・農具等の被害が及ぶおそれがある区域



土石流区域調査

様式3-2 建築物に作用すると想定される衝撃に関する事項

調査年度	平成23年度
一関市藤沢町大籠字青松・字神子森・字大籠	

溪流の位置	溪流番号	J186119	溪流名	青松の沢11	所在地		
横断測線番号	土石流の高さh(m)	土石流の流体力Fd(kN/m ²)	建築物の耐力P2(kN/m ²)	横断測線番号	土石流の高さh(m)	土石流の流体力Fd(kN/m ²)	建築物の耐力P2(kN/m ²)
No.0	2.20	22.06	4.71	No.27	2.38	14.30	4.60
No.1	1.19	10.09	6.71	No.28	2.39	15.51	4.59
No.2	1.68	16.12	5.34	No.29	2.29	13.81	4.65
No.3	1.64	15.67	5.41	No.30	2.08	12.18	4.82
No.4	1.49	14.53	5.74	No.31	2.24	13.47	4.68
No.5	2.02	20.87	4.87	No.32	2.57	16.15	4.53
No.6	2.15	21.36	4.75	No.33	2.34	14.23	4.62
No.7	2.04	19.09	4.85	No.34	1.96	15.97	4.94
No.8	2.09	19.81	4.80	No.35	1.96	11.82	4.93
No.9	2.06	20.21	4.83	No.36	1.67	6.46	5.36
No.10	2.11	20.67	4.79	No.37	1.31	7.20	6.24
No.11	2.10	17.88	4.79	No.38	1.37	6.67	6.08
No.12	2.16	18.95	4.74	No.39	1.37	6.66	6.08
No.13	2.17	20.82	4.73	No.40	1.45	5.89	5.84
No.14	2.01	18.51	4.88	No.41	1.49	5.60	5.74
No.15	1.87	16.76	5.05	No.42	1.27	7.69	6.39
No.16	1.79	17.73	5.17	No.43	1.59	4.80	5.53
No.17	2.03	23.40	4.86	No.44	1.49	5.42	5.74
No.18	1.82	19.87	5.11	No.45	1.50	5.39	5.73
No.19	1.80	19.04	5.15				
No.20	1.79	18.15	5.16				
No.21	1.77	17.16	5.19				
No.22	1.77	16.10	5.19				
No.23	1.99	16.39	4.90				
No.24	1.85	9.42	5.07				
No.25	2.12	16.15	4.77				
No.26	2.09	14.10	4.80				