

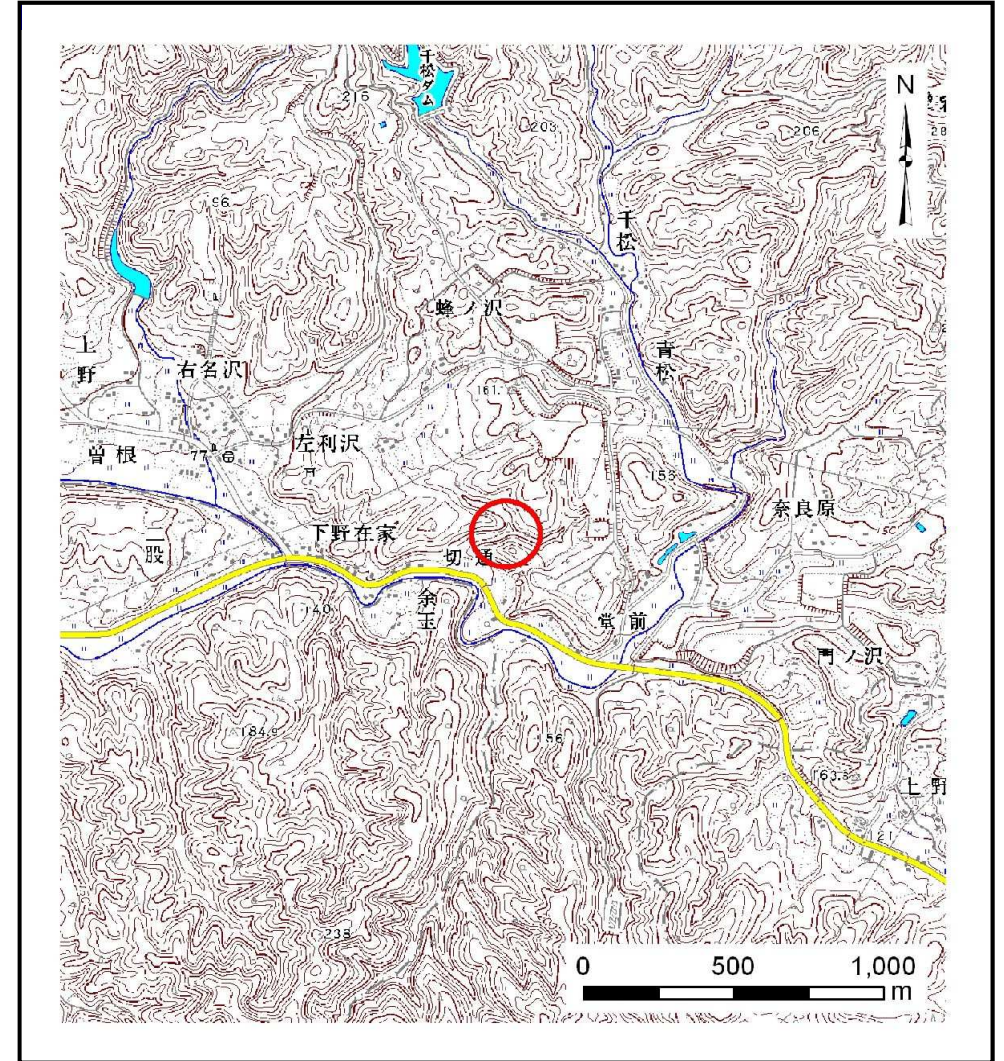
土砂災害防止に関する基礎調査(土石流)

表紙 位置,位置図

自然現象の種類	土石流
溪流番号	J186118
水系名	北上川
河川名	二股川
溪流名	切通の沢13
所在地	一関市藤沢町大籠字切通・字下野在家・字経ノ森・字権ノ森・字上馬野沢・字蜂ノ沢
調査機関	岩手県南広域振興局土木部千厩土木センター



位置図(S=1:200,000)

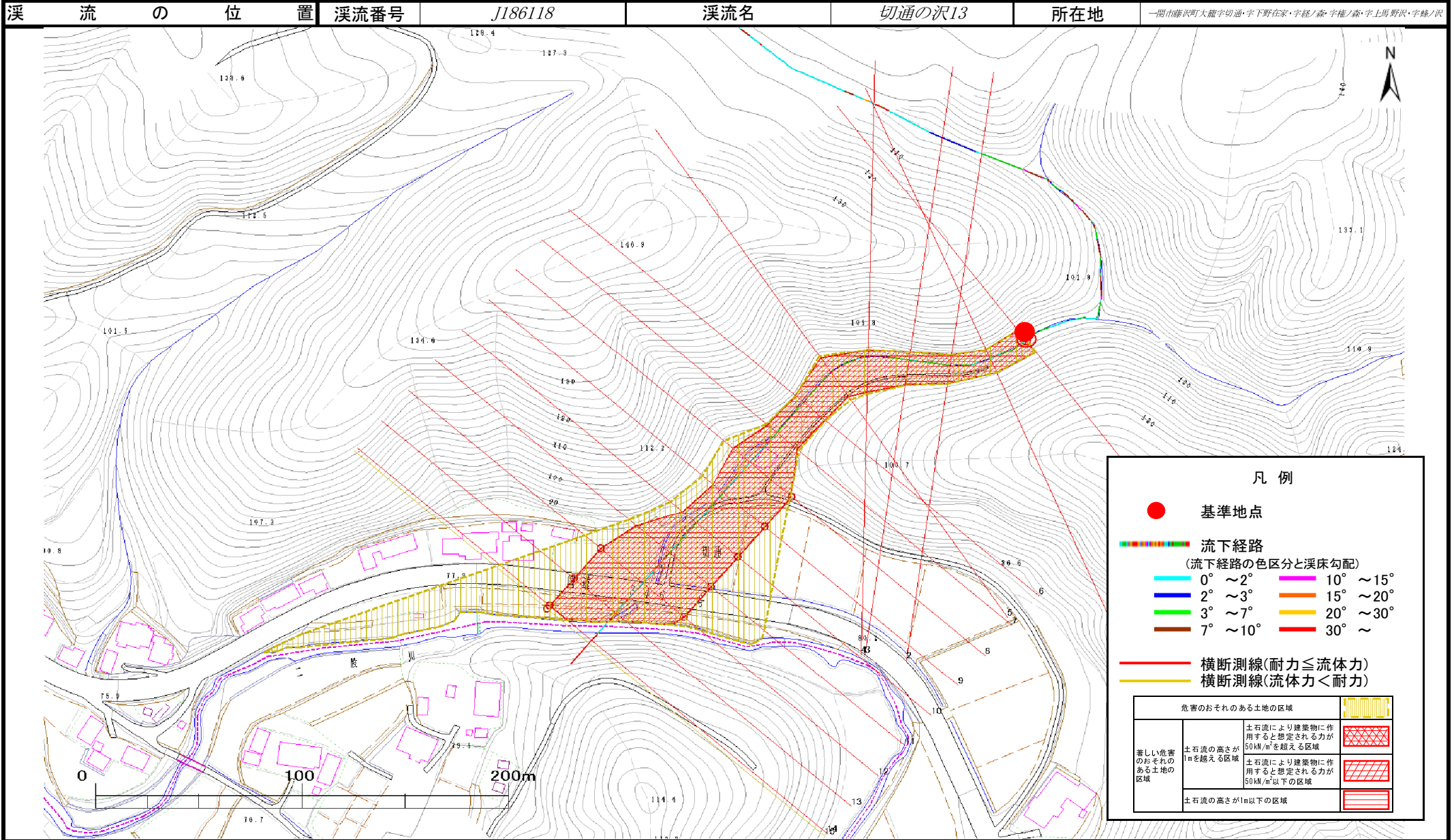


概況図(S=1:25,000)

土石流区域調査

様式3-1 危害のおそれのある土地、著しい危害のおそれのある土地の設定図

調査年度	平成23年度				
渓流の位置	渓流番号	渓流名	切通の沢13	所在地	一関市藤沢町大籠字切通・字下野在家・字経ノ森・字権ノ森・字上馬野沢・字経ノ沢



凡例

- 基準地点
- 流下経路 (流下経路の色区分と渓床勾配)

0° ~ 2°	10° ~ 15°
2° ~ 3°	15° ~ 20°
3° ~ 7°	20° ~ 30°
7° ~ 10°	30° ~
- 横断測線(耐力 ≤ 流体力)
- 横断測線(流体力 < 耐力)

危害のおそれのある土地の区域		[Yellow hatched pattern]
著しい危害のおそれのある土地の区域	土石流により建築物に作用すると想定される力が50kN/m ² を超える区域	[Red cross-hatched pattern]
	土石流の高さが1mを超える区域	[Red diagonal hatched pattern]
	土石流により建築物に作用すると想定される力が50kN/m ² 以下の区域	[Red horizontal hatched pattern]
土石流の高さが1m以下の区域		[Red vertical hatched pattern]

