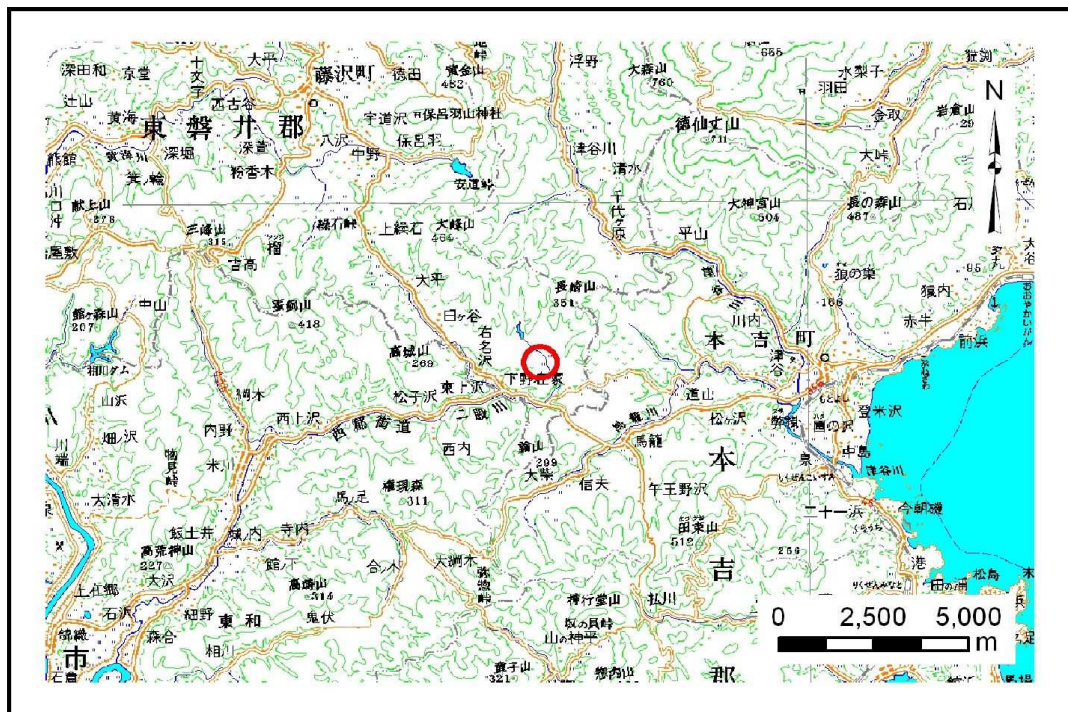


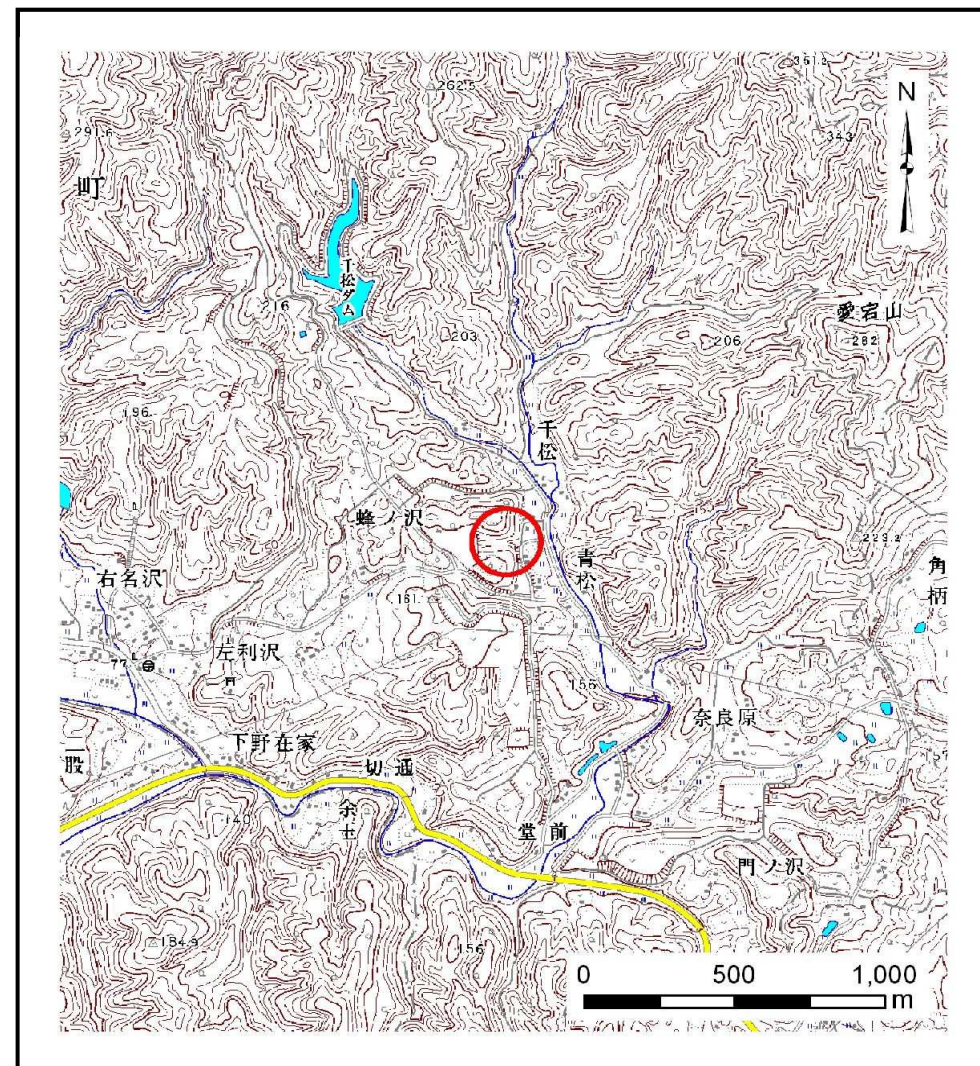
# 土砂災害防止に関する基礎調査(土石流)

表紙 位置,位置図

自然現象の種類	土石流
溪流番号	J186117
水系名	北上川
河川名	二股川
溪流名	千松の沢12
所在地	一関市藤沢町大籠字千松・字蜂ノ沢
調査機関	岩手県南広域振興局土木部千厩土木センター



位置図(S=1:200,000)



概況図(S=1:25,000)

# 土石流区域調書

様式3-1 危害のおそれのある土地、著しい危害のおそれのある土地の設定図

調査年度	平成23年度
所在地	一関市藤沢町大籠字千松・字蜂ノ沢

溪流の位置	溪流番号	J186117	溪流名	千松の沢12	所在地	一関市藤沢町大籠字千松・字蜂ノ沢
-------	------	---------	-----	--------	-----	------------------

